

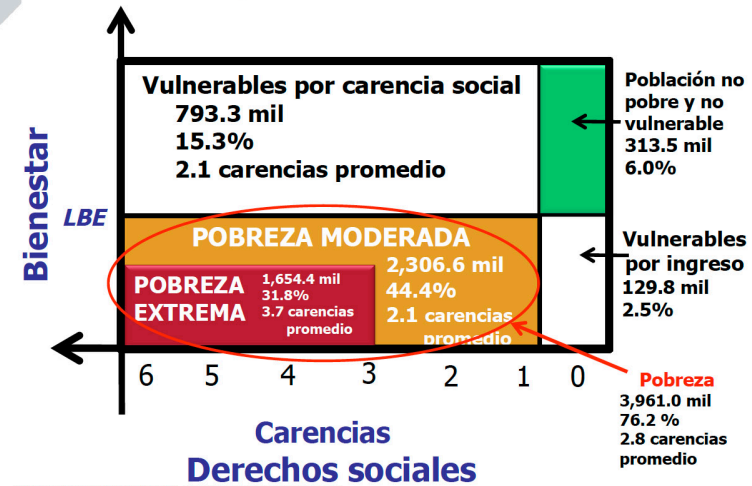
Pobreza y rezago social 2010 - 2014



Principales resultados

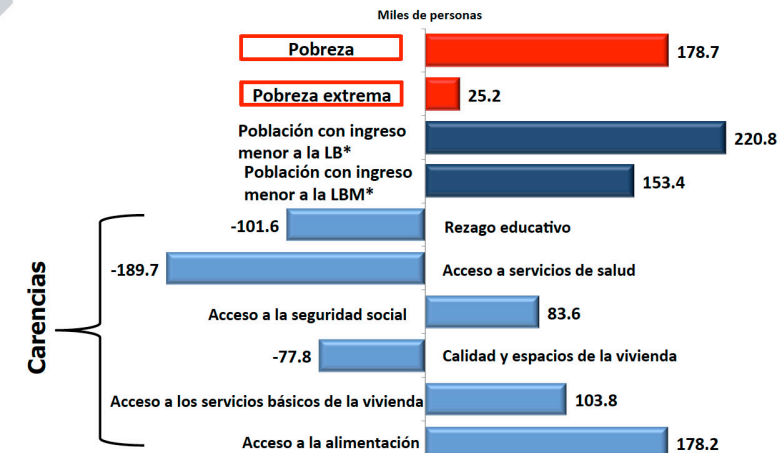
- En 2014 el porcentaje de población en situación de pobreza fue de 76.2 por ciento, que equivale a 3,960,988 personas en esta condición. Esto representa un aumento en términos porcentuales con respecto a 2012 (74.7 por ciento), así como un aumento de 178,673 personas.
- En 2014 disminuyó el porcentaje de la población en pobreza extrema, la cual pasó de 32.2 por ciento (1,629,197 personas) en 2012 a 31.8 por ciento (1,654,355 personas) en 2014. Sin embargo hubo un aumento de 25,158 personas en esta condición.
- De 2012 a 2014 hubo una reducción tanto en el número de personas como en el porcentaje de población con las carencias sociales de rezago educativo, carencia por acceso a los servicios de salud, carencia por acceso a la seguridad social, carencia por calidad y espacios en la vivienda. Cabe destacar el avance en la disminución de la carencia por acceso a los servicios de salud, la cual pasó de 24.9% (1,263,138 personas) en 2012 a 20.7% (1,073,410 personas) en 2014, es decir, hubo una disminución de 189,728 personas en esta condición. Pese a estos avances, se registró un aumento tanto en el número de personas como en el porcentaje de población con carencia por acceso a los servicios básicos en la vivienda y carencia por acceso a la alimentación.

Indicadores de pobreza Chiapas, 2014



Fuente: estimaciones del CONEVAL con base en el MCS-ENIGH 2014.

Cambio en el número de personas en pobreza Chiapas, 2012-2014



*LB: Línea de bienestar; LBM: Línea de bienestar mínimo
Fuente: estimaciones del CONEVAL con base en el MCS-ENIGH 2012 y 2014.

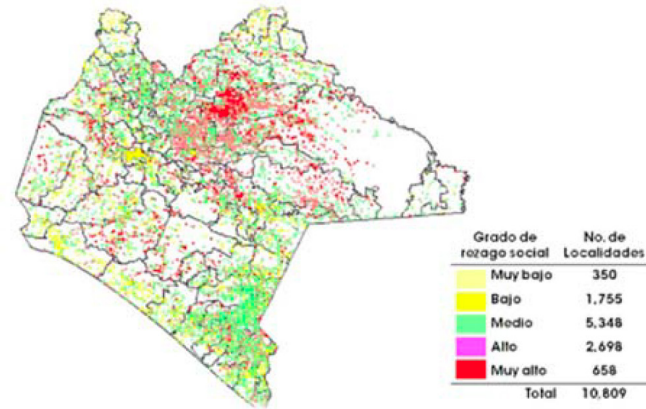


**Pobreza
Información a nivel estatal, 2010-2014**

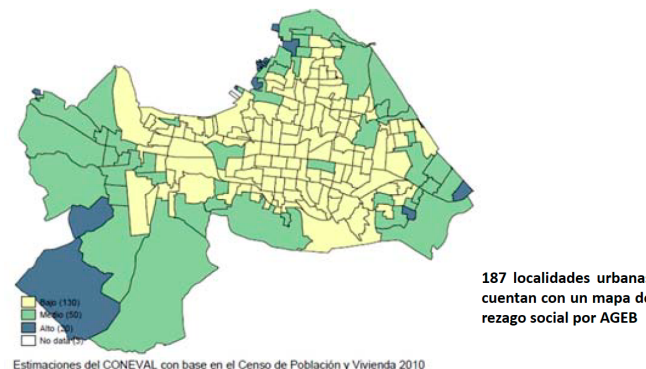
Indicadores	Porcentaje			Miles de personas			Carencias promedio		
	2010	2012	2014	2010	2012	2014	2010	2012	2014
Pobreza									
Población en situación de pobreza	78.5	74.7	78.2	3,866.3	3,782.3	3,961.0	3.2	2.9	2.8
Población en situación de pobreza moderada	40.2	42.5	44.4	1,980.9	2,153.1	2,306.6	2.4	2.2	2.1
Población en situación de pobreza extrema	38.3	32.2	31.8	1,885.4	1,629.2	1,654.4	3.9	3.8	3.7
Población vulnerable por carencias sociales	13.0	17.2	15.3	641.4	869.7	793.3	2.2	2.0	2.1
Población vulnerable por ingresos	2.4	1.7	2.5	116.7	87.6	129.8	0.0	0.0	0.0
Población no pobre y no vulnerable	6.1	6.4	6.0	301.9	324.5	313.5	0.0	0.0	0.0
Privación social									
Población con al menos una carencia social	91.5	91.9	91.5	4,507.7	4,652.1	4,754.3	3.0	2.7	2.7
Población con al menos tres carencias sociales	57.2	49.8	48.0	2,817.2	2,519.7	2,492.9	3.8	3.7	3.7
Indicadores de carencia social									
Rezago educativo	35.0	33.5	30.7	1,724.9	1,695.5	1,593.9	3.7	3.5	3.5
Carencia por acceso a los servicios de salud	35.4	24.9	20.7	1,743.3	1,263.1	1,073.4	3.8	3.6	3.6
Carencia por acceso a la seguridad social	82.4	83.3	82.8	4,057.8	4,217.8	4,301.4	3.2	2.9	2.8
Carencia por calidad y espacios en la vivienda	33.3	29.1	26.9	1,638.0	1,476.1	1,396.3	4.0	3.8	3.8
Carencia por acceso a los servicios básicos en la vivienda	60.7	56.8	57.4	2,990.0	2,878.6	2,982.4	3.5	3.3	3.2
Carencia por acceso a la alimentación	30.3	24.7	27.5	1,493.3	1,252.4	1,430.5	3.9	3.7	3.6
Bienestar									
Población con ingreso inferior a la línea de bienestar mínimo	50.9	46.7	48.5	2,507.1	2,365.2	2,518.6	3.4	3.2	3.0
Población con ingreso inferior a la línea de bienestar	80.9	76.4	78.7	3,983.0	3,869.9	4,090.8	3.1	2.8	2.7

Fuente: estimaciones del CONEVAL con base en el MCS-ENIGH 2010, 2012 y 2014.

Grado de rezago social por localidades 2010



**Grado de rezago social por AGEB 2010
Tuxtla Gutiérrez, Tuxtla Gutiérrez**



Grado de rezago social por AGEB			
	Alto	Medio	Bajo
Número de AGEB por grado de rezago social	314	748	545
	(20%)	(47%)	(34%)
Total de AGEB en el estado: 1607			

Ver resultados para todas las AGEB:
http://www.coneval.gob.mx/Medicion/Paginas/Rezago_social_AGEB_2010.aspx

Para mayor información consultar
www.coneval.gob.mx.
y en nuestras redes sociales:



Información a nivel municipal, 2010

Municipios con mayor y menor población en situación de pobreza, 2010

Municipio	Pobreza			Pobreza extrema		
	Porcentaje	Personas	Carencias	Porcentaje	Personas	Carencias
Municipios con mayor población en pobreza						
Tuxtla Gutiérrez	43.3	225,392	2.5	8.0	41,616	4.0
Ocosingo	90.9	219,582	3.4	59.7	144,088	3.9
Tapachula	60.7	157,772	2.8	17.5	45,517	4.1
Chilón	95.3	118,180	3.8	70.6	87,519	4.1
Las Margaritas	92.9	115,205	3.3	60.8	75,339	3.8
Municipios con menor población en pobreza						
Tapalapa	89.5	3,669	3.1	44.7	1,831	4.0
Santiago el Pinar	96.5	3,121	3.4	69.2	2,237	3.8
Osumacinta	75.3	3,014	2.7	30.0	1,201	3.8
Metapa	65.2	2,904	2.6	16.5	737	4.0
Sunuapa	82.7	1,876	2.9	36.0	817	3.7
Total de municipios en el estado: 118						

Nota: de acuerdo con la metodología de medición de pobreza publicada en el Diario Oficial de la Federación el 16 de junio de 2010, las estimaciones de pobreza que se reportan toman en cuenta la variable combustible para cocinar y si la vivienda cuenta con chimenea en la cocina en la definición del indicador de carencia por acceso a los servicios básicos en la vivienda.

Nota: las estimaciones municipales de pobreza 2010 han sido ajustadas a la información reportada a nivel estatal en julio de 2011. Pueden variar ligeramente debido a valores faltantes en el MCS-ENIGH 2010.

Ver resultados para todos los municipios:
<http://www.coneval.gob.mx/Medicion/Paginas/MedicionC3%B3n/Anexo-estadC3%ADstico-municipal-2010.aspx>