

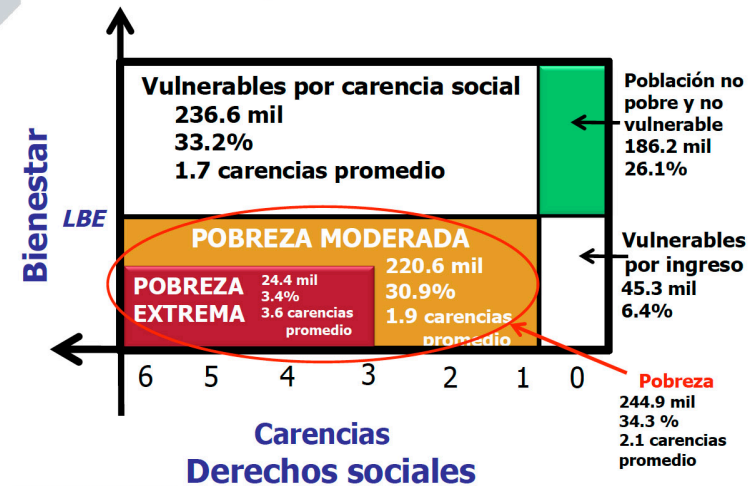
Pobreza y rezago social 2010 - 2014



Principales resultados

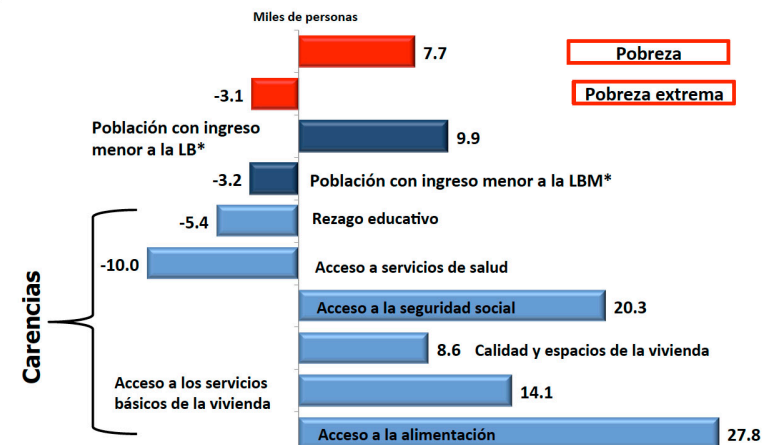
- En 2014 el porcentaje de población en situación de pobreza fue de 34.3 por ciento, que equivale a 244,938 personas en esta condición. Esto representa una disminución en términos porcentuales con respecto a 2012 (34.4 por ciento), pero un ligero aumento en el número de personas (7,741).
- En 2014 disminuyó la población en pobreza extrema, la cual pasó de 4 por ciento (27,429 personas) en 2012 a 3.4 por ciento (24,356 personas) en 2014, es decir, hubo una disminución de 3,073 personas en esta condición.
- De 2012 a 2014 hubo una reducción tanto en el número de personas como en el porcentaje de población con las carencias sociales de rezago educativo y carencia por acceso a los servicios de salud. Cabe destacar el avance en la disminución de la carencia por acceso a los servicios de salud, la cual pasó de 14.6% (100,538 personas) en 2012 a 12.7% (90,544 personas) en 2014, es decir, hubo una disminución de 9,994 personas en esta condición. Pese a estos avances, se registró un aumento tanto en el número de personas como en el porcentaje de población con carencia por acceso a la seguridad social, carencia por calidad y espacios en la vivienda, carencia por acceso a los servicios básicos en la vivienda y carencia por acceso a la alimentación.

Indicadores de pobreza Colima, 2014



Fuente: estimaciones del CONEVAL con base en el MCS-ENIGH 2014.

Cambio en el número de personas en pobreza Colima, 2012-2014



*LB: Línea de bienestar; LBM: Línea de bienestar mínimo
Fuente: estimaciones del CONEVAL con base en el MCS-ENIGH 2012 y 2014.



**Pobreza
Información a nivel estatal, 2010-2014**

Indicadores	Porcentaje			Miles de personas			Carencias promedio		
	2010	2012	2014	2010	2012	2014	2010	2012	2014
Pobreza									
Población en situación de pobreza	34.7	34.4	34.3	230.3	237.2	244.9	2.2	2.1	2.1
Población en situación de pobreza moderada	32.2	30.4	30.9	213.5	209.8	220.6	2.0	1.9	1.9
Población en situación de pobreza extrema	2.5	4.0	3.4	16.7	27.4	24.4	3.7	3.7	3.6
Población vulnerable por carencias sociales	33.8	31.7	33.2	224.0	218.8	236.6	1.7	1.7	1.7
Población vulnerable por ingresos	4.9	6.3	6.4	32.4	43.2	45.3	0.0	0.0	0.0
Población no pobre y no vulnerable	26.7	27.6	26.1	177.0	190.1	186.2	0.0	0.0	0.0
Privación social									
Población con al menos una carencia social	68.4	66.2	67.5	454.3	456.0	481.6	1.9	1.9	1.9
Población con al menos tres carencias sociales	16.5	14.8	16.1	109.4	101.7	114.5	3.5	3.5	3.4
Indicadores de carencia social									
Rezago educativo	18.8	18.8	17.5	124.5	129.9	124.5	2.6	2.5	2.5
Carencia por acceso a los servicios de salud	16.4	14.6	12.7	108.9	100.5	90.5	2.7	2.7	2.6
Carencia por acceso a la seguridad social	55.8	50.8	51.9	370.1	349.9	370.2	2.1	2.1	2.1
Carencia por calidad y espacios en la vivienda	12.1	10.0	10.9	80.0	69.2	77.8	3.1	3.1	3.0
Carencia por acceso a los servicios básicos en la vivienda	9.8	7.9	9.6	65.0	54.3	68.4	3.4	3.3	3.2
Carencia por acceso a la alimentación	19.9	22.3	25.4	131.8	153.6	181.5	2.7	2.5	2.5
Bienestar									
Población con ingreso inferior a la línea de bienestar mínimo	8.6	11.4	10.6	56.8	78.6	75.4	2.1	2.1	2.1
Población con ingreso inferior a la línea de bienestar	39.6	40.7	40.7	262.7	280.4	290.3	1.9	1.8	1.8

Fuente: estimaciones del CONEVAL con base en el MCS-ENIGH 2010, 2012 y 2014.

Información a nivel municipal, 2010

Municipios con mayor y menor población en situación de pobreza, 2010

Municipio	Pobreza			Pobreza extrema		
	Porcentaje	Personas	Carencias	Porcentaje	Personas	Carencias
Municipios con mayor población en pobreza						
Manzanillo	31.7	53,634	2.3	2.7	4,586	3.8
Tecomán	51.3	48,864	2.2	4.9	4,625	3.8
Colima	27.9	43,104	1.9	1.4	2,172	3.4
Villa de Álvarez	24.3	30,905	1.8	0.8	1,076	3.4
Armería	55.4	13,510	2.1	4.8	1,181	3.7
Municipios con menor población en pobreza						
Cuauhtémoc	34.8	10,928	1.8	1.3	423	3.4
Comala	53.7	10,306	2.1	4.7	904	3.7
Coquimatlán	45.7	7,650	1.9	3.3	559	3.5
Minatitlán	50.1	4,266	1.9	3.3	284	3.4
Ixtlahuacán	48.8	3,533	2.3	4.8	346	3.6

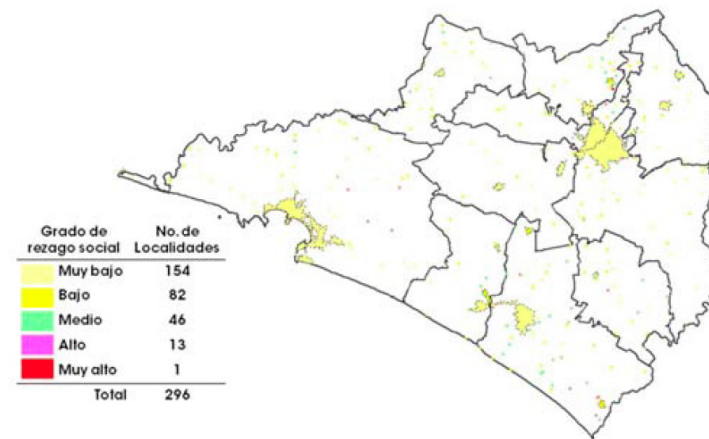
Total de municipios en el estado: 10

Nota: de acuerdo con la metodología de medición de pobreza publicada en el Diario Oficial de la Federación el 16 de junio de 2010, las estimaciones de pobreza que se reportan toman en cuenta la variable combustible para cocinar y si la vivienda cuenta con chimenea en la cocina en la definición del indicador de carencia por acceso a los servicios básicos en la vivienda.

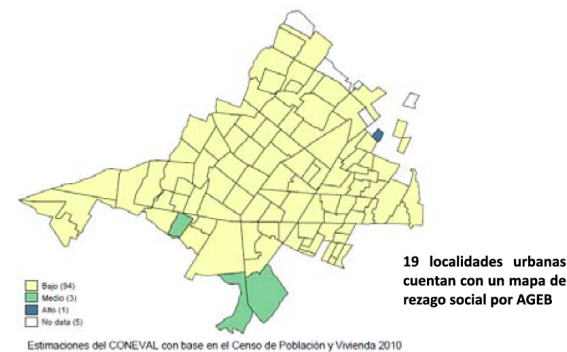
Nota: las estimaciones municipales de pobreza 2010 han sido ajustadas a la información reportada a nivel estatal en julio de 2011. Pueden variar ligeramente debido a valores faltantes en el MCS-ENIGH 2010.

Ver resultados para todos los municipios:

Grado de rezago social por localidades 2010



**Grado de rezago social por AGEB 2010
Colima, Colima**



Estimaciones del CONEVAL con base en el Censo de Población y Vivienda 2010

Grado de rezago social por AGEB

	Alto	Medio	Bajo
Número de AGEB por grado de rezago social	(%)	(%)	(%)
Total de AGEB en el estado:			

Ver resultados para todas las AGEB:
http://www.coneval.gob.mx/Medicion/Paginas/Rezago_social_AGEB_2010.aspx

Para mayor información consultar
www.coneval.gob.mx.
y en nuestras redes sociales:

