

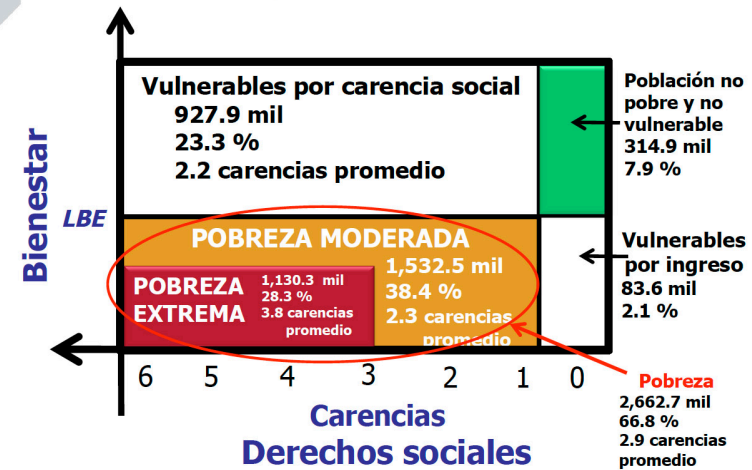
Pobreza y rezago social 2010 - 2014



Principales resultados

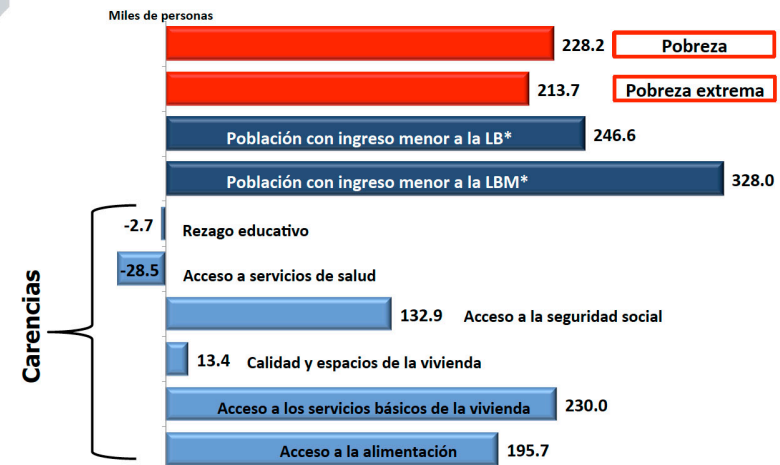
- En 2014 el porcentaje de población en situación de pobreza fue de 66.8 por ciento, que equivale a 2,662,748 personas en esta condición. Esta cifra representa un aumento en términos porcentuales con respecto a 2012 (61.9 por ciento), así como un aumento en número de personas (228,153).
- En 2014 aumentó la población en pobreza extrema, la cual pasó de 23.3 por ciento (916,586 personas) en 2012 a 28.3 por ciento (1,130,297 personas) en 2014, es decir, hubo un incremento de 213,711 personas en esta condición.
- De 2012 a 2014 hubo una reducción tanto en el número de personas como en el porcentaje de población con las carencias sociales de rezago educativo, carencia por acceso a los servicios de salud y con carencia por calidad y espacios en la vivienda. Destaca el avance en la disminución de la carencia por acceso a los servicios de salud en 1%, es decir, hubo una disminución de 28,469 personas en esta condición. No obstante, se registró un aumento tanto en el número de personas como en el porcentaje de población con carencia por acceso a la seguridad social y con carencia por acceso a los servicios básicos en la vivienda, así como en la carencia por acceso a la alimentación.

Indicadores de pobreza Oaxaca, 2014



Fuente: estimaciones del CONEVAL con base en el MCS-ENIGH 2014.

Cambio en el número de personas en pobreza Oaxaca, 2012-2014



*LB: Línea de bienestar; LBM: Línea de bienestar mínimo
Fuente: estimaciones del CONEVAL con base en el MCS-ENIGH 2012 y 2014.



Pobreza
Información a nivel estatal, 2010-2014

Indicadores	Porcentaje			Miles de personas			Carencias promedio		
	2010	2012	2014	2010	2012	2014	2010	2012	2014
Pobreza									
Población en situación de pobreza	67.0	61.9	66.8	2,596.3	2,434.6	2,862.7	3.2	2.9	2.9
Población en situación de pobreza moderada	37.7	38.6	38.4	1,462.8	1,518.0	1,532.5	2.6	2.4	2.3
Población en situación de pobreza extrema	29.2	23.3	28.3	1,133.5	916.6	1,130.3	4.0	3.8	3.8
Población vulnerable por carencias sociales	22.2	26.1	23.3	859.6	1,024.5	927.9	2.3	2.1	2.2
Población vulnerable por ingresos	1.3	1.7	2.1	50.2	65.1	83.6	0.0	0.0	0.0
Población no pobre y no vulnerable	9.5	10.3	7.9	369.7	406.6	314.9	0.0	0.0	0.0
Privación social									
Población con al menos una carencia social	89.2	88.0	90.0	3,455.9	3,459.1	3,590.7	3.0	2.7	2.7
Población con al menos tres carencias sociales	54.5	45.7	49.0	2,112.1	1,798.0	1,954.3	3.8	3.7	3.7
Indicadores de carencia social									
Rezago educativo	30.0	27.7	27.2	1,162.3	1,087.9	1,085.2	3.9	3.5	3.5
Carencia por acceso a los servicios de salud	38.5	20.9	19.9	1,492.5	823.4	794.9	3.7	3.4	3.5
Carencia por acceso a la seguridad social	79.4	75.7	77.9	3,077.7	2,975.0	3,107.9	3.1	2.8	2.9
Carencia por calidad y espacios en la vivienda	33.9	24.6	24.5	1,312.0	965.2	978.7	3.9	3.8	3.8
Carencia por acceso a los servicios básicos en la vivienda	58.0	55.5	60.5	2,249.2	2,182.8	2,412.8	3.5	3.2	3.2
Carencia por acceso a la alimentación	26.4	31.7	36.1	1,022.8	1,244.6	1,440.3	4.0	3.6	3.5
Bienestar									
Población con ingreso inferior a la línea de bienestar mínimo	36.2	34.4	42.1	1,403.1	1,351.7	1,679.7	3.5	3.1	3.1
Población con ingreso inferior a la línea de bienestar	68.3	63.6	68.8	2,646.4	2,499.7	2,746.3	3.1	2.8	2.8

Fuente: estimaciones del CONEVAL con base en el MCS-ENIGH 2010, 2012 y 2014.

Información a nivel municipal, 2010

Municipios con mayor y menor población en situación de pobreza, 2010

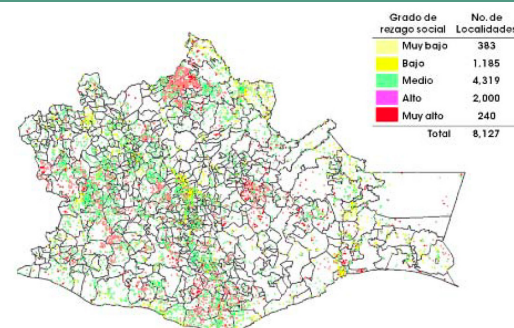
Municipio	Pobreza			Pobreza extrema		
	Porcentaje	Personas	Carencias	Porcentaje	Personas	Carencias
Municipios con mayor población en pobreza						
Oaxaca de Juárez	30.9	104,035	2.6	4.4	14,977	3.8
San Juan Bautista Tuxtepec	56.2	84,213	2.9	14.2	21,333	4.1
Heroica Ciudad de Juchitán de Zaragoza	60.2	47,662	2.5	11.3	8,974	3.7
Salina Cruz	46.1	42,424	2.3	7.3	6,751	3.8
Santa Cruz Xoxocotlán	50.4	38,207	2.8	12.0	9,065	3.9
Municipios con menor población en pobreza						
Guelatao de Juárez	20.0	143	2.0	2.0	15	3.6
San Bartolomé Zoogocho	57.2	136	3.0	16.7	40	3.7
Santo Domingo Tlatayápan	82.1	105	3.3	43.1	55	3.5
Santiago Tepetlapa	62.4	104	1.7	2.4	4	3.4
Santa Magdalena Jicotlán	64.2	99	2.3	8.1	13	3.4

Total de municipios en el estado: 570

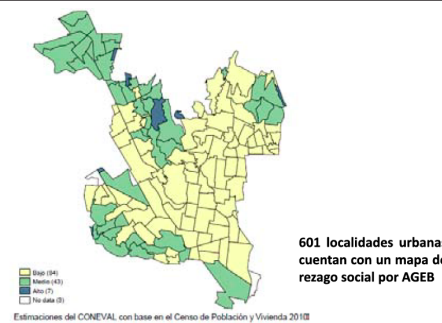
Nota: de acuerdo con la metodología de medición de pobreza publicada en el Diario Oficial de la Federación el 16 de junio de 2010, las estimaciones de pobreza que se reportan toman en cuenta la variable combustible para cocinar y si la vivienda cuenta con chimenea en la cocina en la definición del indicador de carencia por acceso a los servicios básicos en la vivienda.

Nota: las estimaciones municipales de pobreza 2010 han sido ajustadas a la información reportada a nivel estatal en julio de 2011. Pueden variar ligeramente debido a valores faltantes en el MCS-ENIGH 2010.

Grado de rezago social por localidades 2010



Grado de rezago social por AGEB 2010
Oaxaca de Juárez, Oaxaca de Juárez



Estimaciones del CONEVAL con base en el Censo de Población y Vivienda 2010

Grado de rezago social por AGEB

	Alto	Medio	Bajo
Número de AGEB por grado de rezago social	581 (26%)	1073 (48%)	561 (25%)
Total de AGEB en el estado: 2215			

Ver resultados para todas las AGEB:
http://www.coneval.gob.mx/Medicion/Paginas/Rezago_social_AGEB_2010.aspx

Para mayor información consultar
www.coneval.gob.mx.
y en nuestras redes sociales:

