

ITLP-IS

Otros indicadores Económicos y Sociales de Corto Plazo

Noviembre 2016

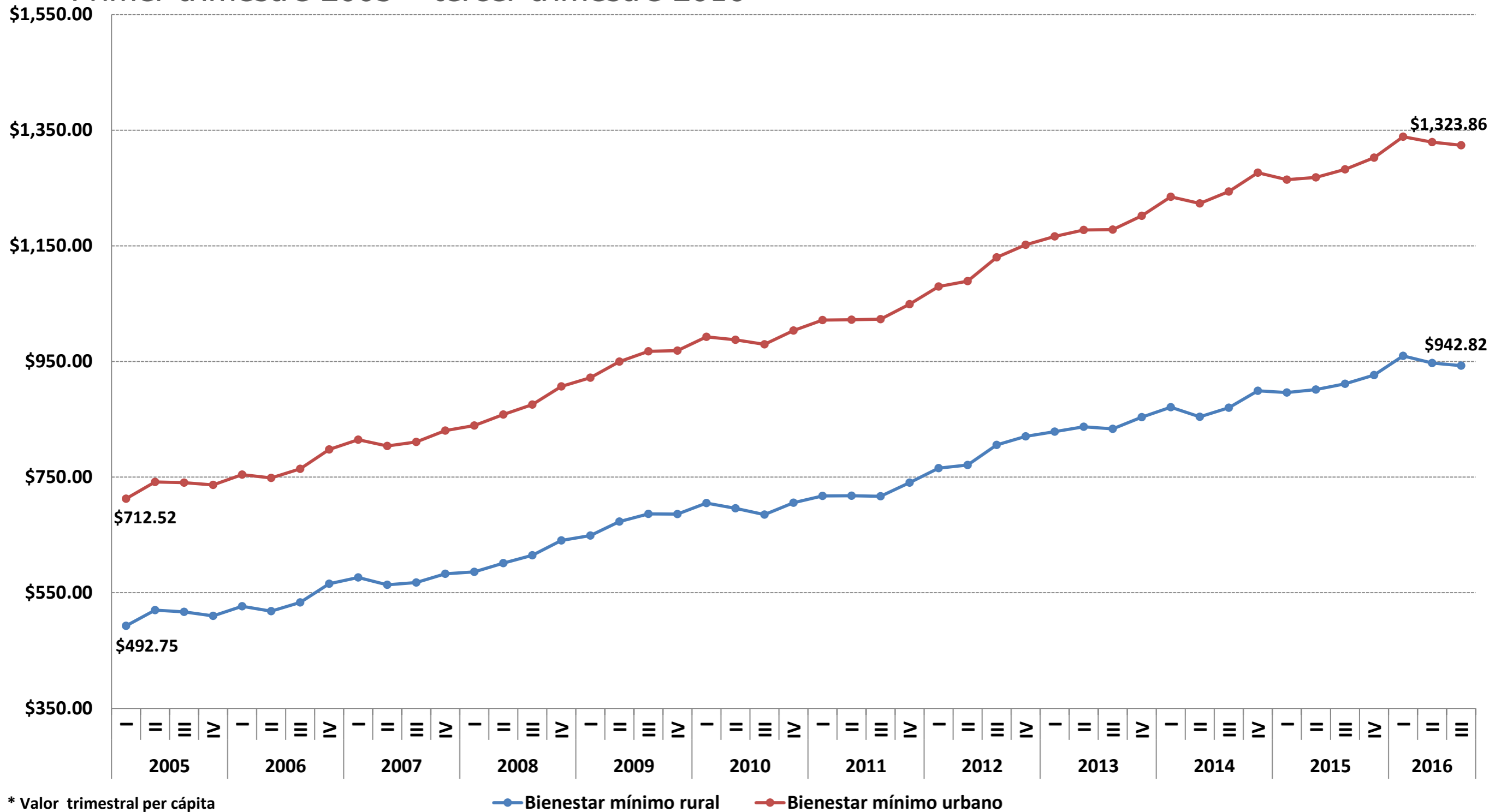
Contenido

- **Evolución promedio trimestral de las Líneas de Bienestar**
- **Producto Interno Bruto**
- **Indicador Global de la Actividad Económica (IGAE)**
- **Sistema de Indicadores Compuestos: Coincidente y Adelantado**
- **Tasa de Desocupación trimestral**
- **Trabajadores asegurados en el IMSS**
- **Participación laboral por grupos de edad**
- **Asistencia escolar y trabajo infantil**

Evolución promedio trimestral de las Líneas de Bienestar

Evolución del valor promedio trimestral de la canasta alimentaria (línea de bienestar mínimo)*

Primer trimestre 2005 – tercer trimestre 2016¹



* Valor trimestral per cápita

● Bienestar mínimo rural

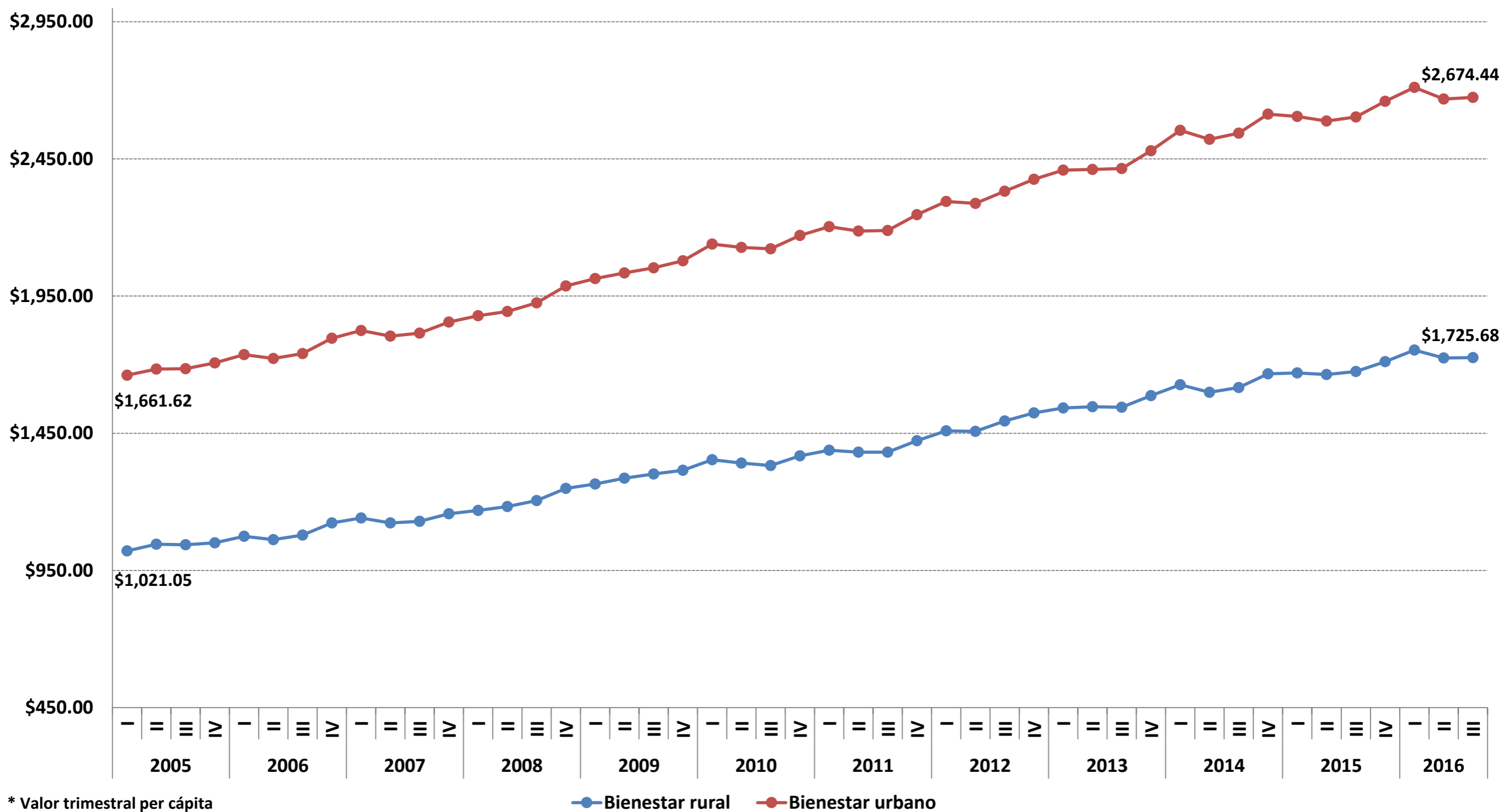
● Bienestar mínimo urbano

Fuente: elaboración del CONEVAL con información reportada por el INEGI.

¹ Estimaciones con INPC base primera quincena de abril de 2013.

Evolución del valor promedio trimestral de la canasta alimentaria más la no alimentaria (línea de bienestar)*

Primer trimestre 2005 – tercer trimestre 2016¹

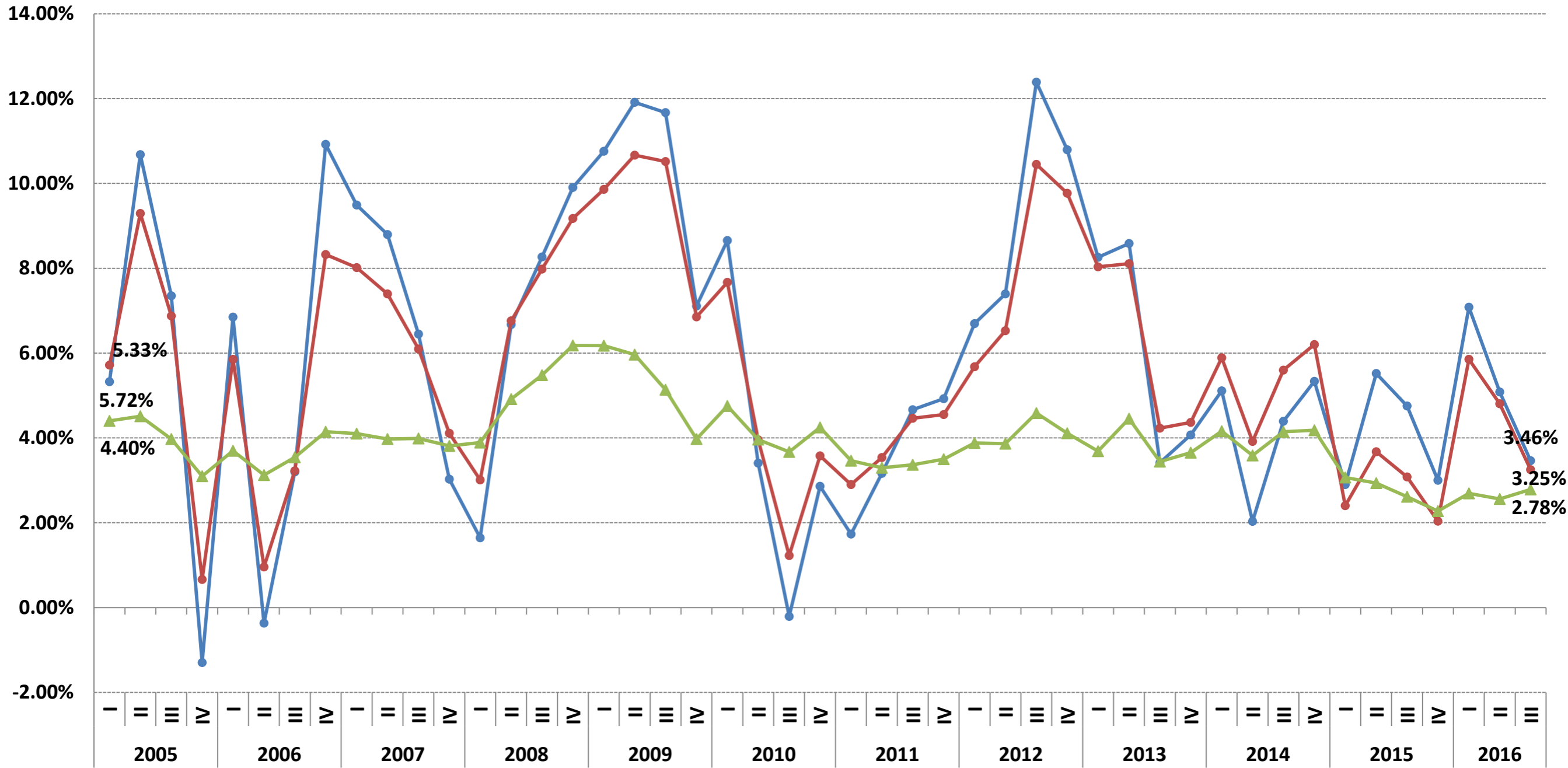


Fuente: elaboración del CONEVAL con información reportada por el INEGI.

¹ Estimaciones con INPC base primera quincena de abril de 2013.

Evolución del valor promedio trimestral de la canasta alimentaria (línea de bienestar mínimo)* y del Índice Nacional de Precios al Consumidor (INPC)

Primer trimestre 2005 – tercer trimestre 2016¹



* Valor porcentual con respecto al mismo trimestre del año anterior.

● Rural ● Urbano ▲ INPC

Evolución promedio trimestral del valor de la canasta alimentaria más la no alimentaria (línea de bienestar)* y del Índice Nacional de Precios al Consumidor (INPC)

Primer trimestre 2005 – tercer trimestre 2016¹



* Valor porcentual con respecto al mismo trimestre del año anterior.

—●— Rural —●— Urbano —▲— INPC

Fuente: elaboración del CONEVAL con información reportada por el INEGI.

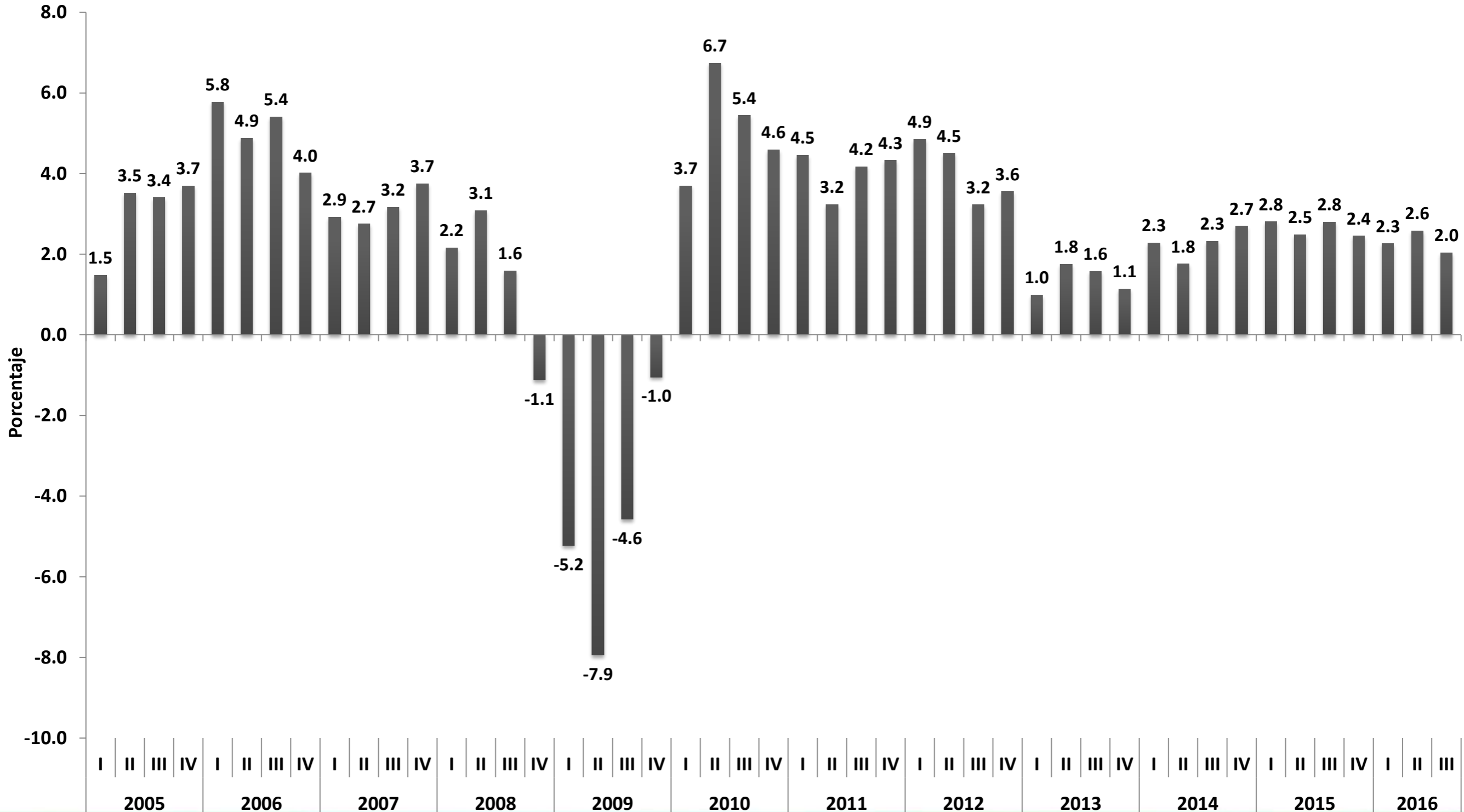
¹ Estimaciones con INPC base primera quincena de abril de 2013.

Producto Interno Bruto

Producto Interno Bruto

Primer trimestre 2005 – tercer trimestre 2016

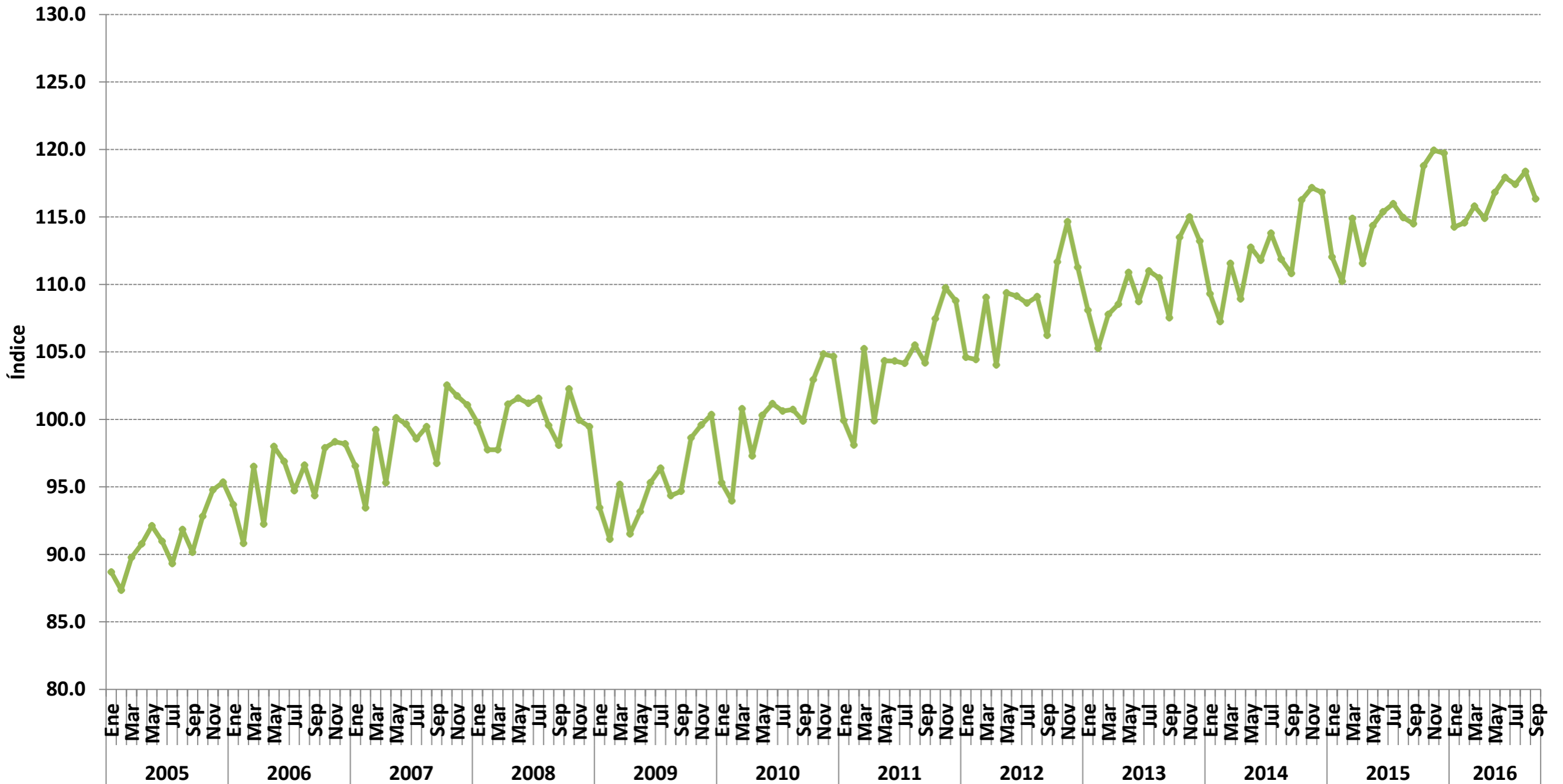
Variación porcentual respecto al mismo trimestre del año anterior



Indicador Global de la Actividad Económica (IGAE)

Indicador Global de la Actividad Económica

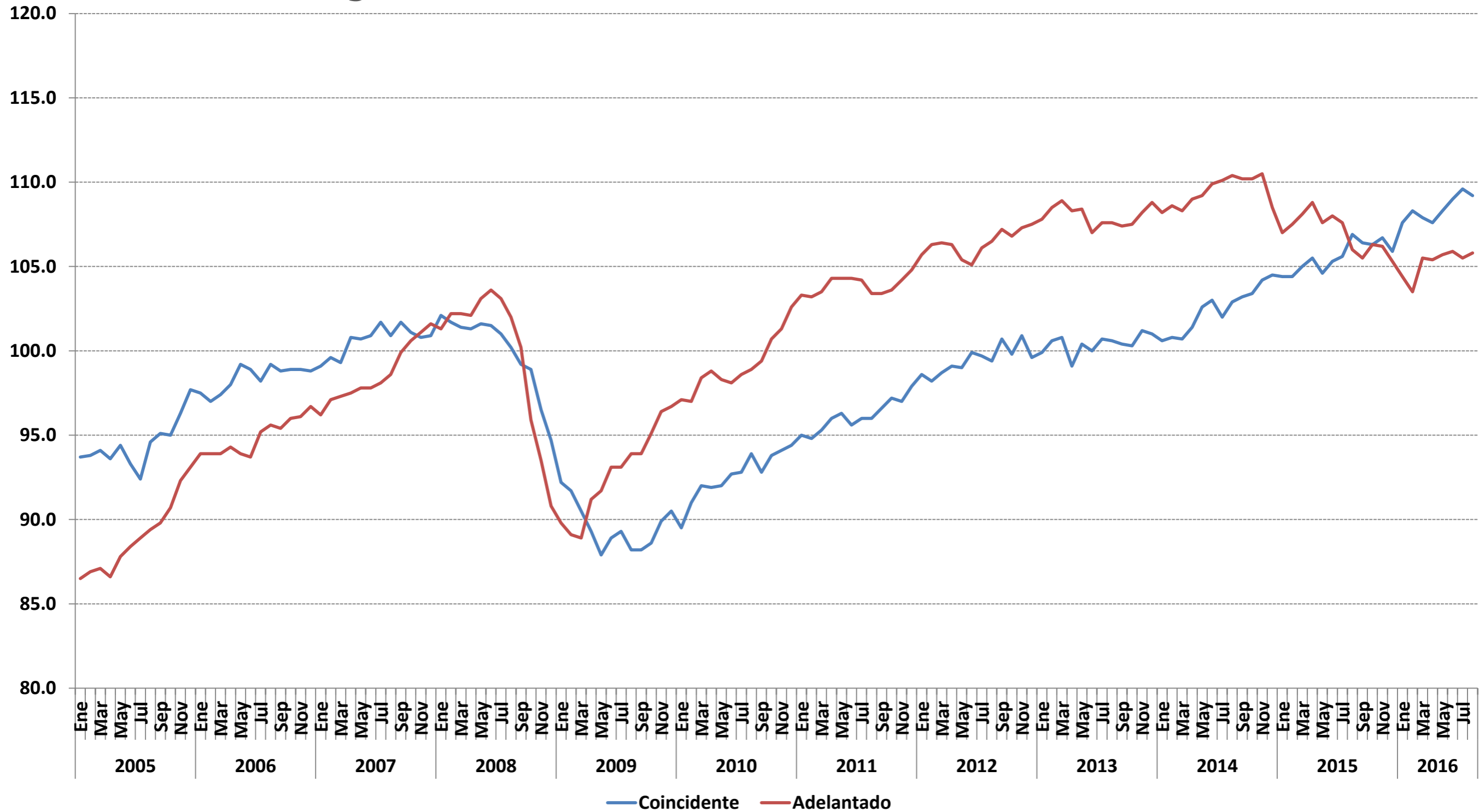
Enero 2005 – septiembre 2016



Sistema de Indicadores Compuestos: Coincidente y Adelantado

Sistema de Indicadores Compuestos: Coincidente y Adelantado

Enero 2005 – agosto 2016



Ingreso Laboral Per cápita

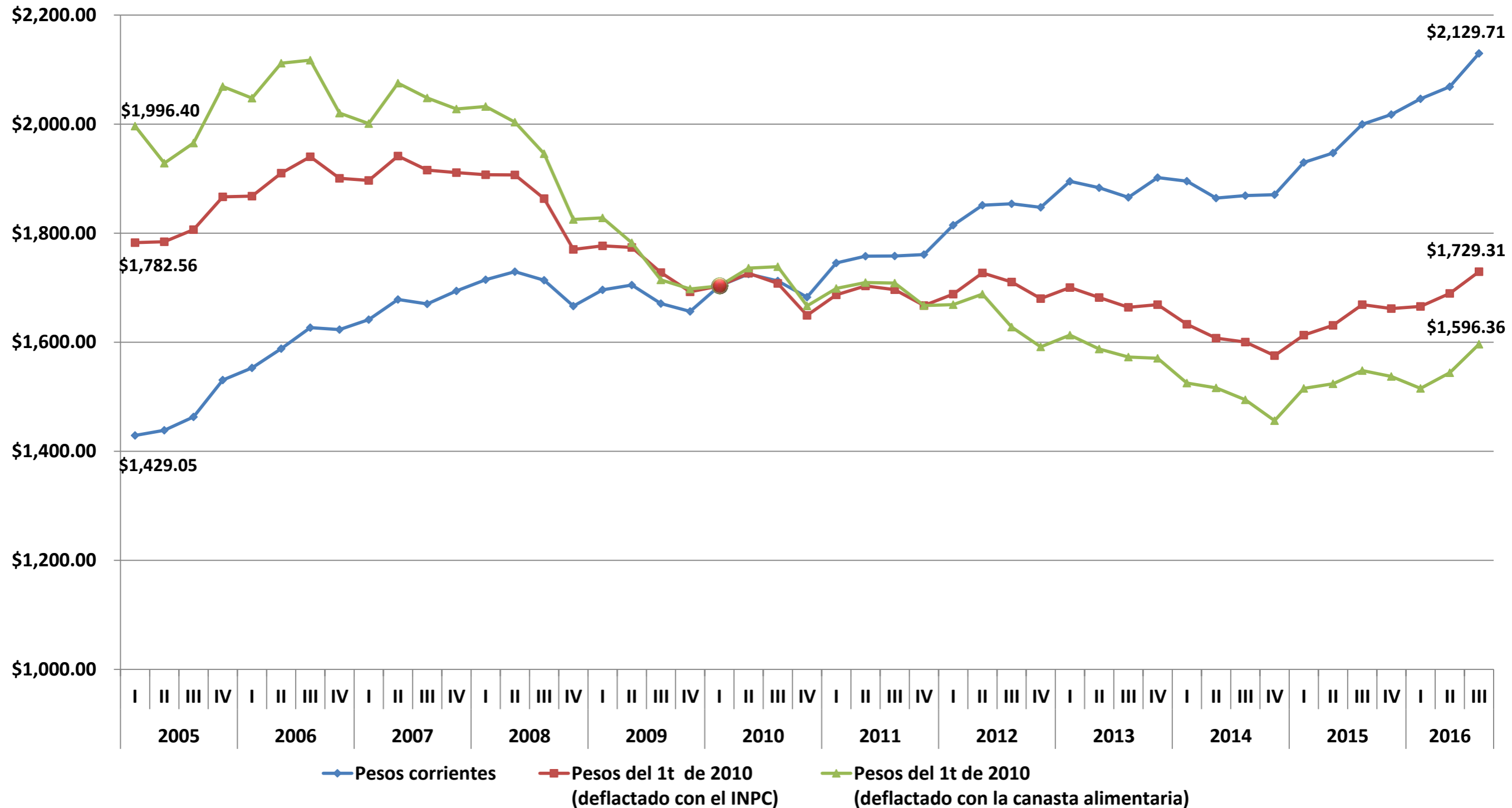
Ingreso laboral per cápita

Definición

- **Es el cociente del ingreso mensual por trabajo recibido por toda la población, dividido entre la población total.**
- **Este se presenta como:**
 - **Corriente o nominal**: a pesos corrientes de cada trimestre.
 - **A pesos constantes o real**: deflactado con el índice Nacional de Precios al Consumidor (INPC). Muestra el poder adquisitivo del ingreso laboral per cápita de acuerdo a la evolución de la inflación.
 - **Deflactado con el índice de precios de la canasta alimentaria o línea de bienestar mínimo (lbn)**: Muestra la evolución del poder adquisitivo del ingreso laboral per cápita con respecto a la evolución de los precios de la canasta básica alimentaria de la medición multidimensional de la pobreza.

Ingreso laboral per cápita a pesos corrientes (nominal), a pesos constantes (real) y deflactado con el índice de precios de la canasta alimentaria (línea de bienestar mínimo)¹

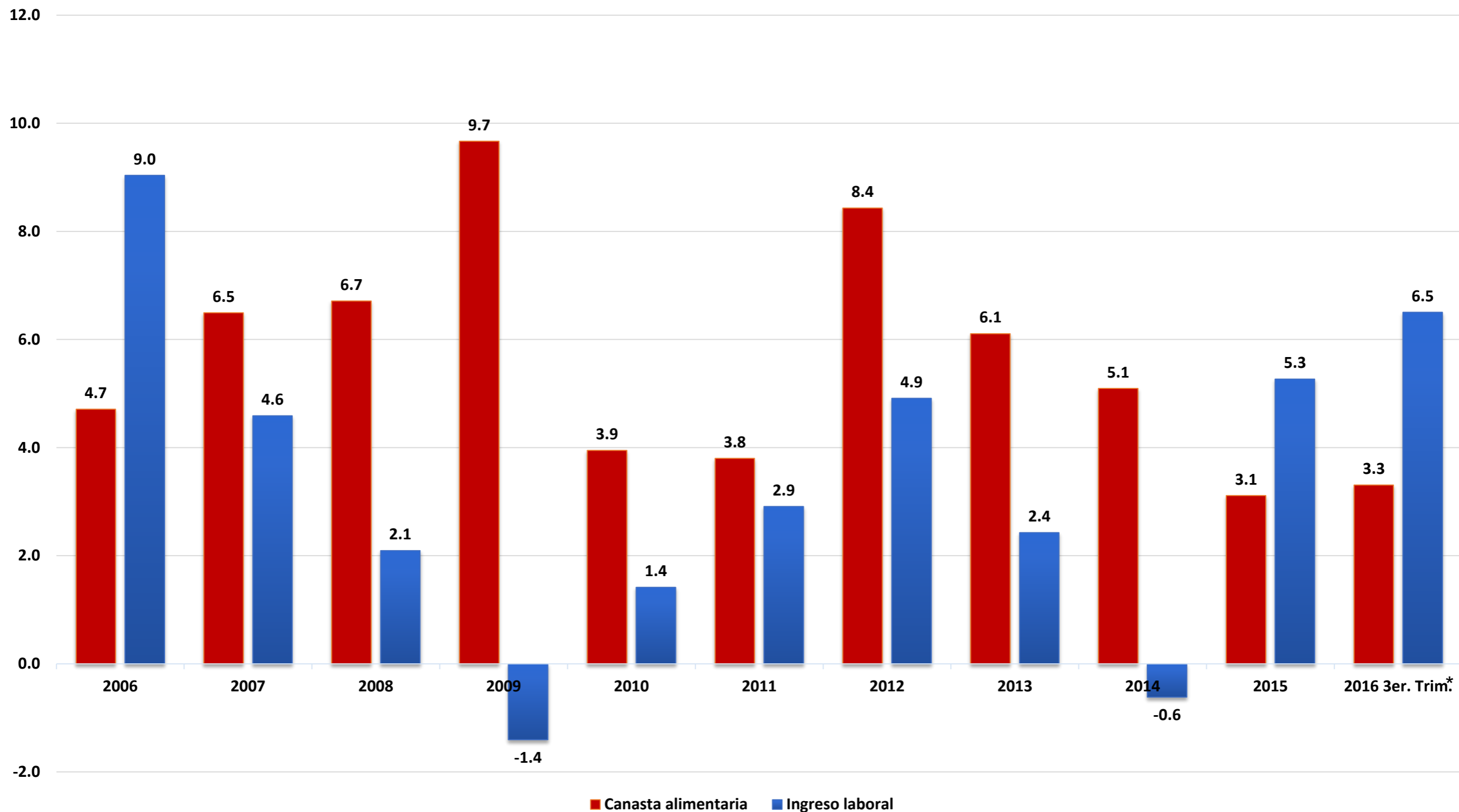
Primer trimestre 2005 – tercer trimestre 2016



Fuente: elaboración del CONEVAL con información de la ENOE e INPC, reportada por el INEGI. Recuperación de ingresos por intervalos de salario.

¹ Estimaciones con INPC base primera quincena de abril de 2013.

Crecimiento del valor promedio de la canasta alimentaria¹ y del ingreso laboral nominal (Variación porcentual anual)



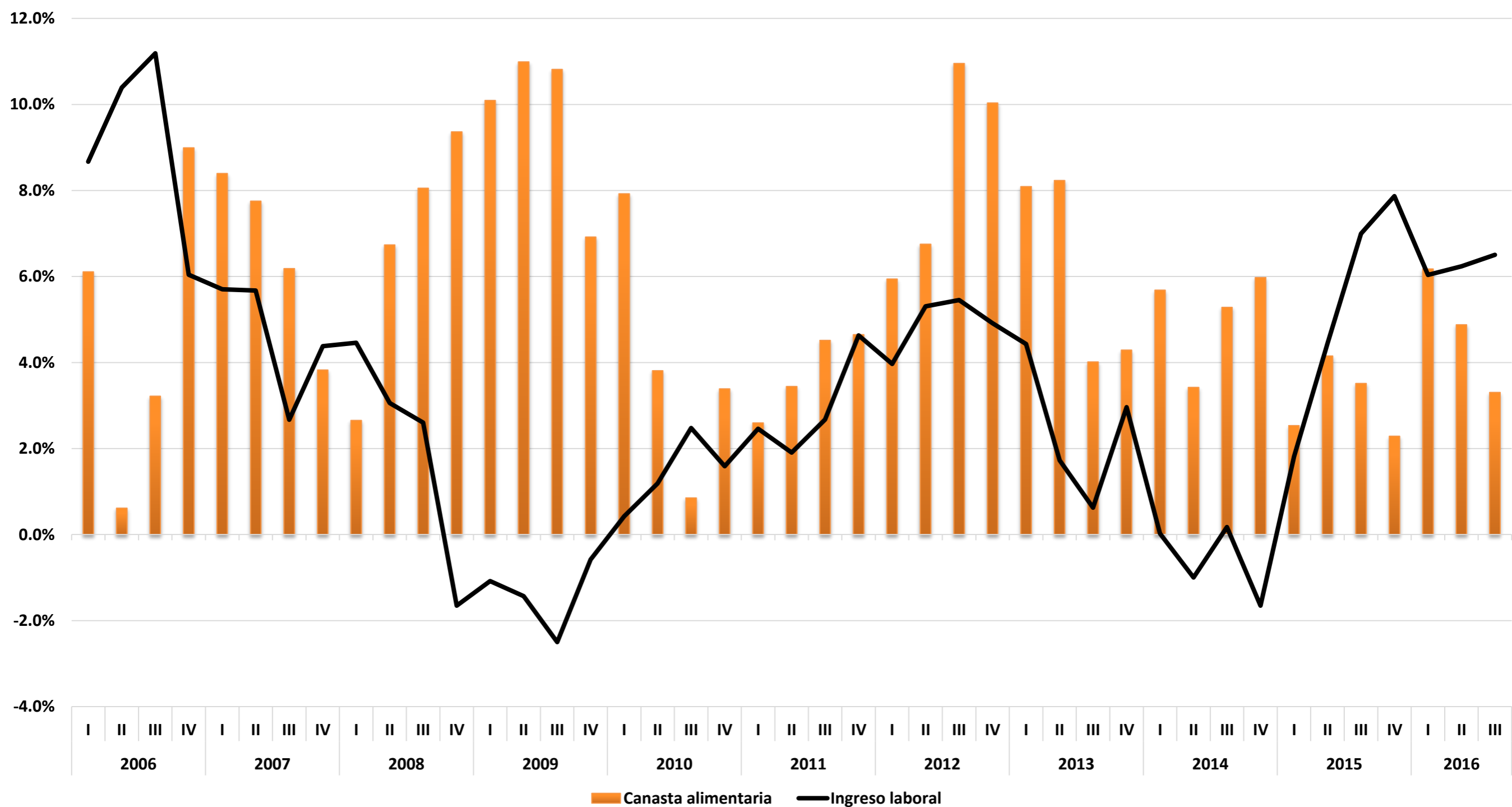
Fuente: elaboración del CONEVAL con información de la ENOE e INPC, reportada por el INEGI. Recuperación de ingresos por intervalos de salario.

¹ Estimaciones con INPC base primera quincena de abril de 2013.

* Respecto al mismo trimestre del año anterior.

Canasta alimentaria¹ e ingreso laboral nominal, variación porcentual respecto al mismo periodo del año anterior

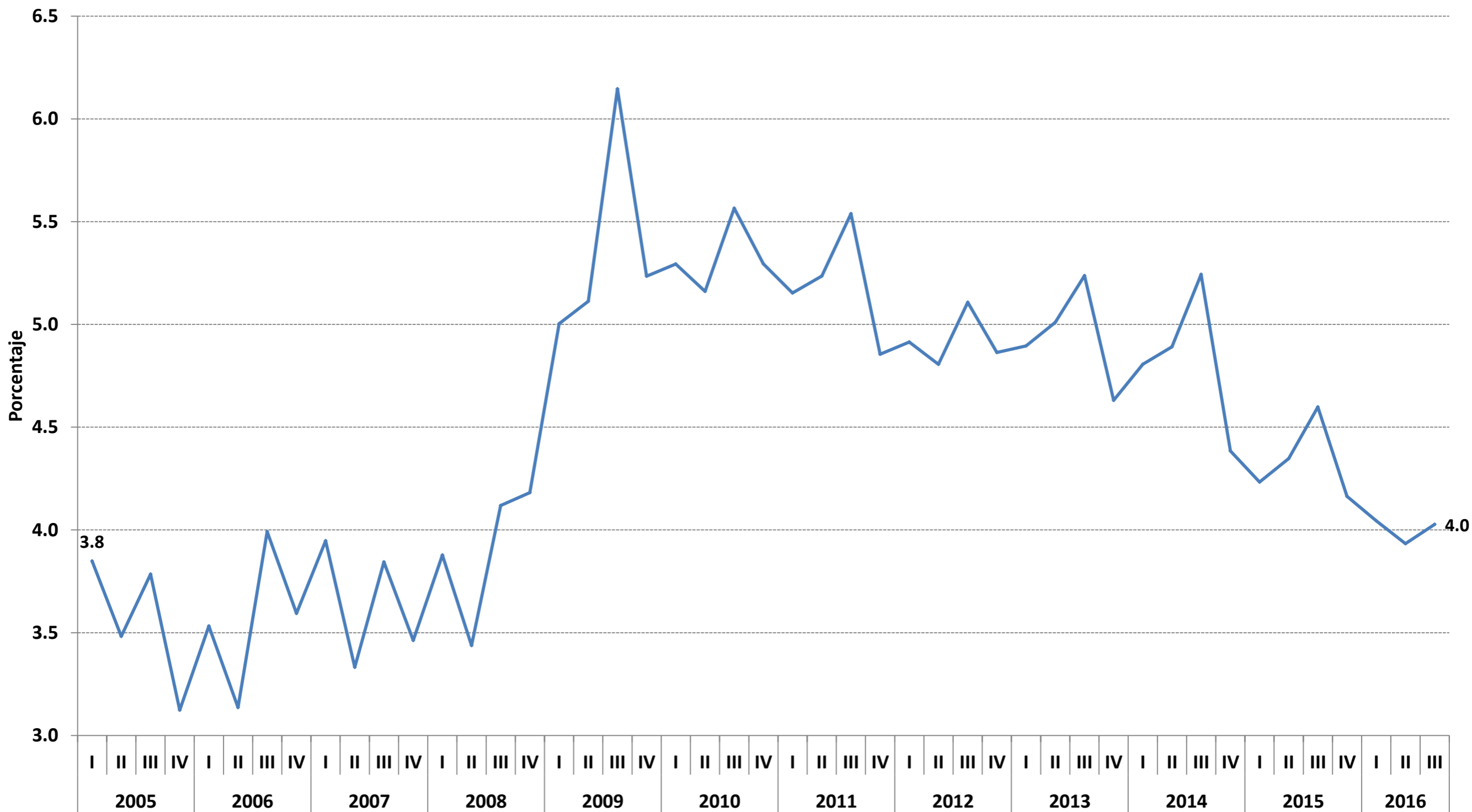
Primer trimestre 2006 – tercer trimestre 2016



Tasa de desocupación trimestral

Tasa de desocupación trimestral¹

Primer trimestre 2005 – tercer trimestre 2016



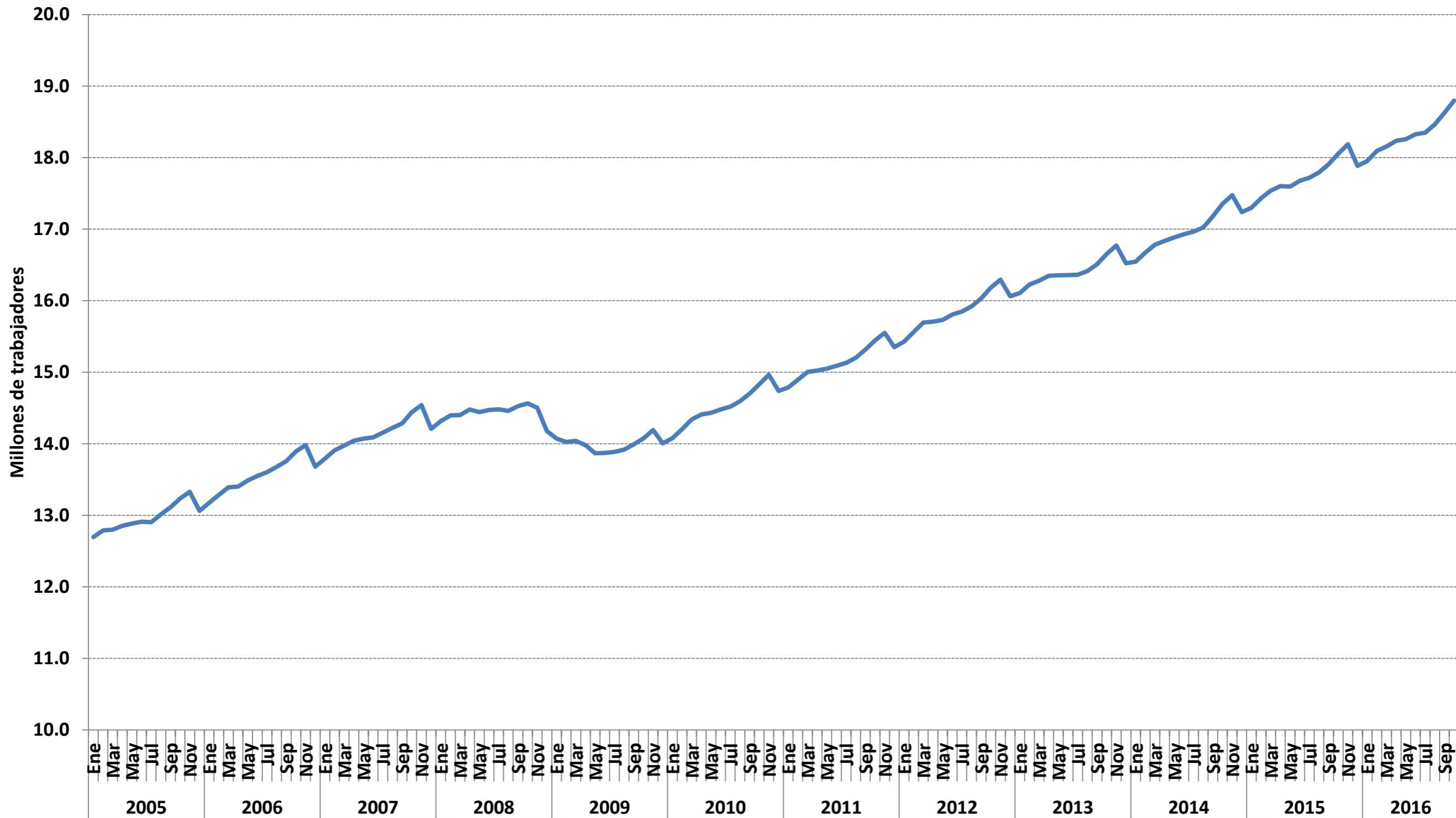
Fuente: elaboración del CONEVAL con información de la ENOE e INPC, reportada por el INEGI.

¹ 15 años en adelante. Nota INEGI: http://www3.inegi.org.mx/Sistemas/infoenoe/doc/nota_result_proy15mas.pdf

Trabajadores asegurados en el IMSS

Trabajadores asegurados en el IMSS

Enero 2005 – octubre 2016

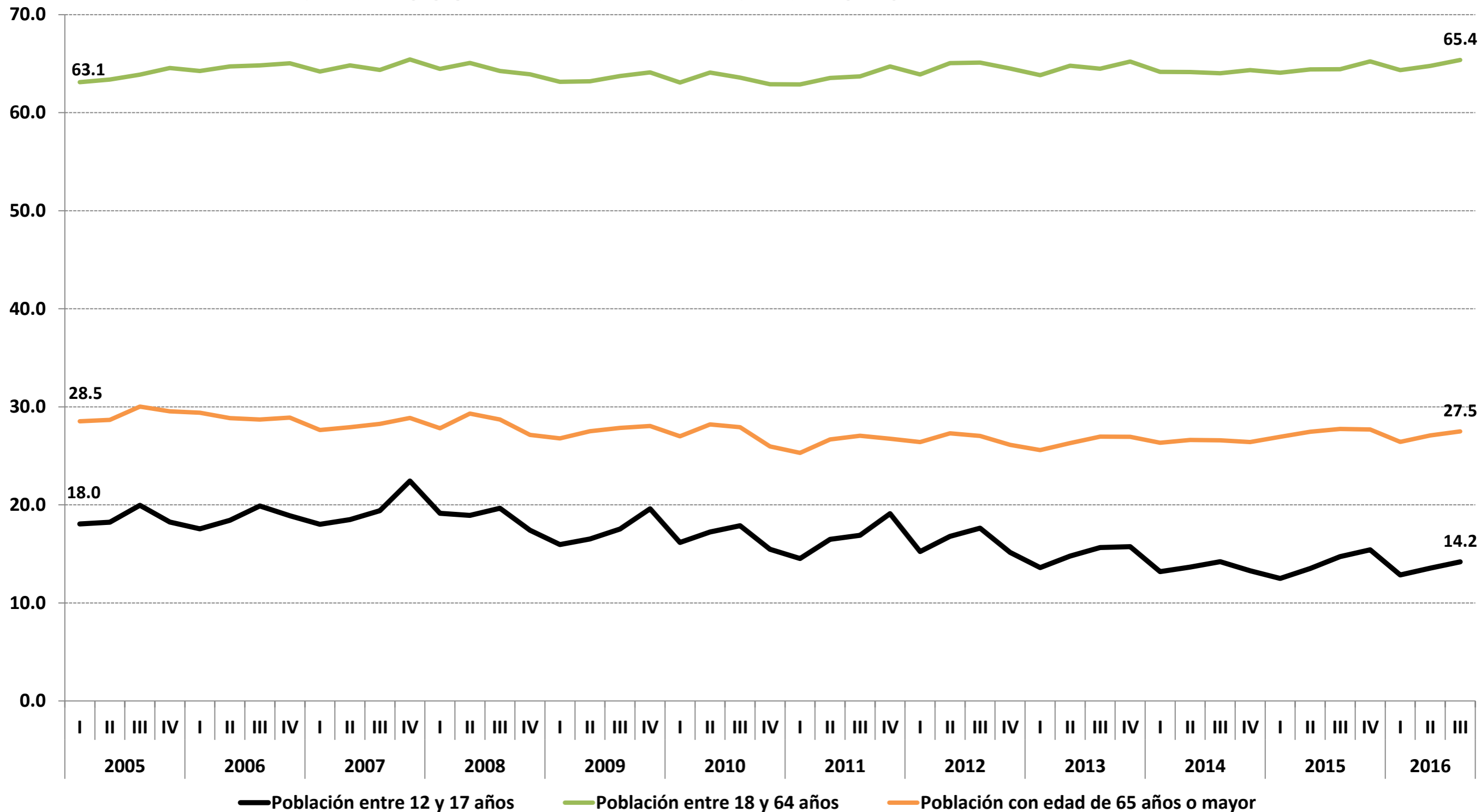


Fuente: Secretaría de Trabajo y Previsión Social y el Instituto Mexicano del Seguro Social.

Participación laboral por grupos de edad

Participación laboral por grupos de edad

Primer trimestre 2005 – tercer trimestre 2016

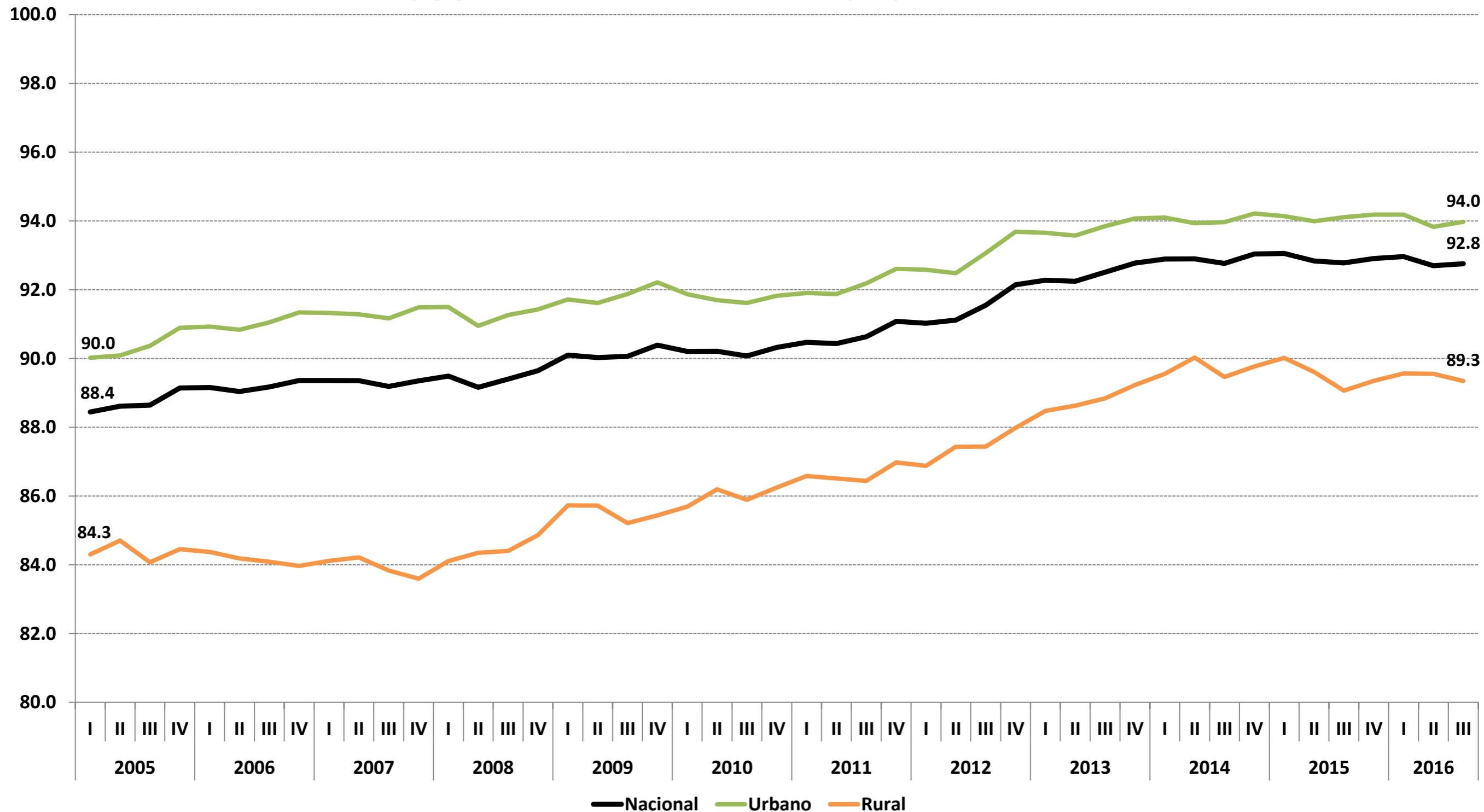


Fuente: elaboración del CONEVAL con información de la ENOE.

Asistencia escolar y trabajo infantil

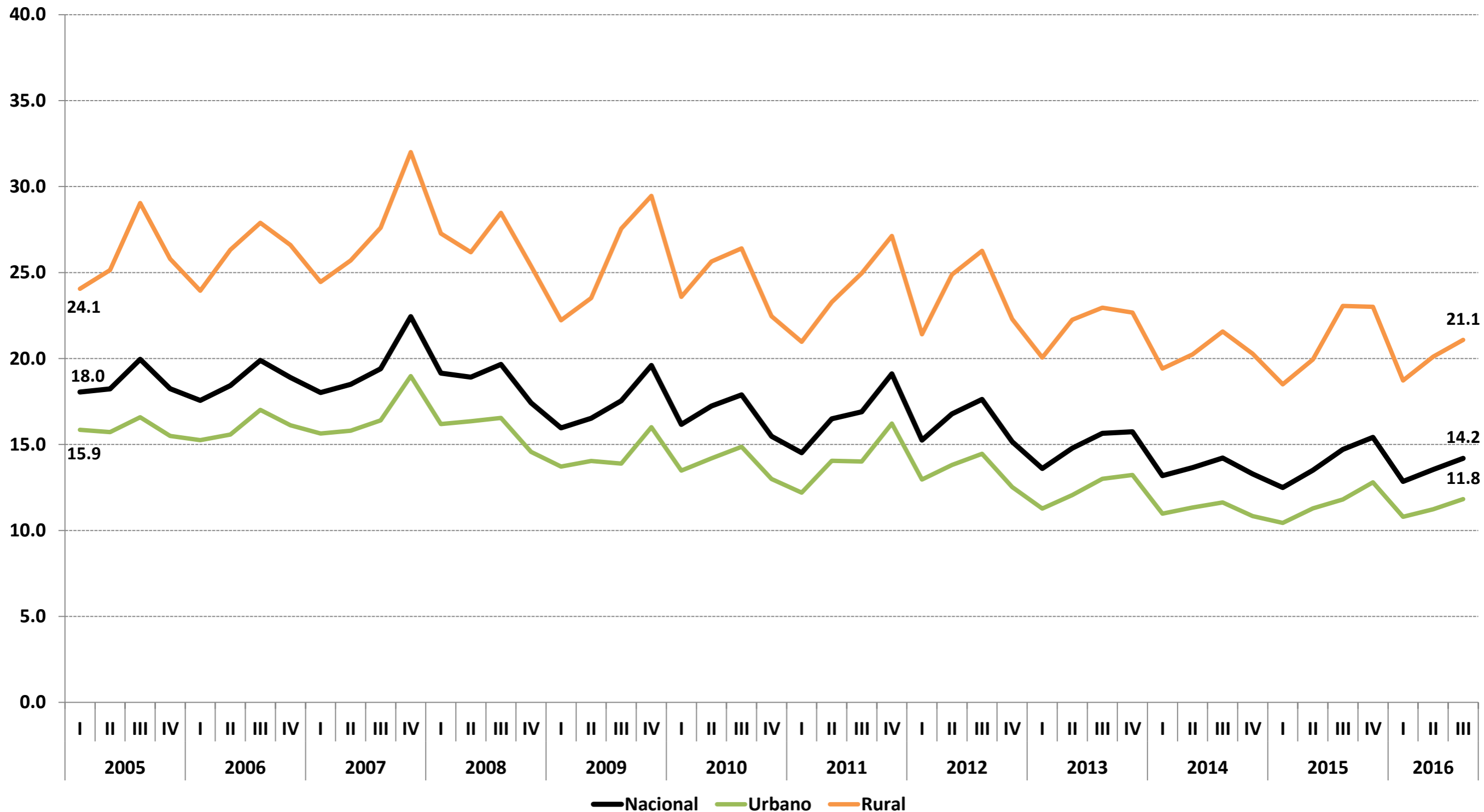
Asistencia escolar de la población entre 5 y 17 años

Primer trimestre 2005 – tercer trimestre 2016



Participación laboral* de la población entre 12 y 17 años

Primer trimestre 2005 – tercer trimestre 2016



Fuente: elaboración del CONEVAL con información de la ENOE.

* Porcentaje de la población entre 12 y 17 años que se encuentra ocupada en el mercado laboral.