

# **ITLP**

## **Otros indicadores económicos y sociales de corto plazo**

Agosto, 2017

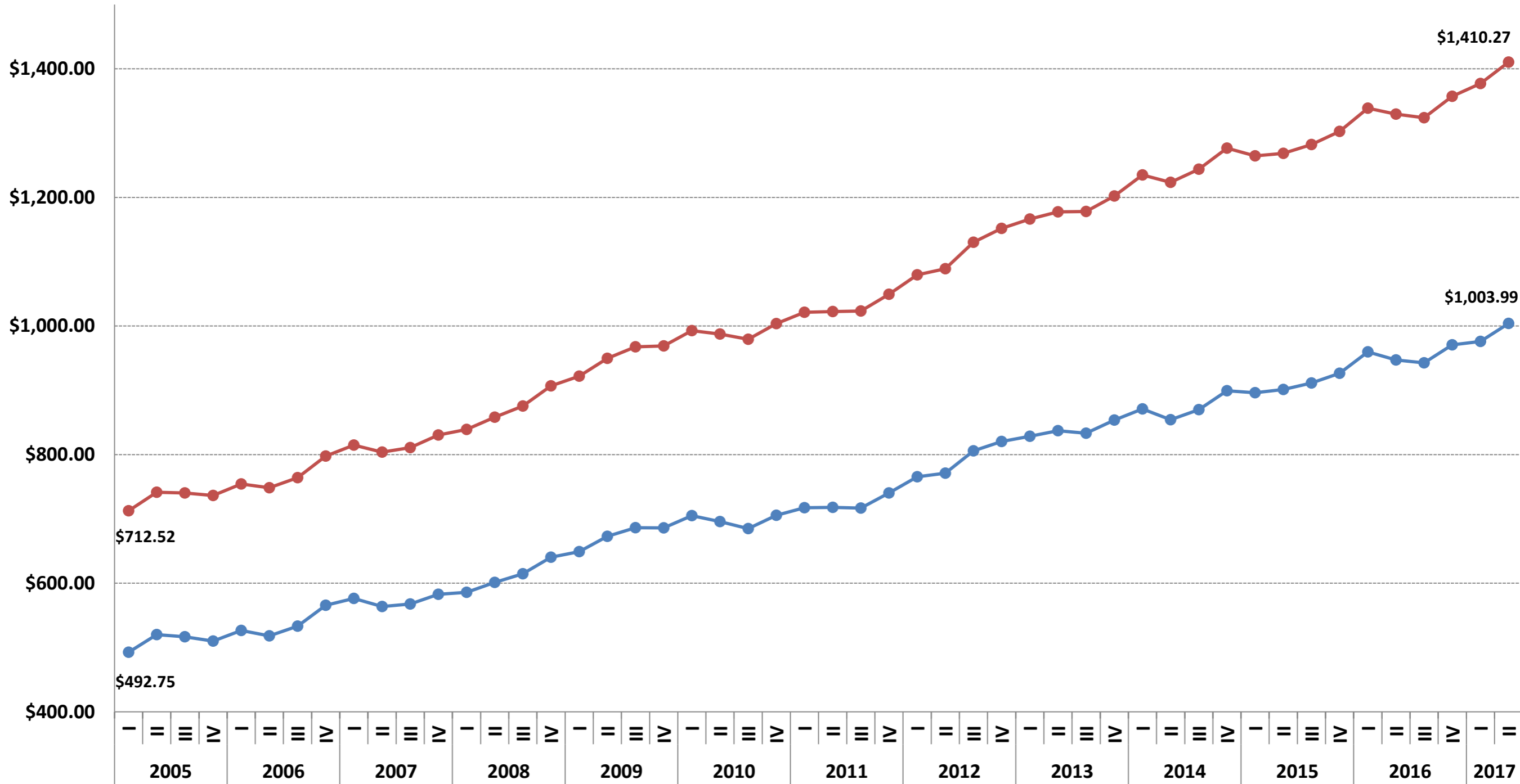
# Contenido

- **Evolución promedio trimestral de las Líneas de Bienestar**
- **Producto Interno Bruto**
- **Indicador Global de la Actividad Económica (IGAE)**
- **Sistema de Indicadores Compuestos: Coincidente y Adelantado**
- **Tasa de Desocupación trimestral**
- **Trabajadores asegurados en el IMSS**
- **Participación laboral por grupos de edad**
- **Asistencia escolar y trabajo infantil**

# Evolución promedio trimestral de las Líneas de Bienestar

# Evolución del valor promedio trimestral de la canasta alimentaria (línea de bienestar mínimo)\*

Primer trimestre 2005 – segundo trimestre 2017<sup>1</sup>



\* Valor trimestral per cápita

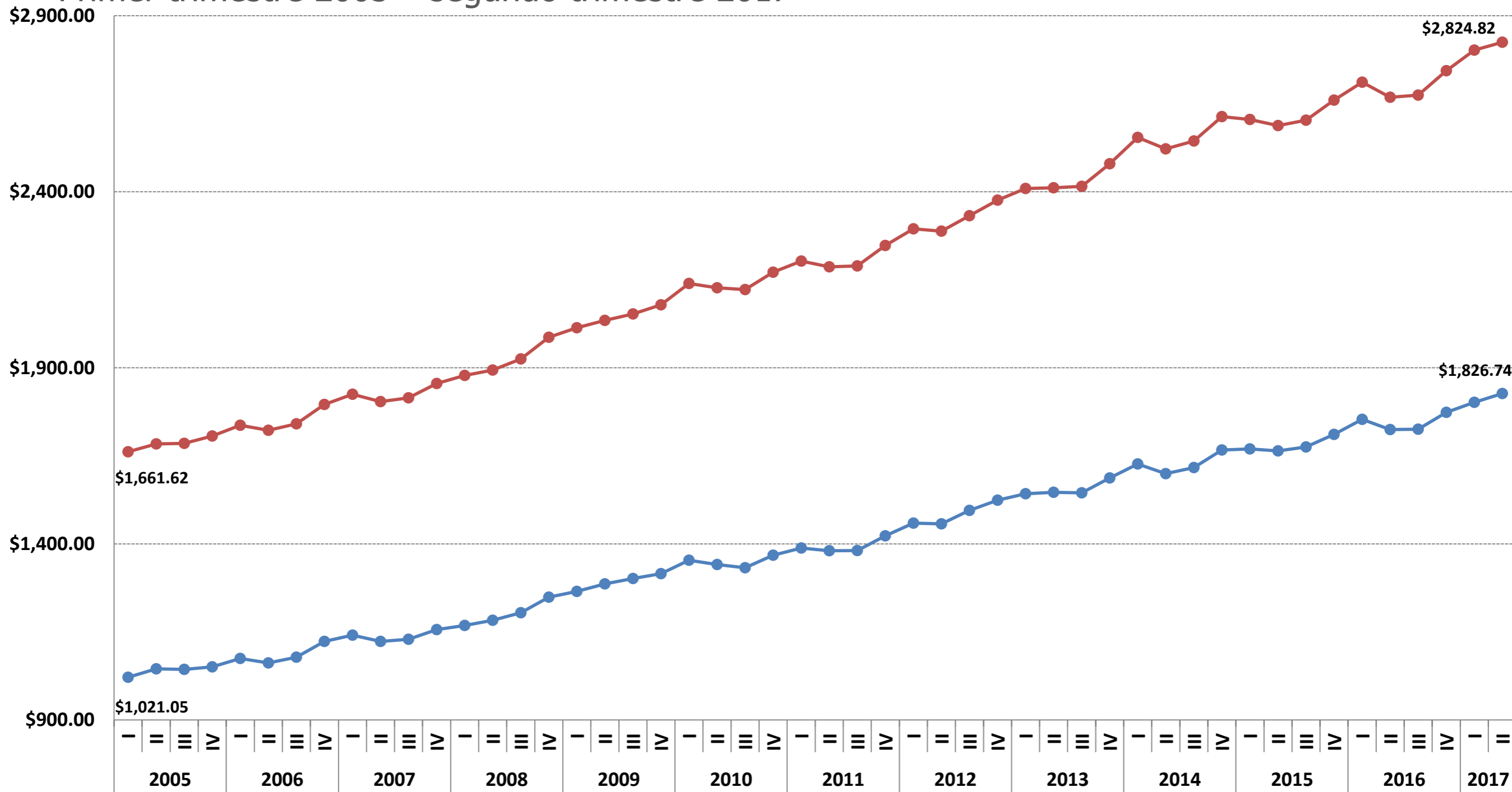
● Bienestar mínimo rural ● Bienestar mínimo urbano

Fuente: elaboración del CONEVAL con información reportada por el INEGI.

<sup>1</sup> Estimaciones con INPC base segunda quincena de diciembre de 2010.

# Evolución del valor promedio trimestral de la canasta alimentaria más la no alimentaria (línea de bienestar)\*

Primer trimestre 2005 – segundo trimestre 2017<sup>1</sup>



\* Valor trimestral per cápita

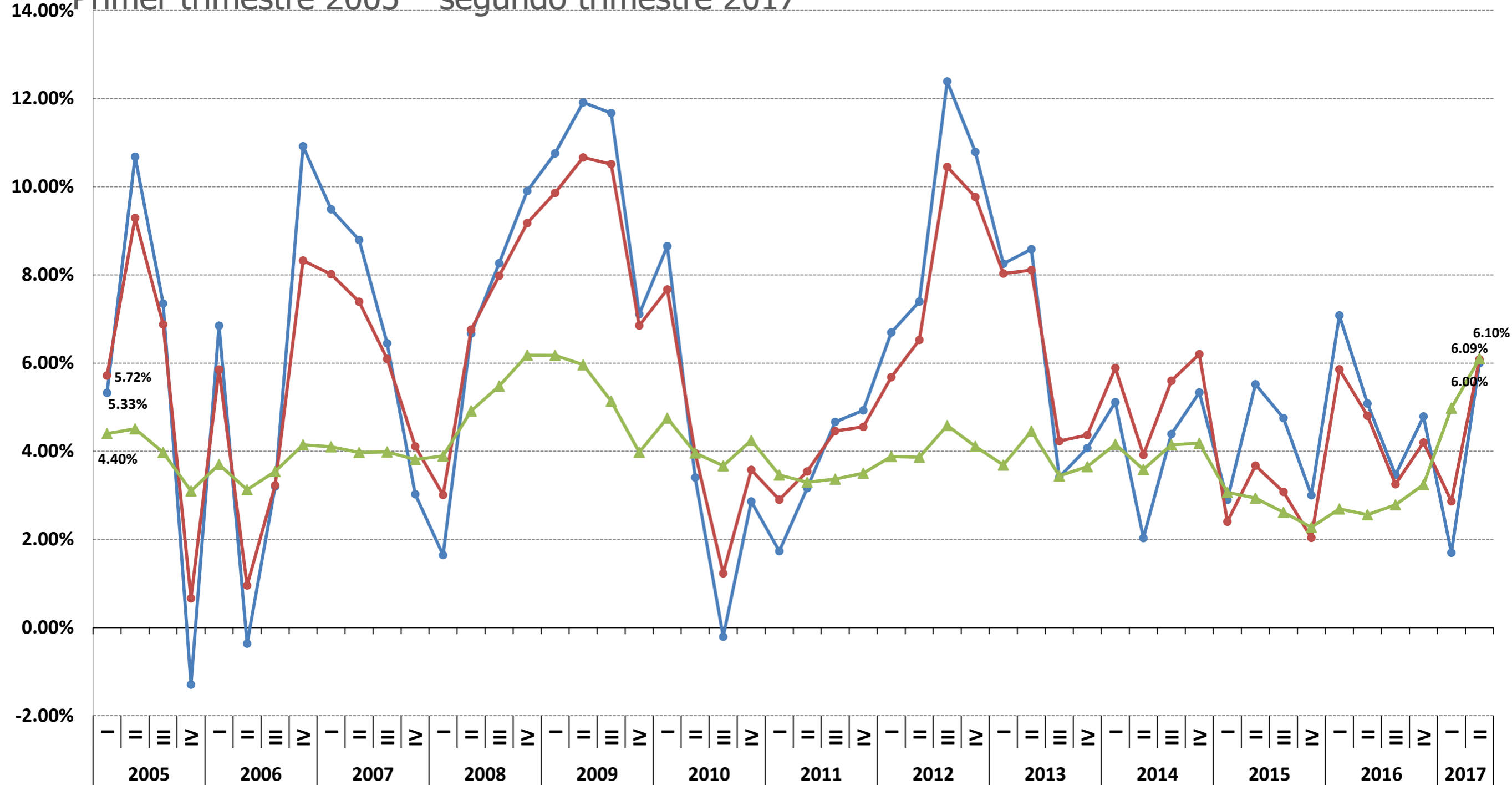
● Bienestar rural ● Bienestar urbano

Fuente: elaboración del CONEVAL con información reportada por el INEGI.

<sup>1</sup> Estimaciones con INPC base segunda quincena de diciembre de 2010.

# Evolución del valor promedio trimestral de la canasta alimentaria (línea de bienestar mínimo)\* y del Índice Nacional de Precios al Consumidor (INPC)

Primer trimestre 2005 – segundo trimestre 2017<sup>1</sup>

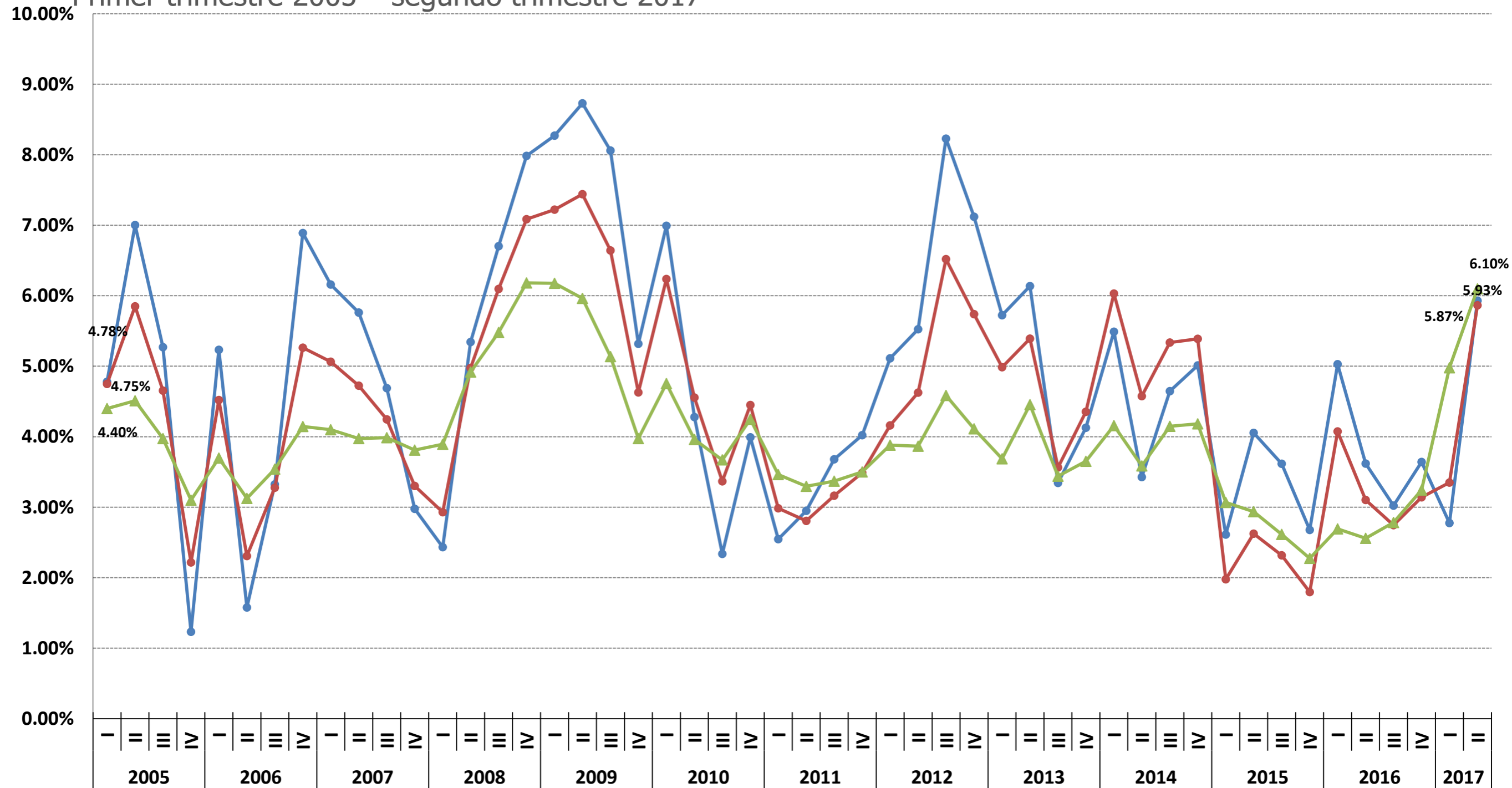


\* Valor porcentual con respecto al mismo trimestre del año anterior.

● Rural ● Urbano ▲ INPC

# Evolución promedio trimestral del valor de la canasta alimentaria más la no alimentaria (línea de bienestar)\* y del Índice Nacional de Precios al Consumidor (INPC)

Primer trimestre 2005 – segundo trimestre 2017<sup>1</sup>



\* Valor porcentual con respecto al mismo trimestre del año anterior.

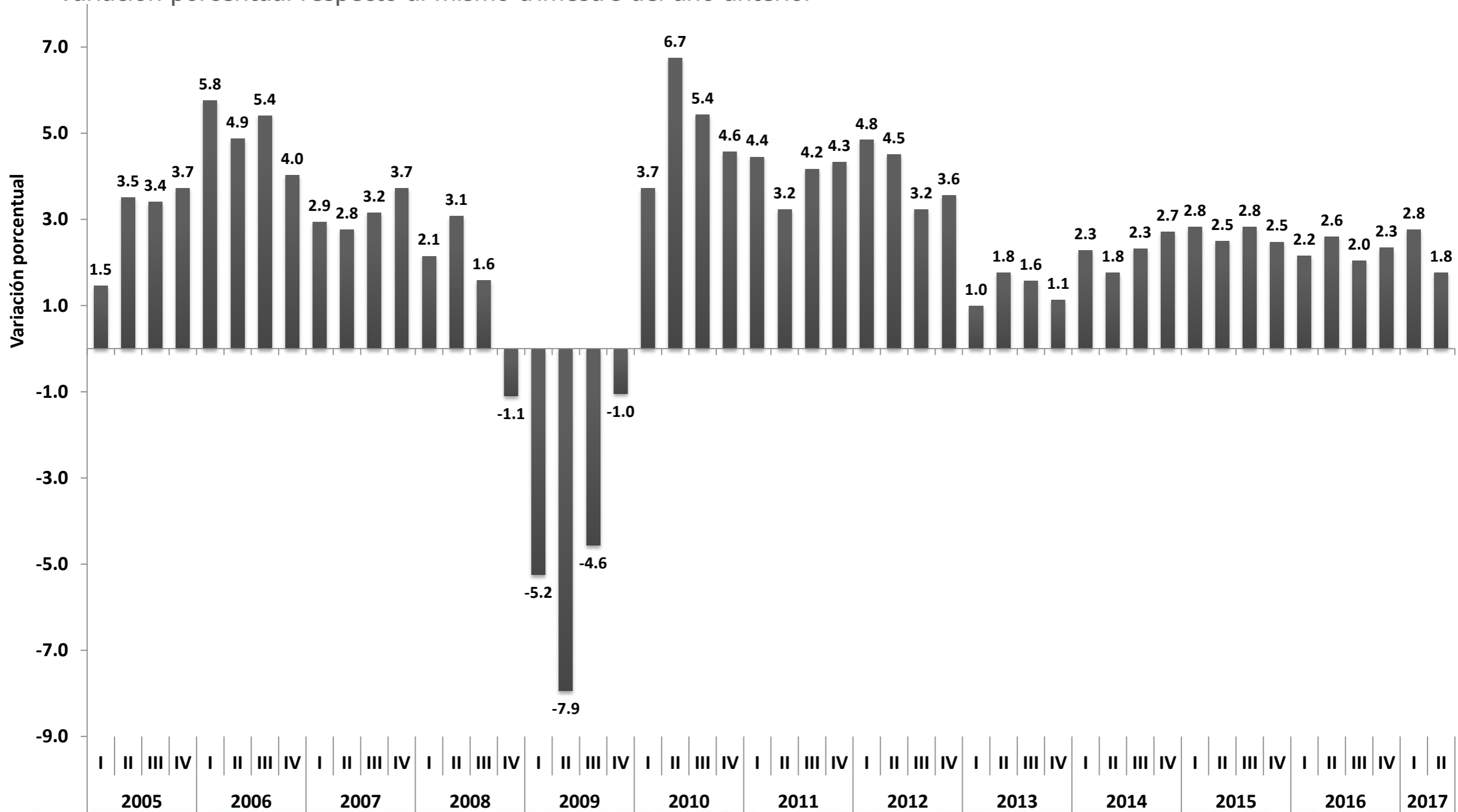
● Rural ● Urbano ▲ INPC

# Producto Interno Bruto



# Producto Interno Bruto

Primer trimestre 2005 – segundo trimestre 2017  
Variación porcentual respecto al mismo trimestre del año anterior

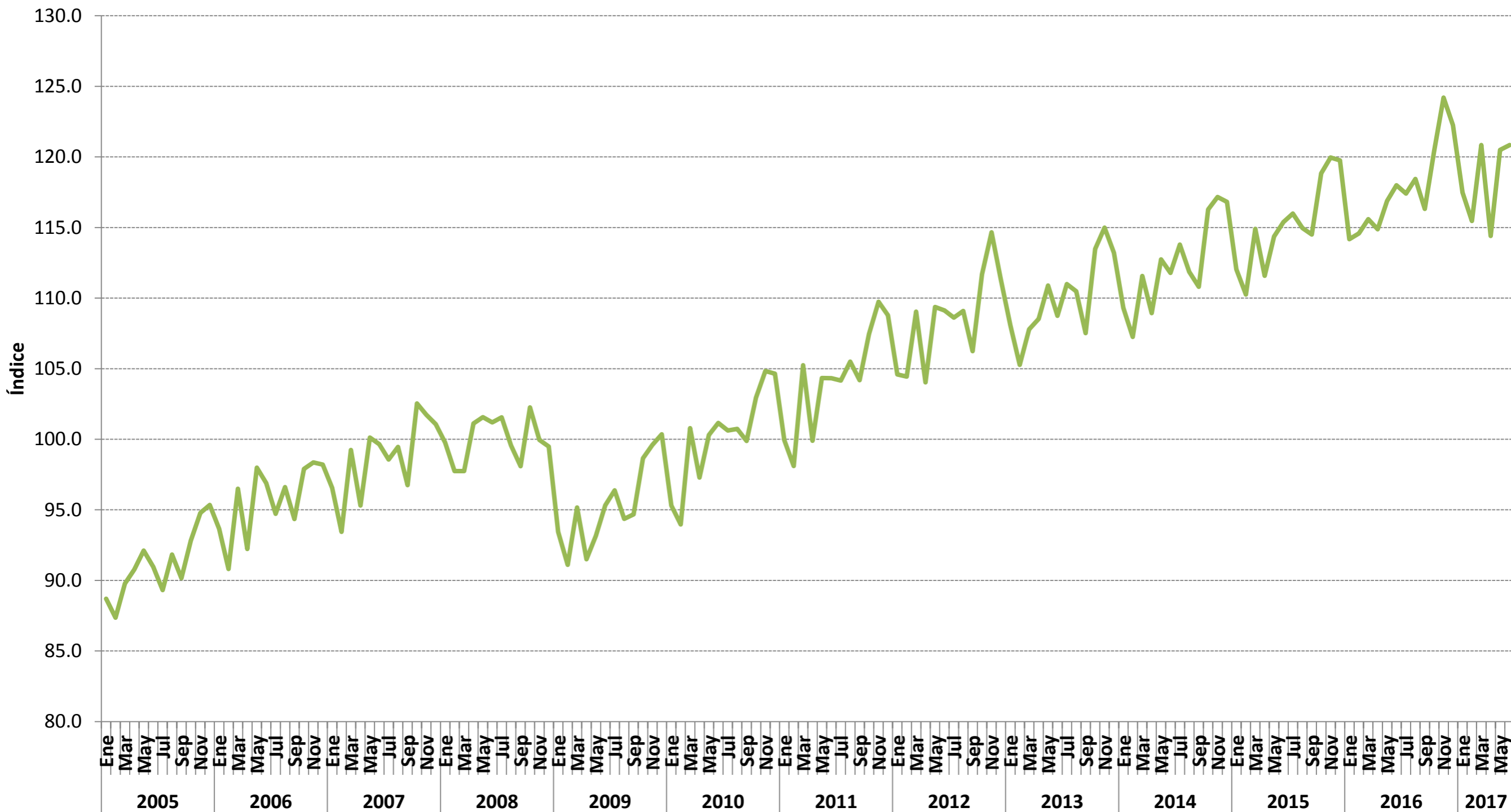


Fuente: INEGI. Información de la serie original del PIB a precios de 2008.

# Indicador Global de la Actividad Económica (IGAE)

# Indicador Global de la Actividad Económica

Enero 2005 – junio 2017

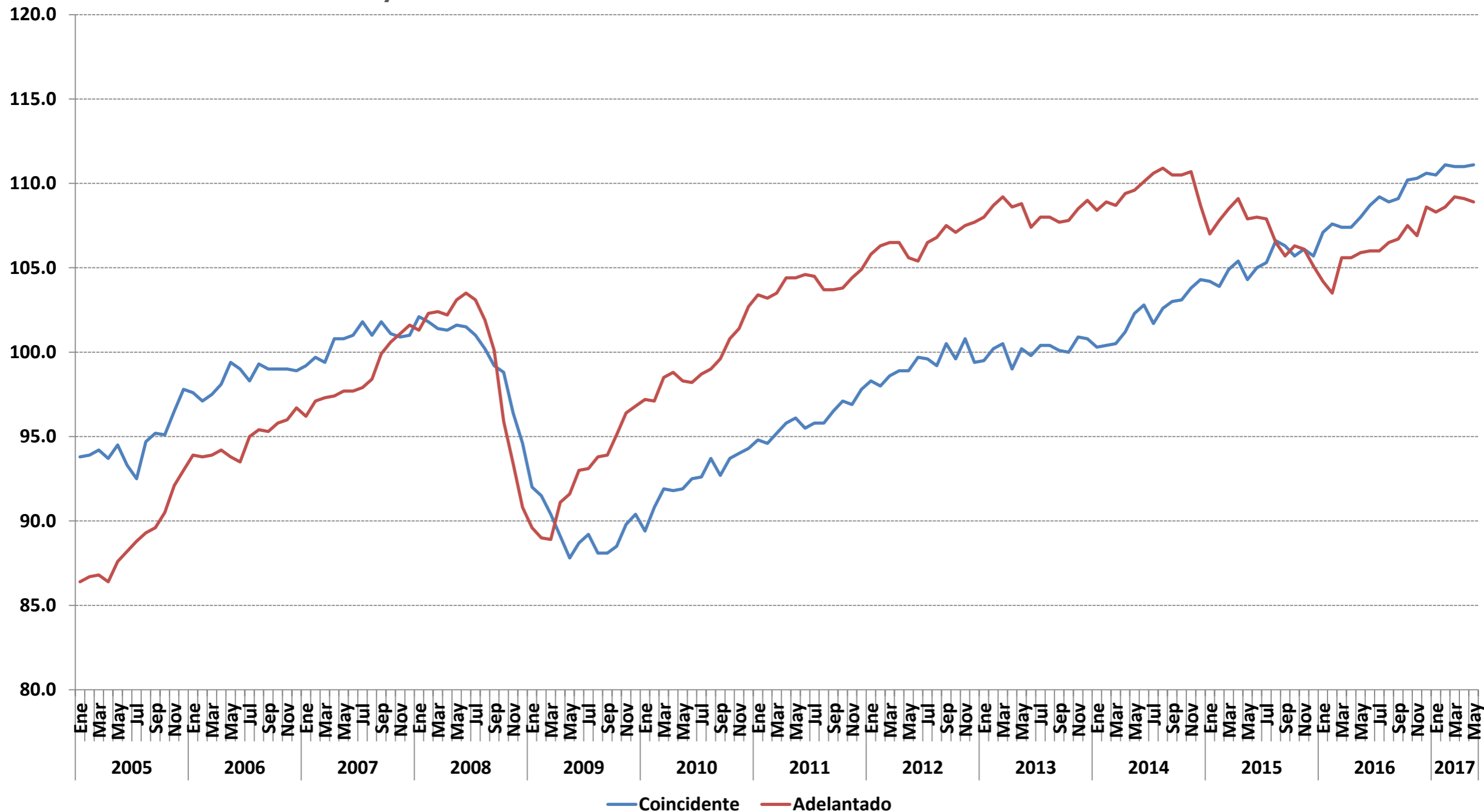


Fuente: INEGI. Serie original, índice base 2008=100.

# **Sistema de Indicadores Compuestos: Coincidente y Adelantado**

# Sistema de Indicadores Compuestos<sup>1</sup>: Coincidente y Adelantado

Enero 2005 – mayo 2017



Fuente: INEGI.

<sup>1</sup> (Índice desestacionalizado, base 2008=100).

# Ingreso Laboral Per cápita

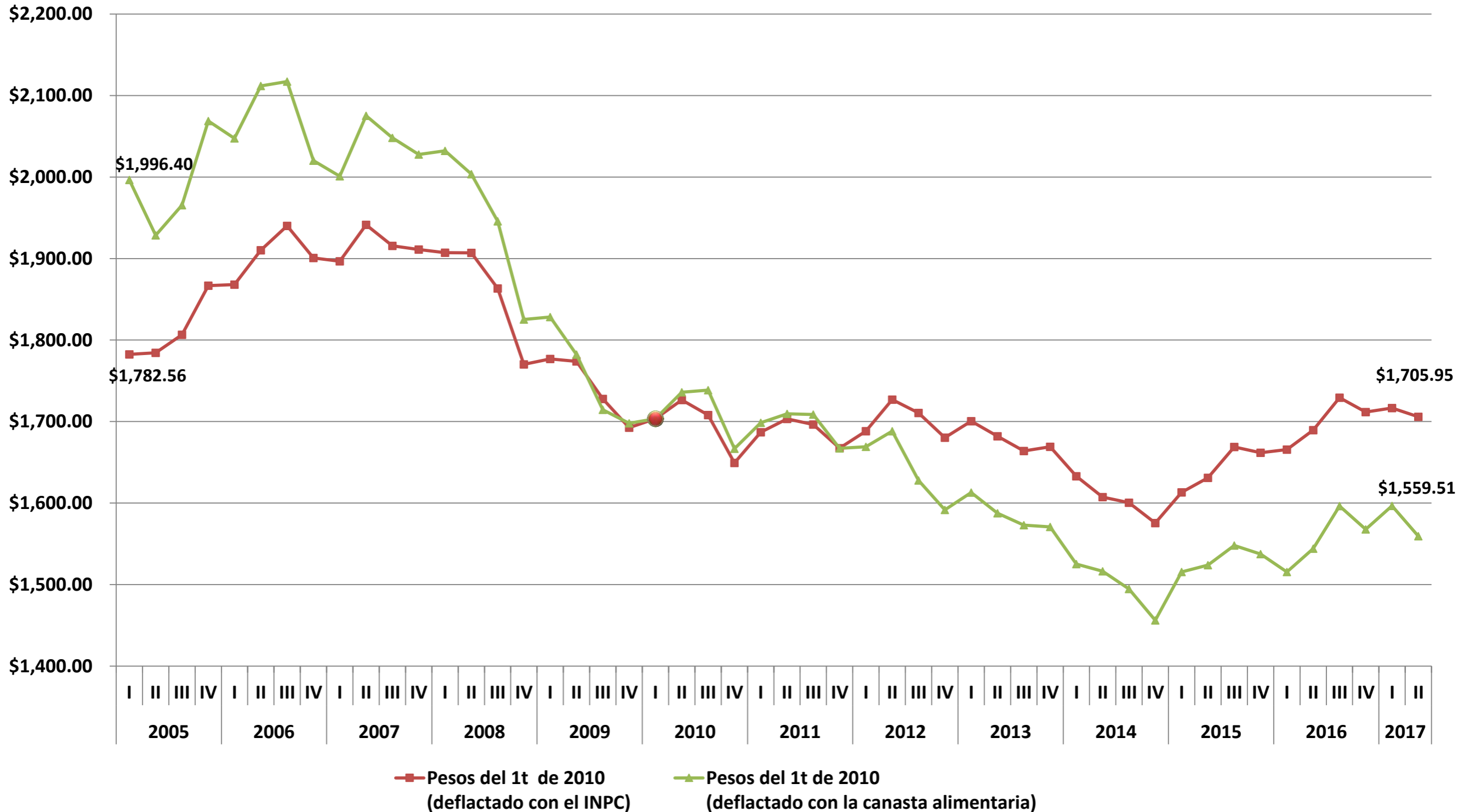
# Ingreso laboral per cápita

## Definición

- **Es el cociente del ingreso mensual por trabajo recibido por toda la población, dividido entre la población total.**
- **Este se presenta como:**
  - **Corriente o nominal**: a pesos corrientes de cada trimestre.
  - **A pesos constantes o real**: deflactado con el índice Nacional de Precios al Consumidor (INPC). Muestra el poder adquisitivo del ingreso laboral per cápita de acuerdo a la evolución de la inflación.
  - **Deflactado con el índice de precios de la canasta alimentaria o línea de bienestar mínimo (lbm)**: Muestra la evolución del poder adquisitivo del ingreso laboral per cápita con respecto a la evolución de los precios de la canasta básica alimentaria de la medición multidimensional de la pobreza.

## Ingreso laboral real (poder adquisitivo del ingreso laboral)

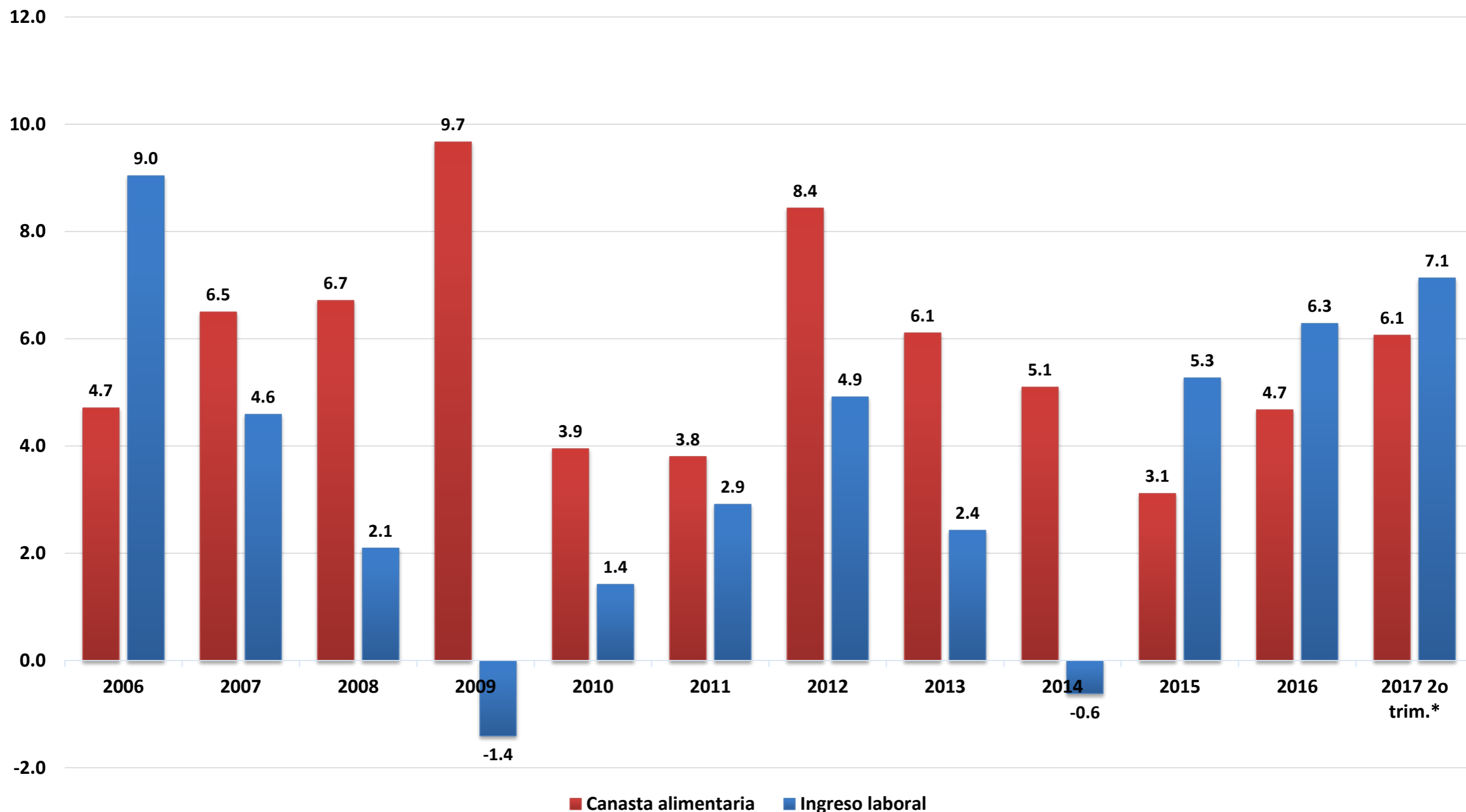
Primer trimestre 2005 – segundo trimestre 2017



Fuente: elaboración del CONEVAL con información de la ENOE e INPC, reportada por el INEGI. Recuperación de ingresos por intervalos de salario.



## Crecimiento del valor promedio de la canasta alimentaria<sup>1</sup> y del ingreso laboral nominal (Variación porcentual anual)



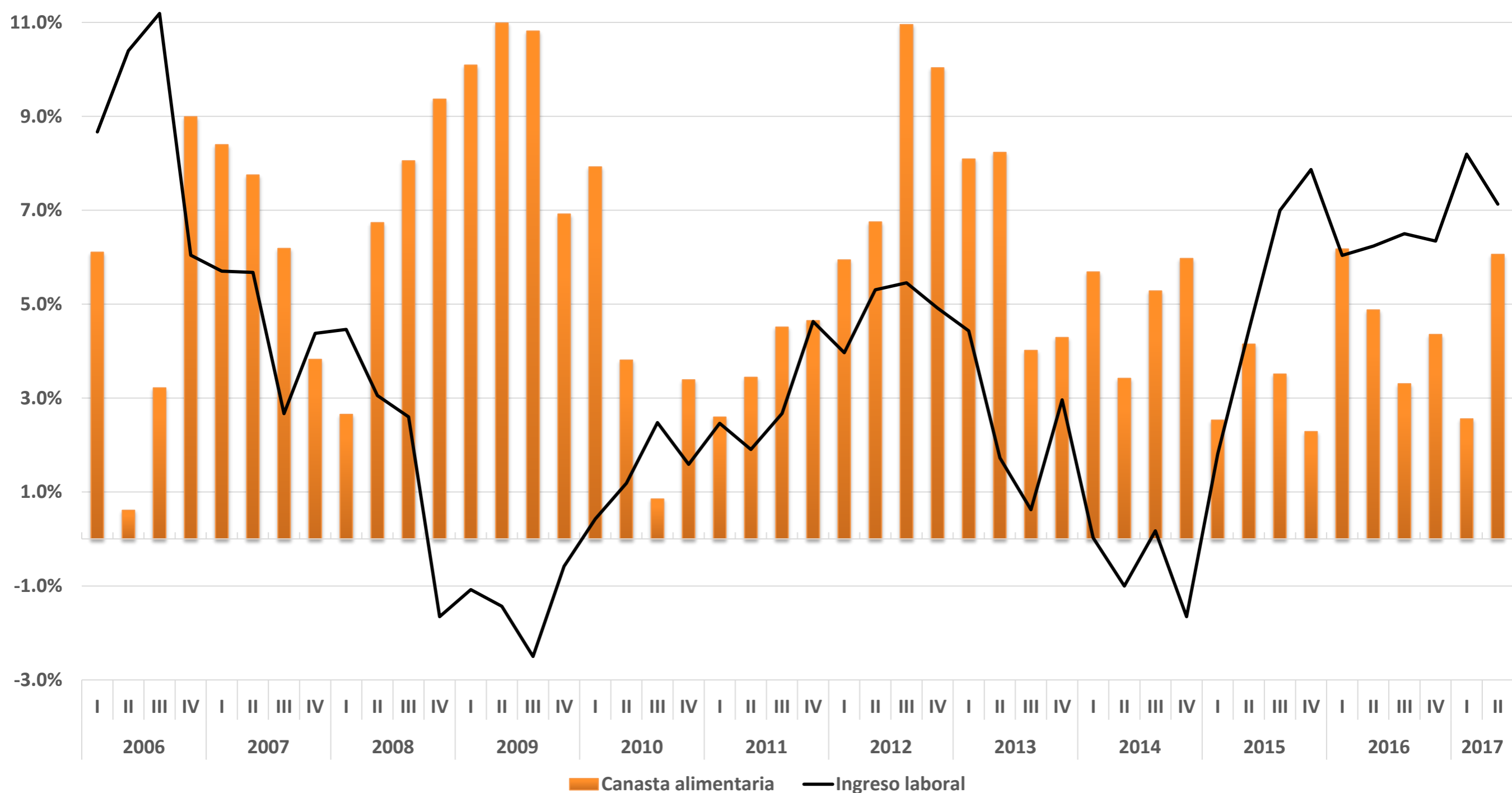
Fuente: elaboración del CONEVAL con información de la ENOE e INPC, reportada por el INEGI. Recuperación de ingresos por intervalos de salario.

<sup>1</sup> Estimaciones con INPC base segunda quincena de diciembre de 2010.

\* Crecimiento respecto al trimestre del año anterior.

## Canasta alimentaria<sup>1</sup> e ingreso laboral nominal, variación porcentual respecto al mismo periodo del año anterior

Primer trimestre 2006 – segundo trimestre 2017



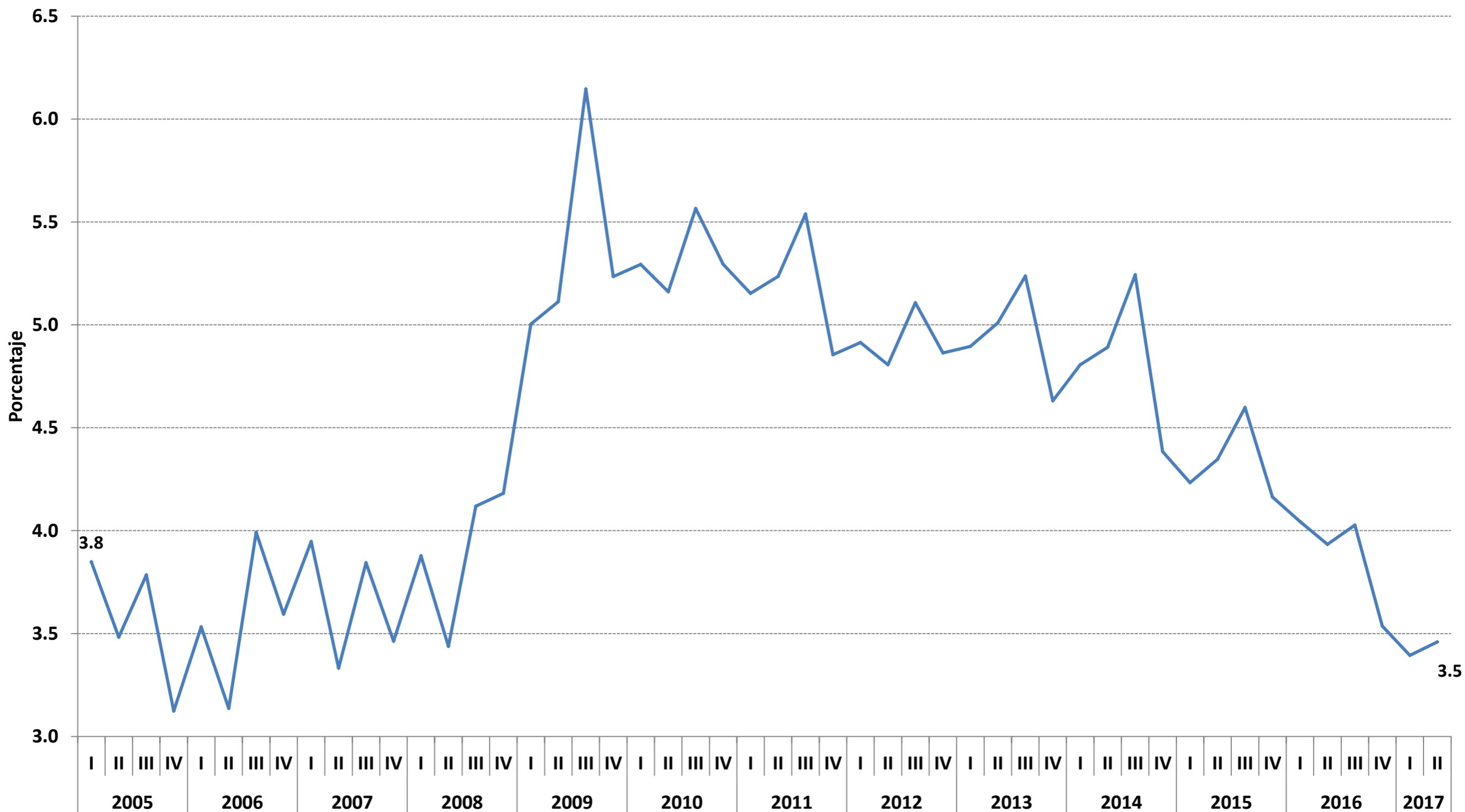
Fuente: elaboración del CONEVAL con información de la ENOE e INPC, reportada por el INEGI. Recuperación de ingresos por intervalos de salarios.

<sup>1</sup> Estimaciones con INPC base segunda quincena de diciembre de 2010.

# Tasa de desocupación trimestral

# Tasa de desocupación trimestral<sup>1</sup>

Primer trimestre 2005 – segundo trimestre 2017



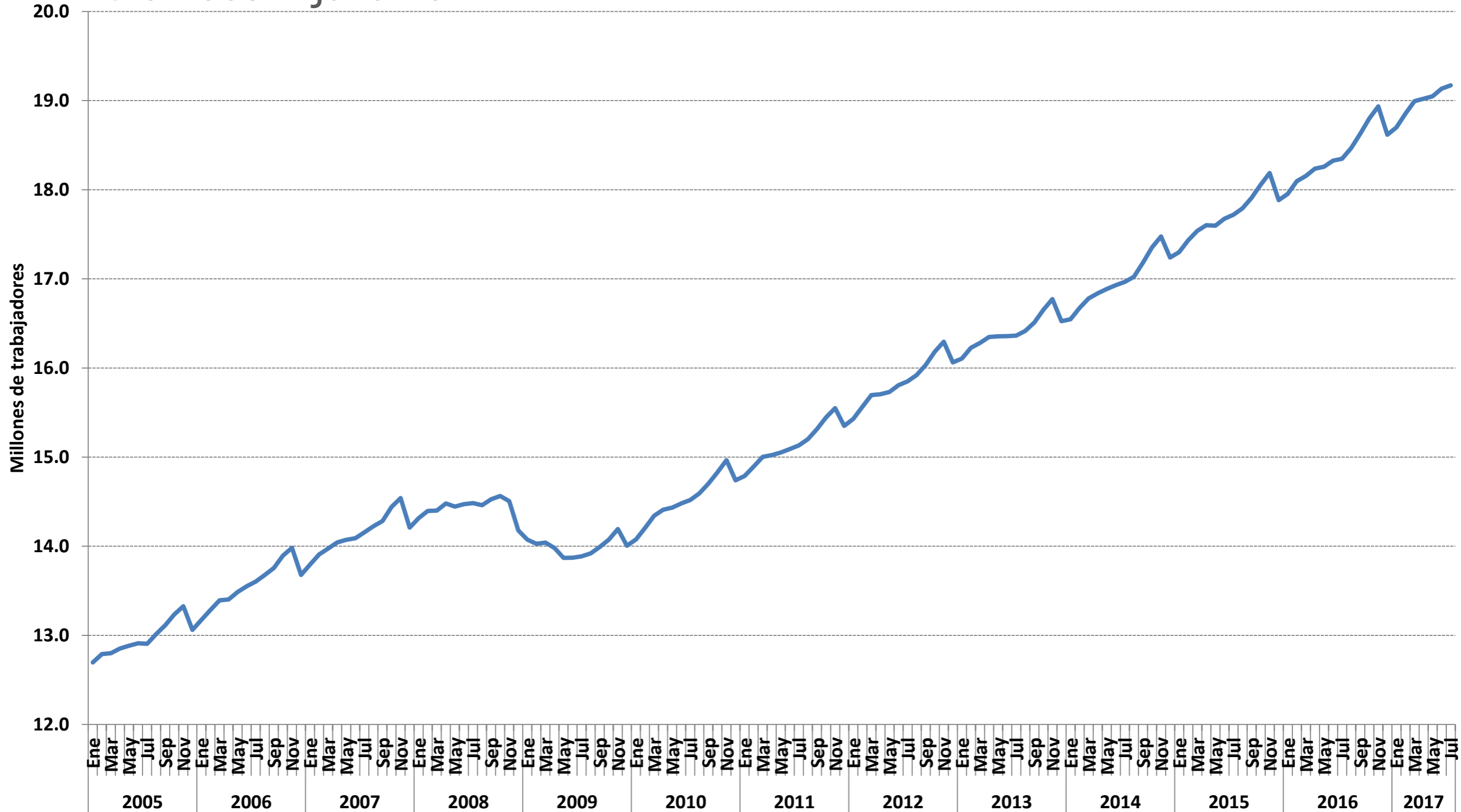
Fuente: elaboración del CONEVAL con información de la ENOE, reportada por el INEGI.

<sup>1</sup> 15 años en adelante. Nota INEGI: [http://www3.inegi.org.mx/Sistemas/infoenoe/doc/nota\\_result\\_proy15mas.pdf](http://www3.inegi.org.mx/Sistemas/infoenoe/doc/nota_result_proy15mas.pdf)

# Trabajadores asegurados en el IMSS

# Trabajadores asegurados en el IMSS<sup>1</sup>

Enero 2005 – julio 2017



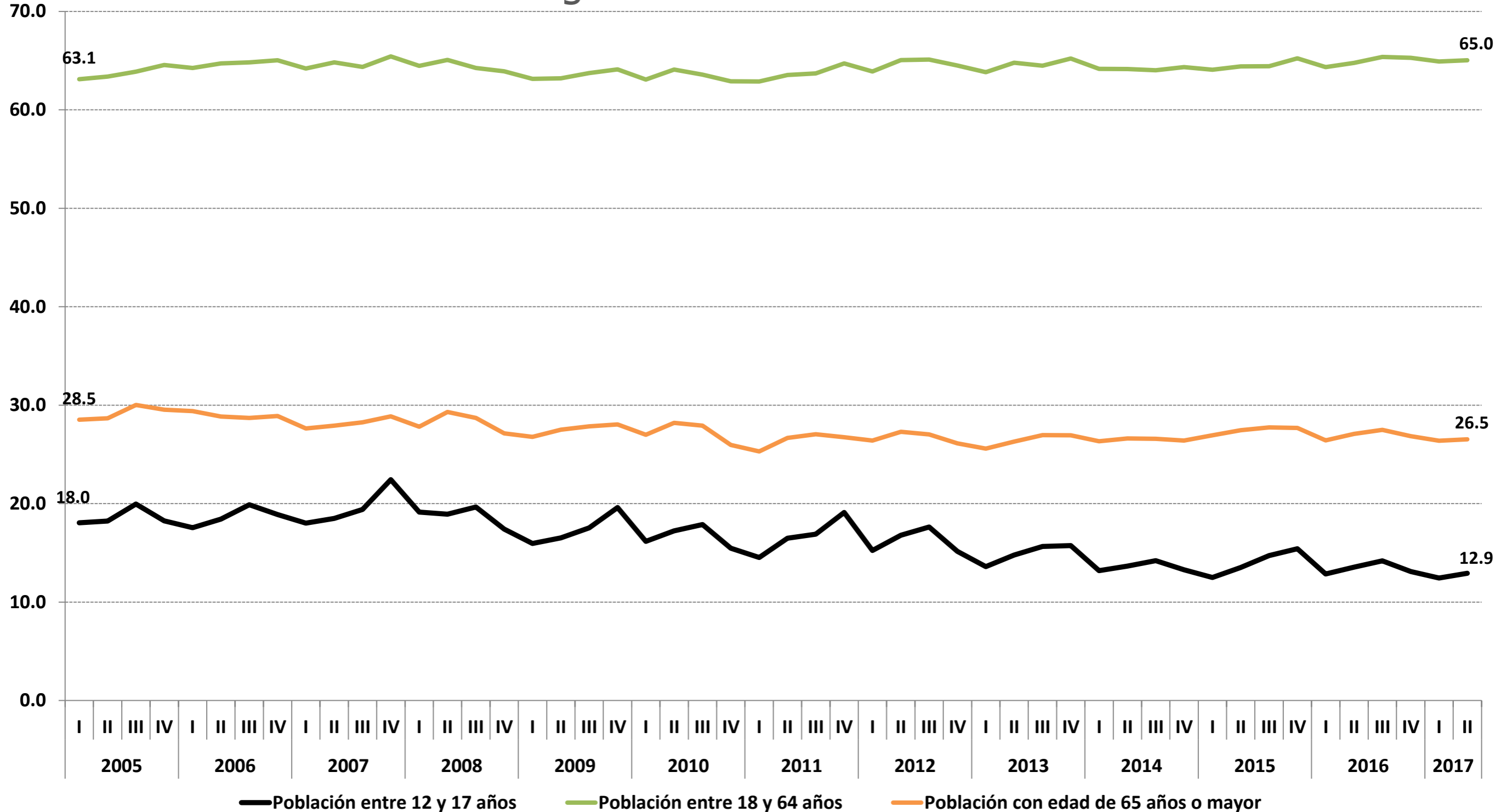
Fuente: Secretaría de Trabajo y Previsión Social y el Instituto Mexicano del Seguro Social.

<sup>1</sup> La información reportada excluye los grupos de seguro facultativo, estudiantes y continuación voluntaria.

# Participación laboral por grupos de edad

# Participación laboral por grupos de edad

Primer trimestre 2005 – segundo trimestre 2017

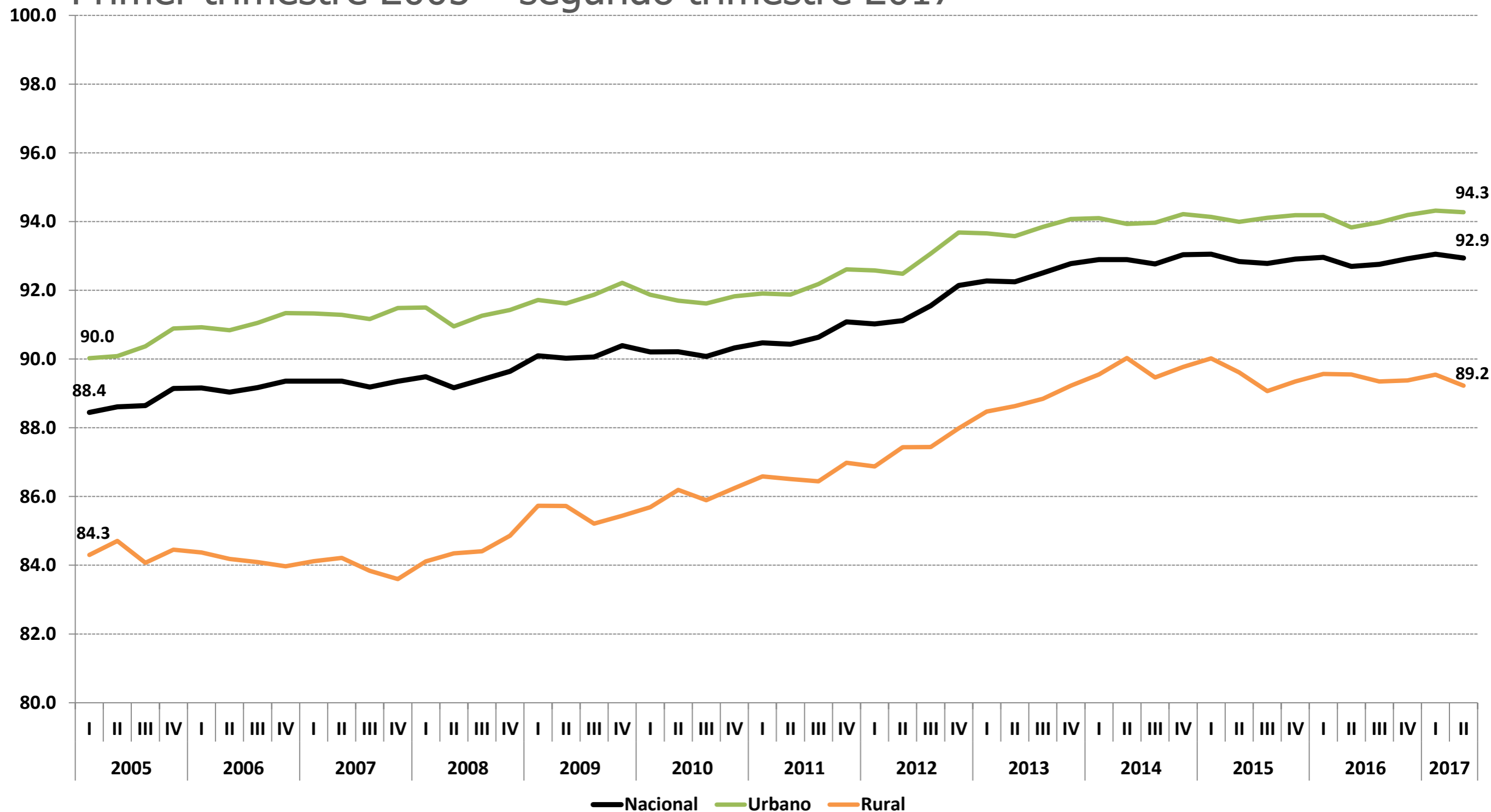




# Asistencia escolar y trabajo infantil

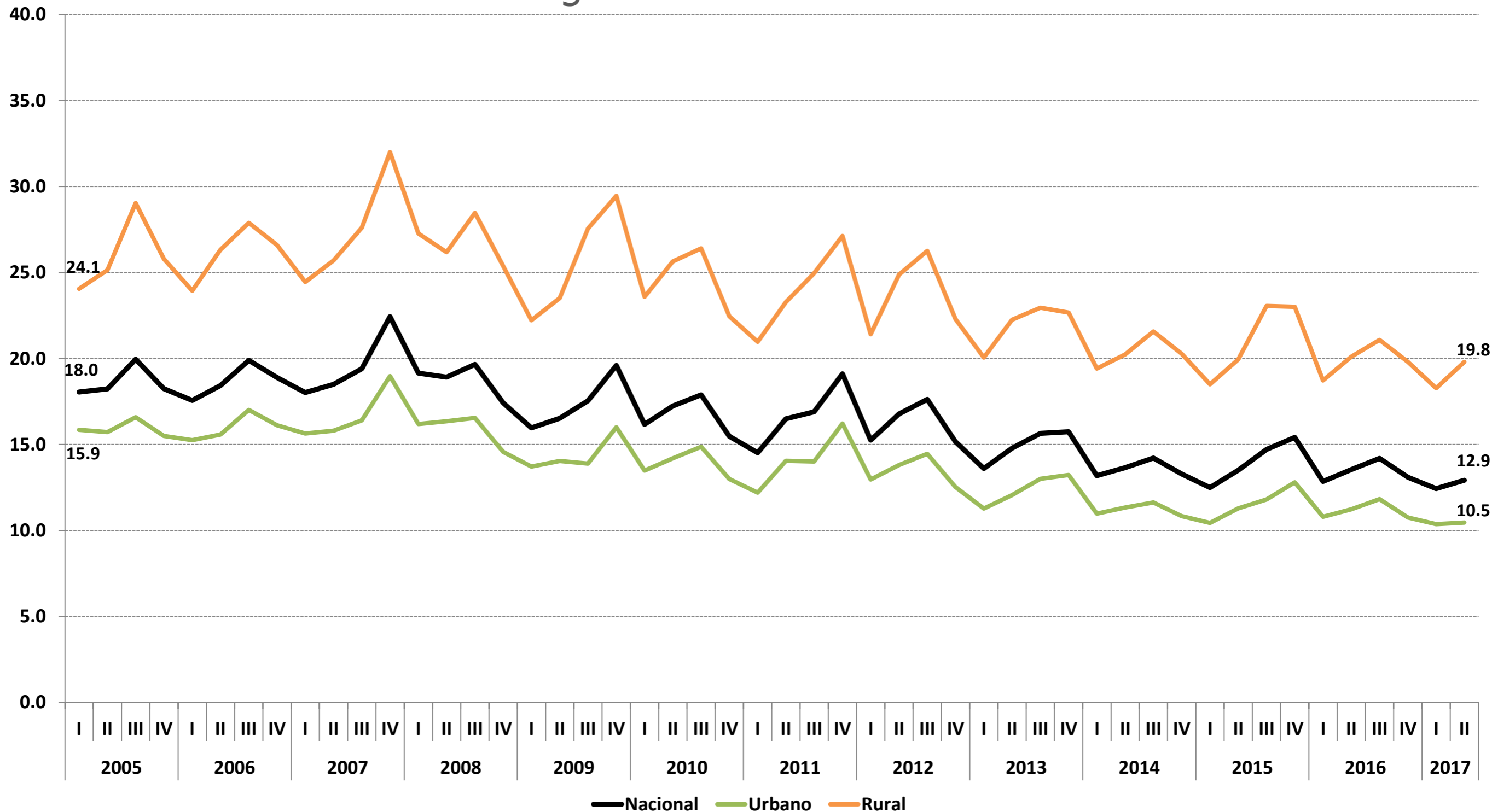
# Asistencia escolar de la población entre 5 y 17 años

Primer trimestre 2005 – segundo trimestre 2017



# Participación laboral\* de la población entre 12 y 17 años

Primer trimestre 2005 – segundo trimestre 2017



Fuente: elaboración del CONEVAL con información de la ENOE.

\* Porcentaje de la población entre 12 y 17 años que se encuentra ocupada en el mercado laboral.