



Consejo Nacional de Evaluación  
de la Política de Desarrollo Social

## NOTA TÉCNICA

# Cambio de base del Índice Nacional de Precios al Consumidor y sus efectos en la medición de la pobreza



## CONTENIDO

<b>1. Principales modificaciones a la base del INPC .....</b>	<b>3</b>
1.1. Apertura de genéricos.....	3
1.2. Fusión de genéricos.....	4
1.3. Eliminación de genéricos .....	5
1.4. Cambio de denominación .....	6
<b>2. Comparación de los valores de las líneas de bienestar y pobreza con los distintos índices de precios.....</b>	<b>7</b>
2.1. Línea de Bienestar Mínimo .....	7
2.2. Línea de Bienestar .....	8
2.3. Canasta Alimentaria INEGI-CEPAL .....	9
<b>3. Efectos en la medición de la pobreza .....</b>	<b>10</b>
3.1. Índice de la Tendencia Laboral de la Pobreza (ITLP).....	10
3.2. Efectos en la medición de la pobreza por ingresos .....	11
<b>4. Consideraciones finales.....</b>	<b>13</b>
<b>Anexo I.....</b>	<b>14</b>
<b>Anexo II.....</b>	<b>23</b>
<b>Anexo III.....</b>	<b>29</b>

## NOTA TÉCNICA

### **Cambio de base del Índice Nacional de Precios al Consumidor y sus efectos en la medición de la pobreza**

El Índice Nacional de Precios al Consumidor del Banco de México (INPC) tiene como finalidad medir la evolución en el tiempo del nivel general de precios de los bienes y servicios consumidos por los hogares mexicanos. Para esto, se le da seguimiento a los precios de los productos que forman parte de una canasta básica que se define con base en los patrones de consumo de la población. Dicha canasta fue actualizada por el Banco de México en diciembre de 2010 con el objetivo de que el INPC fuera efectivamente representativo del consumo de los mexicanos y de que se homologaran los conceptos con aquéllos presentes en la Encuesta Nacional de Ingreso y Gasto de los Hogares (ENIGH). El nuevo periodo de referencia es la segunda quincena de diciembre 2010 (el anterior era la segunda quincena de junio de 2002).

Para actualizar el valor de las líneas de pobreza y bienestar del CONEVAL utilizadas tanto en la medición de la pobreza por ingresos como en la medición de la pobreza y en el Índice de la Tendencia Laboral de la Pobreza (ITLP), se usan los índices de precios de los rubros de bienes y servicios que conforman el INPC. Debido a que los índices de precios de los rubros y el INPC fueron modificados por el Banco de México, se requiere considerar estas modificaciones para la actualización de los valores de las líneas de pobreza y bienestar empleadas por el CONEVAL.

El objetivo de este documento, es presentar los principales cambios al INPC y sus efectos en la medición de la pobreza por ingresos y de la pobreza, así como en el ITLP. En la primera sección se presentan las principales modificaciones a la base de INPC y sus efectos en la actualización de las líneas de pobreza y bienestar. En la segunda, se realiza una comparación de los valores de las líneas de pobreza y bienestar con los distintos INPC. En la tercera, se presentan los efectos que tuvo el cambio de base del INPC en la medición de la pobreza y en el ITLP. Por último, se presentan las consideraciones y propuestas para el cálculo de la pobreza con los nuevos índices de precios del Banco de México.

#### **1. Principales modificaciones a la base del INPC**

De acuerdo con el documento “Principales elementos en el cambio de base del INPC” del Banco de México, las modificaciones realizadas en el cálculo del INPC son las siguientes:

##### **1.1. Apertura de genéricos**

Debido a que algunos productos cobraron mayor importancia en el gasto de las familias, ocho conceptos genéricos se desagruparon en veinte nuevos conceptos. Para la actualización de los rubros de las líneas de pobreza y bienestar que estaban relacionados con estos productos, se consideró el concepto dentro de cada genérico cuya evolución y concepto fueran más parecido a la del genérico utilizado con la base

anterior. Los productos considerados en las líneas de pobreza que presentan el mayor cambio<sup>1</sup>, se presentan en el siguiente cuadro<sup>2</sup>.

**Cuadro I**

Modificación de Banxico: Apertura de genéricos (productos con mayor peso en el gasto se abren como genéricos)						
Clave ENIGH		Clave INPC 2002		Clave INPC 2010		Suma de diferencias absolutas
F001	Instalación de la línea de teléfono particular	SP931	Línea telefónica	SP68467	Servicio telefónico local fijo	4.35712
F003	Llamadas locales de la línea particular	SP932	Servicio telefónico local	SP68467	Servicio telefónico local fijo	0.49577
F004	Teléfonos celulares: pago inicial y equipo	SP931	Línea telefónica	SP68466	Servicio de telefonía móvil	4.84697
F005	Compra de tarjeta y pago por el servicio de teléfono celular	SP931	Línea telefónica	SP68466	Servicio de telefonía móvil	4.84697
F006	Teléfono público	SP932	Servicio telefónico local	SP68467	Servicio telefónico local fijo	0.49577

## 1.2. Fusión de genéricos

Setenta genéricos fueron fusionados en veintinueve. De acuerdo al Banco de México, para que un grupo de productos se pueda fusionar en un nuevo genérico, todos los productos considerados deben presentar una dinámica de precios similar. En el caso de los genéricos que se utilizaban para actualizar los valores de las líneas empleadas por el CONEVAL y que fueron fusionados, se consideró el nuevo genérico para actualizar estos rubros. En el siguiente cuadro se presentan los productos que sufrieron un mayor cambio.

<sup>1</sup> Para definir qué productos presentaron un mayor cambio, se consideró la suma de los valores absolutos de las diferencias entre los deflatores utilizados con la base anterior y los nuevos deflatores en el periodo que va de enero de 2005 a diciembre de 2010. Este valor se muestra en la columna de suma de diferencias absolutas.

<sup>2</sup> En el caso de estos productos, se fusionaron los genéricos línea telefónica y servicio telefónico local para dar lugar a la apertura de dos nuevos genéricos: servicio de telefonía móvil y servicio telefónico local fijo.

**Cuadro II**

Modificación de Banxico: Fusión de Genéricos (dinámica de precios similar).						
Clave ENIGH		Clave INPC 2002		Clave INPC 2010		Suma de diferencias absolutas
A010	Galletas dulces	SP723	Galletas populares	SP68448	Galletas	0.45407
		SP607	Otras galletas			
J003	Análisis clínicos y estudios médicos: Rayos X, ultrasonido, etcétera	SP57069	Análisis clínicos durante el embarazo	SP68480	Análisis clínicos	0.61869
J019	Análisis clínicos y estudios médicos: Rayos X	SP57066	Análisis clínicos	SP68480	Análisis clínicos	0.18249
J041	Análisis clínicos y estudios médicos (Rayos X, electros, etcétera)	SP57066	Análisis clínicos	SP68480	Análisis clínicos	0.18249
D012	Cosméticos, polvo y maquillaje, sombra, lápiz labial, delineador de	SP57070	Artículos de maquillaje facial	SP68481	Artículos de maquillaje	0.16593
		SP57071	Otros artículos de maquillaje			
H029	Pantalones	SP783	Pantalón niño base algodón	SP625	Vestidos, faldas y pantalones para niñas	0.42993
		SP784	Pantalón niño otros materiales	SP68460	Pantalones para niño	
H061	Vestidos	SP617	Vestido para mujer	SP68459	Vestidos y faldas para mujer	0.61487
H062	Faldas	SP710	Falda para mujer	SP68459	Vestidos y faldas para mujer	0.43731
H070	Pants	SP786	Pantalón mujer base algodón	SP57038	Otras prendas para mujer	0.55006
J018	Consultas dentales (placas dentales o prótesis dentales)	SP57062	Prótesis dentales	SP68479	Consulta y prótesis dental	0.13358
		SP804	Cuidado dental			
K027	Juego de comedor o antecomedor	SP799	Antecomedores	SP68468	Comedores y antecomedores	0.65278
		SP797	Comedores			
K028	Piezas sueltas para comedor o antecomedor (mesas, sillas)	SP799	Antecomedores	SP68468	Comedores y antecomedores	0.65278
		SP797	Comedores			
L001	Radio y radio despertador sin tocacintas	SP659	Radios y grabadoras	SP68471	Equipos y reproductores de audio	1.50008
L003	Grabadora con o sin despertador (excepto con reproductor de CD's)	SP659	Radios y grabadoras	SP68471	Equipos y reproductores de audio	1.50008

### 1.3. Eliminación de genéricos

Los genéricos eliminados fueron el impuesto predial, los materiales para el mantenimiento de la vivienda y los servicios para el mantenimiento de la vivienda. De acuerdo con el Banco de México, estos genéricos se eliminaron porque en el nuevo INPC se introduce el enfoque de renta equivalente que busca estimar el monto que pagarían los propietarios si decidieran alquilar su vivienda y por lo mismo se eliminan costos que los propietarios cobran implícitamente al arrendatario.

Para la actualización de los rubros de las líneas de pobreza y bienestar, se consideró el concepto en los rubros correspondientes que se comportara de manera más similar al que era utilizado anteriormente. Los productos de las líneas de pobreza y bienestar que presentaron mayor cambio, se presentan en el siguiente cuadro.

**Cuadro III**

Modificación de Banxico: Eliminación de genérico						
Clave ENIGH		Clave INPC 2002		Clave INPC 2010		Suma de diferencias absolutas
K021	Tanque de gas e instalación	SP57048	Mantenimiento de vivienda servicios	SP855	Costo de uso de la vivienda	1.15373
L016	Reparación y/o mantenimiento de los artículos anteriores	SP57048	Mantenimiento de vivienda servicios	SP855	Costo de uso de la vivienda	1.15373

#### 1.4. Cambio de denominación

Dieciocho genéricos cambiaron de denominación, pero esto no tuvo ningún efecto en los valores de las líneas de pobreza y bienestar.

También hubo genéricos que no presentaron ninguna modificación en las claves pero sí en la evolución de los nuevos valores de sus índices. Estos productos se presentan en el siguiente cuadro.

**Cuadro IV**

No hay modificación de Banxico pero el cálculo de los índices es diferente						
Clave ENIGH		Clave INPC 2002		Clave INPC 2010		Suma de diferencias absolutas
A118	Otros chiles: Ancho, árbol, habanero, chipotle, etc.	SP907	Otros chiles frescos	SP907	Otros chiles frescos	1.11766
		SP522	Chile seco	SP522	Chile seco	
A158	Manzana y perón	SP580	Manzana	SP580	Manzana	0.35504
		SP754	Pera	SP754	Pera	
H060	Trajes, sacos, conjuntos, abrigos, gabardinas e impermeables	SP57038	Conjuntos y otras prendas para mujer	SP57038	Conjuntos y otras prendas para mujer	0.50725
H116	Sombreros, gorros y cachuchas	SP555	Sombreros	SP555	Sombreros	0.58553
		SP854	Accesorios personales	SP854	Accesorios personales	

## 2. Comparación de los valores de las líneas de bienestar y pobreza con los distintos índices de precios

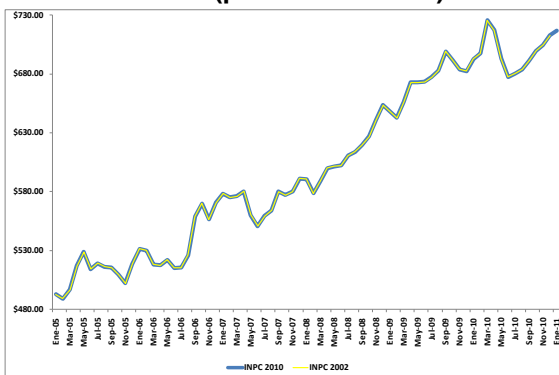
Con los nuevos índices de precios del INPC del Banco de México, se calcularon los valores de las líneas de pobreza y bienestar, cuyos comparativos con los valores anteriores se muestran a continuación.

### 2.1. Línea de Bienestar Mínimo

Los valores las líneas de bienestar mínimo utilizadas en la medición de la pobreza presentan un comportamiento muy similar con ambos índices de precios. La máxima diferencia observada es de veinticuatro y veinte centavos en el valor de la canasta urbana y rural, respectivamente, en julio de 1994. Estos resultados se muestran en las siguientes gráficas.

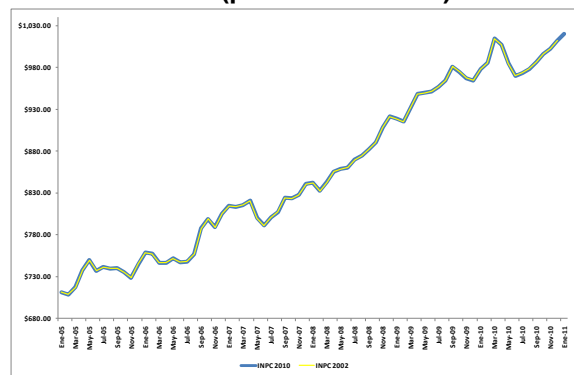
**Gráfica I**

**Evolución de los valores de la línea de bienestar mínimo rural con los distintos índices (pesos corrientes)**



**Gráfica II**

**Evolución de los valores de la línea de bienestar mínimo urbana con los distintos índices (pesos corrientes)**



**Gráfica III**

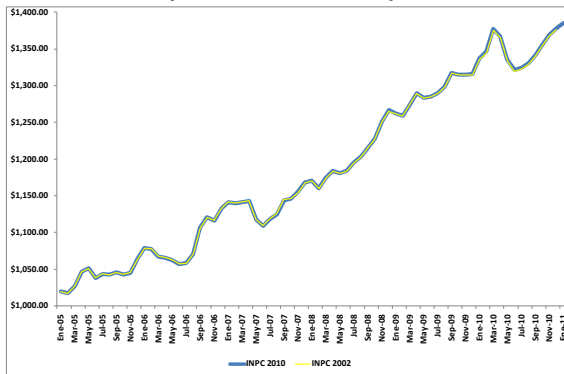
**Diferencias entre los valores de las líneas de bienestar mínimo (pesos corrientes, INPC 2010-INPC 2002)**



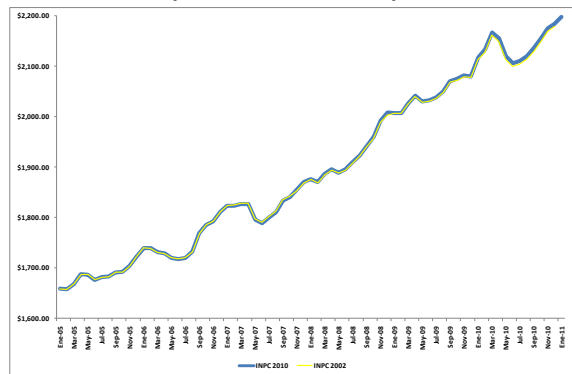
## 2.2. Línea de Bienestar

Los valores de las líneas de bienestar utilizadas en la medición de la pobreza presentan un comportamiento similar con ambos índices de precios, aunque las diferencias son mayores en la línea de bienestar urbana, a partir de Noviembre de 2009. La máxima diferencia observada es de 6.4 y 2.1 pesos en los valores de las líneas urbana y rural, respectivamente, en julio de 2010. Estos resultados se muestran en las siguientes gráficas.

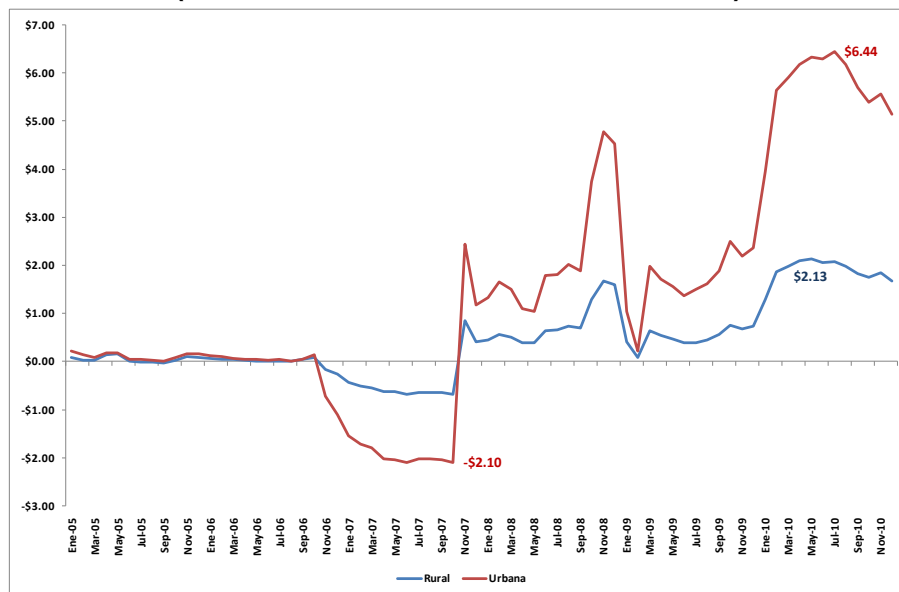
**Gráfica IV**  
Evolución de los valores de la línea de bienestar rural con los distintos índices (Pesos corrientes)



**Gráfica V**  
Evolución de los valores de la línea de bienestar urbana con los distintos índices (Pesos corrientes)



**Gráfica VI**  
Diferencias entre los valores de las líneas de bienestar (Pesos corrientes, INPC 2010-INPC 2002)

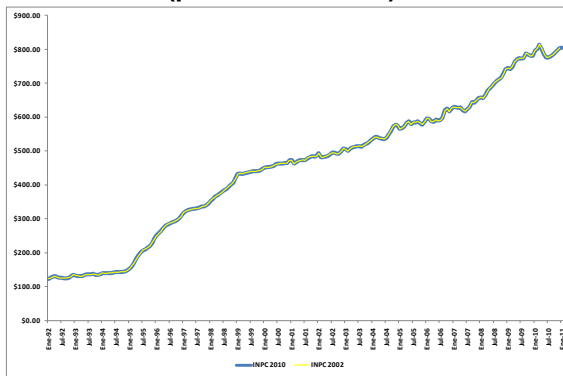




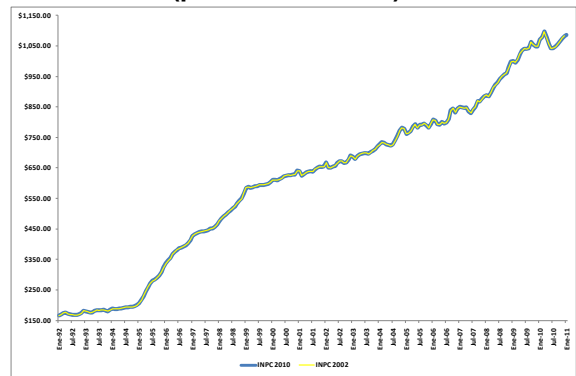
### 2.3. Canasta Alimentaria INEGI-CEPAL

Los valores de la canasta alimentaria rural y urbana utilizada en la medición de la pobreza por ingresos presentan la misma evolución antes y después del cambio del INPC. La diferencia más alta observada es de seis y cinco centavos en el valor de la canasta urbana y rural, respectivamente, en diciembre de 1994. Estos resultados se muestran en las siguientes gráficas.

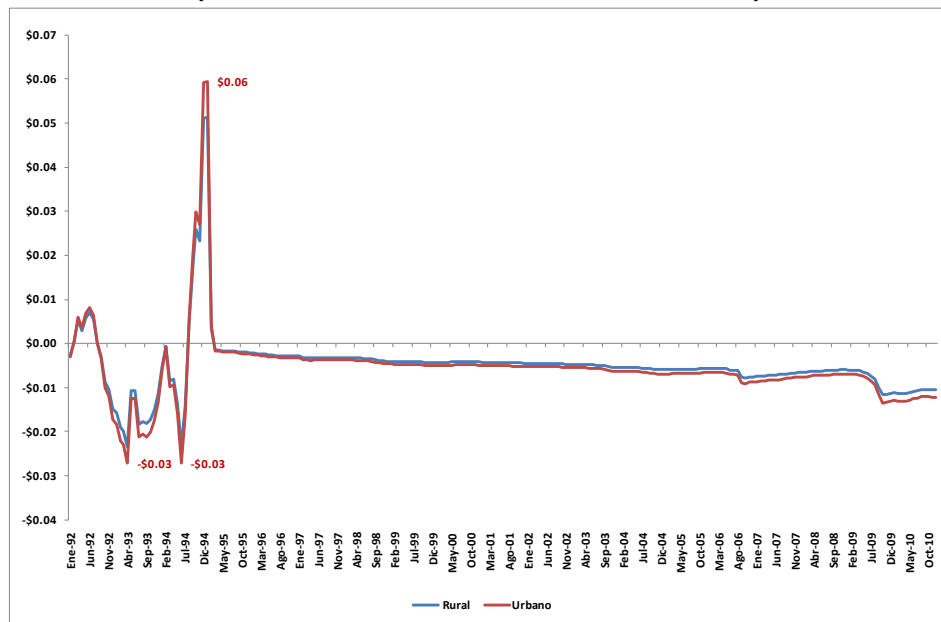
**Gráfica VII**  
Evolución del valor de la línea de pobreza alimentaria rural con los distintos índices (pesos corrientes)



**Gráfica VIII**  
Evolución del valor de la línea de pobreza alimentaria urbana con los distintos índices (pesos corrientes)



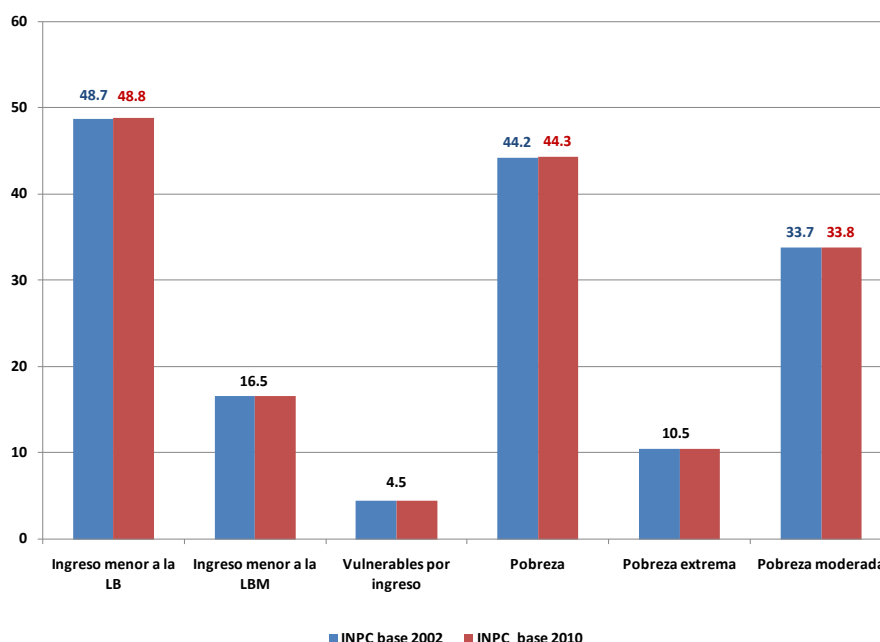
**Gráfica IX**  
Diferencias entre los valores de las líneas de pobreza alimentaria (Pesos corrientes, INPC 2010-INPC 2002)



### 3. Efectos en la medición de la pobreza

Debido al incremento en el valor de la línea de bienestar (LB) y la línea de bienestar mínimo (LBM), el porcentaje de la población en situación de pobreza en 2008 pasó de 44.2 a 44.3 por ciento de la población, sin que este cambio sea significativo en términos estadísticos. Los resultados de los cambios para algunos indicadores de la pobreza se muestran en el siguiente gráfico.

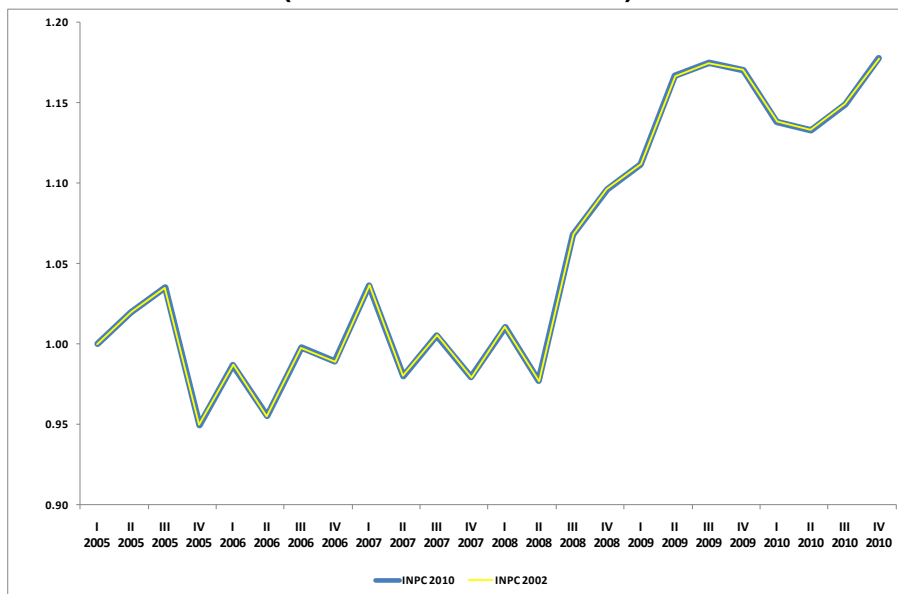
**Gráfica X**  
**Indicadores de pobreza, 2008**  
**(Porcentaje de la población total)**



#### 3.1. Índice de la Tendencia Laboral de la Pobreza (ITLP)

Para el cálculo del ITLP se usan los valores de la línea de bienestar mínimo. Al emplear los nuevos valores de la línea de bienestar mínimo con los nuevos índices de precios del INPC, se observa que no se existen cambios significativos en el ITLP para el periodo que abarca del primer trimestre del 2005 al cuarto trimestre del 2010.

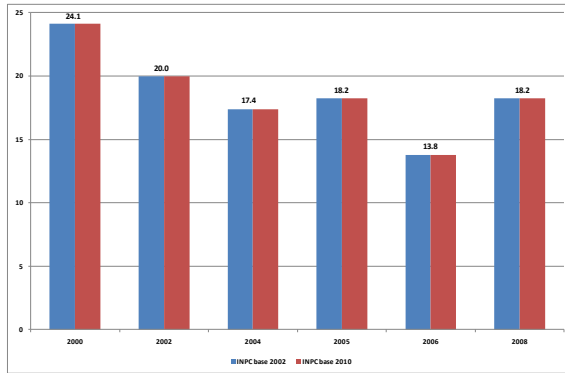
**Gráfica XIV**  
**Índice de la Tendencia laboral de la Pobreza**  
**(Índice base 1t 2005=100)**



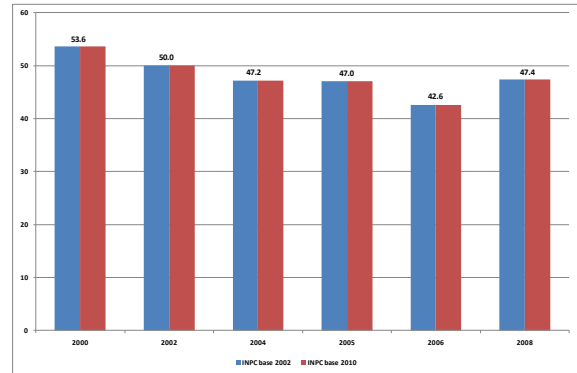
### 3.2. Efectos en la medición de la pobreza por ingresos

En el periodo que va de 2000 a 2008, el porcentaje de la población en situación de pobreza alimentaria y en situación de pobreza de patrimonio no presentó ningún cambio al actualizar el valor de la línea de pobreza alimentaria con la nueva base del INPC. Sin embargo, la pobreza de capacidades no presentó ningún cambio al actualizar el valor de las líneas con la nueva base del INPC en el periodo que va de 2000 a 2008, excepto para el año 2006 en el que el porcentaje de personas en esta situación pasó de 20.7 a 20.6 por ciento.

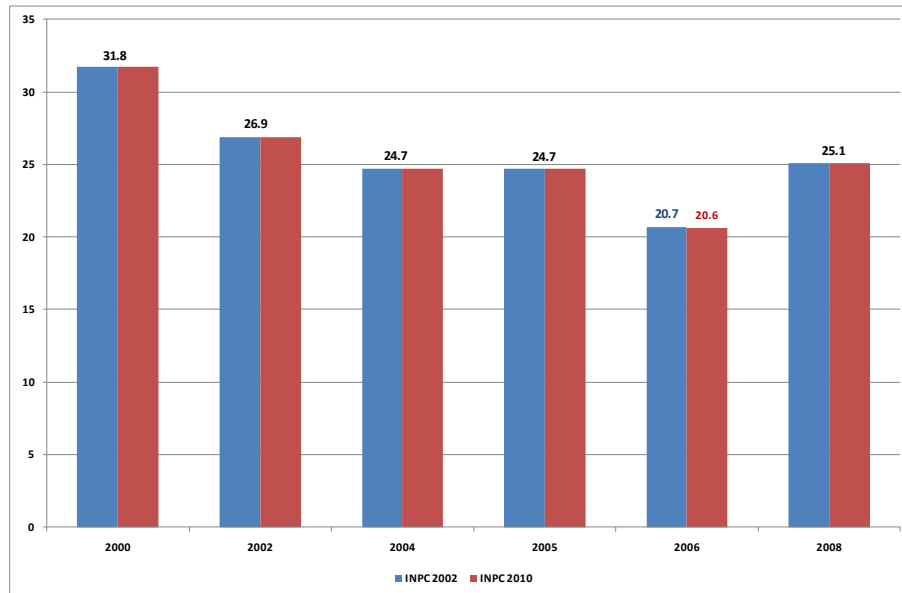
**Gráfica XI**  
**Pobreza alimentaria**  
**(Porcentaje de la población total)**



**Gráfica XII**  
**Pobreza de patrimonio**  
**(Porcentaje de la población total)**



**Gráfica XIII**  
**Personas en situación de pobreza de capacidades**  
**(Porcentaje de la población total)**



#### 4. Consideraciones finales

Los cálculos aquí presentados muestran que no existen diferencias significativas en las estimaciones de pobreza, pobreza por ingresos e ITLP, si se emplean los nuevos índices de precios del INPC.

Sin embargo hay que considerar que, de acuerdo con la información del Banco de México, a partir de enero de 2011 sólo se publicarán los nuevos índices de precios correspondientes a la base de la segunda quincena de diciembre de 2010. Por tal motivo, y para efectos de mantener la comparabilidad de las series de las estimaciones de pobreza, se sugiere tomar en cuenta las siguientes recomendaciones para la medición de la pobreza, de la pobreza por ingresos y del Índice de la Tendencia Laboral de la Pobreza (ITLP):

- Calcular la pobreza y la pobreza por ingresos de 2010 con los valores de las líneas obtenidos al actualizar la canasta con los índices de precios anteriores con base en la segunda quincena de junio de 2002. El CONEVAL tiene publicado en su página de Internet los valores de estas líneas hasta diciembre de 2010<sup>3</sup>.
- A partir de enero de 2011 calcular los valores de las líneas con los nuevos índices de precios.
- Calcular el ITLP utilizando el valor de las líneas de bienestar mínimo actualizadas con los nuevos índices de precios del Banco de México, con base en la segunda quincena de diciembre de 2010.

Esos criterios serán los que aplicará el CONEVAL para la medición de la pobreza.

---

<sup>3</sup> Los valores de estas líneas están en las siguientes ligas:

[http://www.coneval.gob.mx/cmsconeval/rw/resource/coneval/med\\_pobreza/pobreza\\_ingresos/Bienestar\\_dic2010.xlsx?download=true](http://www.coneval.gob.mx/cmsconeval/rw/resource/coneval/med_pobreza/pobreza_ingresos/Bienestar_dic2010.xlsx?download=true)

[http://www.coneval.gob.mx/cmsconeval/rw/resource/coneval/med\\_pobreza/pobreza\\_ingresos/Contenido\\_y\\_evolucion\\_del\\_valor\\_de\\_la\\_canasta\\_alimentaria\\_dic10.xls?download=true](http://www.coneval.gob.mx/cmsconeval/rw/resource/coneval/med_pobreza/pobreza_ingresos/Contenido_y_evolucion_del_valor_de_la_canasta_alimentaria_dic10.xls?download=true)

## Anexo I

### Correspondencia de claves ENIGH, INPC base segunda quincena de junio de 2002 e INPC base segunda quincena de diciembre de 2010

	Clave ENIGH		Clave INPC 2a quincena de junio de 2002		Clave INPC 2a quincena de dic. de 2010
A001	Maíz en grano	SP571	Maíz	SP571	Maíz
A004	Tortilla de maíz	SP104	Tortilla de maíz	SP104	Tortilla de maíz
A009	Pasta para sopa	SP605	Pasta para sopa	SP605	Pasta para sopa
A010	Galletas dulces	SP723	Galletas populares	SP68448	Galletas
A010	Galletas dulces	SP607	Otras galletas	SP68448	Galletas
A012	baguete, etc.	SP112	Pan Blanco	SP112	Pan Blanco
A013	Pan de dulce: en pieza	SP725	Pan dulce	SP725	Pan dulce
A015	hamburguesas, hot-dog y tostado	SP724	Pan de caja	SP724	Pan de caja
A019	Arroz en grano	SP606	Arroz	SP606	Arroz
A021	de avena, granola, etc.	SP512	Cereales en hojuela	SP512	Cereales en hojuela
A025	pierna, etc.	SP727	Bistec de res	SP727	Bistec de res
A031	Cocido o retazo con hueso	SP729	Retazo	SP729	Retazo
A034	Molida	SP730	Carne molida de res	SP730	Carne molida de res
A042	Costilla y chuleta	SP57016	Chuletas y costillas de res	SP57016	Chuletas y costillas de res
A049	Chorizo y longaniza	SP738	Chorizo	SP738	Chorizo
A052	Jamón	SP596	Jamón	SP596	Jamón
A057	hueso	SP737	Pollo en piezas	SP737	Pollo en piezas
A058	hueso	SP737	Pollo en piezas	SP737	Pollo en piezas
A059	pierna, muslo y pechuga	SP737	Pollo en piezas	SP737	Pollo en piezas
A059	pierna, muslo y pechuga	SP736	Pollo entero	SP736	Pollo entero
A066	limpiar (bagre, carpa, mojarra, etc.)	SP743	Otros pescados	SP743	Otros pescados
A066	Pescado entero limpio y sin limpiar (bagre, carpa, mojarra,	SP745	Huachinango	SP745	Huachinango
A066	Pescado entero limpio y sin limpiar (bagre, carpa, mojarra,	SP746	Robalo y mero	SP746	Robalo y mero
A066	Pescado entero limpio y sin limpiar (bagre, carpa, mojarra,	SP744	Mojarra	SP744	Mojarra
A075	deslactosada, descremada, entera, light, saborizada,	SP57021	Leche pasteurizada y fresca	SP57021	Leche pasteurizada y fresca
A080	No pasteurizada (leche bronca)	SP57021	Leche pasteurizada y fresca	SP57021	Leche pasteurizada y fresca
A085	Fresco	SP694	Queso fresco	SP694	Queso fresco
A091	Yogur	SP752	Yoghurt	SP752	Yoghurt
A093	De gallina: blanco y rojo	SP584	Huevo	SP584	Huevo
A095	girasol, maíz, etc.	SP57023	comestibles	SP57023	comestibles
A102	Papa	SP577	Papa	SP577	Papa
A112	Cebolla	SP520	Cebolla	SP520	Cebolla
A115	Chile jalapeño	SP907	Otros chiles frescos	SP907	Otros chiles frescos
A116	Chile poblano	SP907	Otros chiles frescos	SP907	Otros chiles frescos
A117	Chile serrano	SP698	Chile serrano	SP698	Chile serrano
A118	habanero, chipotle, etc.	SP907	Otros chiles frescos	SP907	Otros chiles frescos
A118	habanero, chipotle, etc.	SP522	Chile seco	SP522	Chile seco
A124	etc.)	SP578	Jitomate	SP578	Jitomate
A137	etc.	SP572	Legumbres secas Frijol	SP572	Legumbres secas Frijol
A154	Limón	SP581	Limón	SP581	Limón
A158	Manzana y perón	SP580	Manzana	SP580	Manzana
A158	Manzana y perón	SP754	Pera	SP754	Pera
A160	Naranja	SP573	Naranja	SP573	Naranja
A166	Plátano tabasco	SP57024	Plátanos	SP57024	Plátanos
A173	Azúcar (blanca y morena)	SP701	Azúcar	SP701	Azúcar
A200	Pollo rostizado	SP771	Pollos rostizados	SP771	Pollos rostizados
A202	atole, flautas, guisados, hot dog, emparedados, sopas, tacos, tamales, tortas, sopes, menudo,	SP912	Otros alimentos cocinados	SP912	Otros alimentos cocinados
A215	Agua natural embotellada	SP57030	Agua embotellada	SP57030	Agua embotellada
A218	Jugos y néctares envasados	SP517	Jugos o néctares envasados	SP517	Jugos o néctares envasados
A220	Refrescos de cola y de sabores	SP608	Refrescos envasados	SP608	Refrescos envasados

Clave ENIGH		Clave INPC 2a quincena de junio de 2002		Clave INPC 2a quincena de dic. de 2010	
A243	Desayuno	SP912	Otros alimentos cocinados	SP912	Otros alimentos cocinados
A244	Comida	SP912	Otros alimentos cocinados	SP912	Otros alimentos cocinados
A245	Cena	SP912	Otros alimentos cocinados	SP912	Otros alimentos cocinados
A246	Entrecomidas y almuerzos	SP912	Otros alimentos cocinados	SP912	Otros alimentos cocinados
B001	Metro	SP109	Metro o transporte eléctrico	SP109	Metro o transporte eléctrico
B002	Autobús	SP109	Metro o transporte eléctrico	SP109	Metro o transporte eléctrico
B004	Colectivo, combi o microbús	SP928	Colectivo	SP928	Colectivo
B005	Taxi, radio taxi (sitio)	SP567	Taxi	SP567	Taxi
B006	Autobús foráneo	SP715	Autobús foráneo	SP715	Autobús foráneo
C001	Detergentes (polvo, líquido, pasta, gel)	SP643	Detergentes	SP643	Detergentes
C002	Jabón de barra	SP644	Jabón para lavar	SP644	Jabón para lavar
C003	Blanqueadores	SP57060	Blanqueadores	SP57060	Blanqueadores
C005	Limpiadores (en polvo o líquido)	SP57059	Suavizantes y limpiadores	SP57059	Suavizantes y limpiadores
C006	Servilletas y papel absorbente	SP778	Servilletas de papel	SP778	Servilletas de papel
C007	Platos y vasos desechables, papel aluminio y encerado	SP922	Otros utensilios de cocina	SP922	Otros utensilios de cocina
C008	Escobas, trapeadores, recogedor	SP560	Escobas	SP560	Escobas
C009	Fibras, estropajos, escobetas, pinzas para ropa, lazos	SP871	Accesorios textiles de uso en el hogar	SP871	Accesorios textiles de uso en el hogar
C010	Jergas y trapos de cocina	SP871	Accesorios textiles de uso en el hogar	SP871	Accesorios textiles de uso en el hogar
C011	Cerillos	SP635	Cerillos	SP635	Cerillos
C012	Pilas	SP921	Pilas	SP921	Pilas
C013	Focos	SP561	Focos	SP561	Focos
C015	Insecticidas líquido, en polvo, pastilla, raid eléctrico	SP924	Plaguicidas	SP924	Plaguicidas
C017	Recipientes de lámina (cubetas, tinas, etcétera)	SP936	Utensilios domésticos	SP936	Utensilios domésticos
C018	Recipientes de plástico (cubetas, tinas, mangueras, etcétera)	SP640	Utensilios de plástico p/el hogar	SP640	Utensilios de plástico p/el hogar
D001	Jabón de tocador	SP672	Jabón de tocador	SP672	Jabón de tocador
D003	Pasta dental y enjuague bucal	SP570	Pasta dental	SP570	Pasta dental
D004	Hilo y cepillo dental	SP916	Otros artículos de tocador	SP916	Otros artículos de tocador
D005	Champús, enjuagues, tratamiento para el cabello	SP674	Productos para el cabello	SP674	Productos para el cabello
D007	Desodorante y talco	SP779	Desodorantes personales	SP779	Desodorantes personales
D009	Crema para el cuerpo, para la cara y tratamiento facial	SP676	Cremas para la piel	SP676	Cremas para la piel
D010	Gel, spray, mousse para el cabello	SP674	Productos para el cabello	SP674	Productos para el cabello
D011	Crema para afeitar y rastillos	SP569	Navajas y máquinas de afeitar	SP569	Navajas y máquinas de afeitar
D012	Cosméticos, polvo y maquillaje, sombra, lápiz labial, delineador de ojos, etcétera	SP57070	Artículos de maquillaje facial	SP68481	Artículos de maquillaje
D012	Cosméticos, polvo y maquillaje, sombra, lápiz labial, delineador de ojos, etcétera	SP57071	Otros artículos de maquillaje	SP68481	Artículos de maquillaje
D014	Papel sanitario, pañuelos desechables	SP562	Papel higiénico	SP562	Papel higiénico
D015	Toallas sanitarias	SP780	Toallas sanitarias	SP780	Toallas sanitarias
D016	Pañales desechables	SP781	Pañales	SP781	Pañales
D017	Artículos de tocador para bebé	SP883	Artículos para el cuidado personal	SP883	Artículos para el cuidado personal
D018	Cepillos y peines	SP674	Productos para el cabello	SP674	Productos para el cabello
D021	Otros: donas y mariposas para el cabello, limas de uñas, pasadores, etcétera	SP674	Productos para el cabello	SP674	Productos para el cabello
D022	Corte de cabello y peinado	SP673	Corte de cabello	SP673	Corte de cabello
E001	Preprimaria	SP57076	Preprimaria	SP57076	Preprimaria
E002	Primaria	SP806	Primaria	SP806	Primaria
E003	Secundaria	SP807	Secundaria	SP807	Secundaria
E004	Preparatoria	SP808	Preparatoria	SP808	Preparatoria
E005	Profesional	SP809	Universidad	SP809	Universidad
E006	Posgrado	SP809	Universidad	SP809	Universidad
E007	Educación técnica	SP810	Carrera corta	SP810	Carrera corta

Clave ENIGH		Clave INPC 2a quincena de junio de 2002		Clave INPC 2a quincena de dic. de 2010	
E008	Estancias infantiles (excepto preprimaria)	SP805	Jardín de niños y guardería	SP805	Jardín de niños y guardería
E009	Enseñanza adicional	SP57077	Enseñanza adicional	SP57077	Enseñanza adicional
E010	Educación especial para discapacitados	SP57077	Enseñanza adicional	SP57077	Enseñanza adicional
E011	Internados	SP57077	Enseñanza adicional	SP57077	Enseñanza adicional
E012	Cuidado de niños (persona particular)	SP805	Jardín de niños y guardería	SP805	Jardín de niños y guardería
E013	Transporte escolar	SP886	Transporte público urbano	SP886	Transporte público urbano
E014	Libros para la escuela	SP665	Libros Libros de texto	SP665	Libros Libros de texto
E015	Pago de imprevistos como: derecho a examen extraordinario, cursos de regularización, etcétera	SP57077	Enseñanza adicional	SP57077	Enseñanza adicional
E016	Equipo escolar: máquinas de escribir, calculadora, etcétera	SP664	Material escolar	SP664	Material escolar
E017	Pago de imprevistos para educación técnica como: derecho a examen, cursos de regularización, etcétera	SP57077	Enseñanza adicional	SP57077	Enseñanza adicional
E018	Material para la educación adicional	SP896	Artículos de educación	SP896	Artículos de educación
E019	Reparación y/o mantenimiento de equipo escolar	SP905	Servicios diversos	SP905	Servicios diversos
E020	Enciclopedia y libros (excluya los de la escuela)	SP716	Otros libros	SP716	Otros libros
E021	Periódicos	SP662	Periódicos	SP662	Periódicos
E022	Revistas	SP656	Revistas	SP656	Revistas
E023	Audio cassetes, discos y discos compactos	SP666	Discos y cassetes	SP666	Discos y cassetes
F001	Instalación de la línea de teléfono particular	SP931	Línea telefónica	SP68467	Servicio telefónico local fijo
F002	Largas distancias de línea particular	SP933	Larga distancia nacional	SP933	Larga distancia nacional
F002	Largas distancias de línea particular	SP934	Larga distancia internacional	SP934	Larga distancia internacional
F003	Llamadas locales de la línea particular	SP932	Servicio telefónico local	SP68467	Servicio telefónico local fijo
F004	Teléfonos celulares: pago inicial y equipo	SP931	Línea telefónica	SP68466	Servicio de telefonía móvil
F005	Compra de tarjeta y pago por el servicio de teléfono celular	SP931	Línea telefónica	SP68466	Servicio de telefonía móvil
F006	Teléfono público	SP932	Servicio telefónico local	SP68467	Servicio telefónico local fijo
G007	Agua	SP57047	Derechos por el suministro de agua	SP57047	Derechos por el suministro de agua
G008	Energía eléctrica	SP108	Electricidad	SP108	Electricidad
G009	Gas licuado de petróleo (LP)	SP57050	Gas doméstico	SP68464	Gas doméstico LP
G020	Recolección de basura	SP65212	Servicios de la vivienda	SP65212	Servicios de la vivienda
G029	Velas y veladoras	SP630	Velas y veladoras	SP630	Velas y veladoras
H001	Pantalones	SP844	Ropa para bebés	SP844	Ropa para bebés
H003	Vestidos	SP844	Ropa para bebés	SP844	Ropa para bebés
H004	Camisas	SP844	Ropa para bebés	SP844	Ropa para bebés
H005	Playeras	SP844	Ropa para bebés	SP844	Ropa para bebés
H006	Camisetas	SP792	Camiseta para bebé	SP792	Camiseta para bebé
H007	Suéteres, sudaderas y chambritas	SP844	Ropa para bebés	SP844	Ropa para bebés
H008	Blusas	SP844	Ropa para bebés	SP844	Ropa para bebés
H009	Pants	SP844	Ropa para bebés	SP844	Ropa para bebés
H010	Truzas y bóxer	SP844	Ropa para bebés	SP844	Ropa para bebés
H011	Pantaletas	SP844	Ropa para bebés	SP844	Ropa para bebés
H012	Calcetines, calcetas, tobilleras y tines	SP844	Ropa para bebés	SP844	Ropa para bebés
H015	Telas, confecciones y reparaciones	SP852	Cuidados del vestido y accesorios	SP852	Cuidados del vestido y accesorios



Clave ENIGH		Clave INPC 2a quincena de junio de 2002	Clave INPC 2a quincena de dic. de 2010
H016	Otras prendas de vestir: baberos, delantales, fajillas, batas, pijamas, etcétera	SP844	Ropa para bebés
H017	Pantalones	SP783	Pantalón niño base algodón
H017	Pantalones	SP784	Pantalón niño otros materiales
H018	Camisas	SP785	Camisas y playeras para niño
H019	Playeras	SP785	Camisas y playeras para niño
H020	Trajés, sacos, abrigos, gabardinas e impermeables	SP57040	Sueter para niño y niña
H021	Chamarras	SP57040	Sueter para niño y niña
H022	Suéteres y sudaderas	SP57040	Sueter para niño y niña
H023	Truzas y bóxer	SP621	Ropa interior para niño
H024	Camisetas	SP785	Camisas y playeras para niño
H025	Calcetines, calcetas y tines	SP914	Calcetines y calcetas
H026	Pants	SP843	Ropa para niños
H028	Otras prendas de vestir para hombre: corbatas, batas, pijamas, etcétera	SP843	Ropa para niños
H029	Pantalones	SP783	Pantalón niño base algodón
H029	Pantalones	SP784	Pantalón niño otros materiales
H030	Blusas	SP785	Camisas y playeras para niño
H031	Playeras	SP785	Camisas y playeras para niño
H032	Trajés, sacos, conjuntos, abrigos, gabardinas e impermeables	SP57040	Sueter para niño y niña
H033	Vestidos	SP625	Vestido para niña
H034	Faldas	SP843	Ropa para niños
H035	Suéteres y sudaderas	SP57040	Sueter para niño y niña
H036	Chamarras	SP57040	Sueter para niño y niña
H037	Calcetas, tobilleras, tines y mallas	SP914	Calcetines y calcetas
H038	Pantaletas y fajas	SP790	Ropa interior para niña
H039	Brassieres	SP790	Ropa interior para niña
H040	Fondos y corpiños	SP790	Ropa interior para niña
H041	Medias, pantimedias y tobimedias	SP790	Ropa interior para niña
H042	Pants	SP843	Ropa para niños
H043	Telas, confecciones y reparaciones	SP852	Cuidados del vestido y accesorios
H044	Otras prendas de vestir para mujer: rebozo, pijamas, camisones, batas, etcétera	SP843	Ropa para niños
H045	Pantalones	SP615	Pantalón hombre base algodón
H045	Pantalones	SP709	Pantalón hombre otros materiales
H046	Camisas	SP620	Camisas y ropa interior para hombre Camisas
H047	Playeras	SP620	Camisas y ropa interior para hombre Camisas
H049	Suéteres y sudaderas	SP57039	Ropa de abrigo Chamarras y abrigos
H050	Chamarras	SP57039	Ropa de abrigo Chamarras y abrigos
H051	Truzas y bóxer	SP57037	Ropa interior para hombre
H052	Camisetas	SP57037	Ropa interior para hombre
H053	Calcetines, calcetas y tines	SP552	Calcetines
H055	Telas, confecciones y reparaciones	SP852	Cuidados del vestido y accesorios

Clave ENIGH		Clave INPC 2a quincena de junio de 2002		Clave INPC 2a quincena de dic. de 2010	
H056	Otras prendas de vestir para hombre: corbatas, batas, pijamas, etcétera	SP782	Otras prendas para hombre	SP782	Otras prendas para hombre
H057	Pantalones	SP786	Pantalón mujer base algodón	SP68458	Pantalones para mujer
H057	Pantalones	SP787	Pantalón mujer otros materiales	SP68458	Pantalones para mujer
H058	Blusas	SP788	Blusas para mujer	SP788	Blusas para mujer
H059	Playeras	SP788	Blusas para mujer	SP788	Blusas para mujer
H060	Trajes, sacos, conjuntos, abrigos, gabardinas e impermeables	SP57038	Conjuntos y otras prendas para mujer	SP57038	Conjuntos y otras prendas para mujer
H061	Vestidos	SP617	Vestido para mujer	SP68459	Vestidos y faldas para mujer
H062	Faldas	SP710	Falda para mujer	SP68459	Vestidos y faldas para mujer
H063	Suéteres y sudaderas	SP57039	Ropa de abrigo Chamarras y abrigos	SP57039	Ropa de abrigo Chamarras y abrigos
H064	Chamarras	SP57039	Ropa de abrigo Chamarras y abrigos	SP57039	Ropa de abrigo Chamarras y abrigos
H065	Calcetas, tobilleras, tines y mallas	SP616	Medias y pantimedias	SP616	Medias y pantimedias
H066	Pantaletas y fajas	SP624	Ropa interior para mujer	SP624	Ropa interior para mujer
H067	Brassieres	SP624	Ropa interior para mujer	SP624	Ropa interior para mujer
H068	Fondos y corpiños	SP624	Ropa interior para mujer	SP624	Ropa interior para mujer
H069	Medias, pantimedias y tobimedias	SP616	Medias y pantimedias	SP616	Medias y pantimedias
H070	Pants	SP786	Pantalón mujer base algodón	SP57038	Otras prendas para mujer
H071	Telas, confecciones y reparaciones	SP852	Cuidados del vestido y accesorios	SP852	Cuidados del vestido y accesorios
H072	Otras prendas de vestir para mujer: rebozo, pijamas, camisones, batas, etcétera	SP838	Ropa mujer	SP838	Ropa mujer
H073	Uniformes y prendas de vestir para actividades educativas, artísticas y deportivas	SP847	Uniformes escolares	SP847	Uniformes escolares
H074	Prendas de vestir para eventos especiales derivados de la educación	SP847	Uniformes escolares	SP847	Uniformes escolares
H075	Telas, confecciones y reparaciones	SP852	Cuidados del vestido y accesorios	SP852	Cuidados del vestido y accesorios
H076	Zapatos y sandalias para vestir	SP618	Calzado Zapatos para niños	SP618	Calzado Zapatos para niños
H077	Botas	SP618	Calzado Zapatos para niños	SP618	Calzado Zapatos para niños
H078	Tenis	SP618	Calzado Zapatos para niños	SP618	Calzado Zapatos para niños
H079	Huaraches	SP618	Calzado Zapatos para niños	SP618	Calzado Zapatos para niños
H080	Sandalias para baño o descanso	SP618	Calzado Zapatos para niños	SP618	Calzado Zapatos para niños
H082	Zapatos	SP618	Calzado Zapatos para niños	SP618	Calzado Zapatos para niños
H083	Botas	SP618	Calzado Zapatos para niños	SP618	Calzado Zapatos para niños
H084	Tenis	SP618	Calzado Zapatos para niños	SP618	Calzado Zapatos para niños
H085	Huaraches	SP618	Calzado Zapatos para niños	SP618	Calzado Zapatos para niños
H086	Sandalias para baño o descanso	SP618	Calzado Zapatos para niños	SP618	Calzado Zapatos para niños
H088	Zapatos y sandalias para vestir	SP618	Calzado Zapatos para niños	SP618	Calzado Zapatos para niños
H089	Botas	SP618	Calzado Zapatos para niños	SP618	Calzado Zapatos para niños
H090	Tenis	SP618	Calzado Zapatos para niños	SP618	Calzado Zapatos para niños
H091	Huaraches	SP618	Calzado Zapatos para niños	SP618	Calzado Zapatos para niños
H092	Sandalias para baño o descanso	SP618	Calzado Zapatos para niños	SP618	Calzado Zapatos para niños
H094	Zapatos	SP613	Zapatos para hombre	SP613	Zapatos para hombre
H095	Botas	SP613	Zapatos para hombre	SP613	Zapatos para hombre
H096	Tenis	SP793	Zapatos tenis	SP793	Zapatos tenis
H097	Huaraches	SP613	Zapatos para hombre	SP613	Zapatos para hombre

Clave ENIGH		Clave INPC 2a quincena de junio de 2002		Clave INPC 2a quincena de dic. de 2010	
H098	Sandalias para baño o descanso	SP57042	Zapatos de material sintético	SP57042	Zapatos de material sintético
H100	Zapatos y sandalias para vestir	SP686	Zapatos para mujer	SP686	Zapatos para mujer
H101	Botas	SP686	Zapatos para mujer	SP686	Zapatos para mujer
H102	Tenis	SP793	Zapatos tenis	SP793	Zapatos tenis
H103	Huaraches	SP613	Zapatos para hombre	SP613	Zapatos para hombre
H104	Sandalias para baño o descanso	SP57042	Zapatos de material sintético	SP57042	Zapatos de material sintético
H106	Servicio de limpieza y reparación de calzado	SP853	Limpieza vestido y mantenimiento de calzado	SP853	Limpieza vestido y mantenimiento de calzado
H107	Crema para calzado	SP853	Limpieza vestido y mantenimiento de calzado	SP853	Limpieza vestido y mantenimiento de calzado
H108	Otros: agujetas, cepillos, etcétera	SP854	Accesorios personales	SP854	Accesorios personales
H109	Bolsas	SP627	Bolsas, maletas y cinturones	SP627	Bolsas, maletas y cinturones
H110	Cinturones, carteras y monederos	SP627	Bolsas, maletas y cinturones	SP627	Bolsas, maletas y cinturones
H115	Relojes de pulso	SP57045	Relojes, joyas y bisutería	SP57045	Relojes, joyas y bisutería
H116	Sombreros, gorros y cachuchas	SP555	Sombreros	SP555	Sombreros
H116	Sombreros, gorros y cachuchas	SP854	Accesorios personales	SP854	Accesorios personales
I001	Vajilla completa de cristal, barro, plástico, etcétera	SP795	Loza y cristalería	SP795	Loza, cristalería y cubiertos
I001	Vajilla completa de cristal, barro, plástico, etcétera	SP640	Utensilios de plástico p/el hogar	SP640	Utensilios de plástico para el hogar
I002	Piezas sueltas de vajilla de cristal, barro, plástico, etcétera	SP795	Loza y cristalería	SP795	Loza, cristalería y cubiertos
I002	Piezas sueltas de vajilla de cristal, barro, plástico, etcétera	SP640	Utensilios de plástico p/el hogar	SP640	Utensilios de plástico para el hogar
I003	Recipientes o cajas de plástico para la cocina	SP640	Utensilios de plástico p/el hogar	SP640	Utensilios de plástico p/el hogar
I004	Vasos, copas y jarras de cristal, plástico, cerámica, etcétera	SP795	Loza y cristalería	SP795	Loza, cristalería y cubiertos
I004	Vasos, copas y jarras de cristal, plástico, cerámica, etcétera	SP640	Utensilios de plástico p/el hogar	SP640	Utensilios de plástico para el hogar
I005	Cubiertos	SP922	Otros utensilios de cocina	SP922	Otros utensilios de cocina
I007	Accesorios de hule y plástico: jabonera, tapetes, espejos, etcétera	SP640	Utensilios de plástico p/el hogar	SP640	Utensilios de plástico p/el hogar
I009	Batería de cocina y piezas sueltas	SP639	Baterías de cocina	SP639	Baterías de cocina
I010	Olla Express	SP922	Otros utensilios de cocina	SP922	Otros utensilios de cocina
I011	Otros utensilios: tijeras, abrelatas, pinzas para hielo, etcétera	SP922	Otros utensilios de cocina	SP922	Otros utensilios de cocina
I012	Herramientas: martillo, pinzas, taladro, etcétera	SP936	Utensilios domésticos	SP936	Utensilios domésticos
I014	Colchones	SP634	Colchones	SP634	Colchones
I015	Colchonetas	SP634	Colchones	SP634	Colchones
I016	Cobertores y cobijas	SP631	Cobijas	SP631	Cobijas
I017	Sábanas	SP563	Sábanas	SP563	Sábanas
I019	Colchas, edredones	SP559	Colchas	SP559	Colchas
I020	Manteles y servilletas	SP57058	Otros blancos para el hogar	SP57058	Otros blancos para el hogar
I021	Toallas	SP564	Toallas	SP564	Toallas
I022	Cortinas	SP632	Cortinas	SP632	Cortinas
I023	Telas, confecciones y reparaciones de artículos anteriores	SP852	Cuidados del vestido y accesorios	SP852	Cuidados del vestido y accesorios
I024	Hilos, hilazas y estambres	SP852	Cuidados del vestido y accesorios	SP852	Cuidados del vestido y accesorios
I025	Agujas, cierres, botones y broches	SP852	Cuidados del vestido y accesorios	SP852	Cuidados del vestido y accesorios
I026	Otros artículos: hamacas, almohadas, cojines, secadores, etcétera	SP57058	Otros blancos para el hogar	SP57058	Otros blancos para el hogar
J001	Honorarios por servicios profesionales: cirugía, anestesia, etcétera	SP57068	Atención médica durante el parto	SP57068	Atención médica durante el parto

Clave ENIGH		Clave INPC 2a quincena de junio de 2002		Clave INPC 2a quincena de dic. de 2010	
J002	Hospitalización	SP57065	Hospitalización parto	SP57065	Hospitalización parto
J003	Análisis clínicos y estudios médicos: Rayos X, ultrasonido, etcétera	SP57069	Análisis clínicos durante el embarazo	SP68480	Análisis clínicos
J004	Medicamentos recetados y material de curación	SP876	Medicamentos	SP876	Medicamentos
J005	Servicio de partera	SP57068	Atención médica durante el parto	SP57068	Atención médica durante el parto
J006	Otros: servicio de ambulancia	SP878	Servicios médicos	SP878	Servicios médicos
J007	Consultas médicas	SP57067	Consulta médica durante el embarazo	SP57067	Consulta médica durante el embarazo
J008	Consultas, placas, puentes dentales y otros	SP804	Cuidado dental	SP68479	Consulta y prótesis dental
J009	Medicamentos recetados	SP876	Medicamentos	SP876	Medicamentos
J010	Vitaminas y complementos alimenticios	SP649	Medicamentos Nutricionales	SP649	Medicamentos Nutricionales
J011	Análisis clínicos y estudios médicos: Rayos X, ultrasonido, etcétera	SP57069	Análisis clínicos durante el embarazo	SP68480	Análisis clínicos
J012	Hospitalización durante el embarazo (no parto)	SP57067	Consulta médica durante el embarazo	SP57067	Consulta médica durante el embarazo
J013	Servicios de partera	SP57068	Atención médica durante el parto	SP57068	Atención médica durante el parto
J015	Otros servicios: ambulancias, aplicación de inyecciones, vacunas, etcétera	SP925	Material de curación	SP925	Material de curación
J016	Consulta médico general	SP651	Consulta médica	SP651	Consulta médica
J017	Consultas médico especialista (pediatría y ginecología, etcétera)	SP651	Consulta médica	SP651	Consulta médica
J018	Consultas dentales (placas dentales o prótesis dentales)	SP57062	Prótesis dentales	SP68479	Consulta y prótesis dental
J018	Consultas dentales (placas dentales o prótesis dentales)	SP804	Cuidado dental	SP68479	Consulta y prótesis dental
J019	Análisis clínicos y estudios médicos: Rayos X	SP57066	Análisis clínicos	SP68480	Análisis clínicos
J020	Diarrea, infecciones y malestar estomacal	SP803	Medicamentos Gastrointestinales	SP803	Medicamentos Gastrointestinales
J021	Gripe	SP800	Medicamentos Antigripales	SP800	Medicamentos Antigripales
J022	Piel	SP57061	Medicamentos Dermatológicos	SP57061	Medicamentos Dermatológicos
J023	Alergias	SP918	Otros medicamentos	SP918	Otros medicamentos
J024	Tos	SP802	Expectorantes y descongestivos	SP802	Expectorantes y descongestivos
J025	Infecciones de la garganta	SP802	Expectorantes y descongestivos	SP802	Expectorantes y descongestivos
J026	Fiebre	SP918	Otros medicamentos	SP918	Otros medicamentos
J027	Inflamación	SP801	Analgésicos	SP801	Analgésicos
J028	Otras infecciones (antibióticos)	SP648	Medicamentos Antibióticos	SP648	Medicamentos Antibióticos
J029	Dolor de cabeza y migraña	SP801	Analgésicos	SP801	Analgésicos
J030	Otro tipo de dolores	SP801	Analgésicos	SP801	Analgésicos
J031	Presión arterial	SP917	Medicamentos Cardiovasculares	SP917	Medicamentos Cardiovasculares
J032	Diabetes	SP918	Otros medicamentos	SP918	Otros medicamentos
J033	Vitaminas	SP649	Medicamentos Nutricionales	SP649	Medicamentos Nutricionales
J034	Anticonceptivos	SP650	Anticonceptivos y hormonales	SP650	Anticonceptivos y hormonales
J035	Otros medicamentos	SP918	Otros medicamentos	SP918	Otros medicamentos
J036	Consultas médicas	SP651	Consulta médica	SP651	Consulta médica
J037	Medicamentos y productos para el control de peso	SP649	Medicamentos Nutricionales	SP649	Medicamentos Nutricionales
J038	Tratamiento	SP876	Medicamentos	SP876	Medicamentos
J039	Honorarios por servicios profesionales: cirujano, anestesista, etcétera	SP713	Operación quirúrgica	SP713	Operación quirúrgica
J040	Hospitalización	SP713	Operación quirúrgica	SP713	Operación quirúrgica
J041	Análisis clínicos y estudios médicos (Rayos X, electros, etcétera)	SP57066	Análisis clínicos	SP68480	Análisis clínicos

Clave ENIGH		Clave INPC 2a quincena de junio de 2002		Clave INPC 2a quincena de dic. de 2010	
J042	Medicamentos recetados y material de curación	SP876	Medicamentos	SP876	Medicamentos
J043	Otros: servicios de ambulancia, oxígeno, suero, sondas, bolsas de diálisis y de orina, cómodos, etcétera	SP925	Material de curación	SP925	Material de curación
J044	Diarrea, infecciones y malestar estomacal	SP803	Medicamentos Gastrointestinales	SP803	Medicamentos Gastrointestinales
J045	Gripe	SP800	Medicamentos Antigripales	SP800	Medicamentos Antigripales
J046	Piel	SP57061	Medicamentos Dermatológicos	SP57061	Medicamentos Dermatológicos
J047	Alergias	SP918	Otros medicamentos	SP918	Otros medicamentos
J048	Tos	SP802	Expectorantes y descongestivos	SP802	Expectorantes y descongestivos
J049	Infecciones de la garganta	SP802	Expectorantes y descongestivos	SP802	Expectorantes y descongestivos
J050	Fiebre	SP918	Otros medicamentos	SP918	Otros medicamentos
J051	Inflamación	SP801	Analgésicos	SP801	Analgésicos
J052	Otras infecciones (antibióticos)	SP648	Medicamentos Antibióticos	SP648	Medicamentos Antibióticos
J053	Dolor de cabeza y migraña	SP801	Analgésicos	SP801	Analgésicos
J054	Otro tipo de dolores	SP801	Analgésicos	SP801	Analgésicos
J055	Vitaminas	SP649	Medicamentos Nutricionales	SP649	Medicamentos Nutricionales
J056	Presión arterial	SP917	Medicamentos, Cardiovasculares	SP917	Medicamentos, Cardiovasculares
J057	Diabetes	SP918	Otros medicamentos	SP918	Otros medicamentos
J058	Anticonceptivos	SP650	Anticonceptivos y hormonales	SP650	Anticonceptivos y hormonales
J059	Otros medicamentos	SP918	Otros medicamentos	SP918	Otros medicamentos
J060	Algodón, gasas, vendas, etcétera	SP925	Material de curación	SP925	Material de curación
J061	Alcohol, merthiolate, solución antiséptica, etcétera	SP925	Material de curación	SP925	Material de curación
J062	Consultas con el curandero, huesero, quiropráctico, etcétera	SP651	Consulta médica	SP651	Consulta médica
J063	Medicamento naturista, hierbas medicinales, remedios caseros	SP876	Medicamentos	SP876	Medicamentos
J064	Medicamentos homeopáticos	SP876	Medicamentos	SP876	Medicamentos
J065	Anteojos y lentes de contacto	SP915	Lentes y otros aparatos	SP915	Lentes y otros aparatos
J066	Aparatos para sordera	SP65213	Aparatos médicos	SP65213	Aparatos médicos
J067	Aparatos ortopédicos y para terapia, silla de ruedas, andadera, muletas, etcétera	SP65213	Aparatos médicos	SP65213	Aparatos médicos
J068	Reparación y mantenimiento de aparatos ortopédicos	SP905	Servicios diversos	SP905	Servicios diversos
J069	Otros: pago de enfermeras y personal al cuidado de enfermos, terapias, etcétera	SP57063	Hospitalización general	SP57063	Hospitalización general
J070	Cuotas a hospitales o clínicas	SP57063	Hospitalización general	SP57063	Hospitalización general
J071	Cuotas a compañías de seguros	SP874	Salud	SP874	Salud
J072	Cuotas de seguro popular	SP905	Servicios diversos	SP905	Servicios diversos
K001	Ventilador	SP919	Ventiladores	SP919	Ventiladores
K005	Máquina de coser y accesorios	SP870	Accesorios domésticos	SP870	Accesorios domésticos
K007	Estufa de gas	SP638	Estufas	SP638	Estufas
K009	Refrigerador	SP641	Refrigeradores	SP641	Refrigeradores
K010	Licuada	SP687	Licadoras	SP687	Licadoras
K012	Plancha	SP683	Planchas eléctricas	SP683	Planchas eléctricas
K015	Lavadora	SP642	Lavadoras de ropa	SP642	Lavadoras de ropa
K021	Tanque de gas e instalación	SP57048	Mantenimiento de vivienda servicios	SP855	Costo de uso de la vivienda
K026	Piezas sueltas de recámara: camas, tocadores, literas, etcétera	SP796	Muebles de madera Recámaras	SP796	Muebles de madera Recámaras

Clave ENIGH		Clave INPC 2a quincena de junio de 2002		Clave INPC 2a quincena de dic. de 2010	
K027	Juego de comedor o antecomedor	SP799	Antecomedores	SP68468	Comedores y antecomedores
K027	Juego de comedor o antecomedor	SP797	Comedores	SP68468	Comedores y antecomedores
K028	Piezas sueltas para comedor o antecomedor (mesas, sillas)	SP799	Antecomedores	SP68468	Comedores y antecomedores
K028	Piezas sueltas para comedor o antecomedor (mesas, sillas)	SP797	Comedores	SP68468	Comedores y antecomedores
K035	Otros muebles: libreros, escritorio, mesa para televisión	SP57052	Muebles diversos para el hogar	SP57052	Muebles diversos para el hogar
L001	Radio y radio despertador sin tocacintas	SP659	Radios y grabadoras	SP68471	Equipos y reproductores de audio
L003	Grabadora con o sin despertador (excepto con reproductor de CD's)	SP659	Radios y grabadoras	SP68471	Equipos y reproductores de audio
L005	Televisión de color (incluye portátil)	SP57055	Televisores	SP57055	Televisores
L008	Accesorios para computadora (mouse, módem, etcétera)	SP57056	Computadoras	SP57056	Computadoras
L012	Reproductor de discos compactos (incluye discman, grabadora con CD)	SP867	Aparatos electrónicos	SP867	Aparatos electrónicos
L016	Reparación y/o mantenimiento de los artículos anteriores	SP57048	Mantenimiento de vivienda servicios	SP855	Costo de uso de la vivienda
N002	Funerales y cementerios	SP814	Servicios funerarios	SP814	Servicios funerarios
N003	Paquetes para fiesta (salón, comida, orquesta)	SP902	Otros servicios	SP902	Otros servicios
N006	Gastos en cargos comunales para festividades locales	SP902	Otros servicios	SP902	Otros servicios

## Anexo II

### Procedimiento para la actualización de los valores de las líneas de pobreza por ingresos

Para actualizar los valores de las líneas de pobreza por ingresos, se aplica la inflación correspondiente a cada rubro de bienes y servicios que conforman el INPC del Banco de México. En esta sección se explica a detalle cómo se realiza el procedimiento de actualización de los precios de los rubros de las canastas alimentarias empleadas en la medición de la pobreza por ingresos.

1. Los puntos de partida son los precios por kilogramo (o litro) de cada rubro "i" de la canastas alimentarias INEGI-CEPAL, rural y urbana, en agosto de 1992 ( $Precio_{ago92}^i$ ). Esta información se muestra en las Tablas AII.I y AII.II. de este documento.
2. Para actualizar los valores de las líneas de pobreza, se deben tomar los valores de los índices de precios que conforman el INPC, para cada rubro "i" contenido en cada una de las canastas alimentarias rural y urbana, en las siguientes fechas<sup>4</sup> (la clave del INPC que corresponde a cada rubro de las líneas se muestra en la tabla AII.III):
  - a) Agosto de 1992 ( $INPC_{ago92}^i$ ).
  - b) Fecha "t" para la cual se quiere realizar la actualización ( $INPC_t^i$ ).
3. Una vez que se cuenta con la información requerida, el siguiente paso es construir los deflatores. Los deflatores correspondientes al periodo "t", para cada rubro "i" ( $Def_t^i$ ) contenido en las líneas, se calculan con las siguiente fórmula:

$$Def_t^i = \frac{INPC_t^i}{INPC_{ago92}^i}$$

Para el caso de aquellos rubros que engloban un grupo de productos (por ejemplo, el rubro leche y derivados está conformado por las categoría leche y también por la categoría derivados de leche), el deflactor del rubro se construye tomando el promedio de los deflatores de todos los productos considerados ese rubro (en nuestro ejemplo el deflactor de leche y derivados sería el promedio del deflactor para leche y del deflactor para derivados de leche).

---

<sup>4</sup> Este procedimiento sólo se aplica para obtener el valor actualizado de la canasta alimentaria ya que los valores de las líneas de capacidades y de patrimonio se obtienen multiplicando los valores de las líneas de pobreza alimentaria por el factor correspondiente (el inverso del coeficiente de Engel). Los valores de estos factores para las líneas de capacidades urbana y rural son 1.23 y 1.18, respectivamente, y para las líneas de patrimonio urbana y rural 2.01 y 1.81.

- Para encontrar el valor actualizado del precio en el periodo "t" de cada rubro "i" ( $Precio_t^i$ ), basta con multiplicar el precio del periodo de referencia, Agosto de 1992, por el deflactor correspondiente:

$$Precio_t^i = Precio_{ago92}^i \times Def_t^i$$

- Una vez que se tienen los valores de los precios por kilogramo para todos los rubros que conforman las líneas actualizados para el periodo "t", el costo diario del rubro "i" en el periodo "t" ( $Costo_t^i$ ) se obtiene de la multiplicación del  $Precio_t^i$  y el consumo de kilogramos (o litros) por día de dicho rubro ( $Gramos^i/1000$ ). Esta información se muestra en las tablas All.I y All.II.

$$Costo_t^i = (Gramos^i/1000) \times Precio_t^i$$

- Por último, para obtener el costo mensual de las canastas rural y urbana ( $Costo_t$ ), es necesario sumar el costo diario de todos los rubros contenidos y multiplicar este valor por treinta.

$$Costo_t = 30 \times \sum_i Costo_t^i$$

### Ejemplo 1: actualización del precio de los rubros de la canasta alimentaria INEGI-CEPAL

Un ejemplo de cómo actualizar el valor de la línea de pobreza alimentaria a partir de la canasta INEGI-CEPAL se describe a continuación.

- Para este ejemplo se calcula el costo de la canasta alimentaria rural en marzo de 2010. El cálculo se hace rubro por rubro, así que se comienza por cualquiera de ellos, en este caso se toma como rubro "i" el de "leche y derivados".
- El rubro "leche y derivados" engloba dos productos: leche y derivados de leche, por lo que necesitamos los INPC de ambos rubros tanto para agosto de 1992 como para marzo de 2010 :

$$INPC_{ago92}^{leche} = 15.47$$

$$INPC_{mar10}^{leche} = 98.59$$

$$INPC_{ago92}^{derivados} = 19.53$$

$$INPC_{mar10}^{derivados} = 97.95$$



3. Ahora se procede a construir los deflatores siguiendo las fórmulas anteriormente descritas:

$$Def_{mar10}^{leche} = \frac{INPC_{mar10}^{leche}}{INPC_{ago92}^{leche}} = \frac{98.59}{15.47} = 6.375$$

$$Def_{mar10}^{derivados} = \frac{INPC_{mar10}^{derivados}}{INPC_{ago92}^{derivados}} = \frac{97.65}{19.53} = 5.015$$

Cómo se explicó anteriormente, el deflactor de los rubros con más de un producto se calcula como el promedio de los deflatores de cada producto. Por lo tanto, el deflactor para el rubro leche y sus derivados sería el siguiente:

$$Def_{mar10}^{leche y der.} = \frac{Def_{mar10}^{leche} + Def_{mar10}^{derivados}}{2} = \frac{6.375 + 5.015}{2} = 5.695$$

4. Para obtener el precio de leche y derivados en marzo de 2010, se multiplica el deflactor por el precio del mismo rubro en el periodo de referencia, en este caso agosto de 1992:

$$\begin{aligned} Precio_{mar10}^{leche y der.} &= Precio_{ago92}^{leche y der.} \times Def_{mar10}^{leche y der.} \\ &= 3.1 \times 5.695 = 17.9 \end{aligned}$$

Así, 17.9 es el valor del precio diario actualizado del rubro, “leche y derivados”. Este valor se suma a los precios diarios actualizados de los otros rubros (que se obtienen de la misma manera) y esta suma se multiplica por treinta para obtener el valor mensual de la canasta rural en marzo de 2010.

**Tabla AII.I**  
**Valor de la canasta alimentaria urbana INEGI-CEPAL**

Canasta Alimentaria Urbana a precios de Agosto 1992*				
Grupo	Nombre	Consumo (grxdía)	Precio x kg/L	Costo
		1163.5		\$167.96
<b>Cereales y derivados</b>	<b>Promedio</b>	<b>284.0</b>	<b>3.0</b>	<b>0.86</b>
Maíz y derivados	Tortillas y derivados del maíz	190.8		
Trigo y derivados	<b>Promedio</b>	72.0		
	Pan dulce			
	Pan blanco			
	Pasta para sopas			
	Galletas			
	Harinas de trigo			
	Cereales en hojuelas			
Arroz	Arroz	12.5		
Otros cereales	Arroz y cereales preparados	8.7		
<b>Carnes</b>	<b>Promedio</b>	<b>110.4</b>	<b>16.2</b>	<b>1.79</b>
Pollo	Carne de ave	39.3		
Res	Carne y vísceras de cerdo	21.2		
	Carne y vísceras de res	32.7		
Pescado	Pescados y mariscos	8.4		
Otras carnes y procesados	Pescados y mariscos en conserva	8.8		
<b>Leche y derivados</b>	<b>Promedio</b>	<b>165.4</b>	<b>4.3</b>	<b>0.71</b>
Leche	Leche pasteurizada y fresca	145.3		
Derivados de leche	Derivados de leche	20.1		
<b>Huevo</b>	<b>Promedio</b>	<b>45.0</b>	<b>4.4</b>	<b>0.20</b>
Huevo	Huevo	45.0		
<b>Aceites y grasas</b>	<b>Promedio</b>	<b>34.0</b>	<b>5.4</b>	<b>0.18</b>
Aceites	Aceites y grasas comestibles	18.0		
Otros comestibles	Aceites y grasas vegetales comestibles	16.0		
<b>Tubérculos y raíces</b>	<b>Promedio</b>	<b>46.0</b>	<b>3.5</b>	<b>0.16</b>
Papa	Papa	46.0		
<b>Leguminosas</b>	<b>Promedio</b>	<b>62.0</b>	<b>3.9</b>	<b>0.24</b>
Frijol	Frijol	52.7		
Otras legumbres secas	Otras legumbres secas	9.3		
<b>Verduras</b>	<b>Promedio</b>	<b>103.0</b>	<b>3.2</b>	<b>0.33</b>
Hortalizas frescas	Hortalizas frescas	103.0		
<b>Frutas</b>	<b>Promedio</b>	<b>115.7</b>	<b>2.3</b>	<b>0.27</b>
Frutas frescas	Frutas frescas	115.7		
<b>Azúcares</b>	<b>Promedio</b>	<b>58.0</b>	<b>3.3</b>	<b>0.19</b>
Azúcar	Azúcar	41.9		
Otros azúcares	Dulces, cajeta y miel	16.1		
<b>Alimentos procesados</b>	<b>Promedio</b>	<b>15.0</b>	<b>9.8</b>	<b>0.15</b>
Frutas y legumbres procesadas	Frutas y legumbres procesadas	15.0		
<b>Refrescos envasados</b>	<b>Promedio</b>	<b>125.0</b>	<b>4.1</b>	<b>0.51</b>
Refrescos envasados	Refrescos envasados	125.0		

\*(INPC base 2q de dic 2010)

**Tabla AII.II**  
**Valor de la canasta alimentaria rural INEGI-CEPAL**

Canasta Alimentaria Rural a precios de Agosto 1992*				
Grupo	Nombre	Consumo (grxdía)	Precio x kg/L	Costo
		1170.7		\$124.75
<b>Cereales y derivados</b>	<b>Promedio</b>	<b>370.3</b>	<b>2.0</b>	<b>0.74</b>
Maíz y derivados	Tortillas y derivados del maíz	271.0		
Trigo y derivados	<b>Promedio</b>	85.0		
	Pan dulce			
	Pan blanco			
	Pasta para sopas			
	Galletas			
	Harinas de trigo			
	Cereales en hojuelas			
Arroz	Arroz	8.6		
Otros cereales	Arroz y cereales preparados	5.7		
<b>Carnes</b>	<b>Promedio</b>	<b>105.1</b>	<b>12.9</b>	<b>1.36</b>
Pollo	Carne de ave	25.9		
Res	Carne y vísceras de cerdo	23.2		
	Carne y vísceras de res	35.5		
Pescado	Pescados y mariscos	12.7		
Otras carnes y procesados	Pescados y mariscos en conserva	7.8		
<b>Leche y derivados</b>	<b>Promedio</b>	<b>149.4</b>	<b>3.1</b>	<b>0.47</b>
Leche	Leche pasteurizada y fresca	134.8		
Derivados de leche	Derivados de leche	14.6		
<b>Huevo</b>	<b>Promedio</b>	<b>45.1</b>	<b>3.3</b>	<b>0.15</b>
Huevo	Huevo	45.1		
<b>Aceites y grasas</b>	<b>Promedio</b>	<b>30.0</b>	<b>4.2</b>	<b>0.13</b>
Aceites	Aceites y grasas comestibles	17.1		
Otros comestibles	Aceites y grasas vegetales comestibles	12.9		
<b>Tubérculos y raíces</b>	<b>Promedio</b>	<b>32.1</b>	<b>2.8</b>	<b>0.09</b>
Papa	Papa	32.1		
<b>Leguminosas</b>	<b>Promedio</b>	<b>74.0</b>	<b>3.1</b>	<b>0.23</b>
Frijol	Frijol	60.2		
Otras legumbres secas	Otras legumbres secas	13.8		
<b>Verduras</b>	<b>Promedio</b>	<b>93.5</b>	<b>2.4</b>	<b>0.23</b>
Hortalizas frescas	Hortalizas frescas	93.5		
<b>Frutas</b>	<b>Promedio</b>	<b>95.2</b>	<b>1.7</b>	<b>0.16</b>
Frutas frescas	Frutas frescas	95.2		
<b>Azúcares</b>	<b>Promedio</b>	<b>62.0</b>	<b>2.7</b>	<b>0.17</b>
Azúcar	Azúcar	45.8		
Otros azúcares	Dulces, cajeta y miel	16.2		
<b>Alimentos procesados</b>	<b>Promedio</b>	<b>9.0</b>	<b>8.1</b>	<b>0.07</b>
Frutas y legumbres procesadas	Frutas y legumbres procesadas	9.0		
<b>Refrescos envasados</b>	<b>Promedio</b>	<b>105.0</b>	<b>3.5</b>	<b>0.37</b>
Refrescos envasados	Refrescos envasados	105.0		

\*(INPC base 2q de dic 2010)

**Tabla AII.III**  
**Correspondencia de los rubros de las Canastas INEGI-CEPAL y las claves del INPC**

Rubro	Clave INPC
<b>Cereales y derivados</b>	
<b>Maíz y derivados</b>	
Tortillas y derivados del maíz	SP815
<b>Trigo y derivados</b>	
Pan dulce	SP725
Pan blanco	SP112
Pasta para sopas	SP605
Galletas	
Galletas populares	SP68448
Otras galletas	SP68448
Harinas de trigo	SP599
Cereales en hojuelas	SP512
<b>Arroz y cereales preparados</b>	
Arroz y cereales preparados	SP817
<b>Arroz</b>	
Arroz	SP606
<b>Carnes</b>	
<b>Carne de ave</b>	SP589
<b>Carne y vísceras de cerdo</b>	SP587
<b>Carne y vísceras de res</b>	SP588
<b>Pescados y mariscos</b>	SP586
<b>Pescados y mariscos en conserva</b>	SP603
<b>Leche y derivados</b>	
Leche pasteurizada y fresca	SP534
Derivados de leche	SP821
<b>Huevo</b>	
Huevo	SP584
<b>Aceites y grasas</b>	
<b>Aceites y grasas comestibles</b>	SP57023
<b>Aceites y grasas vegetales comestibles</b>	SP822
<b>Tubérculos y raíces</b>	
<b>Papa</b>	SP577
<b>Leguminosas</b>	
<b>Frijol</b>	SP572
<b>Otras legumbres secas</b>	SP582
<b>Verduras</b>	
Hortalizas frescas	SP825
<b>Frutas</b>	
<b>Frutas frescas</b>	SP537
<b>Azúcares</b>	
<b>Azúcar</b>	SP701
<b>Dulces, cajeta y miel</b>	SP57035
<b>Alimentos procesados</b>	
<b>Frutas y legumbres procesadas</b>	SP826
<b>Refrescos envasados</b>	
<b>Refrescos envasados</b>	SP608

**Anexo III****Procedimiento para la actualización de los valores de las líneas de bienestar**

Para actualizar los valores de las líneas de bienestar se realiza un procedimiento muy similar al utilizado en la actualización de los valores de las líneas de pobreza por ingreso (Anexo II). A continuación, este procedimiento se explica paso por paso.

1. Los puntos de partida van a ser los precios por kilogramo de cada rubro "i" de las líneas de bienestar mínimo, rurales y urbanas, y los costos mensuales de cada rubro "i" de las líneas de bienestar en agosto de 2006 ( $Precio_{ago06}^i$ ). Esta información se muestra en las Tablas AIII.
2. Para actualizar los valores de las líneas de pobreza, se deben tomar los valores de los índices de precios que conforman el INPC, para cada rubro "i" contenido en las líneas de bienestar, en las siguientes fechas:
  - a) Agosto de 2006 ( $INPC_{ago06}^i$ ).
  - b) Fecha "t" para la cual se quiere realizar la actualización ( $INPC_t^i$ ).
3. Una vez que se cuenta con la información requerida, el siguiente paso es construir los deflatores. Los deflatores correspondientes al periodo "t", para cada rubro "i" ( $Def_t^i$ ) contenido en las líneas, se calculan con la siguiente fórmula:

$$Def_t^i = \frac{INPC_t^i}{INPC_{ago06}^i}$$

Para el caso de aquellos rubros que engloban un grupo de productos el deflactor del rubro se construye tomando el promedio de los deflatores de todos los productos considerados en ese rubro.

4. Para encontrar el valor actualizado del precio en el periodo "t" de cada rubro "i" ( $Precio_t^i$ ), basta con multiplicar el precio del periodo de referencia, Agosto de 2006, por el deflactor correspondiente:

$$Precio_t^i = Precio_{ago06}^i \times Def_t^i$$

5. Una vez que se tienen los valores de los precios "i" para todos los rubros que conforman las líneas de bienestar mínimo actualizados para el periodo "t", el costo diario del rubro "i" en el periodo "t" ( $Costo_t^i$ ) se obtiene de la multiplicación del  $Precio_t^i$  y el consumo de kilogramos (o litros) por día de dicho rubro ( $Gramos^i/1000$ ). Esta información se muestra en las tablas AIII.

$$Costo_t^i = (Gramos^i/1000) \times Precio_t^i$$

- Por último, para obtener el costo mensual de cada rubro en las líneas de bienestar mínimo, es necesario sumar el costo diario de todos los rubros contenidos y multiplicar este valor por treinta.

$$Costo_t = 30 \times \sum_i Costo_t^i$$

Para el caso de los rubros de la línea de bienestar, no es necesario multiplicar por 30 ya que los costos que se presentan en las tablas AIII.III, AIII.IV y AIII.V son valores mensuales. Entonces el valor de las líneas de bienestar está dado por:

$$Costo_t = \sum_i Costo_t^i$$

### Ejemplo 2: actualización del precio de los rubros de las líneas de bienestar

En este ejemplo se muestra la actualización de los precios de los rubros de las líneas de bienestar, comenzando por las líneas de bienestar mínimo rural.

- Se desea calcular el valor de la línea de bienestar rural para marzo de 2010. El cálculo se realiza para cada rubro "i" que conforma la canasta, en este caso se toma como rubro "i" el de "pollo entero o en piezas (excepto pierna, muslo y pechuga)".
- Se requieren los INPC tanto para agosto de 2006 como para marzo de 2010. Para encontrarlos, se buscan las claves del producto en las tablas del Anexo II, en este caso las claves son: ENIGH A059 e INPC SP736 y SP737. Con las claves identificadas del INPC se procede a consultar los índices publicados por el Banco de México en [www.banxico.org](http://www.banxico.org).

$$INPC_{ago06}^{SP736} = 66.57$$

$$INPC_{mar10}^{SP736} = 100.6$$

$$INPC_{ago06}^{SP/737} = 70.41$$

$$INPC_{mar10}^{SP737} = 97.64$$

En las líneas de bienestar es posible encontrar dos índices por producto como en este caso, cuando esto ocurra se calcula el promedio de todos los índices involucrados:

$$INPC_{ago06}^{pollo} = \frac{INPC_{ago06}^{SP736} + INPC_{ago06}^{SP737}}{2} = \frac{66.57 + 70.41}{2} = 68.49$$

$$INPC_{mar10}^{pollo} = \frac{INPC_{mar10}^{SP736} + INPC_{mar10}^{SP737}}{2} = \frac{100.6 + 97.64}{2} = 99.12$$

3. Ya que se cuenta con los índices de precios, se procede a construir los deflatores siguiendo la fórmula de la sección anterior:

$$Def_{mar10}^{pollo} = \frac{INPC_{mar10}^{pollo}}{INPC_{ago06}^{pollo}} = \frac{99.12}{68.49} = 1.404$$

4. Para obtener el precio del pollo en marzo de 2010, se multiplica el deflactor por el precio del mismo rubro en el periodo de referencia, en este caso agosto de 2006 (estos valores se encuentran en las Tablas AIII)

$$\begin{aligned} Precio_{mar10}^{pollo} &= Precio_{ago06}^{pollo} \times Def_{mar10}^{pollo} \\ &= 27.32 \times 1.404 = 38.4 \end{aligned}$$

Así, 38.4 es el valor del precio diario actualizado del rubro, “Pollo entero o en piezas (excepto pierna, muslo y pechuga)”. Este valor se suma a los precios diarios actualizados de los otros rubros (que se obtienen de la misma manera) y esta suma se multiplica por treinta<sup>5</sup> para obtener el valor mensual de la línea de bienestar rural en marzo de 2010.

---

<sup>5</sup> Para el caso de los rubros de las líneas de bienestar, no es necesario multiplicar por 30.

**Tabla AIII.I**  
**Valor de la línea de bienestar mínimo urbana**

Línea de Bienestar Mínimo Urbana a precios de Agosto 2006*				
Grupo	Nombre	Consumo (grxdía)	Precio x kg/L	Costo
		1592.5		\$757.08
Maíz	Tortilla de maíz	155.4	7.8	1.2
Trigo	Pasta para sopa	5.6	16.9	0.1
	Pan blanco	26.0	18.0	0.5
	Pan de dulce	34.1	28.8	1.0
	Pan para sándwich, hamburguesas,	5.6	26.0	0.1
Arroz	Arroz en grano	9.2	9.3	0.1
Otros cereales	Cereal de maíz, de trigo, de arroz, de avena	3.6	38.5	0.1
Carne de res y ternera	Bistec: aguayón, cuete, paloma, pierna	21.1	59.7	1.3
	Molida	13.9	53.2	0.7
Carne de cerdo	Costilla y chuleta	20.3	45.9	0.9
Carnes procesadas	Chorizo y longaniza	3.1	44.3	0.1
	Jamón	4.1	45.6	0.2
Carne de pollo	Pierna, muslo y pechuga con hueso	15.8	30.1	0.5
	Pierna, muslo y pechuga sin hueso	4.5	41.6	0.2
	Pollo entero o en piezas	17.1	26.8	0.5
Pescados frescos	Pescado entero	3.4	34.9	0.1
Leche	De vaca, pasteurizada, entera, light	203.8	9.1	1.9
Quesos	Fresco	4.8	42.4	0.2
Otros derivados de la leche	Yogur	6.7	24.5	0.2
Huevos	De gallina	33.4	14.4	0.5
Aceites	Aceite vegetal	10.9	13.1	0.1
Tubérculos crudos o frescos	Papa	44.6	10.7	0.5
Verduras y legumbres frescas	Cebolla	42.3	10.0	0.4
	Chile**	10.2	18.4	0.2
	Jitomate	63.0	14.1	0.9
Leguminosas	Frijol	50.6	13.3	0.7
Frutas frescas	Limón	26.0	7.4	0.2
	Manzana y perón	29.9	15.8	0.5
	Naranja	28.6	5.5	0.2
	Plátano tabasco	34.7	6.6	0.2
Azúcar y mieles	Azúcar	15.1	10.5	0.2
Alimentos preparados para consumir en casa	Pollo rostizado	8.7	44.6	0.4
Bebidas no alcohólicas	Agua embotellada	411.5	1.0	0.4
	Jugos y néctares envasados	56.1	11.5	0.6
	Refrescos de cola y de sabores	169.0	7.1	1.2
Otros	Alimentos y bebidas consumidas fuera del hogar		0.9	6.9
	Otros alimentos preparados		0.9	1.3

\*(INPC base 2q de dic 2010)

\*\*Precio promedio chiles jalapeño, poblano, serrano y otros chiles



**Tabla AIII.II**  
**Valor de la línea de bienestar mínimo rural**

Línea de Bienestar Mínimo Rural a precios de Agosto 2006*				
Grupo	Nombre	Consumo (grxdía)	Precio x kg/L	Costo
		<b>1354.3</b>		<b>\$525.95</b>
Maíz	Maíz en grano	70.2	2.9	0.2
	Tortilla de maíz	217.9	7.7	1.7
Trigo	Pasta para sopa	7.8	16.9	0.1
	Galletas dulces	3.1	28.1	0.1
	Pan blanco	11.2	16.9	0.2
	Pan de dulce	18.0	22.8	0.4
Arroz	Arroz en grano	14.0	8.3	0.1
Carne de res y ternera	Bistec: aguayón, cuete, paloma, pierna	18.5	56.5	1.0
	Cocido o retazo con hueso	14.8	38.2	0.6
	Molida	13.6	50.4	0.7
Carne de pollo	Pierna, muslo y pechuga con hueso	27.9	28.9	0.8
	Pollo entero o en piezas	32.5	27.3	0.9
Pescados frescos	Pescado entero	6.3	26.9	0.2
Leche	De vaca, pasteurizada, entera, light	119.0	9.4	1.1
	Leche bronca	37.0	5.0	0.2
Quesos	Fresco	5.0	42.4	0.2
Huevos	De gallina	29.6	15.5	0.5
Aceites	Aceite vegetal	17.6	13.1	0.2
Tubérculos crudos o frescos	Papa	32.7	10.9	0.4
Verduras y legumbres frescas	Cebolla	39.4	10.3	0.4
	Chile**	10.5	18.7	0.2
	Jitomate	67.1	14.2	1.0
Leguminosas	Frijol	63.7	11.8	0.8
Frutas frescas	Limón	22.4	8.1	0.2
	Manzana y perón	25.8	13.7	0.4
	Naranja	24.8	5.5	0.1
	Plátano tabasco	32.5	6.3	0.2
Azúcar y mieles	Azúcar	20.0	10.2	0.2
Alimentos preparados para consumir en casa	Pollo rostizado	3.5	39.4	0.1
Bebidas no alcohólicas	Agua embotellada	241.8	0.8	0.2
	Refrescos de cola y de sabores	106.2	7.7	0.8
Otros	Alimentos y bebidas consumidas fuera del hogar		0.9	2.9
	Otros alimentos preparados		0.9	0.6

\*(INPC base 2q de dic 2010)

\*\*Precio promedio chiles jalapeño, poblano, serrano y otros chiles

**Tabla AIII.III**  
**Valor mensual de las líneas de bienestar**

<b>Líneas de Bienestar a precios de Agosto 2006*</b>		
<b>Grupo</b>	<b>Urbana Costo</b>	<b>Rural Costo</b>
Transporte público	131.37	79.80
Limpieza y cuidados de la casa	45.75	41.22
Cuidados personales	93.57	59.01
Educación, cultura y recreación	176.97	65.87
Comunicaciones y servicios para vehículos	94.99	26.10
Vivienda y servicios de conservación	124.99	70.85
Prendas de vestir, calzado y accesorios	135.42	88.46
Cristalería, blancos y utensilios domésticos	13.34	10.40
Cuidados de la salud	119.34	80.71
Enseres domésticos y mantenimiento de la vivienda	17.85	10.62
Artículos de esparcimiento	6.44	2.26
Otros gastos	15.46	9.32
Canasta Básica Alimentaria	757.08	525.95
<b>Total</b>	<b>\$ 1,732.59</b>	<b>\$ 1,070.57</b>

\*(INPC base 2q de dic 2010)

**Tabla AIII.IV**  
**Valor mensual de la línea de bienestar rural por rubro**

<b>Rubro</b>	<b>Costo Rural Ago 06</b>
<b>Transporte público</b>	
Autobús	15.58663
Colectivo, combi o microbús	41.23641
Taxi, radio taxi (sitio)	7.246614
Autobús foráneo	15.73528
<b>Limpieza y cuidados de la casa</b>	
Detergentes (polvo, líquido, pasta, gel)	16.06526
Jabón de barra	5.115022
Blanqueadores	4.559926
Limpiadores (en polvo o líquido)	2.813028
Servilletas y papel absorbente	1.823887
Escobas, trapeadores, recogedor	2.586417
Fibras, estropajos, escobetas, pinzas para ropa, lazos	0.891009
Jergas y trapos de cocina	0.5365422
Cerillos	1.899096
Pilas	0.8258055
Focos	0.8055304
Insecticidas líquido, en polvo, pastilla, raid eléctrico	2.181449
Recipientes de lámina (cubetas, tinas, etcétera)	0.1735777
Recipientes de plástico (cubetas, tinas, mangueras, etcétera)	0.9413298
<b>Cuidados personales</b>	
Jabón de tocador	6.467393
Pasta dental y enjuague bucal	6.368208
Hilo y cepillo dental	1.630348
Champús, enjuagues, tratamiento para el cabello	7.117598
Desodorante y talco	4.042449
Crema para el cuerpo, para la cara y	3.691376

Rubro	Costo Rural Ago 06
tratamiento facial	
Crema para afeitar y rastillos	2.058796
Papel sanitario, pañuelos desechables	9.758893
Toallas sanitarias	4.074294
Pañales desechables	8.576221
Artículos de tocador para bebé	0.4043163
Cepillos y peines	0.140626
Otros: donas y mariposas para el cabello, limas de uñas, pasadores, etcétera	0.3880325
Corte de cabello y peinado	4.295552
<b>Educación, cultura y recreación</b>	
Preprimaria	1.874754
Primaria	15.32179
Secundaria	11.29621
Preparatoria	9.396319
Profesional	5.319718
Educación técnica	0.6251397
Estancias infantiles (excepto preprimaria)	0.4630351
Enseñanza adicional	0.5762218
Internados	0.0053845
Cuidado de niños (persona particular)	0.1805701
Transporte escolar	0.1797103
Libros para la escuela	8.228922
Pago de imprevistos como: derecho a examen extraordinario, cursos de regularización, etcétera	11.28263
Equipo escolar: máquinas de escribir, calculadora, etcétera	0.4362802
Pago de imprevistos para educación técnica como: derecho a examen, cursos de regularización, etcétera	0.1179599
Material para la educación adicional	0.437226
Reparación y/o mantenimiento de equipo escolar	0.0029422
Enciclopedia y libros (excluya los de la	0.1224623

Rubro	Costo Rural Ago 06
	escuela)
<b>Comunicaciones y servicios para vehículos</b>	
Instalación de la línea de teléfono particular	0.1051169
Largas distancias de línea particular	3.223179
Llamadas locales de la línea particular	7.04008
Compra de tarjeta y pago por el servicio de teléfono celular	11.18676
Teléfono público	4.541167
<b>Vivienda y servicios de conservación</b>	
Agua	7.369612
Energía eléctrica	33.68082
Gas licuado de petróleo (LP)	26.06711
Recolección de basura	0.4505709
Velas y veladoras	3.280581
<b>Prendas de vestir, calzado y accesorios</b>	
Pantalones	1.484582
Vestidos	0.7583495
Camisas	0.3015922
Playeras	0.4909767
Camisetas	0.1917126
Suéteres, sudaderas y chambritas	0.4004542
Blusas	0.588254
Pants	0.2876963
Truzas y bóxer	0.0855393
Pantaletas	0.1794886
Calcetines, calcetas, tobilleras y tines	0.3143508
Telas, confecciones y reparaciones	0.0347636
Otras prendas de vestir: baberos, delantales, fajillas, batas, pijamas, etcétera	0.5723186
Pantalones	1.484582

Rubro	Costo Rural Ago 06
Camisas	0.3015922
Playeras	0.4909767
Trajes, sacos, abrigos, gabardinas e impermeables	0.7056446
Chamarras	1.005031
Suéteres y sudaderas	0.3533942
Truzas y bóxer	0.392917
Camisetas	0.1917126
Calcetines, calcetas y tines	0.5431675
Pants	0.2876963
Pantalones	1.484582
Blusas	0.588254
Playeras	0.4909767
Vestidos	0.7583495
Faldas	0.8679066
Suéteres y sudaderas	0.3533942
Chamarras	1.005031
Calcetas, tobilleras, tines y mallas	0.6149662
Pantaletas y fajas	0.386887
Brassieres	0.2414819
Fondos y corpiños	0.0915324
Medias, pantimedias y tobimedias	0.0121035
Pants	0.2876963
Telas, confecciones y reparaciones	0.0347636
Otras prendas de vestir para mujer: rebozo, pijamas, camisones, batas, etcétera	0.0754441
Pantalones	1.484582
Camisas	0.3015922
Playeras	0.4909767
Suéteres y sudaderas	0.3533942
Chamarras	1.005031
Truzas y bóxer	0.392917
Camisetas	0.1917126
Calcetines, calcetas y tines	0.5431675
Telas, confecciones y reparaciones	0.0347636

Rubro	Costo Rural Ago 06
Otras prendas de vestir para hombre: corbatas, batas, pijamas, etcétera	0.0394614
Pantalones	1.484582
Blusas	0.588254
Playeras	0.4909767
Vestidos	0.7583495
Faldas	0.8679066
Suéteres y sudaderas	0.3533942
Chamarras	1.005031
Calcetas, tobilleras, tines y mallas	0.6149662
Pantaletas y fajas	0.386887
Brassieres	0.2414819
Fondos y corpiños	0.0915324
Medias, pantimedias y tobimedias	0.0121035
Pants	0.2876963
Telas, confecciones y reparaciones	0.0347636
Otras prendas de vestir para mujer: rebozo, pijamas, camisones, batas, etcétera	0.0754441
Uniformes y prendas de vestir para actividades educativas, artísticas y deportivas	7.764201
Prendas de vestir para eventos especiales derivados de la educación	0.2229802
Telas, confecciones y reparaciones	0.0347636
Zapatos y sandalias para vestir	2.577164
Botas	0.1129774
Tenis	1.294617
Huaraches	0.093201
Sandalias para baño o descanso	0.1430163
Zapatos	7.274679
Botas	0.1129774
Tenis	1.294617
Huaraches	0.093201
Sandalias para baño o descanso	0.1430163
Zapatos y sandalias para vestir	2.577164
Botas	0.1129774

Rubro	Costo Rural Ago 06
Tenis	1.294617
Huaraches	0.093201
Sandalias para baño o descanso	0.1430163
Zapatos	7.274679
Botas	0.1129774
Tenis	1.294617
Huaraches	0.093201
Sandalias para baño o descanso	0.1430163
Zapatos y sandalias para vestir	2.577164
Botas	0.1129774
Tenis	1.294617
Huaraches	0.093201
Sandalias para baño o descanso	0.1430163
Servicio de limpieza y reparación de calzado	0.1452839
Crema para calzado	0.1795042
Otros: agujetas, cepillos, etcétera	0.0443783
Bolsas	0.0939084
Cinturones, carteras y monederos	0.2003464
Reloj de pulso	0.1138551
Sombreros, gorros y cachuchas	0.8152081
<b>Cristalería, blancos y utensilios domésticos</b>	
Vajilla completa de cristal, barro, plástico, etcétera	0.4382206
Piezas sueltas de vajilla de cristal, barro, plástico, etcétera	0.3916391
Recipientes o cajas de plástico para la cocina	0.1299197
Vasos, copas y jarras de cristal, plástico, cerámica, etcétera	0.4594438
Cubiertos	0.0723223
Accesorios de hule y plástico: jabonera, tapetes, espejos, etcétera	0.0214774
Batería de cocina y piezas sueltas	0.8668547



Rubro	Costo Rural Ago 06
Otros utensilios: tijeras, abrelatas, pinzas para hielo, etcétera	0.0525056
Colchones	4.63368
Colchonetas	0.0574424
Cobertores y cobijas	0.6696678
Sábanas	0.7040543
Colchas, edredones	0.6245294
Manteles y servilletas	0.0887711
Toallas	0.1278009
Cortinas	0.5555746
Telas, confecciones y reparaciones de artículos anteriores	0.0890652
Hilos, hilazas y estambres	0.2828116
Agujas, cierres, botones y broches	0.0455702
Otros artículos: hamacas, almohadas, cojines, secadores, etcétera	0.0895142
<b>Cuidados de la salud</b>	
Honorarios por servicios profesionales: cirugía, anestesia, etcétera	1.911585
Hospitalización	6.417823
Análisis clínicos y estudios médicos: Rayos X, ultrasonido, etcétera	0.0969708
Medicamentos recetados y material de curación	0.1252165
Servicio de partera	0.0190168
Consultas médicas	1.257991
Medicamentos recetados	0.1700082
Vitaminas y complementos alimenticios	0.9777001
Análisis clínicos y estudios médicos: Rayos X, ultrasonido, etcétera	0.0969708
Hospitalización durante el embarazo (no parto)	0.267914
Servicios de partera	0.056714
Otros servicios: ambulancias, aplicación de inyecciones, vacunas, etcétera	0.0711742
Consulta médico general	13.20096

Rubro	Costo Rural Ago 06
Consultas médico especialista (pediatría y ginecología, etcétera)	6.256331
Consultas dentales (placas dentales o prótesis dentales)	1.20383
Análisis clínicos y estudios médicos: Rayos X	3.791494
Diarrea, infecciones y malestar estomacal	1.641483
Gripe	0.9078219
Piel	0.0829374
Alergias	0.3134997
Tos	0.7215561
Infecciones de la garganta	1.238992
Fiebre	0.8766337
Inflamación	0.4625532
Otras infecciones (antibióticos)	3.076957
Dolor de cabeza y migraña	0.4256359
Otro tipo de dolores	1.849031
Presión arterial	3.062456
Diabetes	2.594429
Vitaminas	1.167045
Anticonceptivos	0.1573481
Otros medicamentos	4.329119
Consultas médicas	1.257991
Tratamiento	0.0018452
Honorarios por servicios profesionales: cirujano, anestesista, etcétera	3.904757
Hospitalización	6.417823
Análisis clínicos y estudios médicos (Rayos X, electros, etcétera)	0.42442
Medicamentos recetados y material de curación	0.1252165
Otros: servicios de ambulancia, oxígeno, suero, sondas, bolsas de diálisis y de orina, cómodos, etcétera	0.0201482
Diarrea, infecciones y malestar estomacal	1.641483
Gripe	0.9078219

Rubro	Costo Rural Ago 06
Piel	0.0829374
Alergias	0.3134997
Tos	0.7215561
Infecciones de la garganta	1.238992
Fiebre	0.8766337
Inflamación	0.4625532
Otras infecciones (antibióticos)	3.076957
Dolor de cabeza y migraña	0.4256359
Otro tipo de dolores	1.849031
Vitaminas	1.167045
Presión arterial	3.062456
Diabetes	2.594429
Anticonceptivos	0.1573481
Otros medicamentos	4.329119
Algodón, gasas, vendas, etcétera	0.1377878
Alcohol, merthiolate, solución antiséptica, etcétera	0.258971
Consultas con el curandero, huesero, quiropráctico, etcétera	0.4027848
Medicamento naturista, hierbas medicinales, remedios caseros	0.3744844
Medicamentos homeopáticos	0.0227628
Anteojos y lentes de contacto	1.53529
Aparatos ortopédicos y para terapia, silla de ruedas, andadera, muletas, etcétera	0.0236192
Reparación y mantenimiento de aparatos ortopédicos	0.0176281
Otros: pago de enfermeras y personal al cuidado de enfermos, terapias, etcétera	0.0479367
Cuotas a hospitales o clínicas	0.3781778
Cuotas de seguro popular	0.0230427
<b>Enseres domésticos y mantenimiento de la vivienda</b>	
Ventilador	0.9439834
Estufa de gas	1.529759
Refrigerador	1.120694

Rubro	Costo Rural Ago 06
Licuadora	0.6729939
Plancha	0.240125
Lavadora	3.07277
Piezas sueltas de recámara: camas, tocadores, literas, etcétera	2.233449
Piezas sueltas para comedor o antecomedor (mesas, sillas)	0.3028921
Otros muebles: libreros, escritorio, mesa para televisión	0.5051072
<b>Artículos de esparcimiento</b>	
Radio y radio despertador sin tocacintas	0.0267463
Grabadora con o sin despertador (excepto con reproductor de CD's)	0.0744492
Televisión de color (incluye portátil)	1.695427
Reproductor de discos compactos (incluye discman, grabadora con CD)	0.4674444
Reparación y/o mantenimiento de los artículos anteriores	0.0008107
<b>Otros gastos</b>	
Funerales y cementerios	3.559215
Paquetes para fiesta (salón, comida, orquesta)	3.837591
Gastos en cargos comunales para festividades locales	1.920483

**Tabla AIII.V**  
**Valor mensual de la línea de bienestar urbana por rubro**

Rubro		Costo urbano ago 06
<b>Transporte público</b>		
	Metro	3.775667
	Autobús	29.82346
	Colectivo, combi o microbús	65.23224
	Taxi, radio taxi (sitio)	23.47017
	Autobús foráneo	9.069133
<b>Limpieza y cuidados de la casa</b>		
	Detergentes (polvo, líquido, pasta, gel)	16.92848
	Jabón de barra	3.604648
	Blanqueadores	4.877137
	Limpiadores (en polvo o líquido)	4.669363
	Servilletas y papel absorbente	3.691048
	Platos y vasos desechables, papel aluminio y encerado	1.217058
	Escobas, trapeadores, recogedor	2.393062
	Fibras, estropajos, escobetas, pinzas para ropa, lazos	1.158089
	Jergas y trapos de cocina	0.7227176
	Cerillos	1.080104
	Pilas	0.779933
	Focos	1.200423
	Insecticidas líquido, en polvo, pastilla, raid eléctrico	2.978725
	Recipientes de lámina (cubetas, tinas, etcétera)	0.1099359
	Recipientes de plástico (cubetas, tinas, mangueras, etcétera)	0.3400421
<b>Cuidados personales</b>		
	Jabón de tocador	7.677139
	Pasta dental y enjuague bucal	7.856812
	Hilo y cepillo dental	1.778217

	Rubro	Costo urbano ago 06
	Champús, enjuagues, tratamiento para el cabello	11.43348
	Desodorante y talco	7.742599
	Crema para el cuerpo, para la cara y tratamiento facial	5.820184
	Gel, spray, mousse para el cabello	3.508477
	Crema para afeitar y rastillos	3.596605
	Cosméticos, polvo y maquillaje, sombra, lápiz labial, delineador de ojos, etcétera	2.709878
	Papel sanitario, pañuelos desechables	13.82992
	Toallas sanitarias	5.608686
	Pañales desechables	11.10895
	Artículos de tocador para bebé	1.103423
	Cepillos y peines	0.141633
	Otros: donas y mariposas para el cabello, limas de uñas, pasadores, etcétera	0.4569043
	Corte de cabello y peinado	9.19332
<b>Educación, cultura y recreación</b>		
	Preprimaria	3.585926
	Primaria	29.86392
	Secundaria	14.54922
	Preparatoria	22.77111
	Profesional	27.74608
	Posgrado	0.1545828
	Educación técnica	4.812563
	Estancias infantiles (excepto preprimaria)	8.488592
	Enseñanza adicional	3.473773
	Educación especial para discapacitados	0.4577776
	Internados	0.1499863
	Cuidado de niños (persona particular)	1.41185
	Transporte escolar	0.6489621
	Libros para la escuela	16.84839

	Rubro	Costo urbano ago 06
	Pago de imprevistos como: derecho a examen extraordinario, cursos de regularización, etcétera	25.42088
	Equipo escolar: máquinas de escribir, calculadora, etcétera	2.087506
	Pago de imprevistos para educación técnica como: derecho a examen, cursos de regularización, etcétera	1.676921
	Material para la educación adicional	0.8070747
	Reparación y/o mantenimiento de equipo escolar	0.0701251
	Enciclopedia y libros (excluya los de la escuela)	1.953885
	Periódicos	4.093939
	Revistas	1.255559
	Audio cassetes, discos y discos compactos	4.645064
<b>Comunicaciones y servicios para vehículos</b>		
	Instalación de la línea de teléfono particular	0.7609929
	Largas distancias de línea particular	13.40131
	Llamadas locales de la línea particular	43.01198
	Teléfonos celulares: pago inicial y equipo	4.844461
	Compra de tarjeta y pago por el servicio de teléfono celular	29.6017
	Teléfono público	3.373425
<b>Vivienda y servicios de conservación</b>		
	Agua	18.15153
	Energía eléctrica	61.74309
	Gas licuado de petróleo (LP)	41.72935
	Recolección de basura	3.368618
<b>Prendas de vestir, calzado y</b>		

Rubro	Costo urbano ago 06
<b>accesorios</b>	
Pantalones	2.108662
Vestidos	0.9137577
Camisas	0.585435
Playeras	0.913379
Suéteres, sudaderas y chambritas	0.824292
Blusas	0.2489389
Truzas y bóxer	0.1762859
Pantaletas	0.1534935
Calcetines, calcetas, tobilleras y tines	0.4894823
Otras prendas de vestir: baberos, delantales, fajillas, batas, pijamas, etcétera	0.5868039
Pantalones	2.108662
Camisas	0.585435
Playeras	0.913379
Chamarras	0.4064288
Suéteres y sudaderas	0.2438766
Truzas y bóxer	0.5769144
Camisetas	0.1966974
Calcetines, calcetas y tines	0.6063604
Pants	0.3889305
Otras prendas de vestir para hombre: corbatas, batas, pijamas, etcétera	0.2830258
Pantalones	2.108662
Blusas	0.2489389
Playeras	0.913379
Trajes, sacos, conjuntos, abrigos, gabardinas e impermeables	0.5739778
Vestidos	0.9137577
Faldas	0.6945954
Suéteres y sudaderas	0.2438766
Chamarras	0.4064288
Calcetas, tobilleras, tines y mallas	0.5987526
Pantaletas y fajas	0.6799703
Brassieres	0.4572042
Fondos y corpiños	0.15795



Rubro	Costo urbano ago 06
Medias, pantimedias y tobimedias	0.0086242
Pants	0.3889305
Pantalones	2.108662
Camisas	0.585435
Playeras	0.913379
Suéteres y sudaderas	0.2438766
Chamarras	0.4064288
Truzas y bóxer	0.5769144
Camisetas	0.1966974
Calcetines, calcetas y tines	0.6063604
Otras prendas de vestir para hombre: corbatas, batas, pijamas, etcétera	0.2830258
Pantalones	2.108662
Blusas	0.2489389
Playeras	0.913379
Trajes, sacos, conjuntos, abrigos, gabardinas e impermeables	0.5739778
Vestidos	0.9137577
Faldas	0.6945954
Suéteres y sudaderas	0.2438766
Chamarras	0.4064288
Calcetas, tobilleras, tines y mallas	0.5987526
Pantaletas y fajas	0.6799703
Brassieres	0.4572042
Fondos y corpiños	0.15795
Medias, pantimedias y tobimedias	0.0086242
Pants	0.3889305
Otras prendas de vestir para mujer: rebozo, pijamas, camisonos, batas, etcétera	0.6541115
Uniformes y prendas de vestir para actividades educativas, artísticas y deportivas	11.40486
Prendas de vestir para eventos especiales derivados de la educación	0.2209009
Zapatos y sandalias para vestir	2.514673
Botas	0.1367383

Rubro	Costo urbano ago 06
Tenis	1.695406
Huaraches	0.4243786
Sandalias para baño o descanso	0.052322
Zapatos	5.660615
Tenis	1.695406
Huaraches	0.4243786
Sandalias para baño o descanso	0.052322
Zapatos y sandalias para vestir	2.514673
Tenis	1.695406
Huaraches	0.4243786
Sandalias para baño o descanso	0.052322
Zapatos	5.660615
Botas	0.1367383
Tenis	1.695406
Huaraches	0.4243786
Sandalias para baño o descanso	0.052322
Zapatos y sandalias para vestir	2.514673
Botas	0.1367383
Tenis	1.695406
Huaraches	0.4243786
Sandalias para baño o descanso	0.052322
Servicio de limpieza y reparación de calzado	0.3583357
Crema para calzado	0.2853014
Otros: agujetas, cepillos, etcétera	0.0316411
Bolsas	0.9747307
Cinturones, carteras y monederos	0.6916946
Relojes de pulso	0.5731218
Sombreros, gorros y cachuchas	0.4472397
<b>Cristalería, blancos y utensilios domésticos</b>	
Vajilla completa de cristal, barro, plástico, etcétera	0.7739796
Piezas sueltas de vajilla de cristal, barro, plástico, etcétera	0.3037042

	<b>Rubro</b>	<b>Costo urbano ago 06</b>
	Recipientes o cajas de plástico para la cocina	0.1922958
	Vasos, copas y jarras de cristal, plástico, cerámica, etcétera	0.519157
	Cubiertos	0.2066125
	Accesorios de hule y plástico: jabonera, tapetes, espejos, etcétera	0.2116349
	Batería de cocina y piezas sueltas	0.9454491
	Olla Express	0.3009946
	Otros utensilios: tijeras, abrelatas, pinzas para hielo, etcétera	0.0997483
	Herramientas: martillo, pinzas, taladro, etcétera	0.2919335
	Colchones	3.999066
	Colchonetas	0.1758888
	Cobertores y cobijas	0.805887
	Sábanas	1.018517
	Colchas, edredones	1.543871
	Manteles y servilletas	0.2318256
	Toallas	0.7126727
	Cortinas	0.6493858
	Hilos, hilazas y estambres	0.1277341
	Agujas, cierres, botones y broches	0.0373722
	Otros artículos: hamacas, almohadas, cojines, secadores, etcétera	0.1923556
<b>Cuidados de la salud</b>		
	Honorarios por servicios profesionales: cirugía, anestesia, etcétera	5.096375
	Hospitalización	6.695619
	Análisis clínicos y estudios médicos: Rayos X, ultrasonido, etcétera	0.1459172
	Medicamentos recetados y material de curación	0.4418308
	Otros: servicio de ambulancia	0.0009905
	Consultas médicas	2.160001
	Consultas, placas, puentes dentales y	0.0174233

Rubro	Costo urbano ago 06
otros	
Medicamentos recetados	0.2574319
Vitaminas y complementos alimenticios	0.7671828
Análisis clínicos y estudios médicos: Rayos X, ultrasonido, etcétera	0.1459172
Hospitalización durante el embarazo (no parto)	0.7438477
Servicios de partera	0.144466
Otros servicios: ambulancias, aplicación de inyecciones, vacunas, etcétera	0.0151665
Consulta médico general	15.18986
Consultas médico especialista (pediatría y ginecología, etcétera)	7.637115
Consultas dentales (placas dentales o prótesis dentales)	2.836986
Análisis clínicos y estudios médicos: Rayos X	5.497938
Diarrea, infecciones y malestar estomacal	2.362618
Gripe	0.7944493
Piel	0.3283165
Alergias	1.077311
Tos	0.6634033
Infecciones de la garganta	2.811279
Fiebre	0.5059541
Inflamación	1.140513
Otras infecciones (antibióticos)	1.926038
Dolor de cabeza y migraña	0.6863294
Otro tipo de dolores	1.544586
Presión arterial	4.385695
Diabetes	3.855075
Vitaminas	1.607625
Anticonceptivos	0.1440569
Otros medicamentos	6.369555
Consultas médicas	2.160001

Rubro	Costo urbano ago 06
Medicamentos y productos para el control de peso	0.0869799
Tratamiento	0.0453643
Honorarios por servicios profesionales: cirujano, anestesista, etcétera	7.909613
Hospitalización	6.695619
Análisis clínicos y estudios médicos (Rayos X, electros, etcétera)	1.967506
Medicamentos recetados y material de curación	0.4418308
Otros: servicios de ambulancia, oxígeno, suero, sondas, bolsas de diálisis y de orina, cómodos, etcétera	0.4418208
Diarrea, infecciones y malestar estomacal	2.362618
Gripe	0.7944493
Piel	0.3283165
Alergias	1.077311
Tos	0.6634033
Infecciones de la garganta	2.811279
Fiebre	0.5059541
Inflamación	1.140513
Otras infecciones (antibióticos)	1.926038
Dolor de cabeza y migraña	0.6863294
Otro tipo de dolores	1.544586
Vitaminas	1.607625
Presión arterial	4.385695
Diabetes	3.855075
Anticonceptivos	0.1440569
Otros medicamentos	6.369555
Algodón, gasas, vendas, etcétera	0.2499965
Alcohol, merthiolate, solución antiséptica, etcétera	0.3456111
Consultas con el curandero, huesero, quiropráctico, etcétera	0.949027
Medicamento naturista, hierbas medicinales, remedios caseros	0.8520226

Rubro	Costo urbano ago 06
Medicamentos homeopáticos	0.2693643
Anteojos y lentes de contacto	3.109215
Aparatos para sordera	0.9675492
Aparatos ortopédicos y para terapia, silla de ruedas, andadera, muletas, etcétera	0.5531952
Reparación y mantenimiento de aparatos ortopédicos	0.0245325
Otros: pago de enfermeras y personal al cuidado de enfermos, terapias, etcétera	2.254873
Cuotas a hospitales o clínicas	0.327098
Cuotas a compañías de seguros	0.0370416
Cuotas de seguro popular	0.0437344
<b>Enseres domésticos y mantenimiento de la vivienda</b>	
Ventilador	1.703036
Máquina de coser y accesorios	0.2923282
Estufa de gas	1.905953
Refrigerador	4.407232
Licuadora	0.610236
Plancha	0.4732392
Lavadora	3.064118
Tanque de gas e instalación	0.0912896
Piezas sueltas de recámara: camas, tocadores, literas, etcétera	2.916273
Juego de comedor o antecomedor	1.168223
Otros muebles: libreros, escritorio, mesa para televisión	1.221925
<b>Artículos de esparcimiento</b>	
Radio y radio despertador sin tocacintas	0.0305207
Grabadora con o sin despertador (excepto con reproductor de CD's)	0.1219384
Televisión de color (incluye portátil)	4.952001

Rubro	Costo urbano ago 06
Accesorios para computadora (mouse, módem, etcétera)	0.6364125
Reproductor de discos compactos (incluye discman, grabadora con CD)	0.4380555
Reparación y/o mantenimiento de los artículos anteriores	0.2613595
<b>Otros gastos</b>	
Funerales y cementerios	2.677851
Paquetes para fiesta (salón, comida, orquesta)	12.78033