

18  
AÑOS

**CONSEVAL**

Consejo Nacional de Evaluación  
de la Política de Desarrollo Social

# Rezago social longitudinal para las localidades de Chihuahua

Lo que se mide se puede mejorar

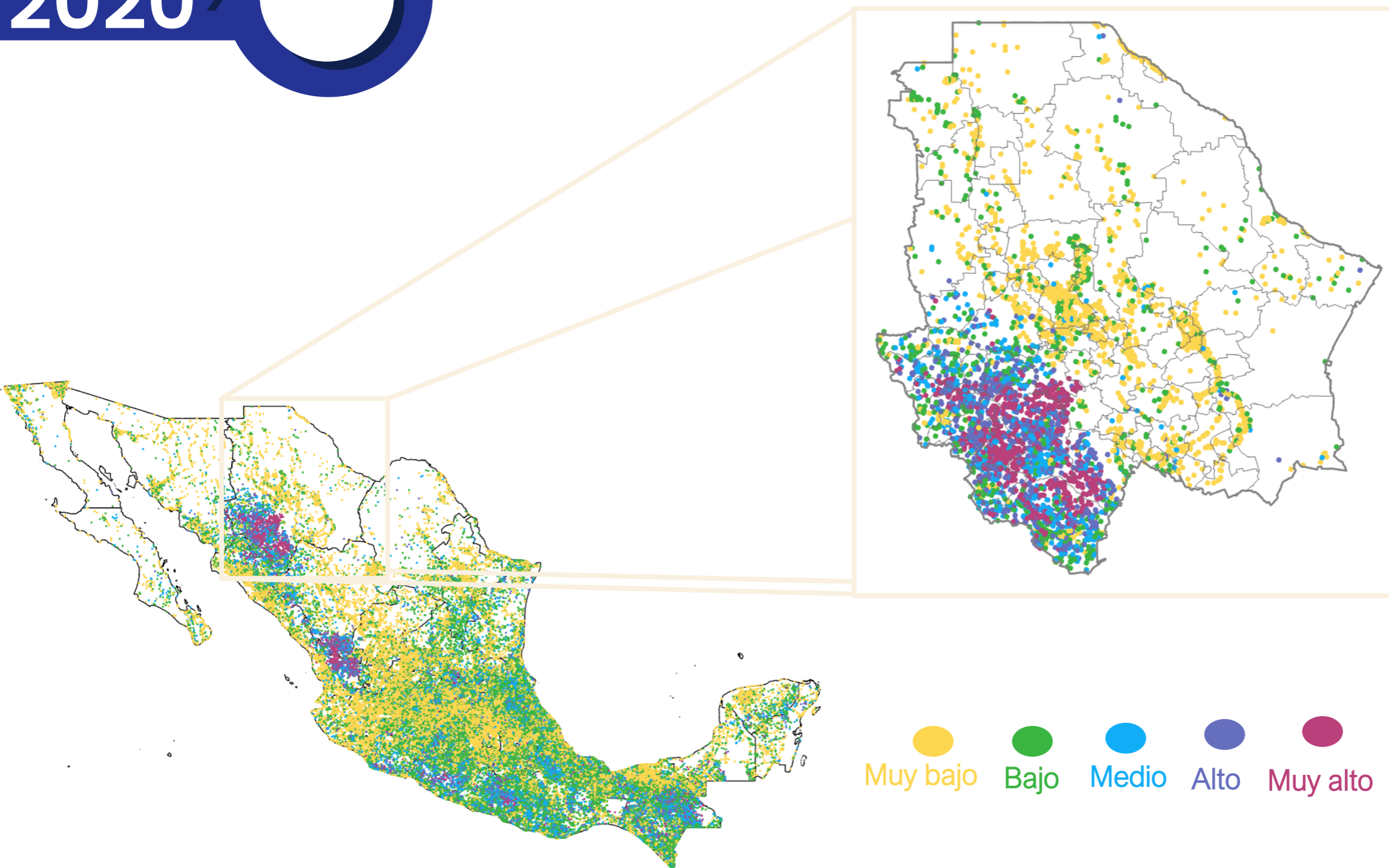
# Rezago social longitudinal

El Rezago social longitudinal da seguimiento en el tiempo a una medida que agrega indicadores de educación, acceso a los servicios de salud, calidad y espacios de la vivienda, servicios básicos en la vivienda y bienes en el hogar en las localidades del país.



2020

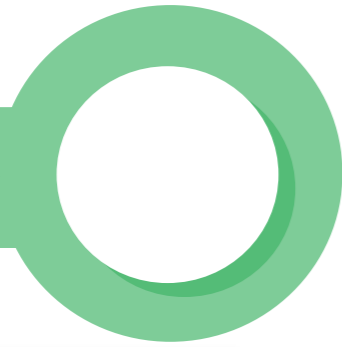
# Chihuahua



- Muy bajo
- Bajo
- Medio
- Alto
- Muy alto

# Grado de rezago social longitudinal

2000



De las 107,215  
localidades del país

5,125 se encontraban  
en Chihuahua

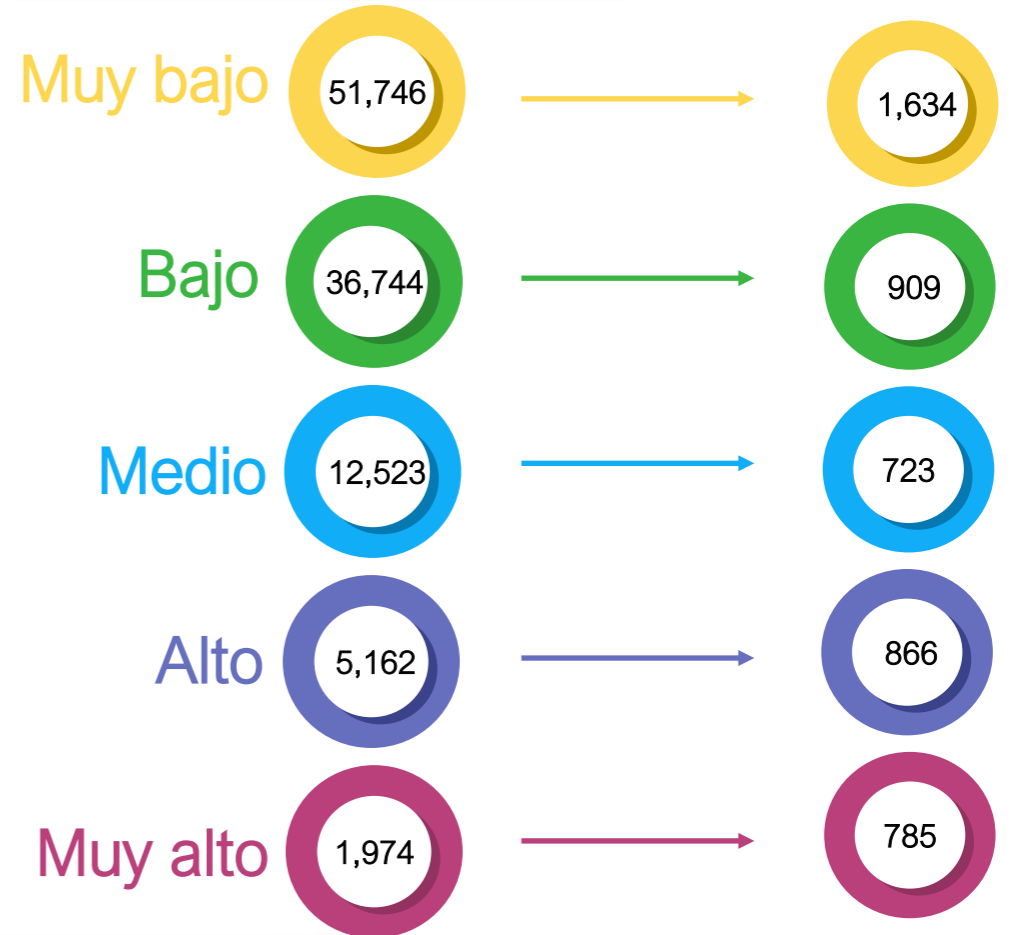


2020



De las 108,149  
localidades del país

4,917 se encontraban  
en Chihuahua



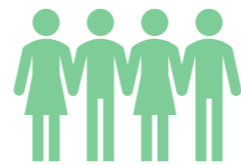
# Rezago social longitudinal

2000



De las 5,125 localidades de Chihuahua:

45.1% se encontraban en un nivel **alto** de rezago social y 27.0% en un nivel **bajo** de rezago social



Esto representó 82,333 personas que vivían en localidades de **alto** rezago social

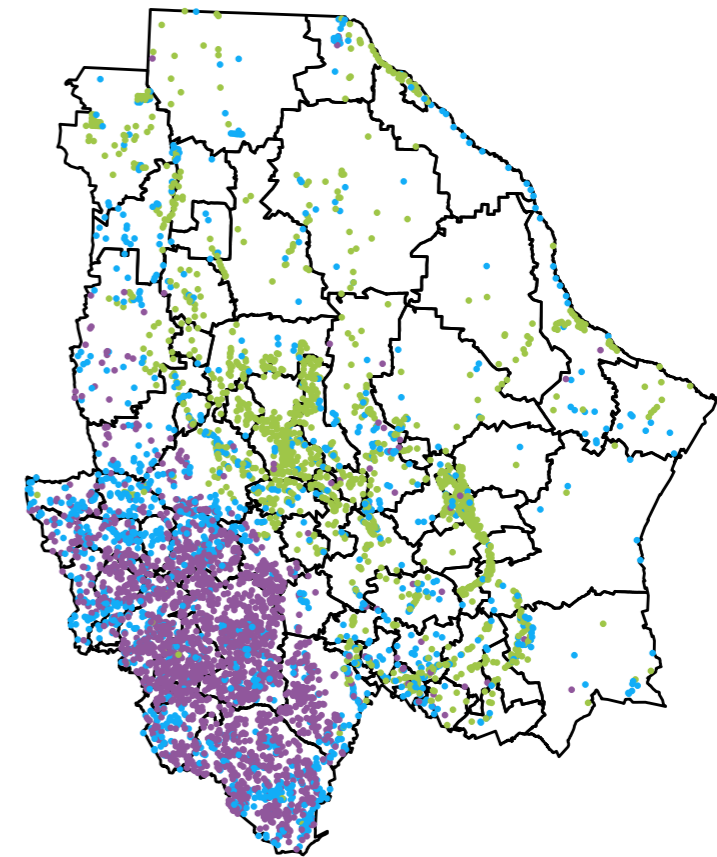
Bajo



Medio



Alto



# Rezago social longitudinal



De las **5,086** localidades de Chihuahua:

**2005** >

**Una**

Localidad pasó de **alto** a **bajo** nivel de rezago social respecto al periodo anterior

**Dos**

Localidades pasaron de **bajo** a **alto** nivel de rezago social respecto al periodo anterior

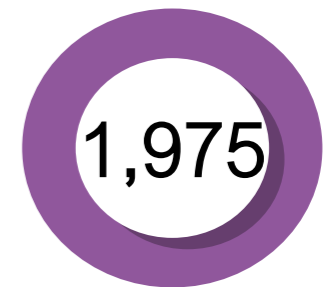
**Bajo**



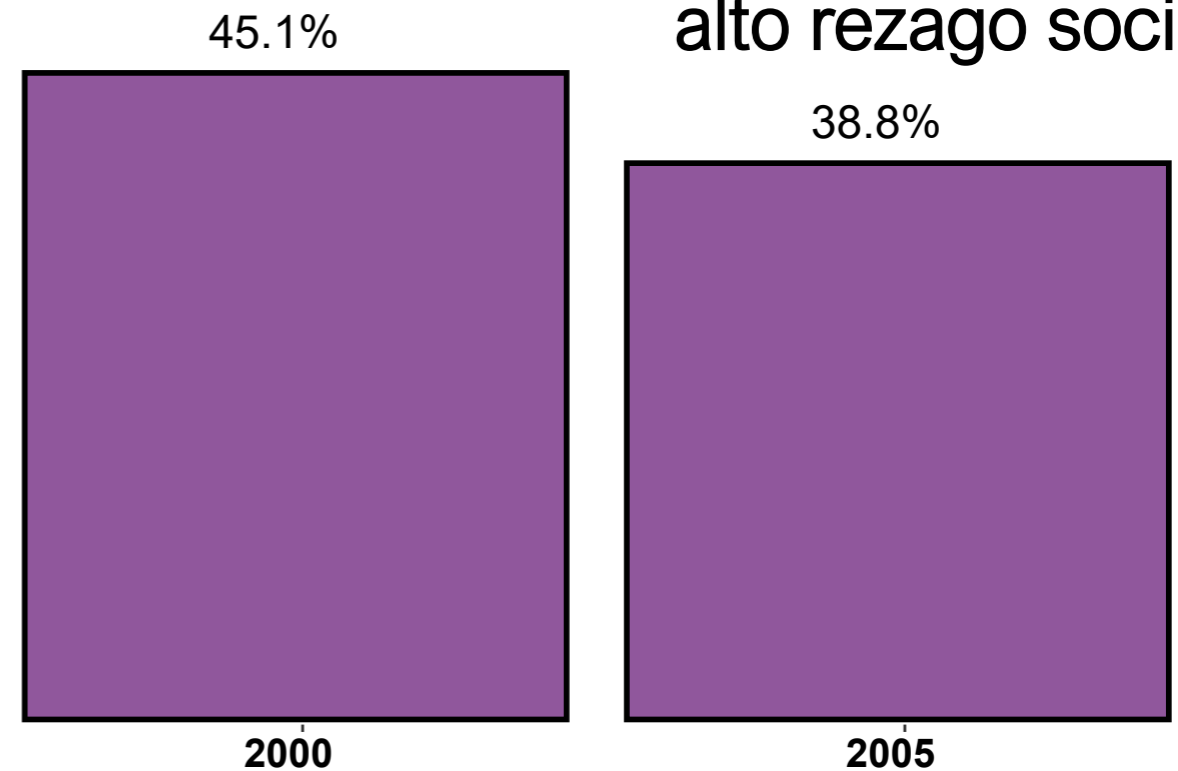
**Medio**



**Alto**



% de localidades con alto rezago social



# Rezago social longitudinal



De las **5,052**  
localidades de Chihuahua:

Bajo



Medio



Alto

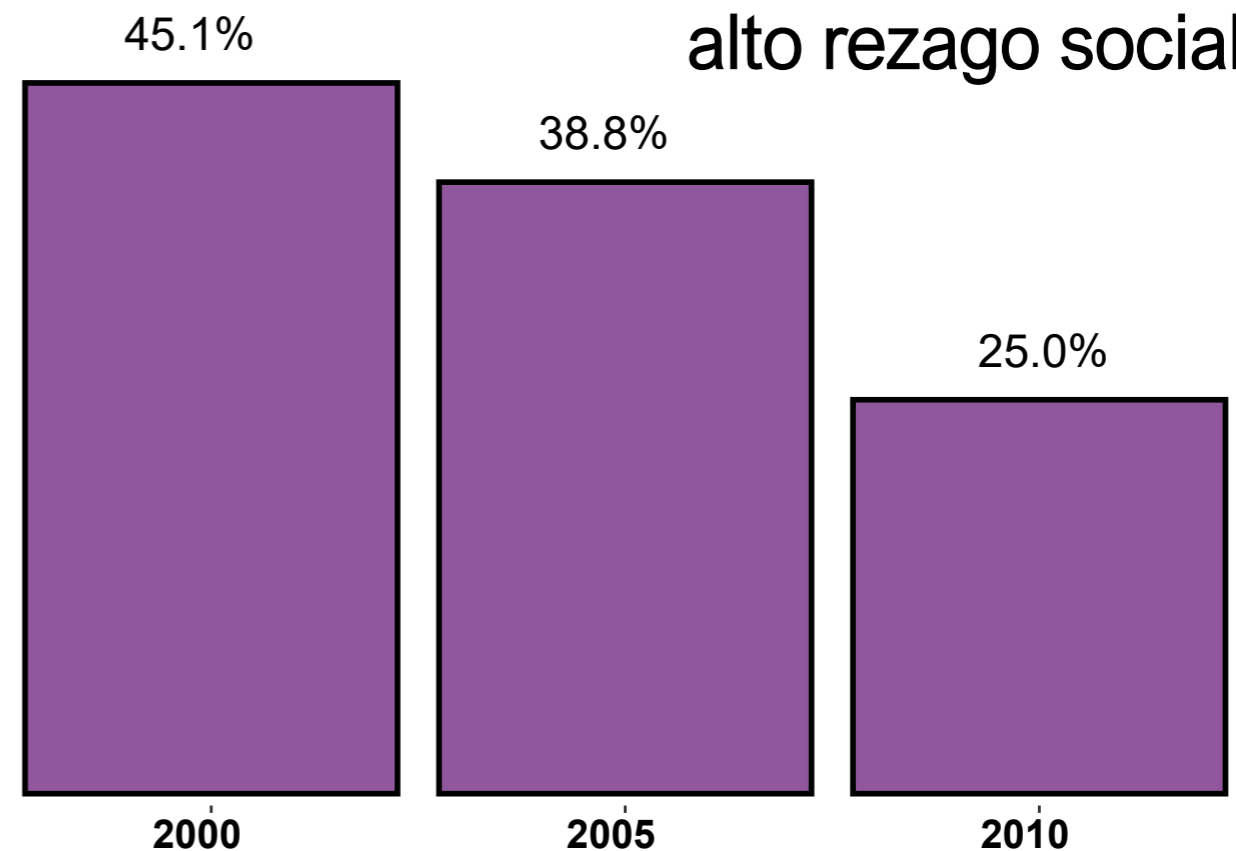


2010

Diez

Localidades pasaron de **alto** a **bajo** nivel de rezago social respecto al periodo anterior

% de localidades con  
alto rezago social



# Rezago social longitudinal



De las **4,917** localidades de Chihuahua:

**14.2%** se encontraban en **alto** de rezago social

**2020** >

34

Localidades pasaron de **alto** a **bajo** nivel de rezago social respecto al periodo anterior

Una

Localidad pasó de **bajo** a **alto** nivel de rezago social respecto al periodo anterior

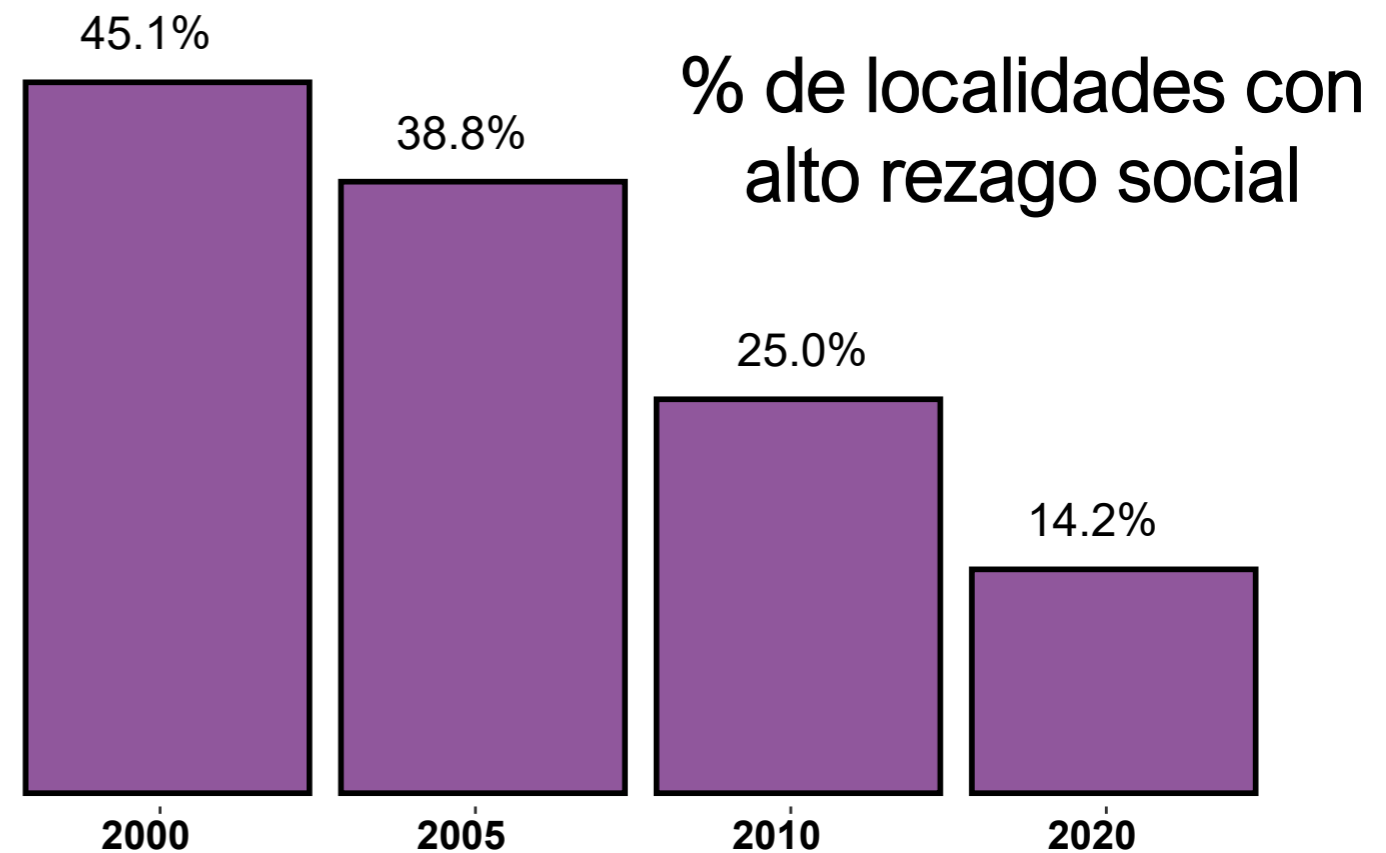
Bajo



Medio



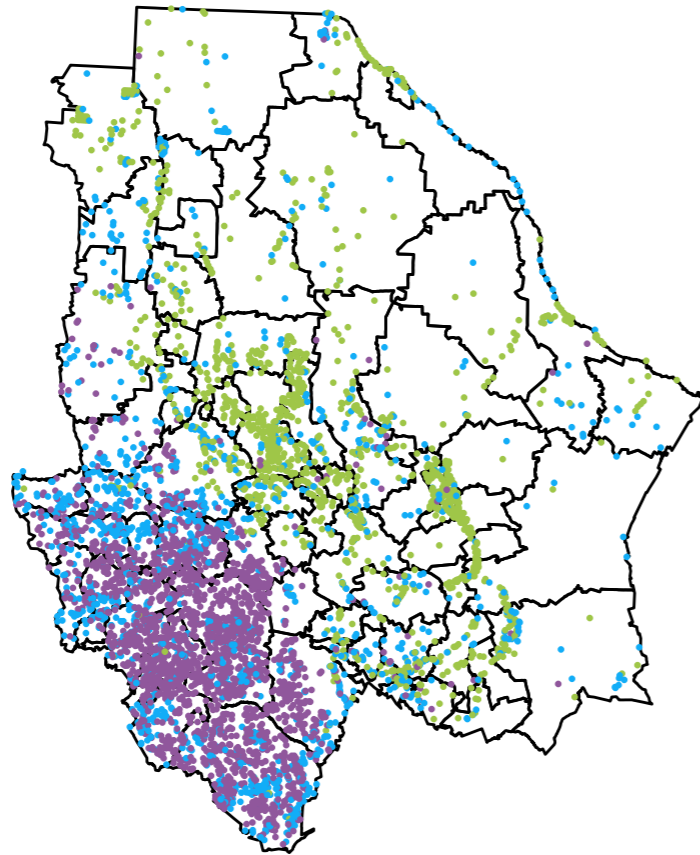
Alto



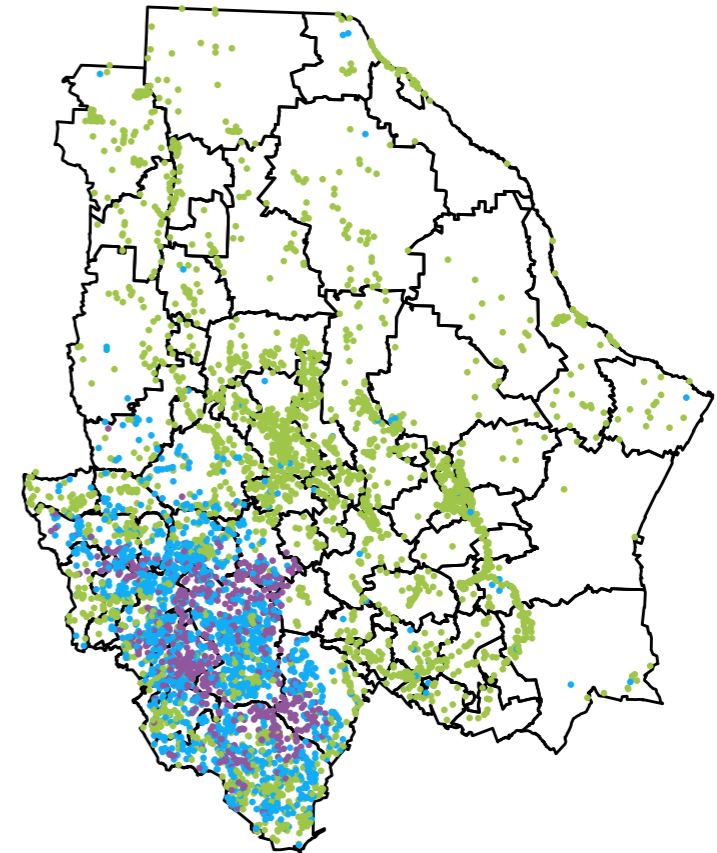


# Rezago social longitudinal

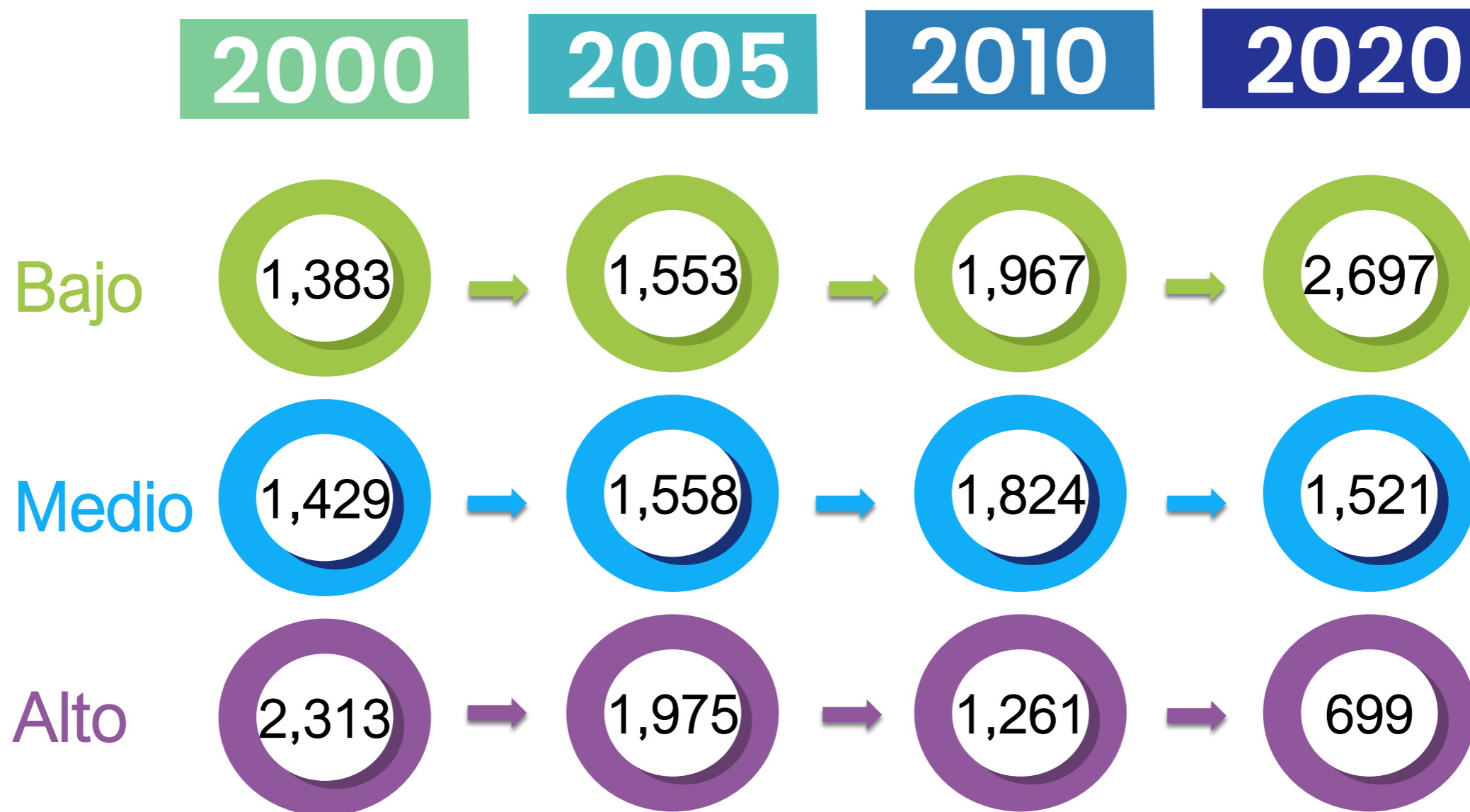
2000



2020



# Número de localidades, según nivel de rezago social longitudinal al interior de Chihuahua

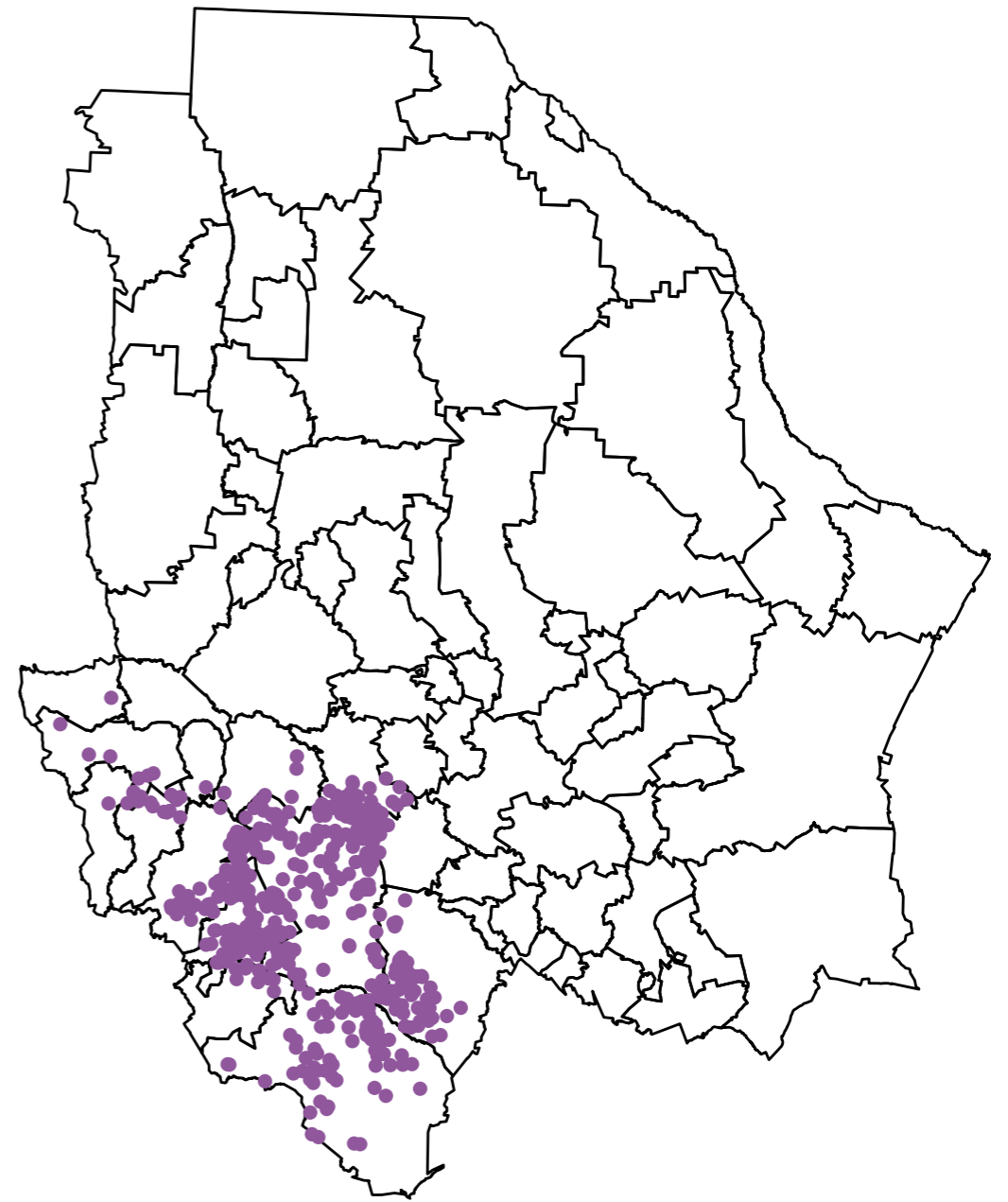


# Rezago social longitudinal

2000

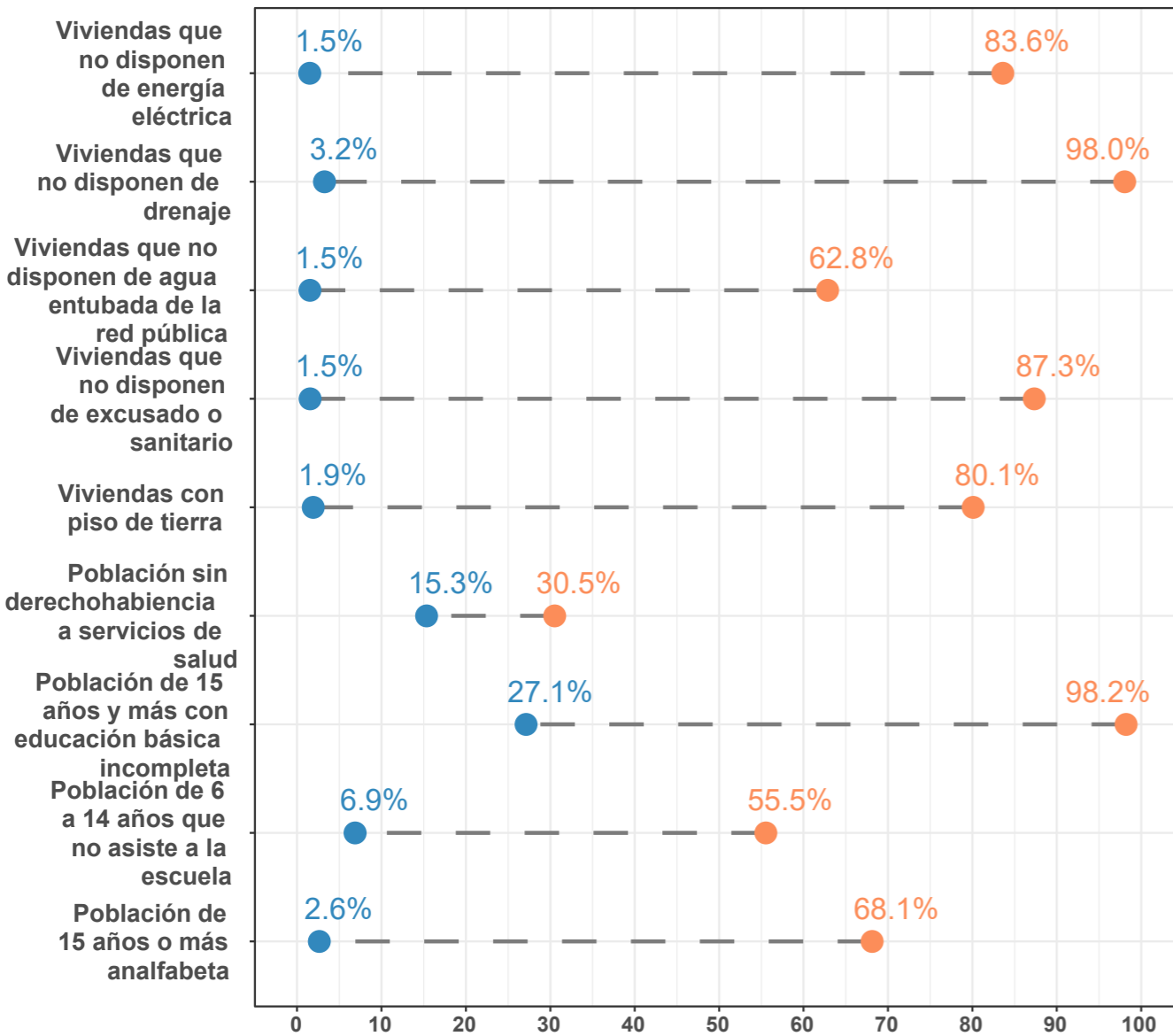
En 20 años, **492** localidades han mantenido un nivel **alto** de rezago social persistente

2020

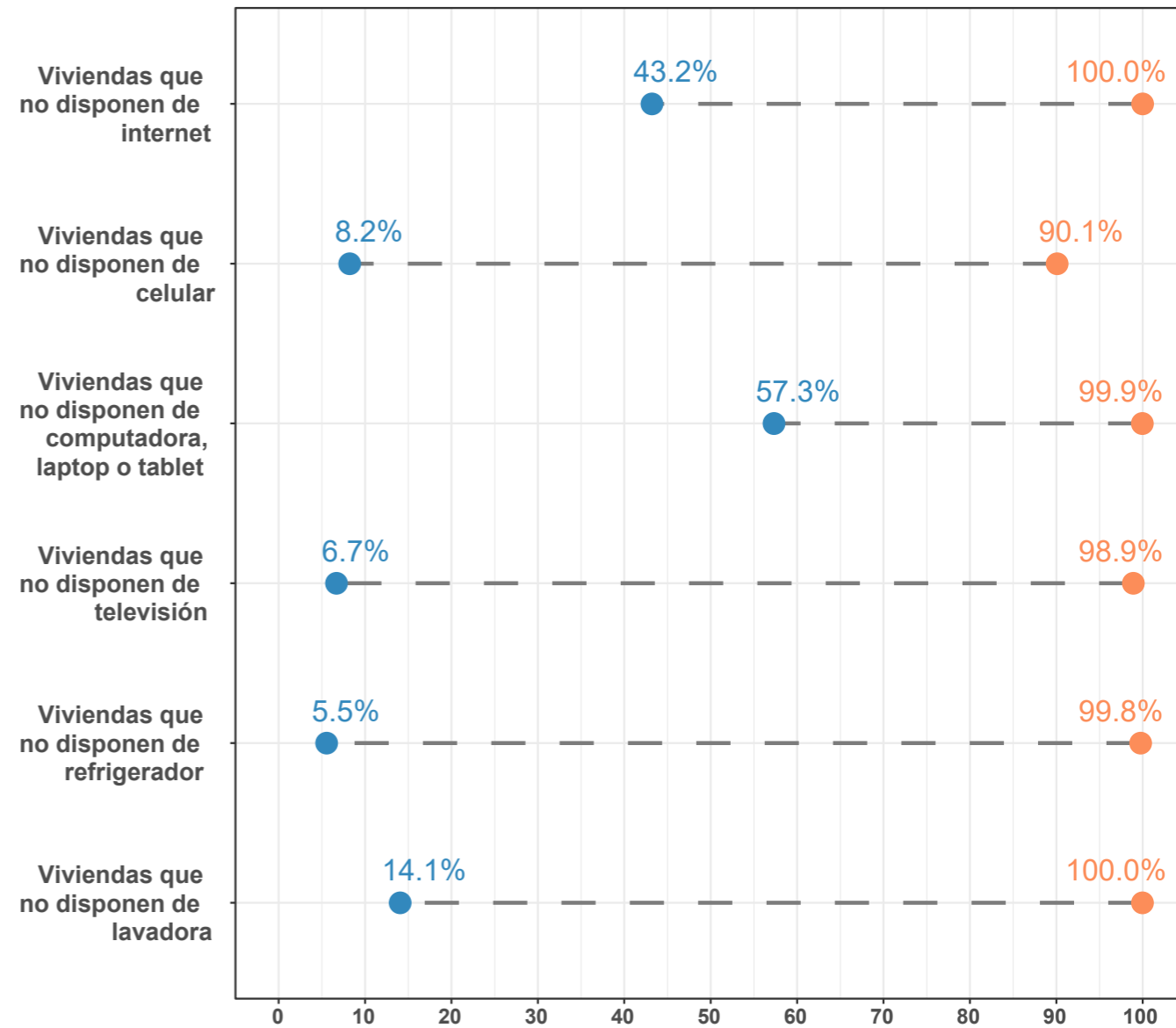


# Indicadores del IRSL, 2020

## Indicadores relacionados con el acceso a los derechos sociales



## Indicadores relacionados con la disponibilidad de bienes en el hogar



● Valor de la entidad federativa ● Promedio de los valores en las localidades con alto nivel de rezago social persistente