

18
AÑOS

CONSEVAL

Consejo Nacional de Evaluación
de la Política de Desarrollo Social

Rezago social longitudinal para las localidades de Durango

2000 - 2020

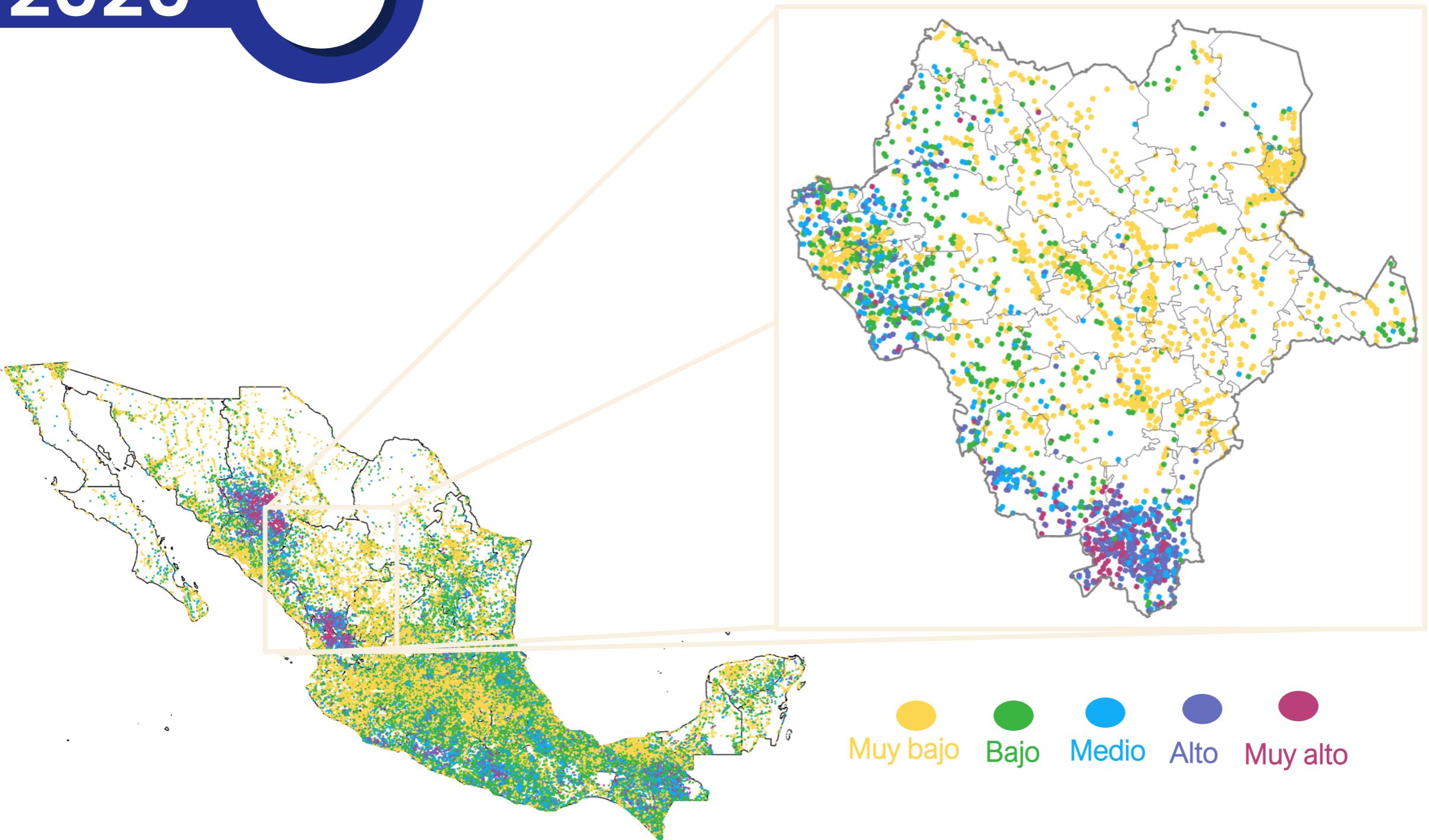
Rezago social longitudinal

El Rezago social longitudinal da seguimiento en el tiempo a una medida que agrega indicadores de educación, acceso a los servicios de salud, calidad y espacios de la vivienda, servicios básicos en la vivienda y bienes en el hogar en las localidades del país.



2020 >

Durango



- Muy bajo
- Bajo
- Medio
- Alto
- Muy alto

Grado de rezago social longitudinal

2000

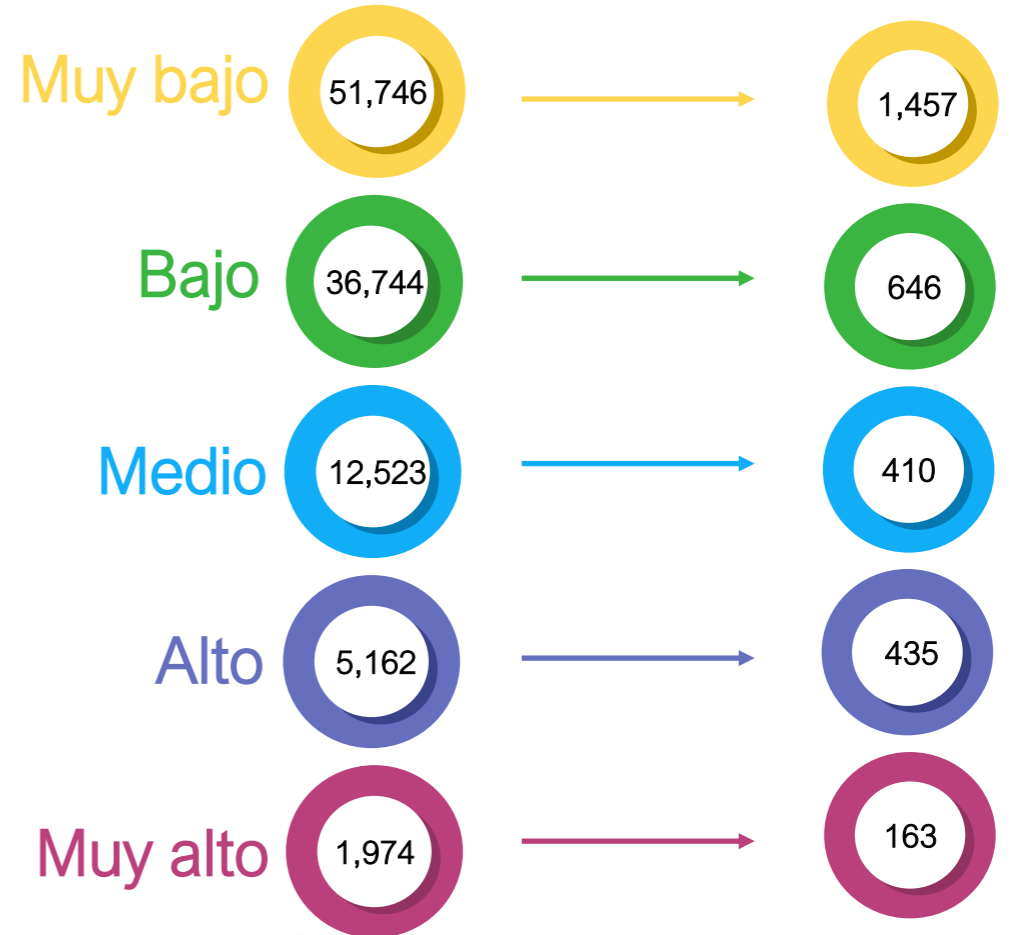
2020

De las 107,215
localidades del país

3,127 se encontraban
en Durango

De las 108,149
localidades del país

3,111 se encontraban
en Durango



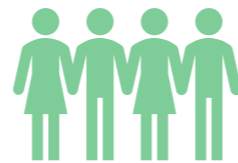
Rezago social longitudinal

2000



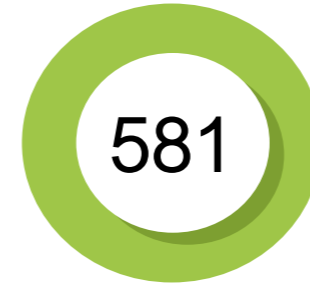
De las 3,127 localidades de Durango:

47.9% se encontraban en un nivel **alto** de rezago social y 18.6% en un nivel **bajo** de rezago social



Esto representó 72,876 personas que vivían en localidades de **alto** rezago social

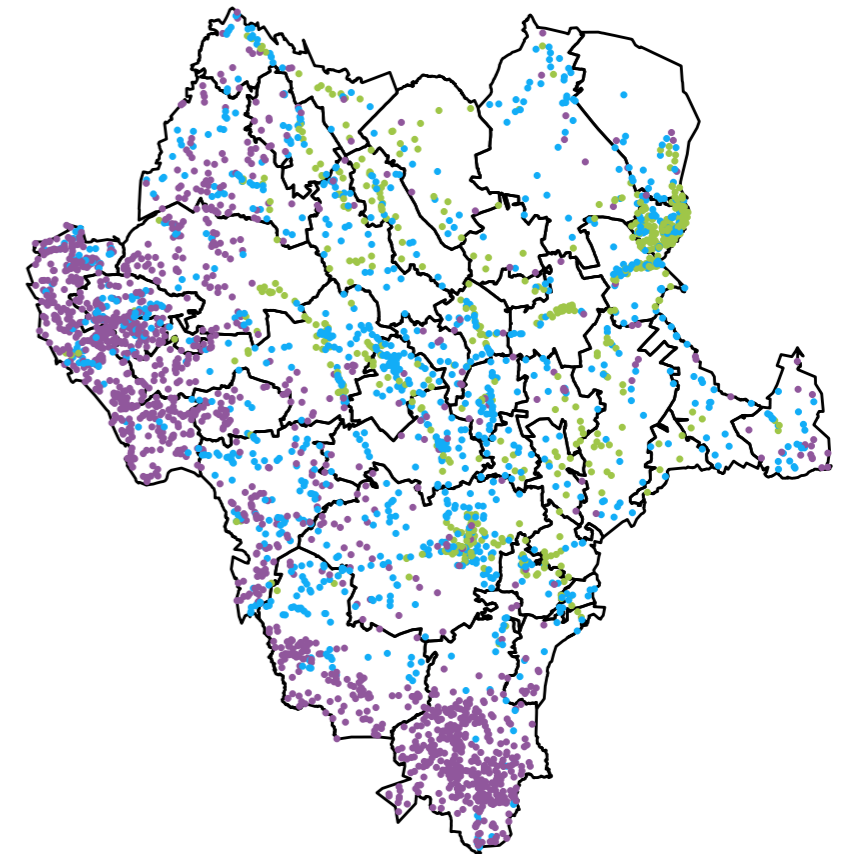
Bajo



Medio



Alto



Rezago social longitudinal



De las 3,005 localidades de Durango:

2005 >

Cinco

Localidades pasaron de **alto** a **bajo** nivel de rezago social respecto al periodo anterior

Bajo



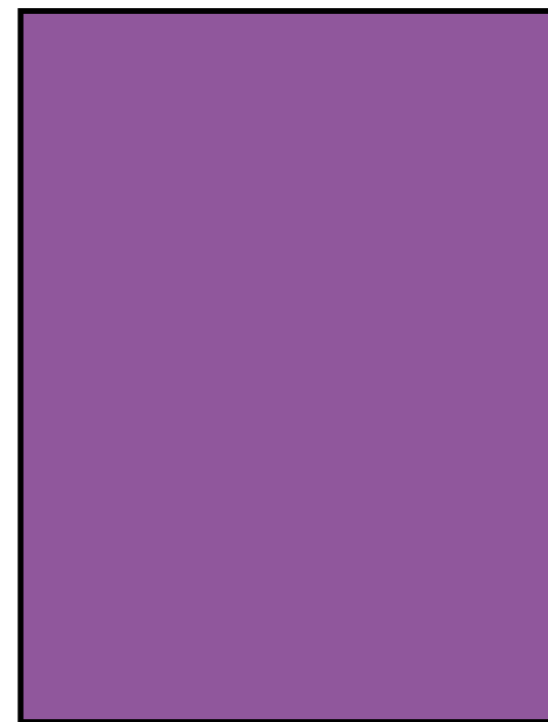
Medio



Alto



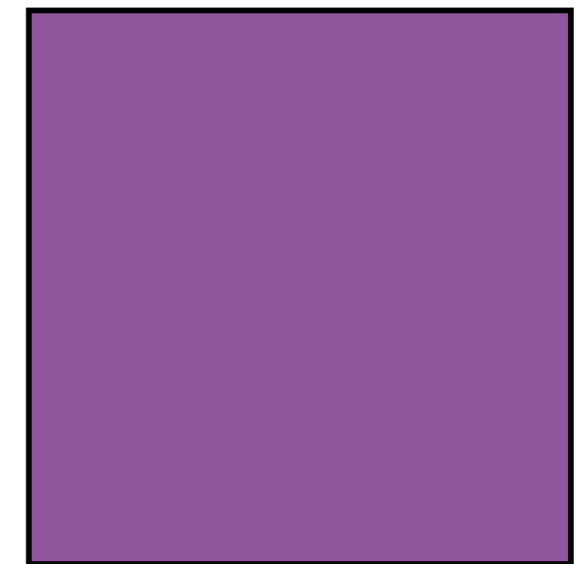
47.9%



2000

% de localidades con alto rezago social

37.3%



2005

Rezago social longitudinal



De las **3,039** localidades de Durango:

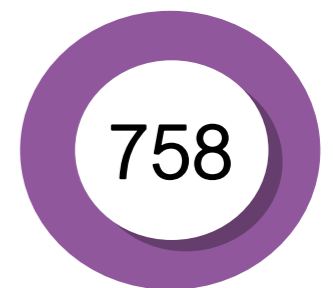
Bajo



Medio



Alto



2010

24

Localidades pasaron de **alto** a **bajo** nivel de rezago social respecto al periodo anterior

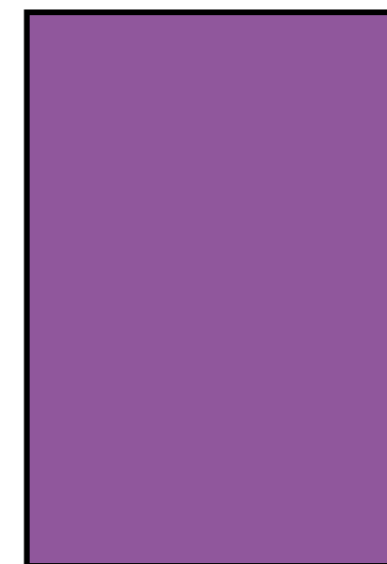
% de localidades con alto rezago social

47.9%



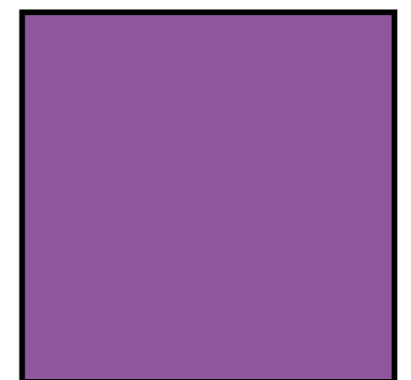
2000

37.3%



2005

24.9%



2010

Rezago social longitudinal



De las **3,111** localidades de Durango :

13.0% se encontraban en **alto** de rezago social

2020 >

57

Localidades pasaron de **alto** a **bajo** nivel de rezago social respecto al periodo anterior

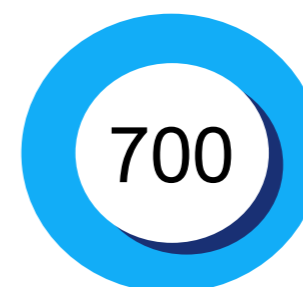
Una

Localidad pasó de **bajo** a **alto** nivel de rezago social respecto al periodo anterior

Bajo



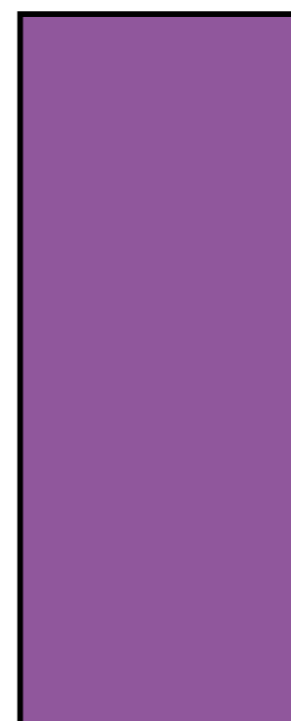
Medio



Alto

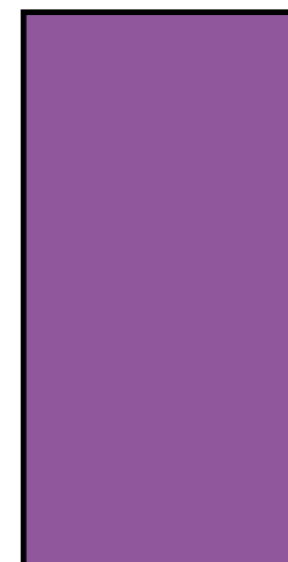


47.9%



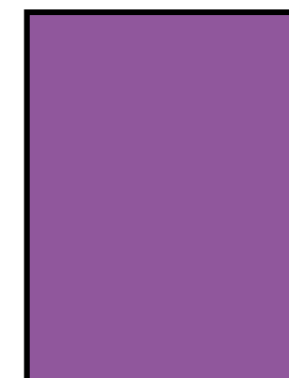
2000

37.3%



2005

24.9%



2010

13.0%

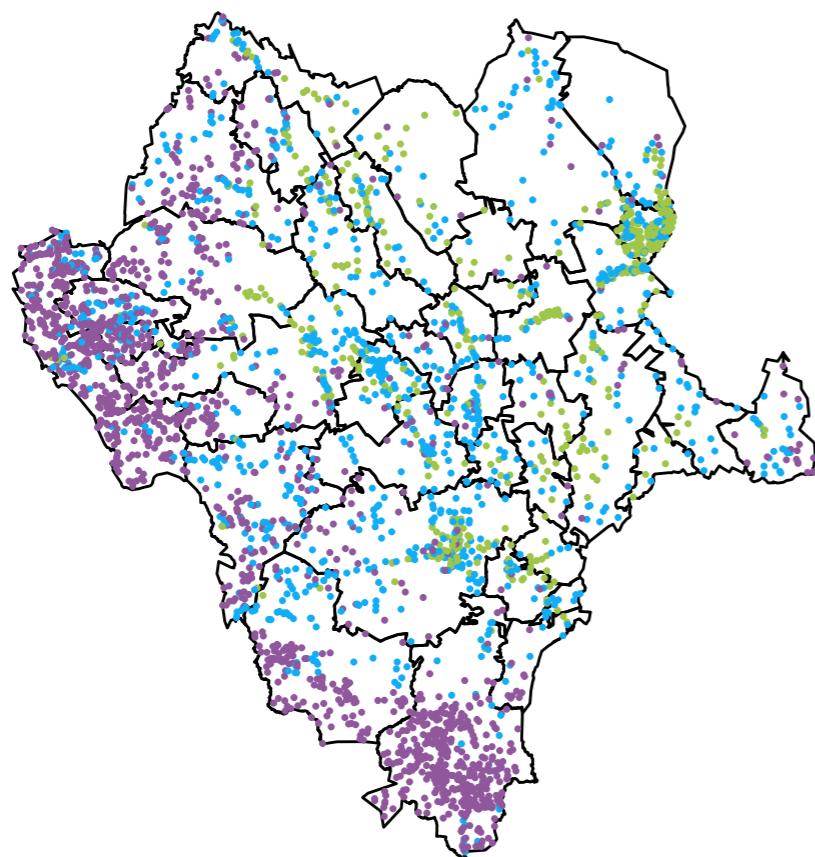


2020

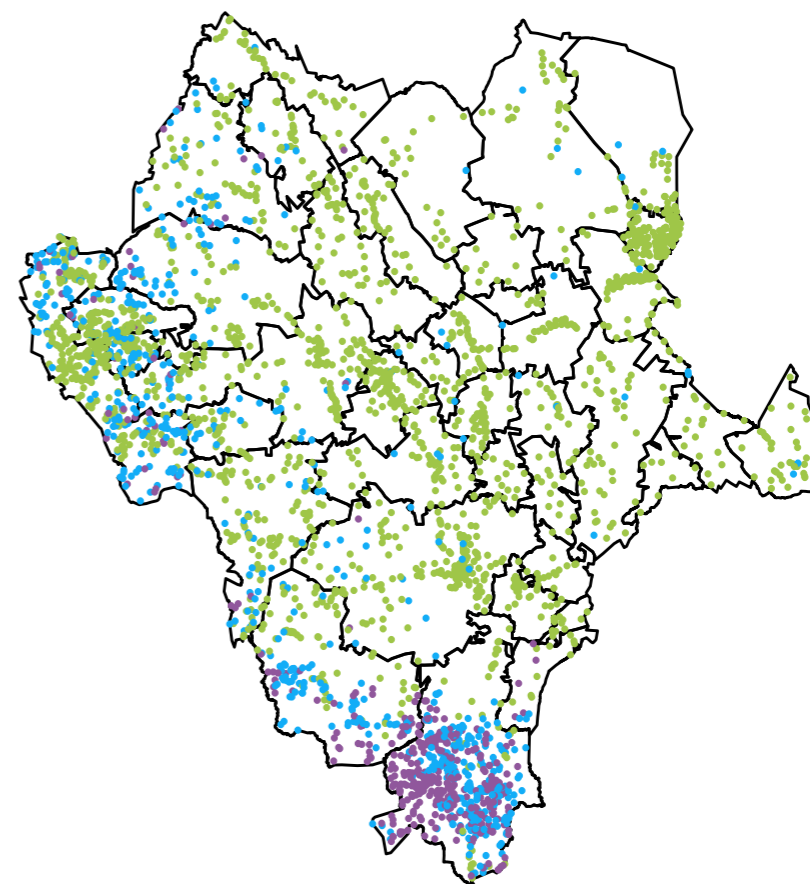
% de localidades con alto rezago social

Rezago social longitudinal

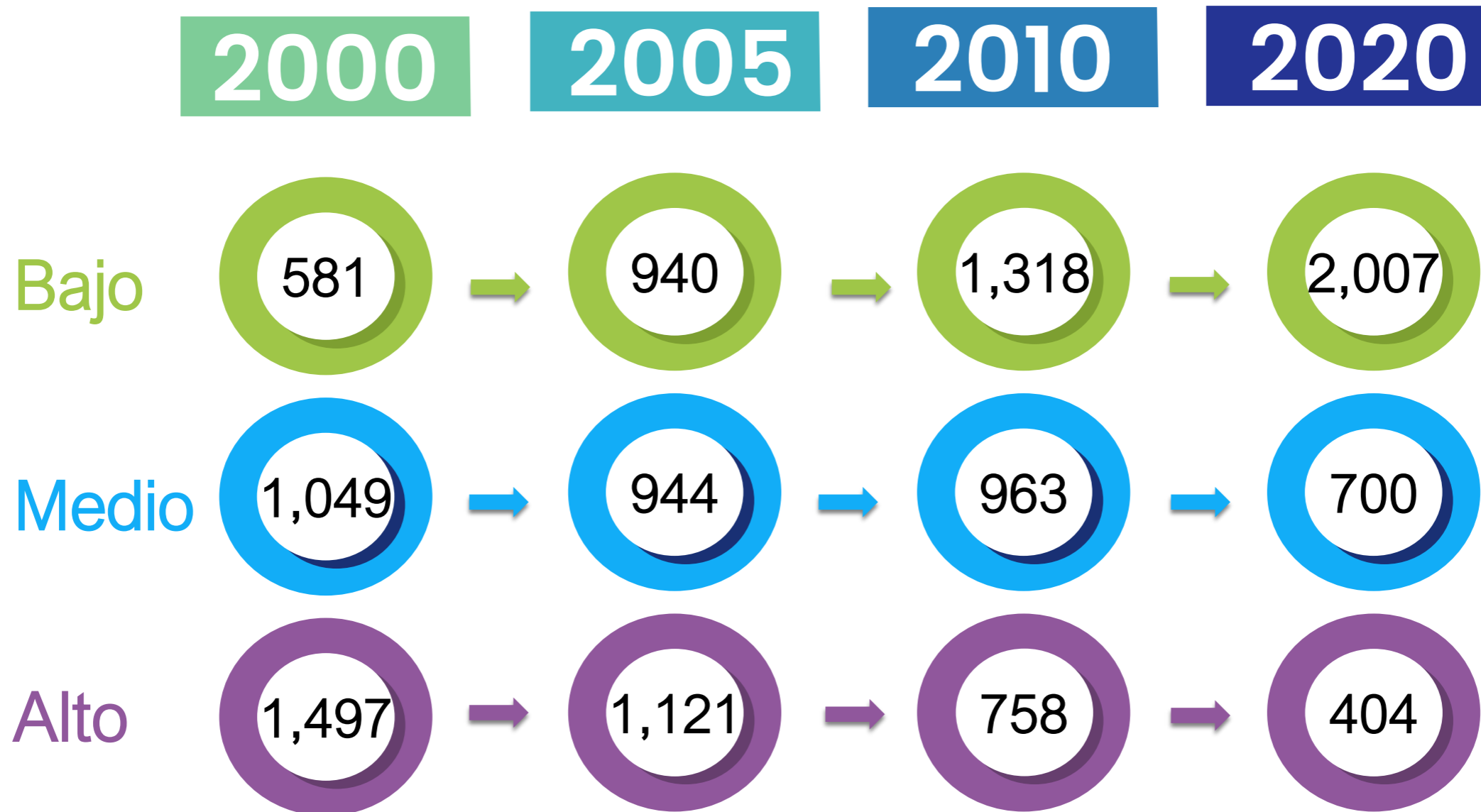
2000



2020



Número de localidades, según nivel de rezago social longitudinal al interior de Durango

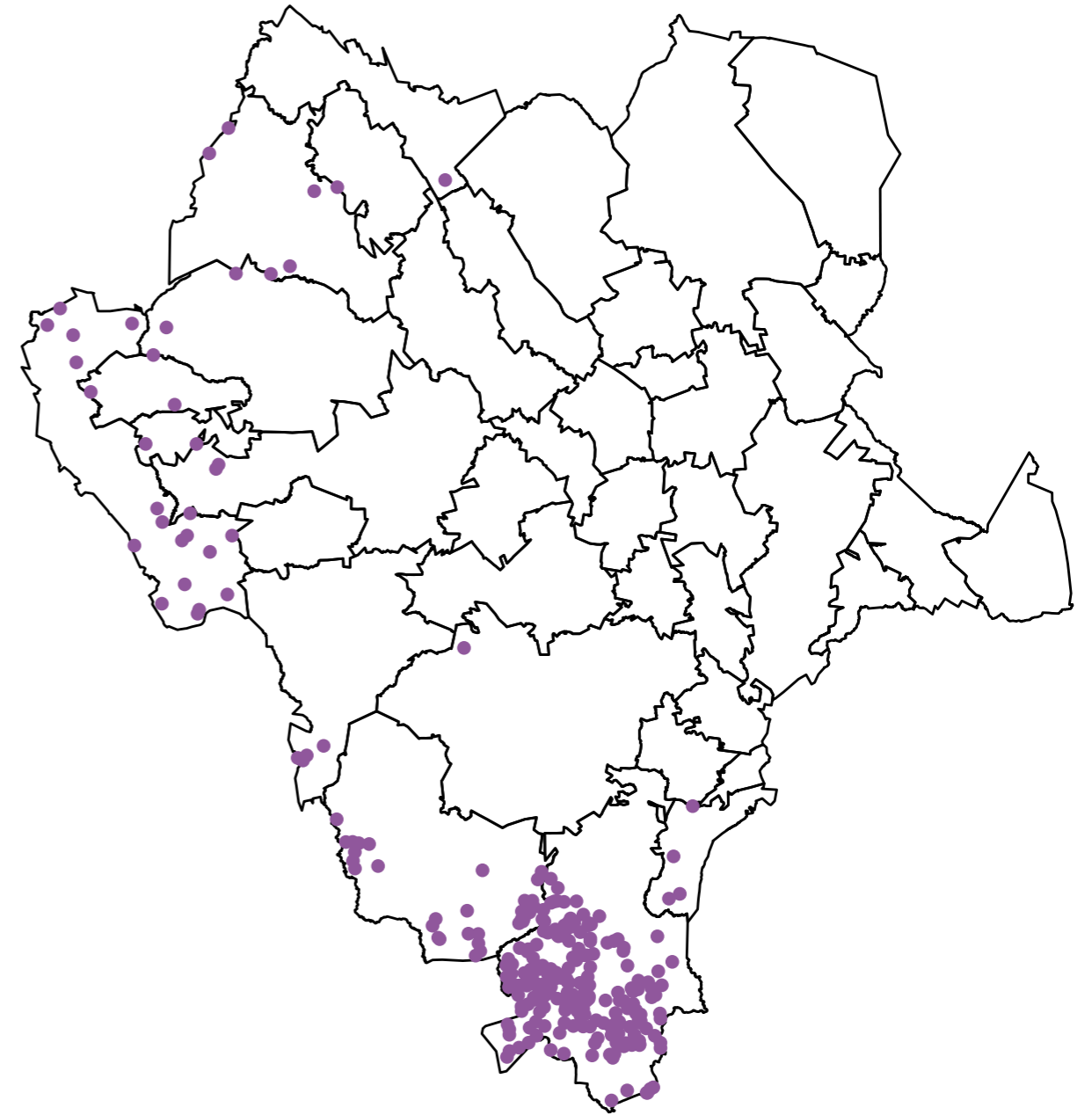


Rezago social longitudinal

2000 >

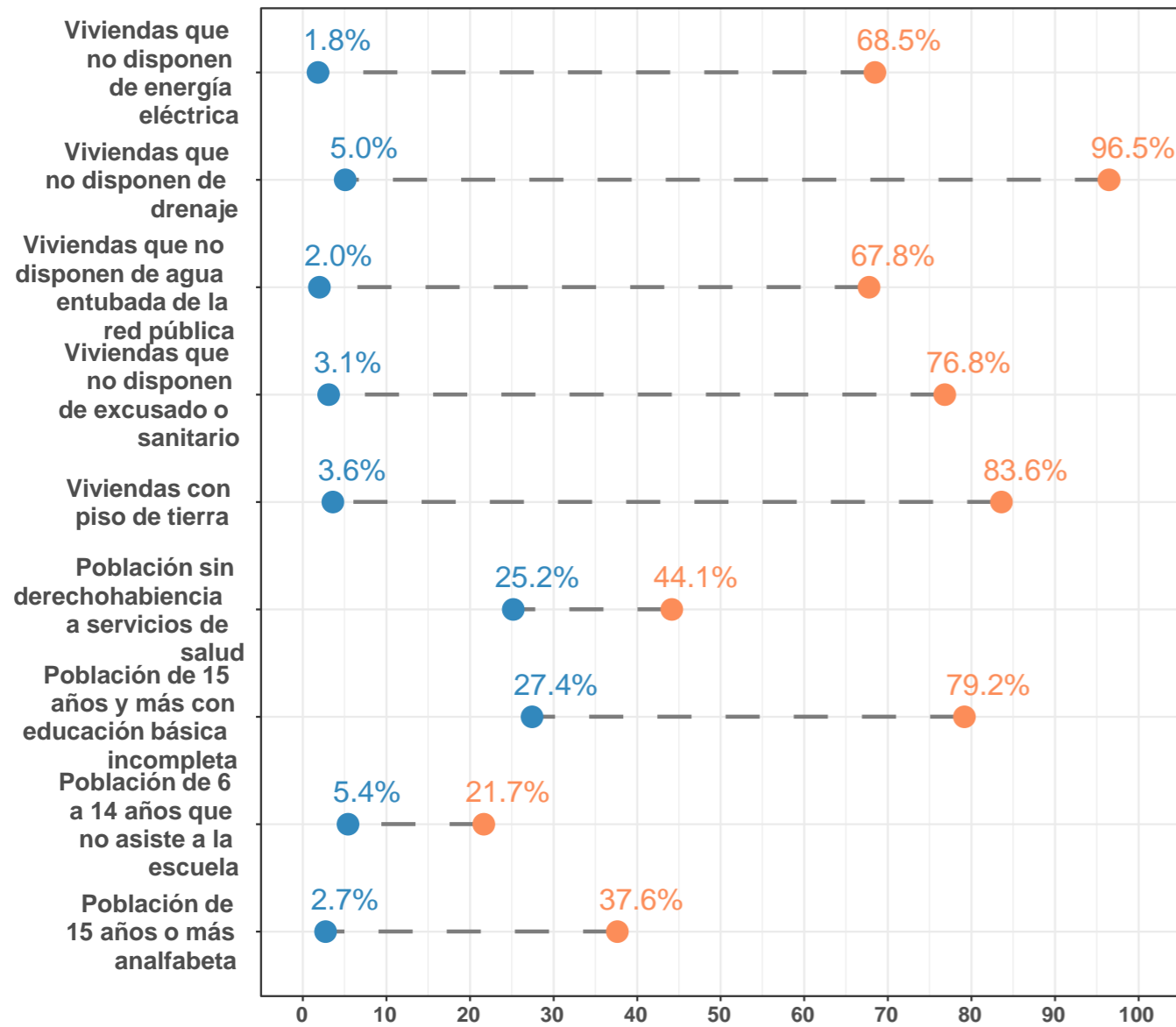
En 20 años, **281** localidades han mantenido un nivel **alto** de rezago social persistente

2020 >

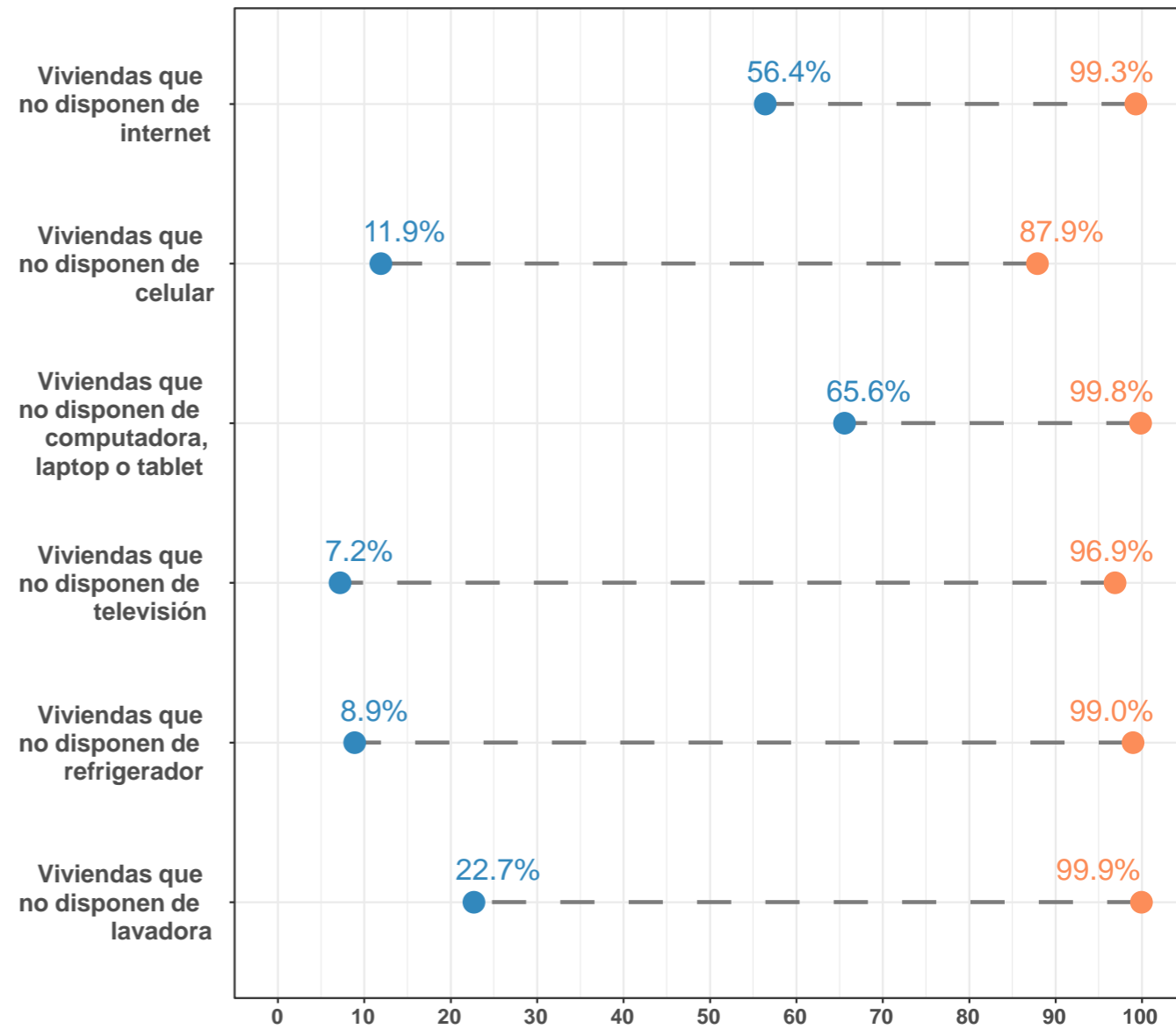


Indicadores del IRSL, 2020

Indicadores relacionados con el acceso a los derechos sociales



Indicadores relacionados con la disponibilidad de bienes en el hogar



● Valor de la entidad federativa ● Promedio de los valores en las localidades con alto nivel de rezago social persistente