

18  
AÑOS

**CONSEVAL**

Consejo Nacional de Evaluación  
de la Política de Desarrollo Social

# Rezago social longitudinal para las localidades de Estado de México

2000 - 2020

Lo que se mide se puede mejorar

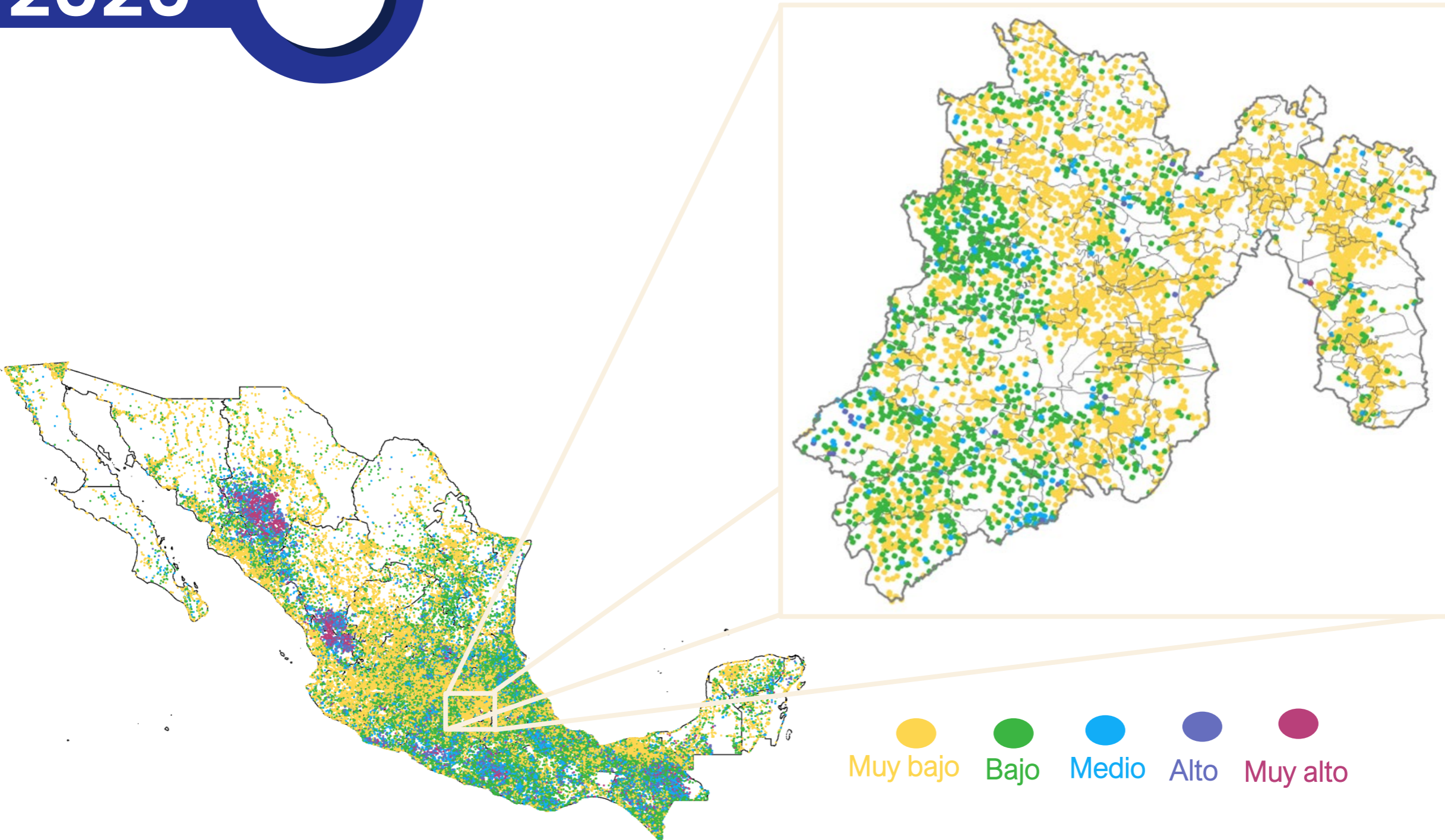
# Rezago social longitudinal

El Rezago social longitudinal da seguimiento en el tiempo a una medida que agrega indicadores de educación, acceso a los servicios de salud, calidad y espacios de la vivienda, servicios básicos en la vivienda y bienes en el hogar en las localidades del país.



2020 >

# Estado de México



Muy bajo   Bajo   Medio   Alto   Muy alto

# Grado de rezago social longitudinal

2000

2020

De las 107,215  
localidades del país

4,438 se encontraban  
en el Estado de México

De las 108,149  
localidades del país

4,591 se encontraban  
en el Estado de México



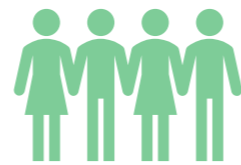
# Rezago social longitudinal

2000

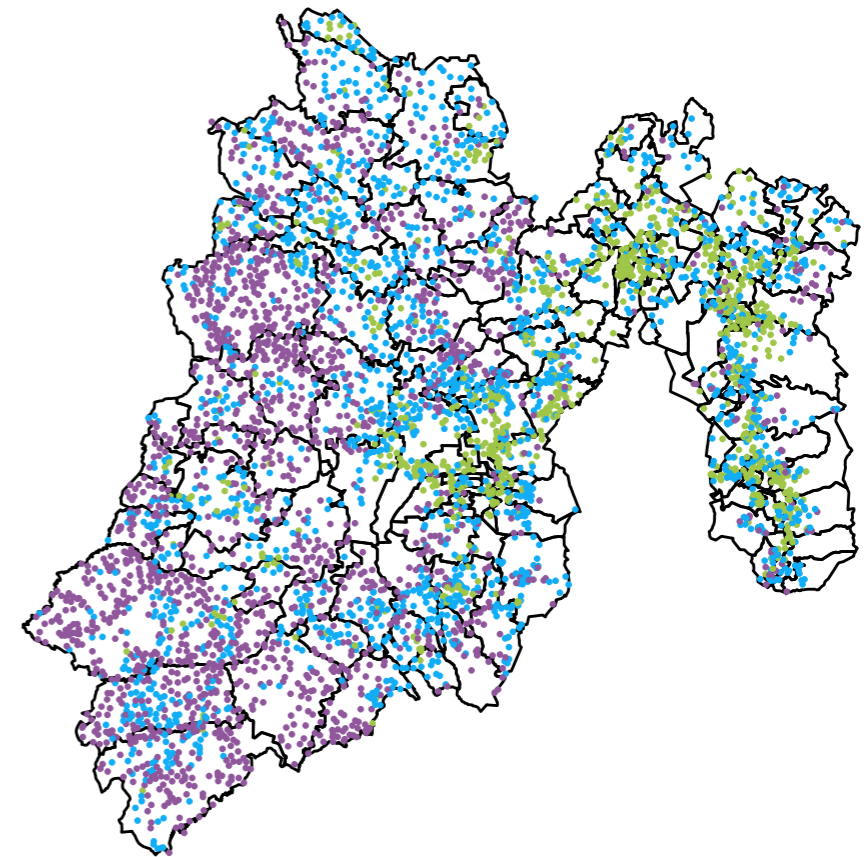
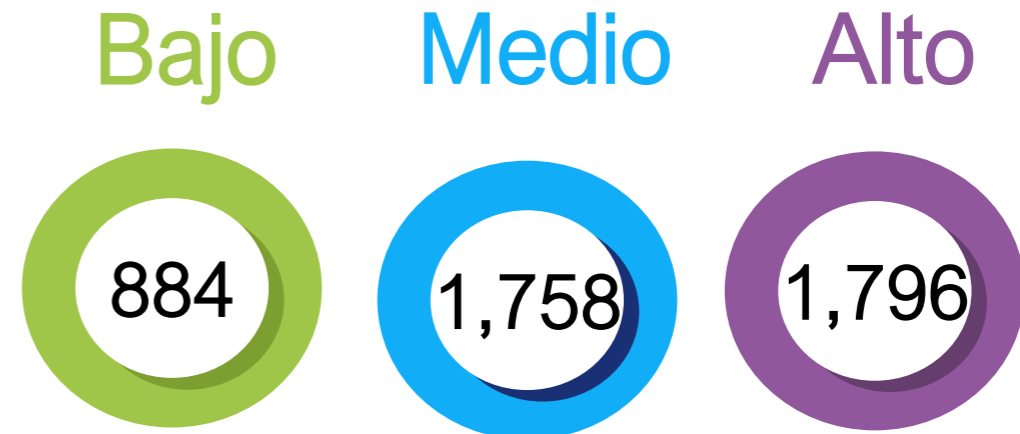


De las **4,438** localidades del Estado de México:

**40.5%** se encontraban en un nivel **alto** de rezago social y **19.9%** en un nivel **bajo** de rezago social



Esto representó **765,404** personas que vivían en localidades de **alto** rezago social



# Rezago social longitudinal



De las 4,341 localidades del Estado de México:

2005 >

14

Localidades pasaron de **alto** a **bajo** nivel de rezago social respecto al periodo anterior

Bajo



1,439

Medio



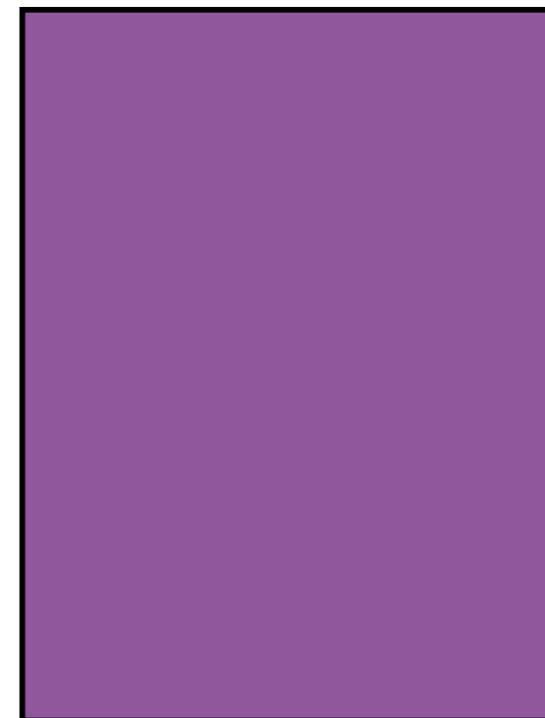
2,036

Alto



866

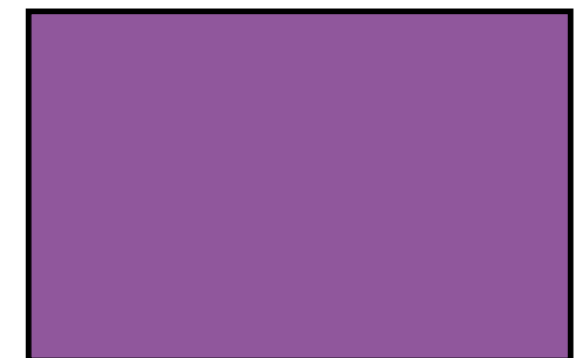
40.5%



2000

% de localidades con alto rezago social

19.9%



2005

# Rezago social longitudinal



De las **4,454** localidades del Estado de México:

Bajo



Medio



Alto



2010

10

Localidades pasaron de **alto** a **bajo** nivel de rezago social respecto al periodo anterior

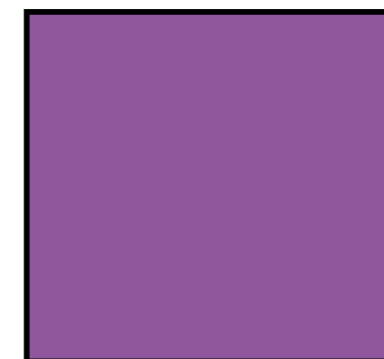
40.5%



2000

% de localidades con alto rezago social

19.9%



2005

8.3%



2010

# Rezago social longitudinal



De las **4,591** localidades del Estado de México:

**0.9%** se encontraban en **alto** de rezago social

Bajo



Medio



Alto

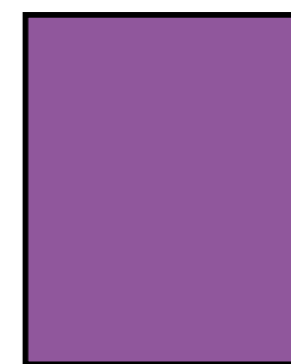


40.5%



% de localidades con alto rezago social

19.9%



8.3%



0.9%



2000

2005

2010

2020

2020 >

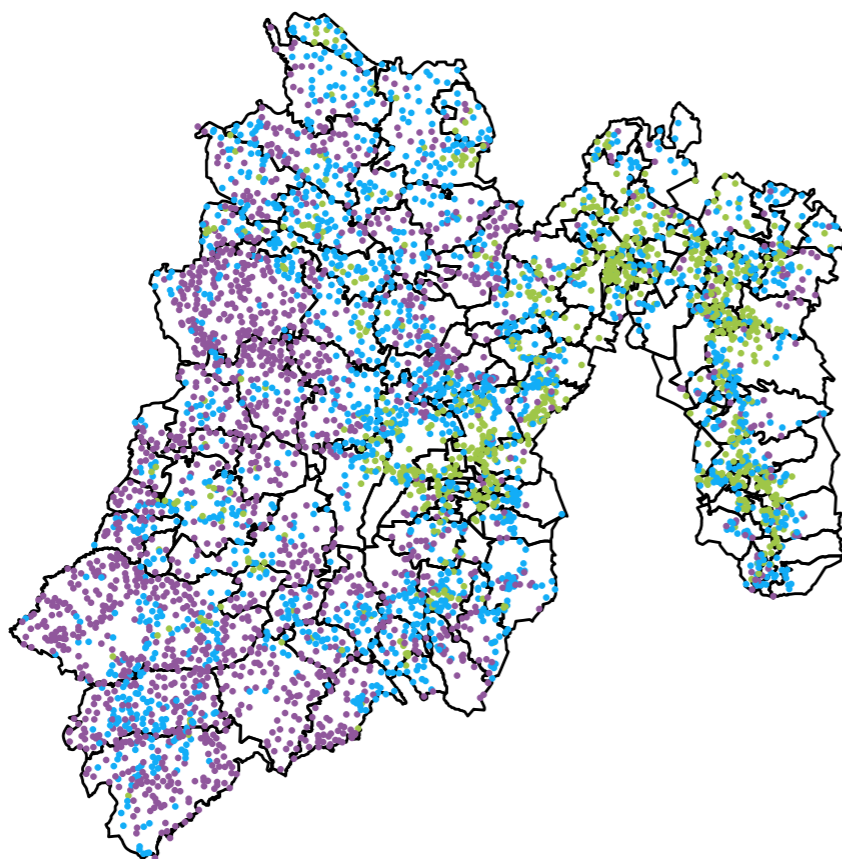
38

Localidades pasaron de **alto** a **bajo** nivel de rezago social respecto al periodo anterior

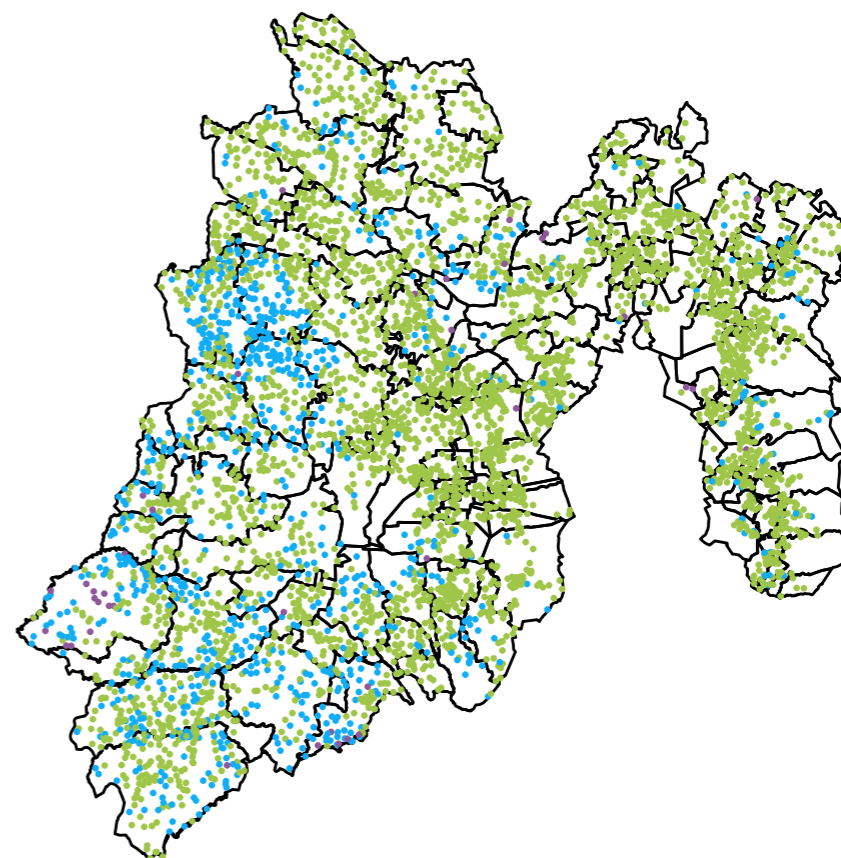


# Rezago social longitudinal

2000



2020

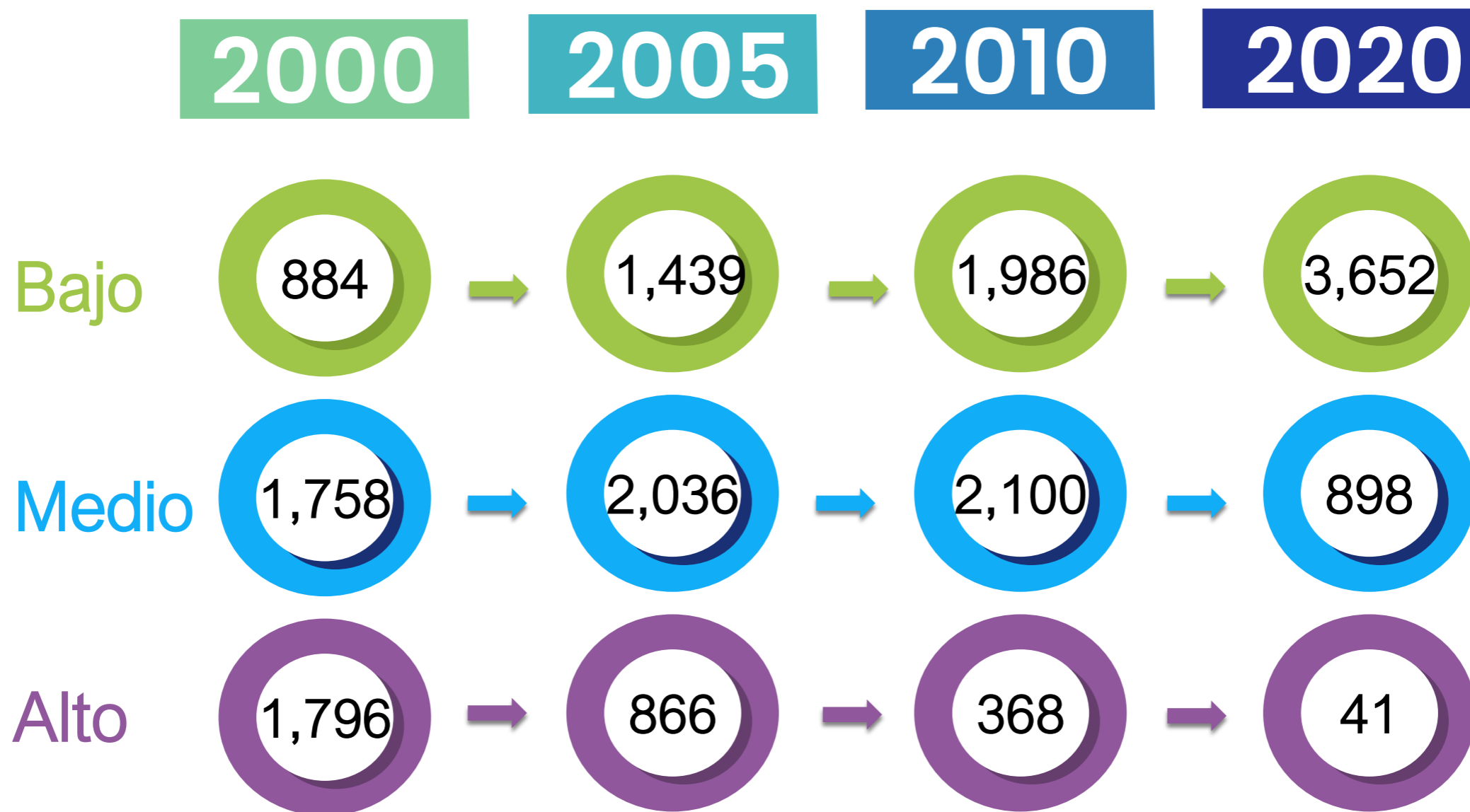


Bajo

Medio

Alto

# Número de localidades, según nivel de rezago social longitudinal al interior del Estado de México

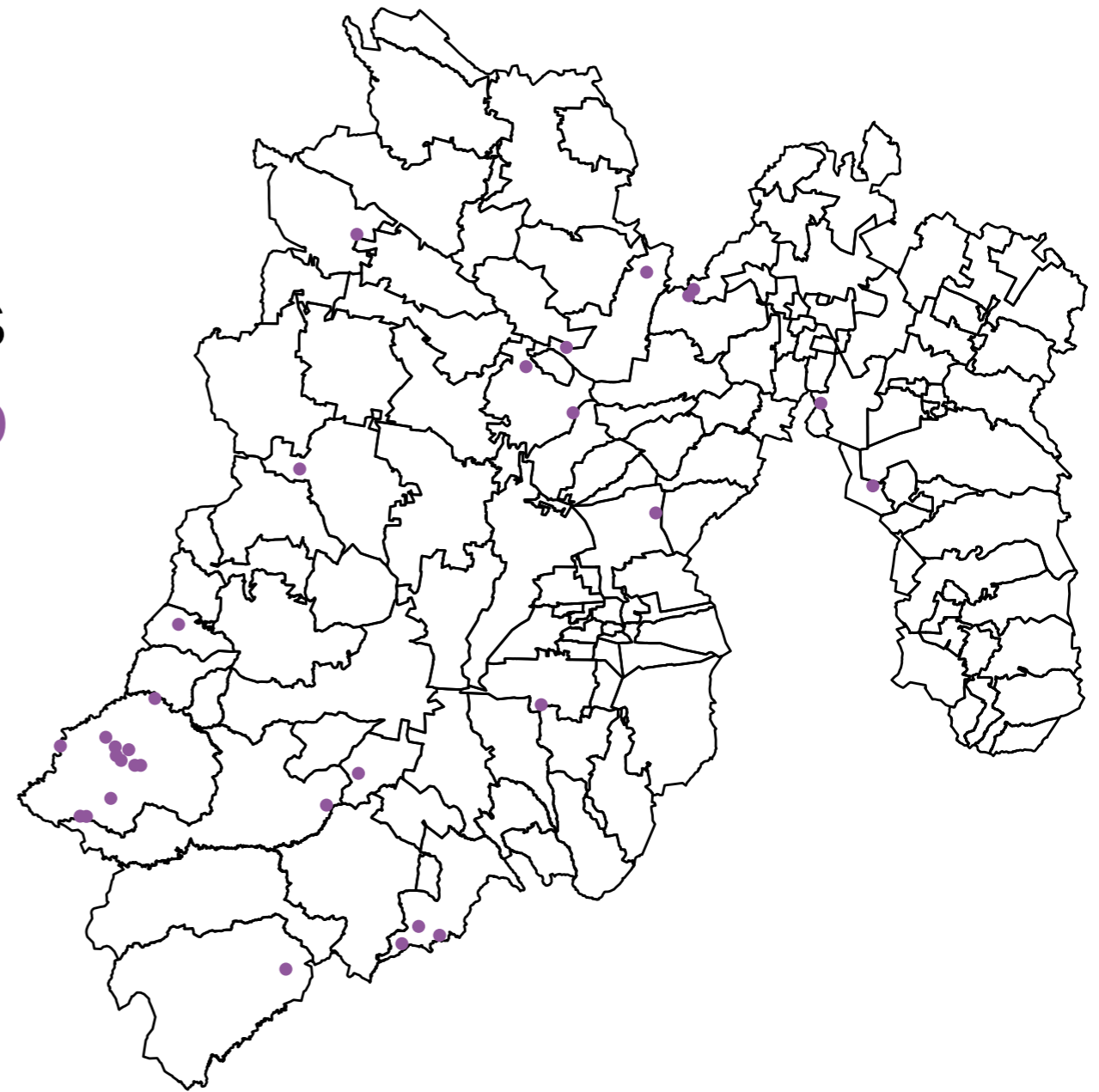


# Rezago social longitudinal

2000

En 20 años, **31** localidades han mantenido un nivel **alto** de rezago social persistente

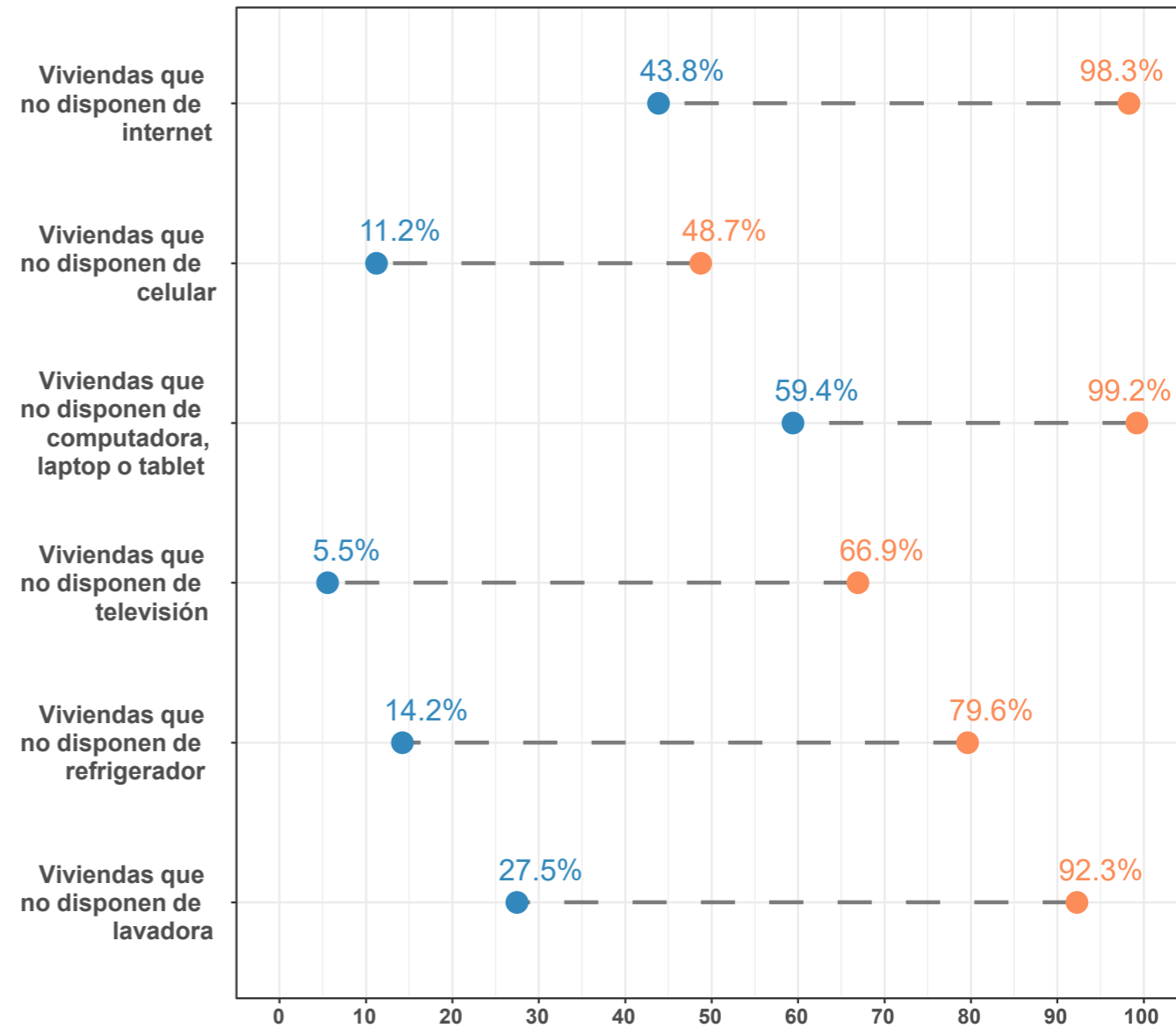
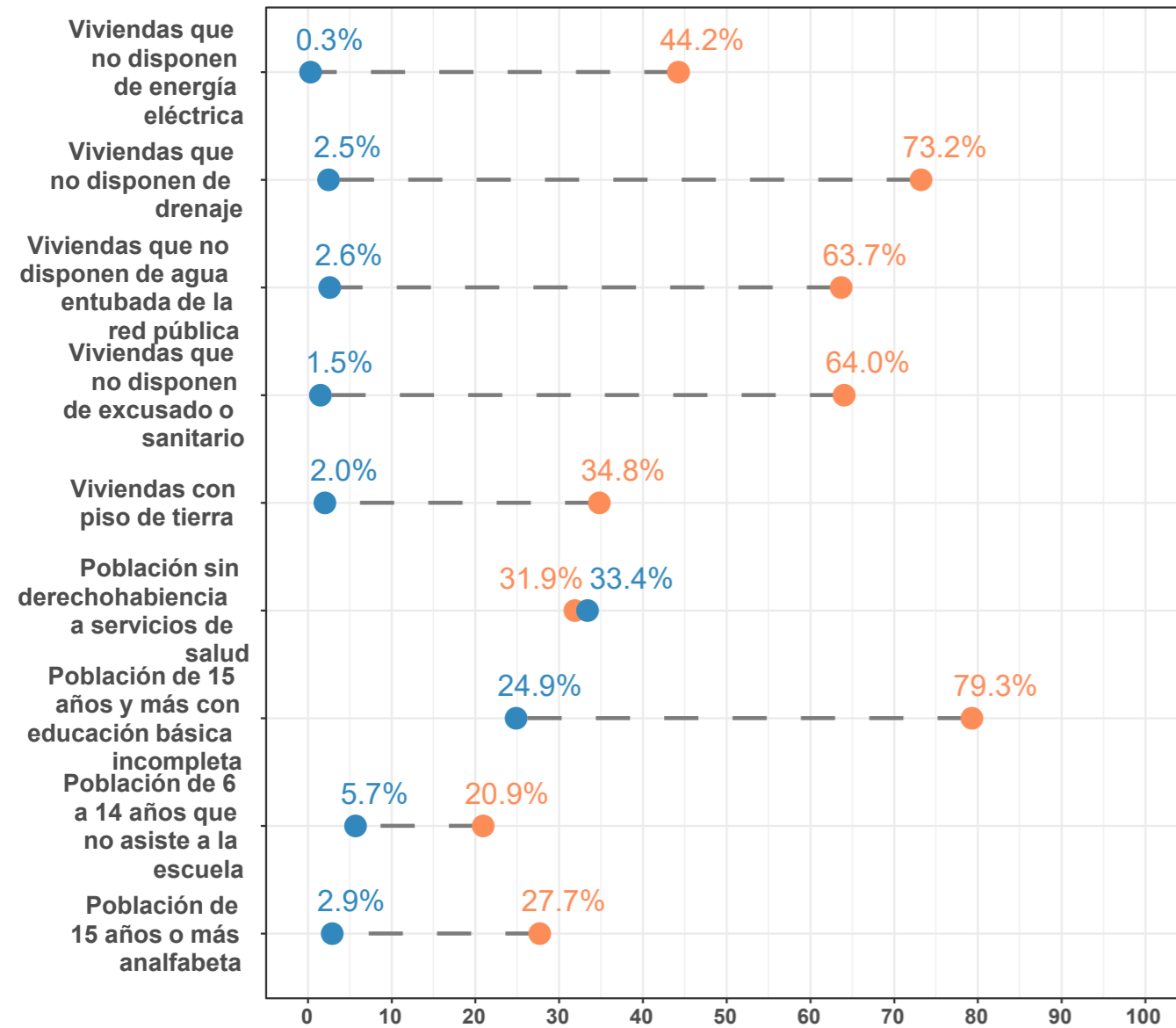
2020



# Indicadores del IRSL, 2020

## Indicadores relacionados con el acceso a los derechos sociales

## Indicadores relacionados con la disponibilidad de bienes en el hogar



● Valor de la entidad federativa ● Promedio de los valores en las localidades con alto nivel de rezago social persistente