

18  
AÑOS

**CONCEVAL**

Consejo Nacional de Evaluación  
de la Política de Desarrollo Social

# Rezago social longitudinal para las localidades de Guanajuato

2000 - 2020

Lo que se mide se puede mejorar

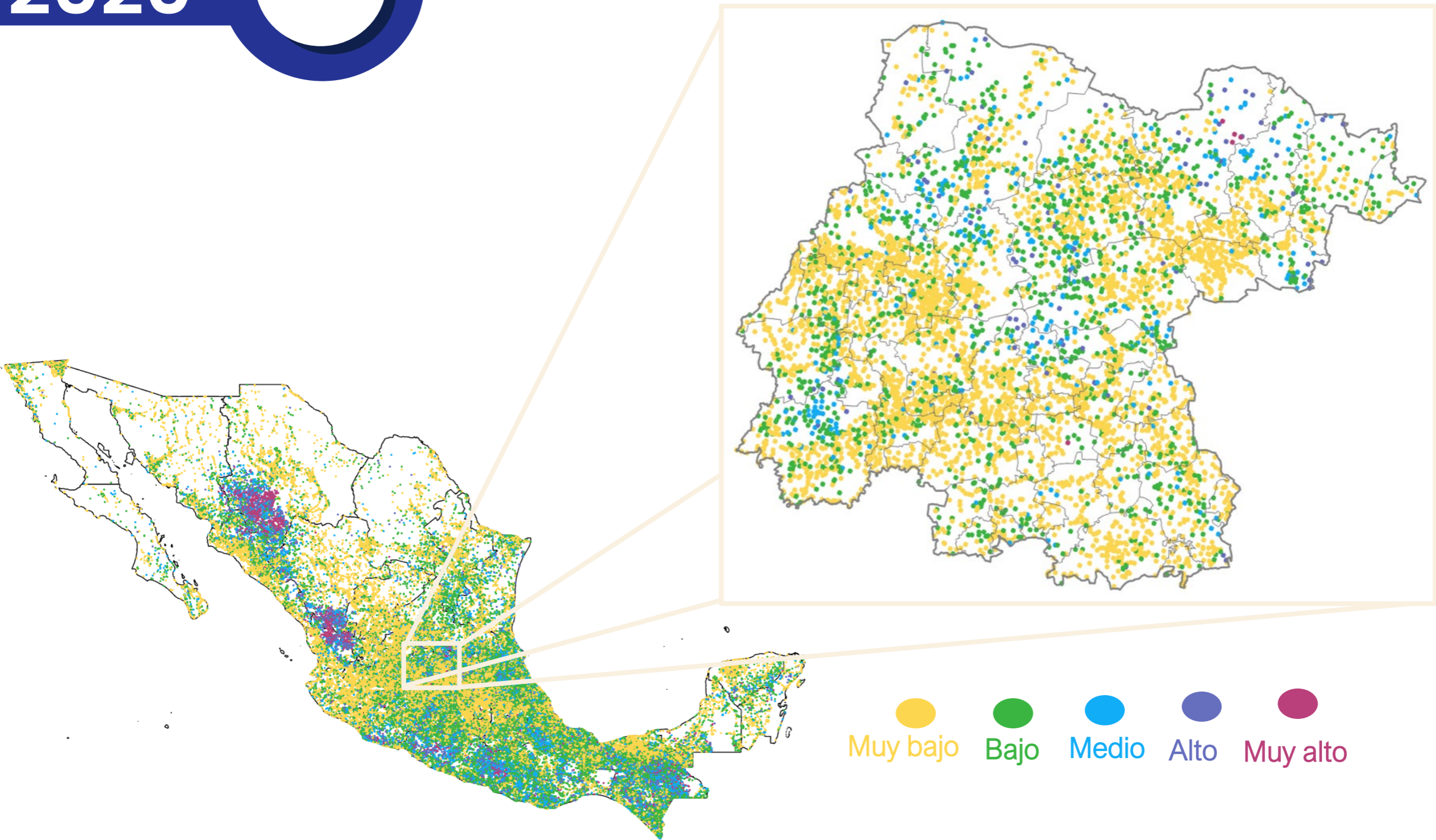
# Rezago social longitudinal

El Rezago social longitudinal da seguimiento en el tiempo a una medida que agrega indicadores de educación, acceso a los servicios de salud, calidad y espacios de la vivienda, servicios básicos en la vivienda y bienes en el hogar en las localidades del país.



2020 >

# Guanajuato



# Grado de rezago social longitudinal

2000



De las 107,215  
localidades del país

5,835 se encontraban  
en Guanajuato

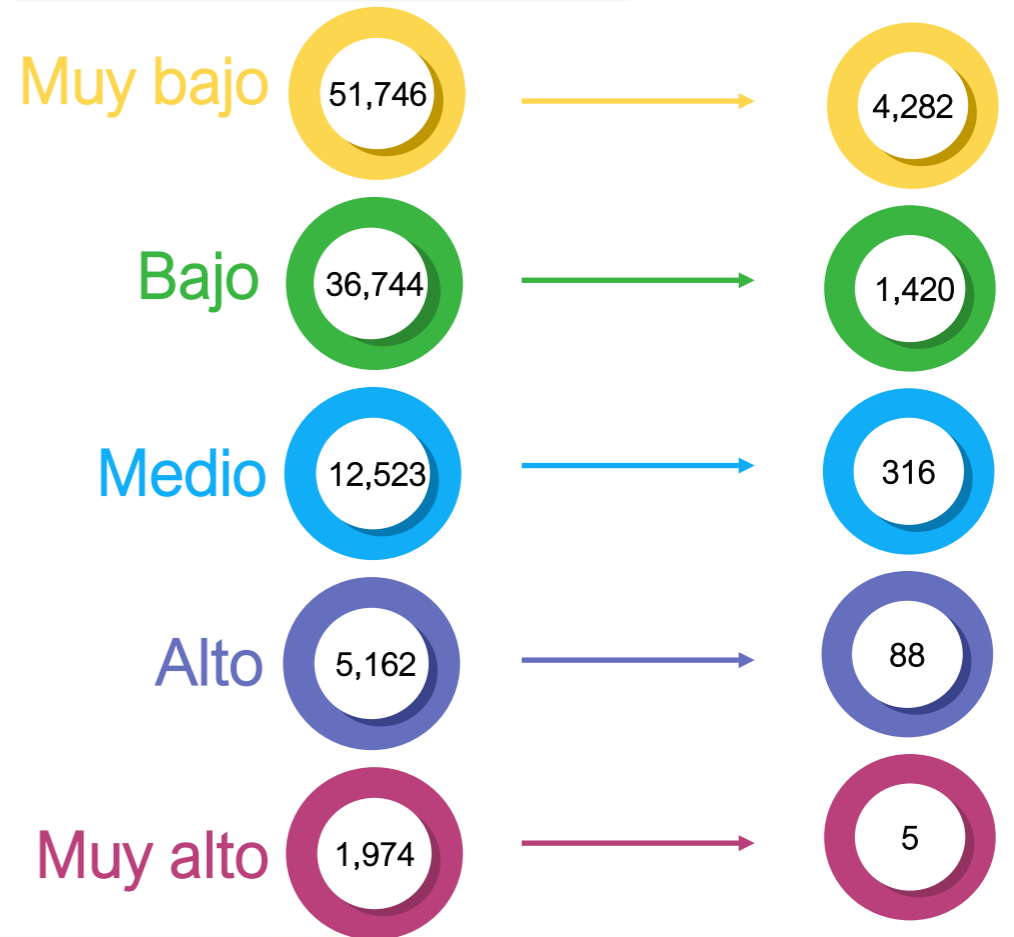


2020



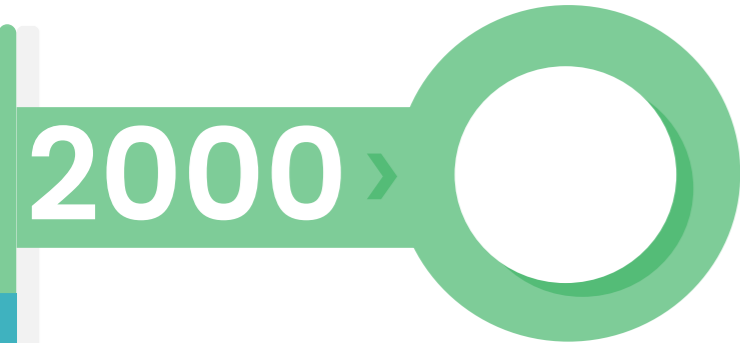
De las 108,149  
localidades del país

6,111 se encontraban  
en Guanajuato



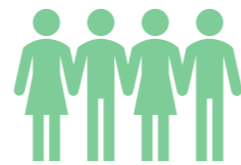


# Rezago social longitudinal

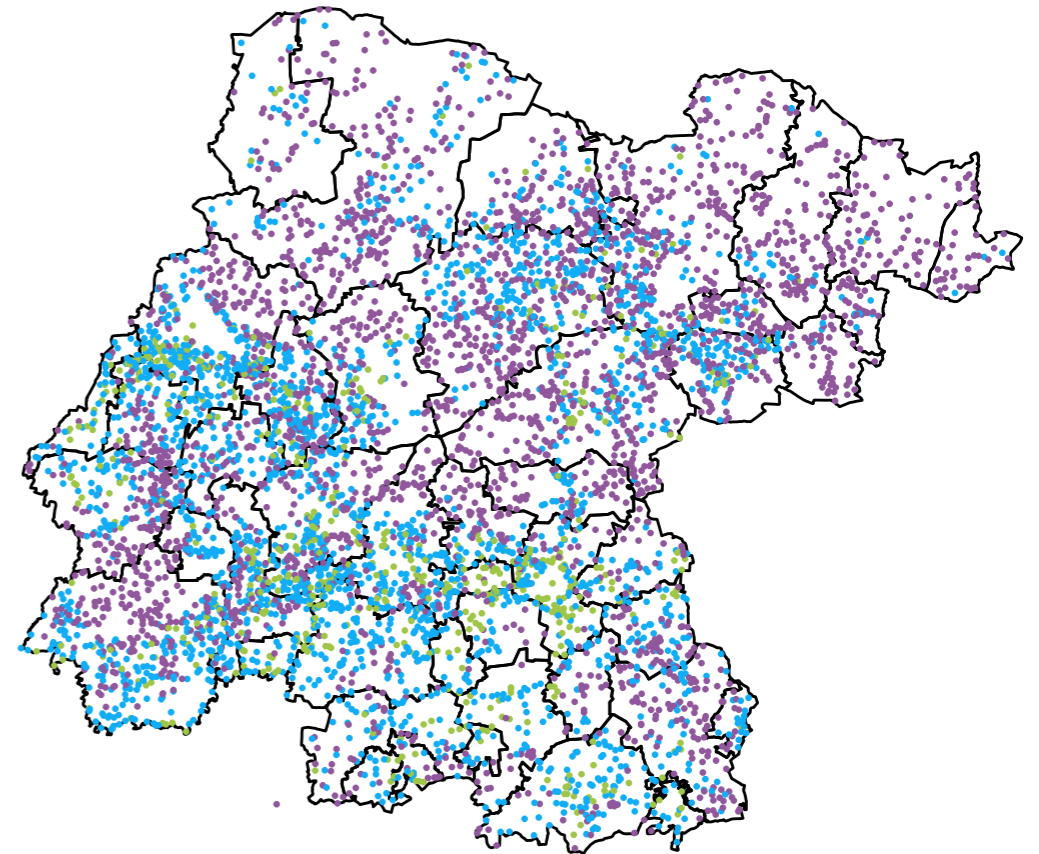
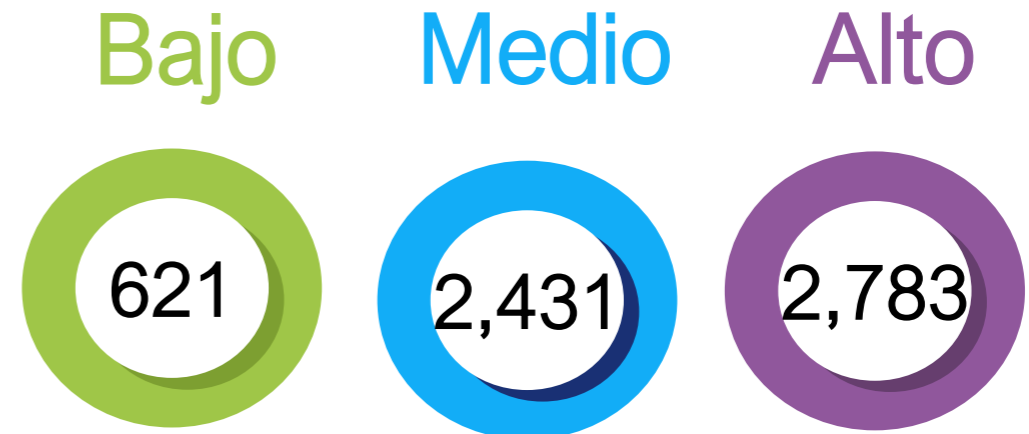


De las **5,835** localidades de Guanajuato:

**47.7%** se encontraban en un nivel **alto** de rezago social y **10.6%** en un nivel **bajo** de rezago social



Esto representó **442,972** personas que vivían en localidades de **alto** rezago social



# Rezago social longitudinal



De las **5,757** localidades de Guanajuato:

**2005** >

35

Localidades pasaron de **alto** a **bajo** nivel de rezago social respecto al periodo anterior

Dos

Localidades pasaron de **bajo** a **alto** nivel de rezago social respecto al periodo anterior

Bajo



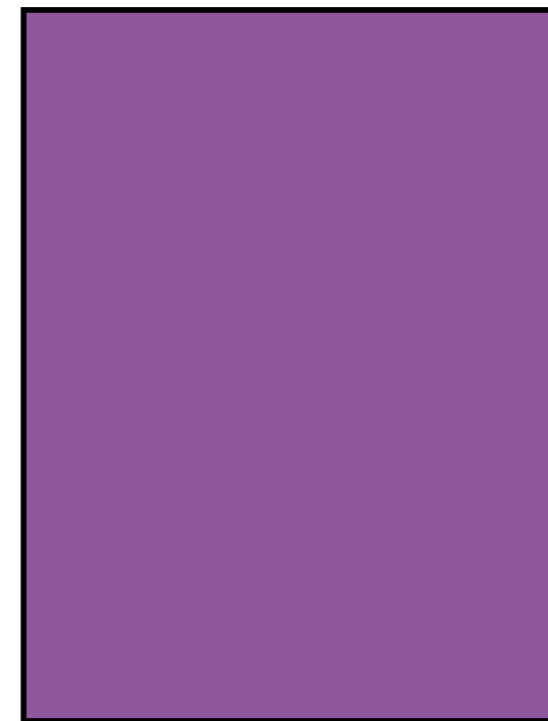
Medio



Alto



47.7%



2000

% de localidades con alto rezago social

24.4%



2005

# Rezago social longitudinal



De las **6,141** localidades de Guanajuato:

Bajo

Medio

Alto



2010

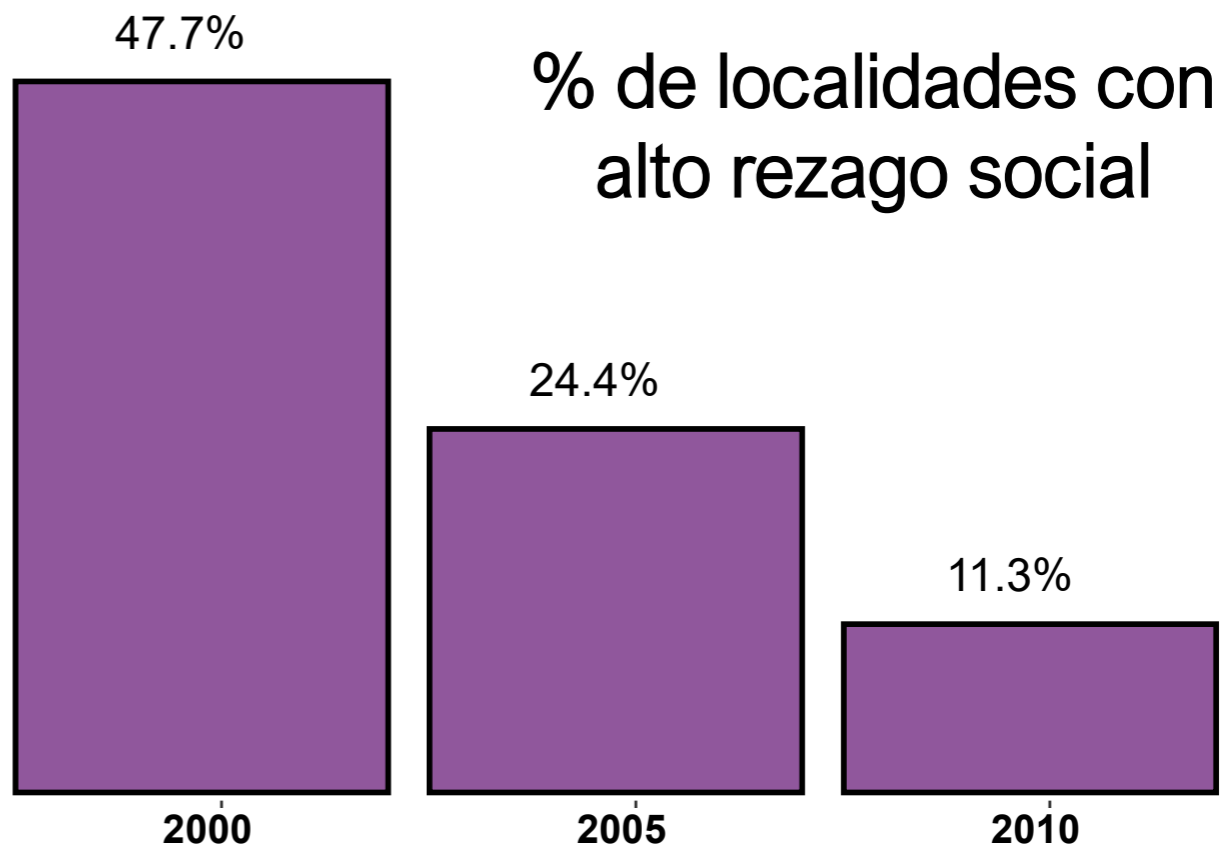
19

Localidades pasaron de **alto** a **bajo** nivel de rezago social respecto al periodo anterior

Tres

Localidades pasaron de **bajo** a **alto** nivel de rezago social respecto al periodo anterior

% de localidades con alto rezago social



# Rezago social longitudinal



De las **6,111** localidades de Guanajuato:

**2.1%** se encontraban en **alto** de rezago social

Bajo

Medio

Alto



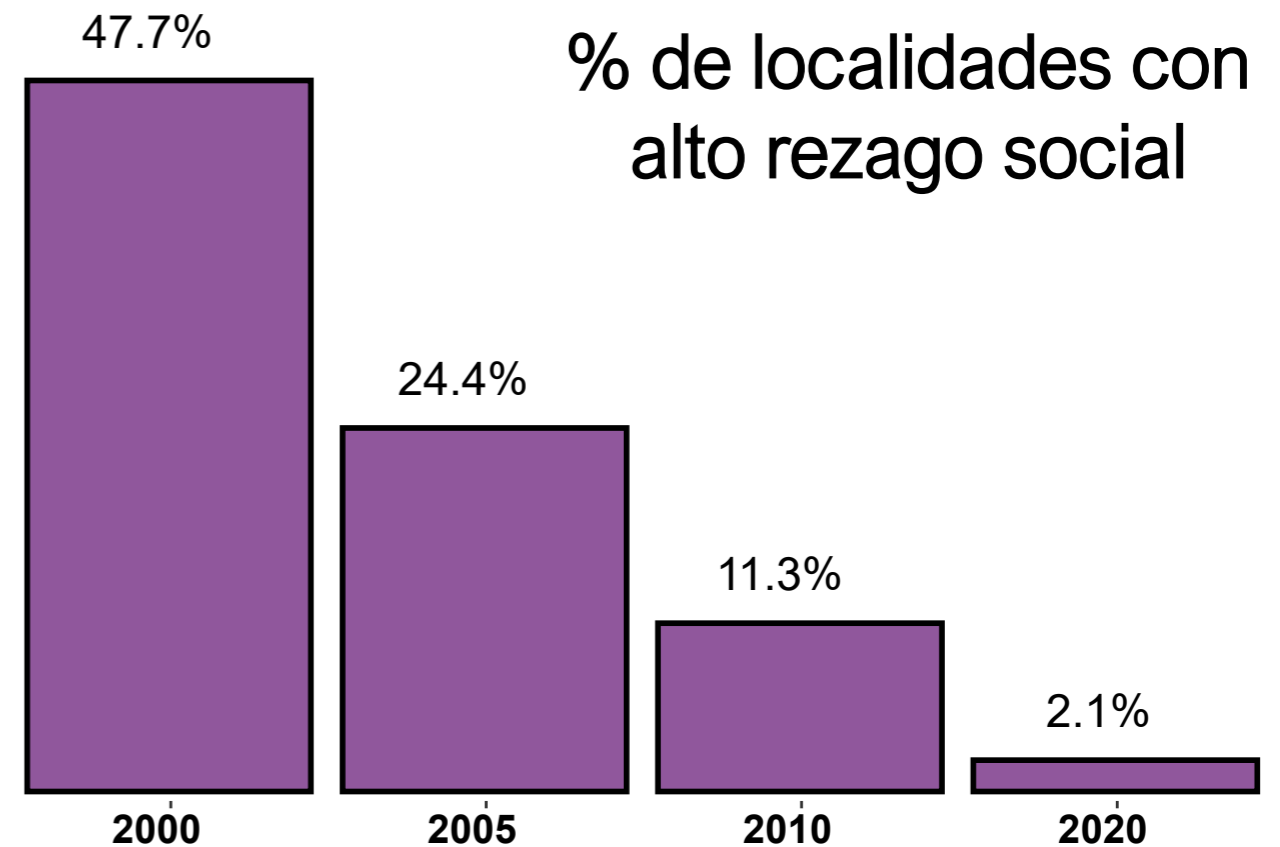
**2020** >

136

Localidades pasaron de **alto** a **bajo** nivel de rezago social respecto al periodo anterior

Una

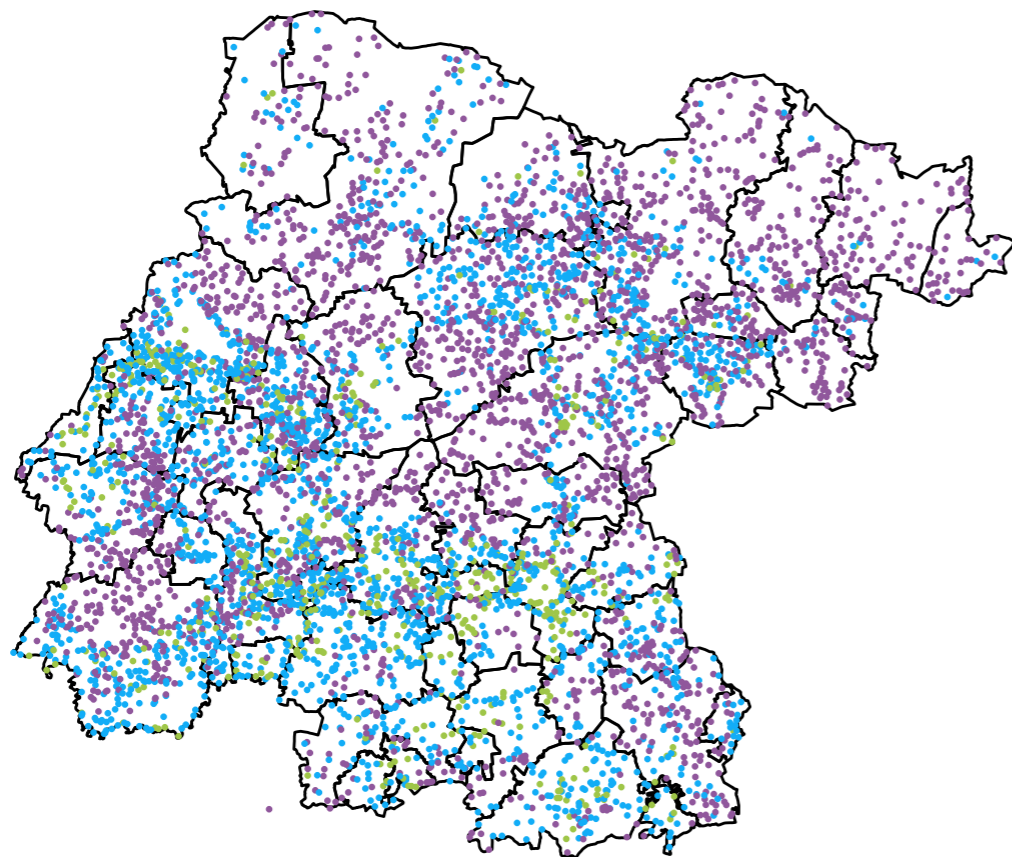
Localidad pasó de **bajo** a **alto** nivel de rezago social respecto al periodo anterior



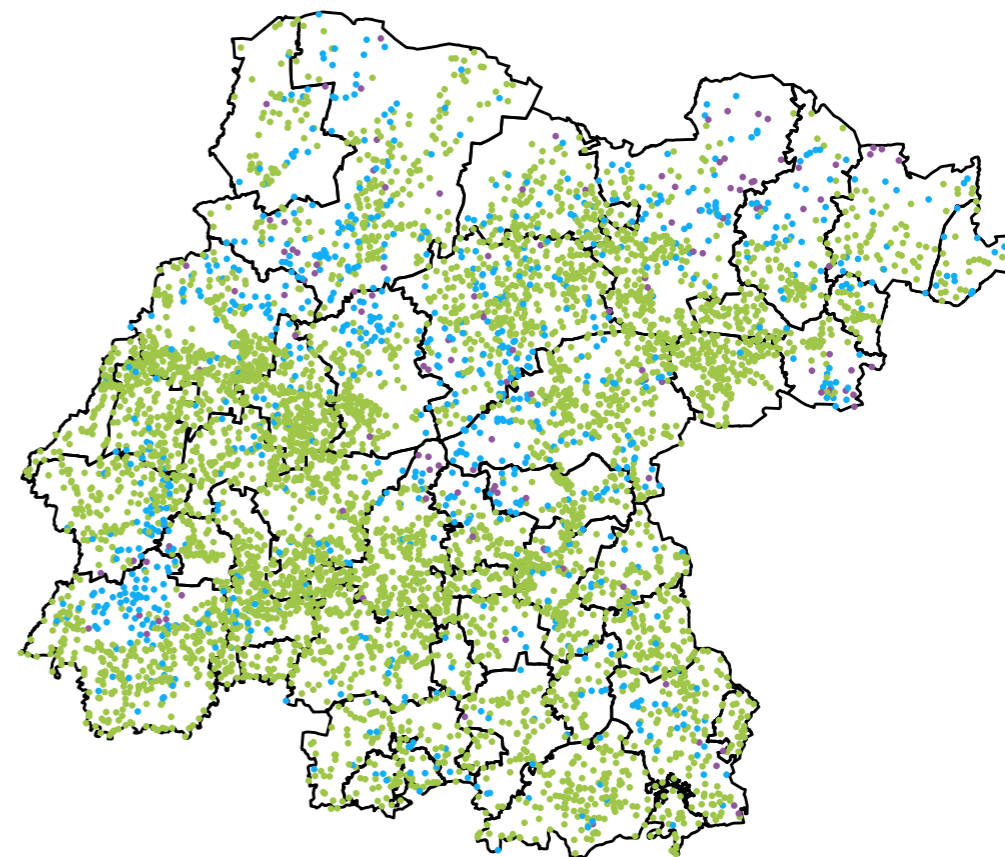


# Rezago social longitudinal

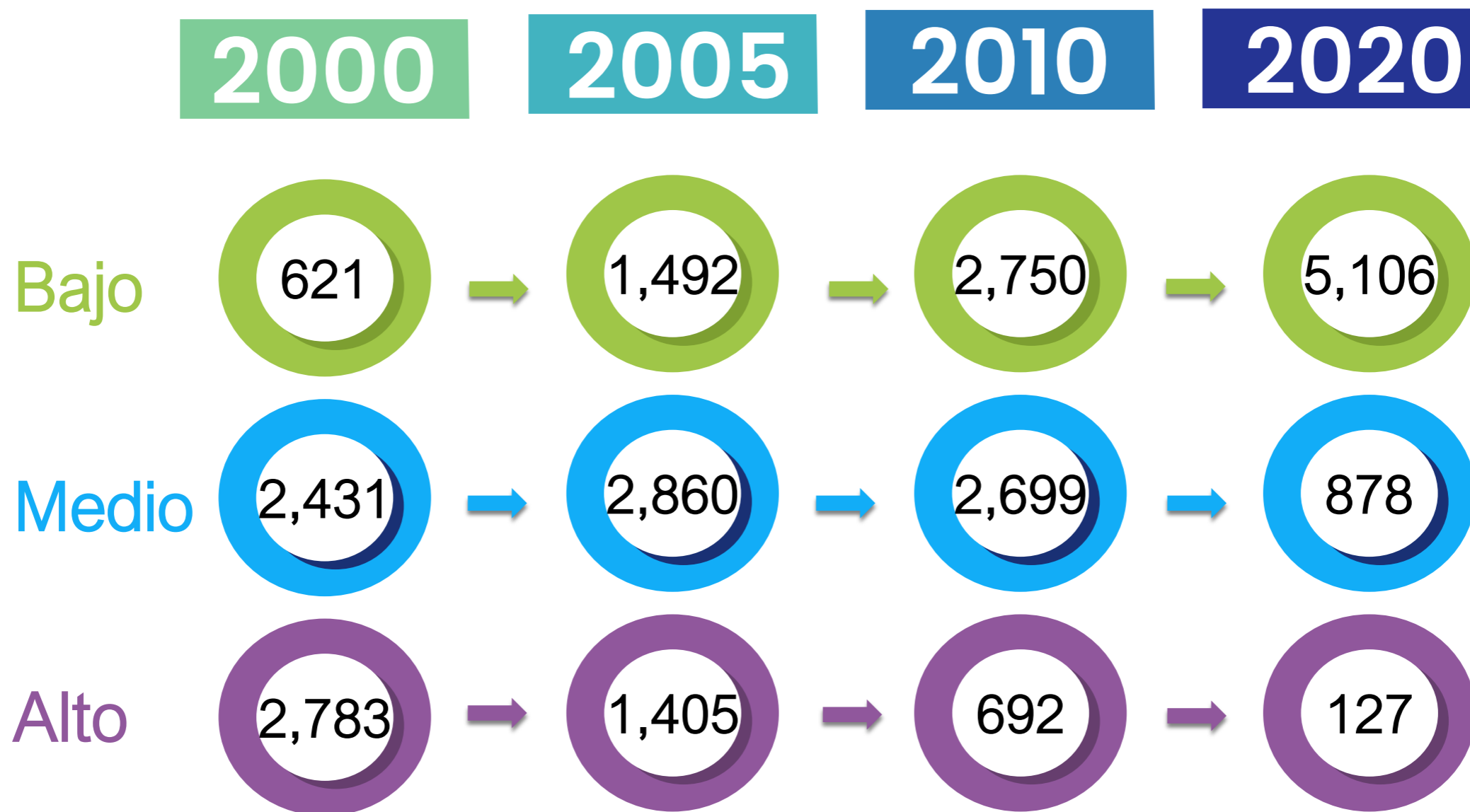
2000



2020



# Número de localidades, según nivel de rezago social longitudinal al interior de Guanajuato

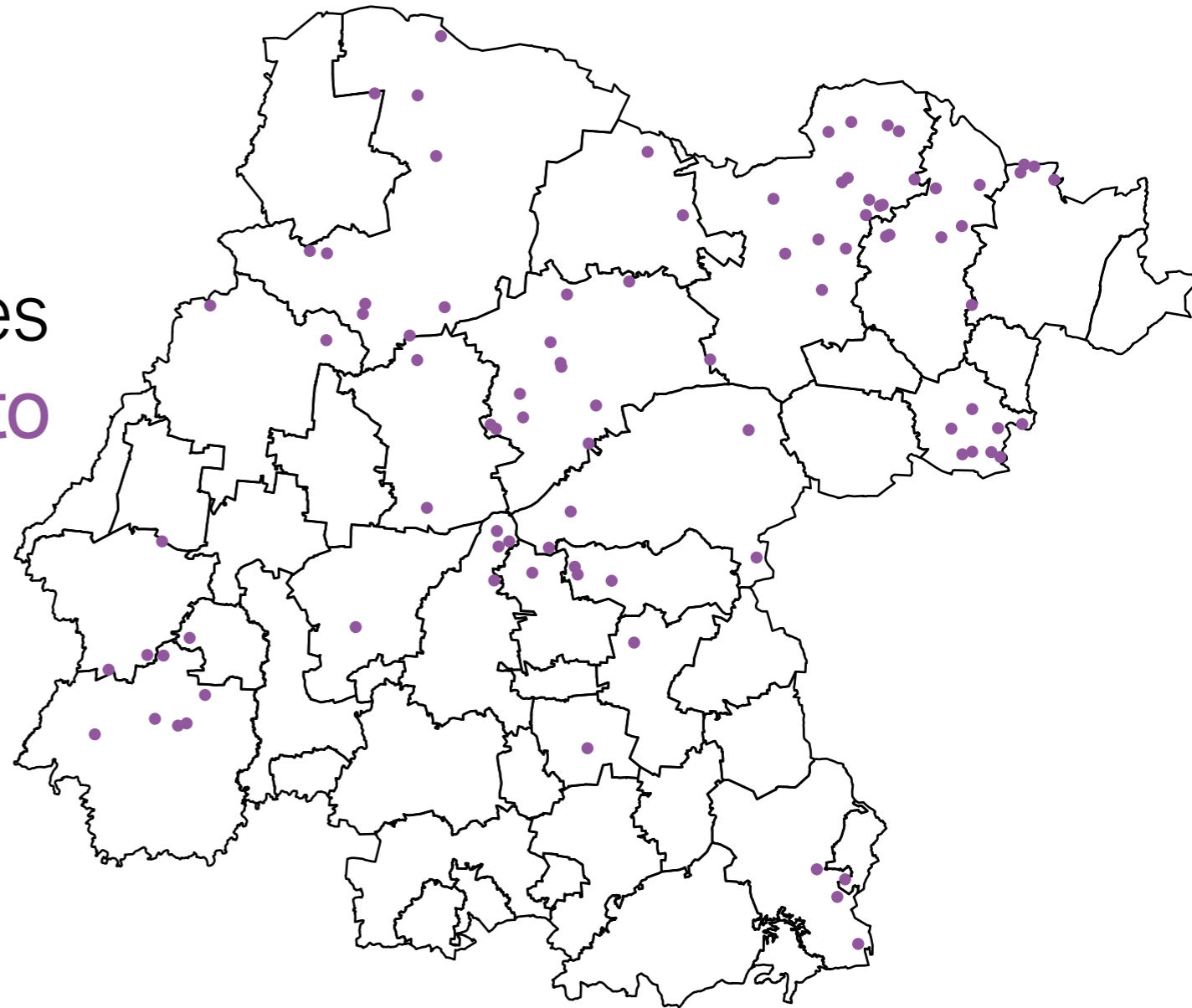


# Rezago social longitudinal

2000

En 20 años, **92** localidades han mantenido un nivel **alto** de rezago social persistente

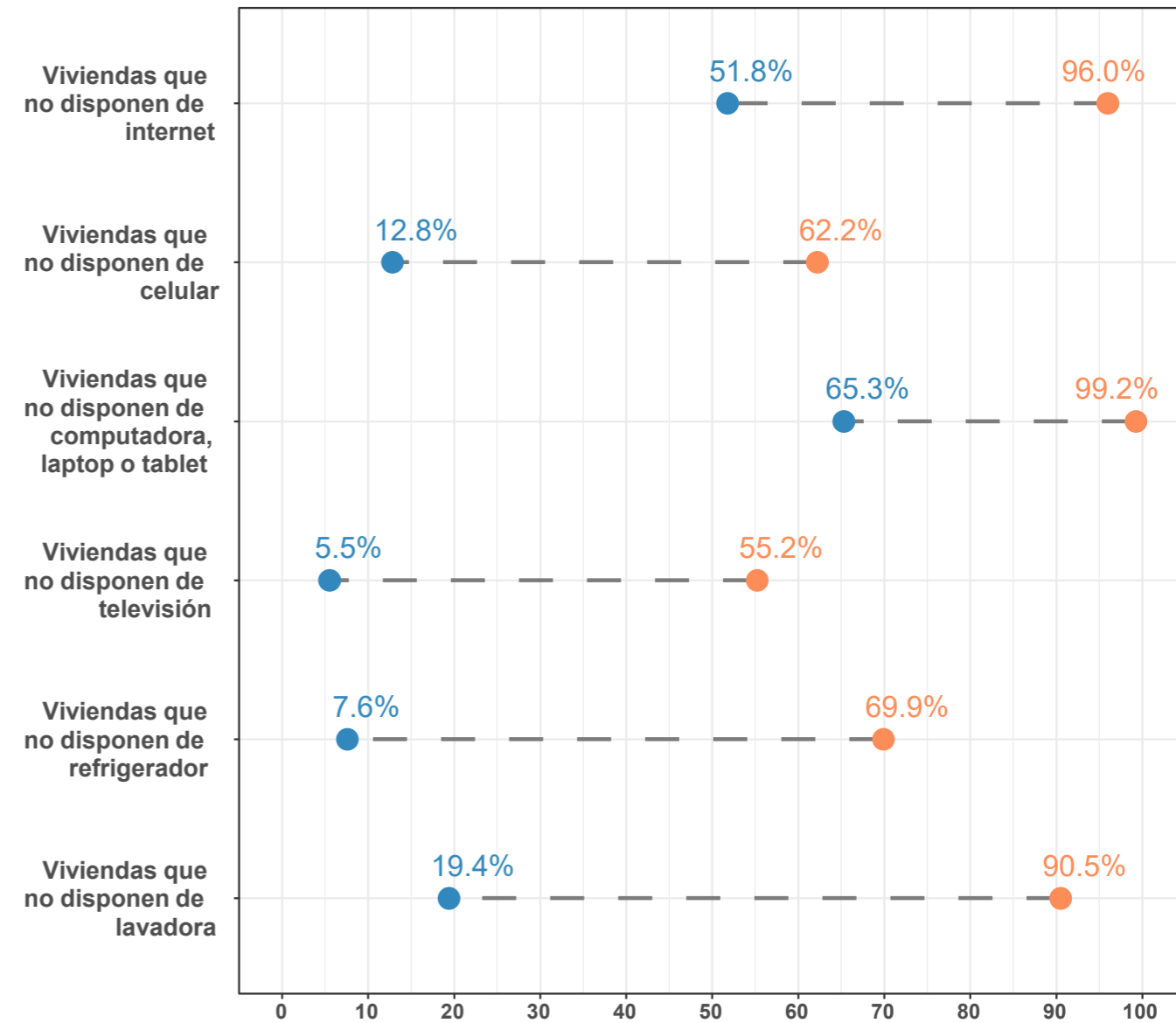
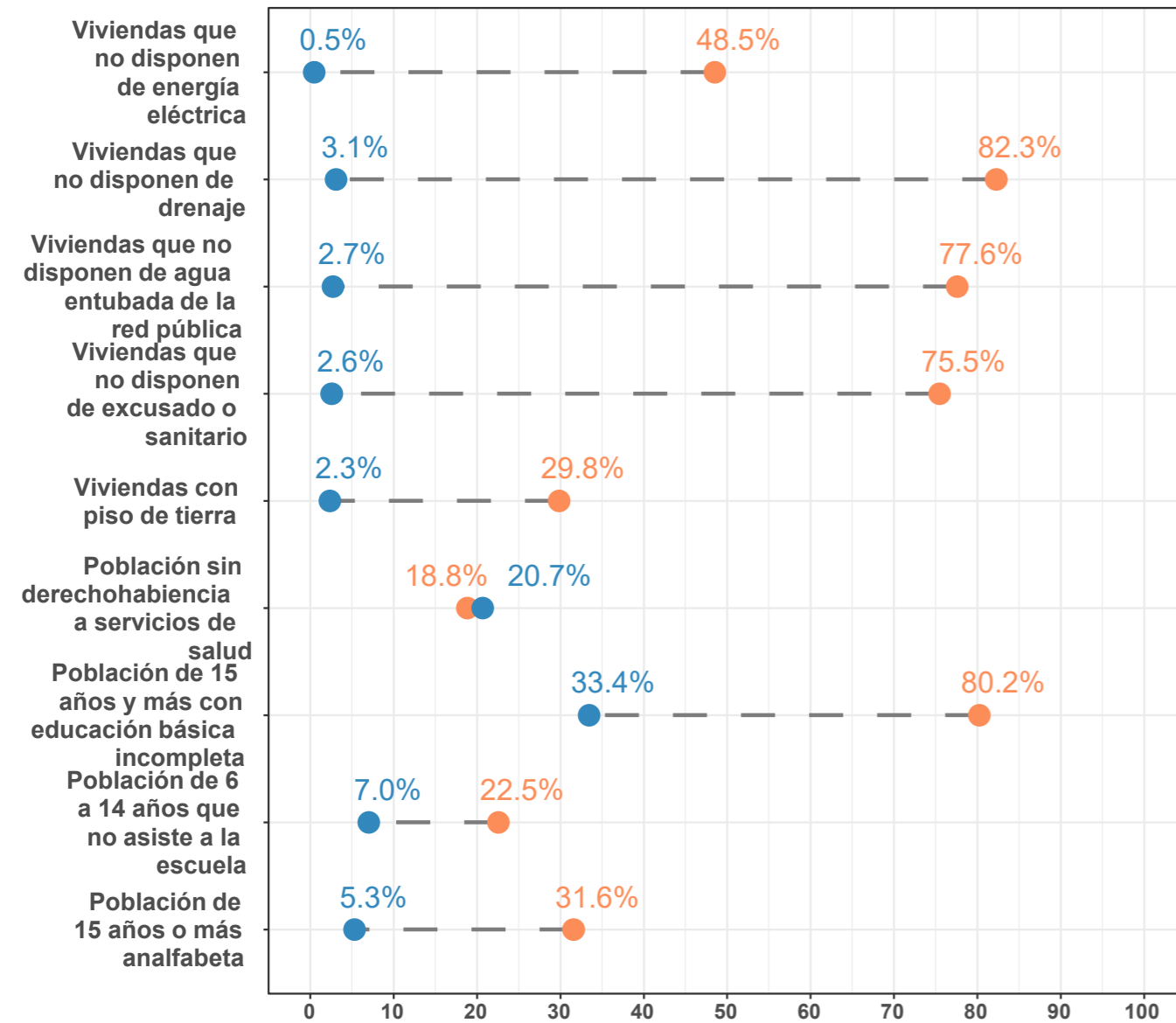
2020



# Indicadores del IRSL, 2020

## Indicadores relacionados con el acceso a los derechos sociales

## Indicadores relacionados con la disponibilidad de bienes en el hogar



● Valor de la entidad federativa ● Promedio de los valores en las localidades con alto nivel de rezago social persistente