

18
AÑOS

CONSEVAL

Consejo Nacional de Evaluación
de la Política de Desarrollo Social

Rezago social longitudinal para las localidades de Guerrero

2000 - 2020

Lo que se mide se puede mejorar

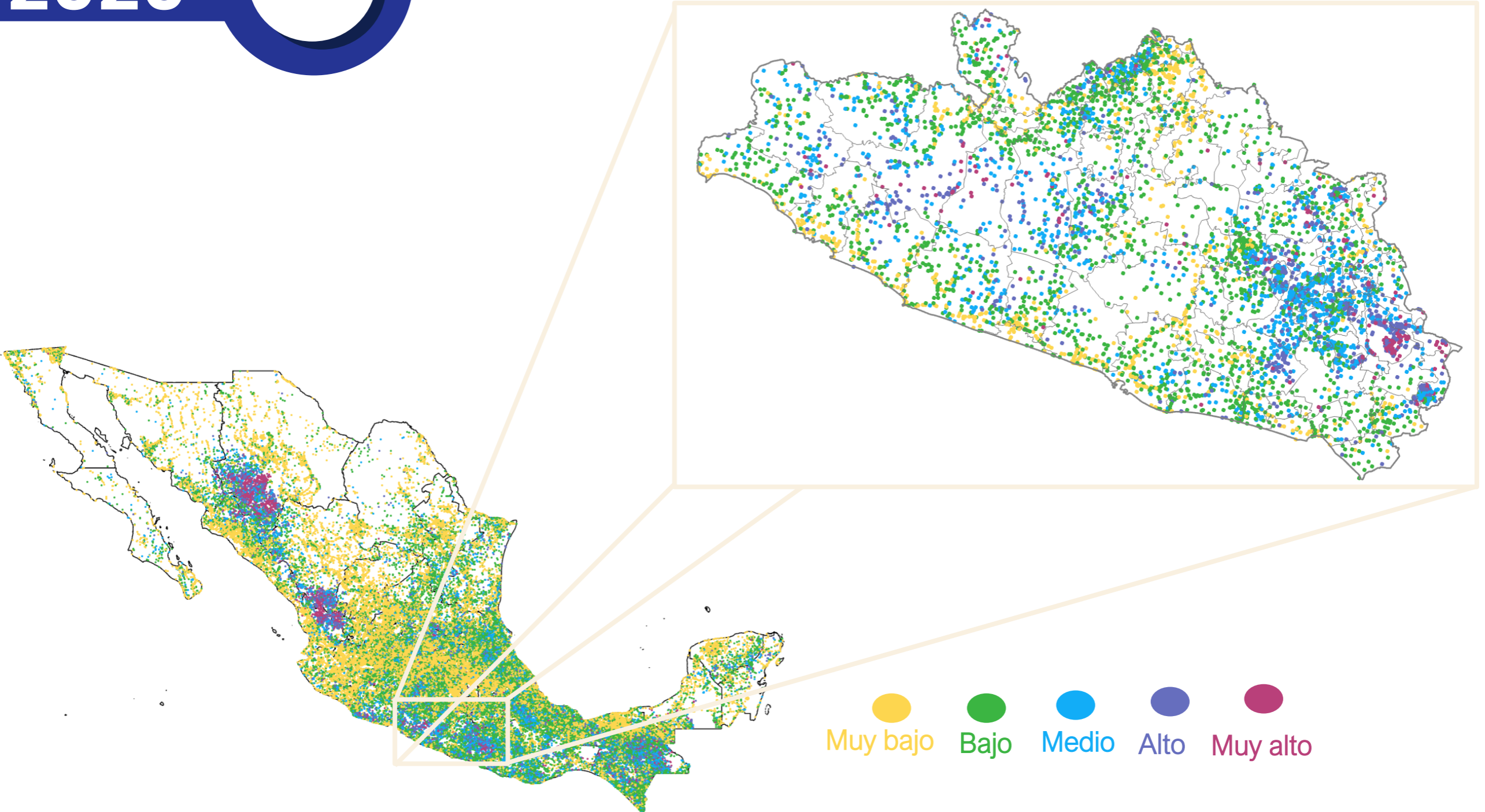
Rezago social longitudinal

El Rezago social longitudinal da seguimiento en el tiempo a una medida que agrega indicadores de educación, acceso a los servicios de salud, calidad y espacios de la vivienda, servicios básicos en la vivienda y bienes en el hogar en las localidades del país.



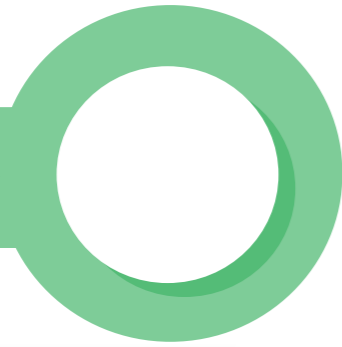
2020 >

Guerrero



Grado de rezago social longitudinal

2000



De las 107,215
localidades del país

5,522 se encontraban
en Guerrero

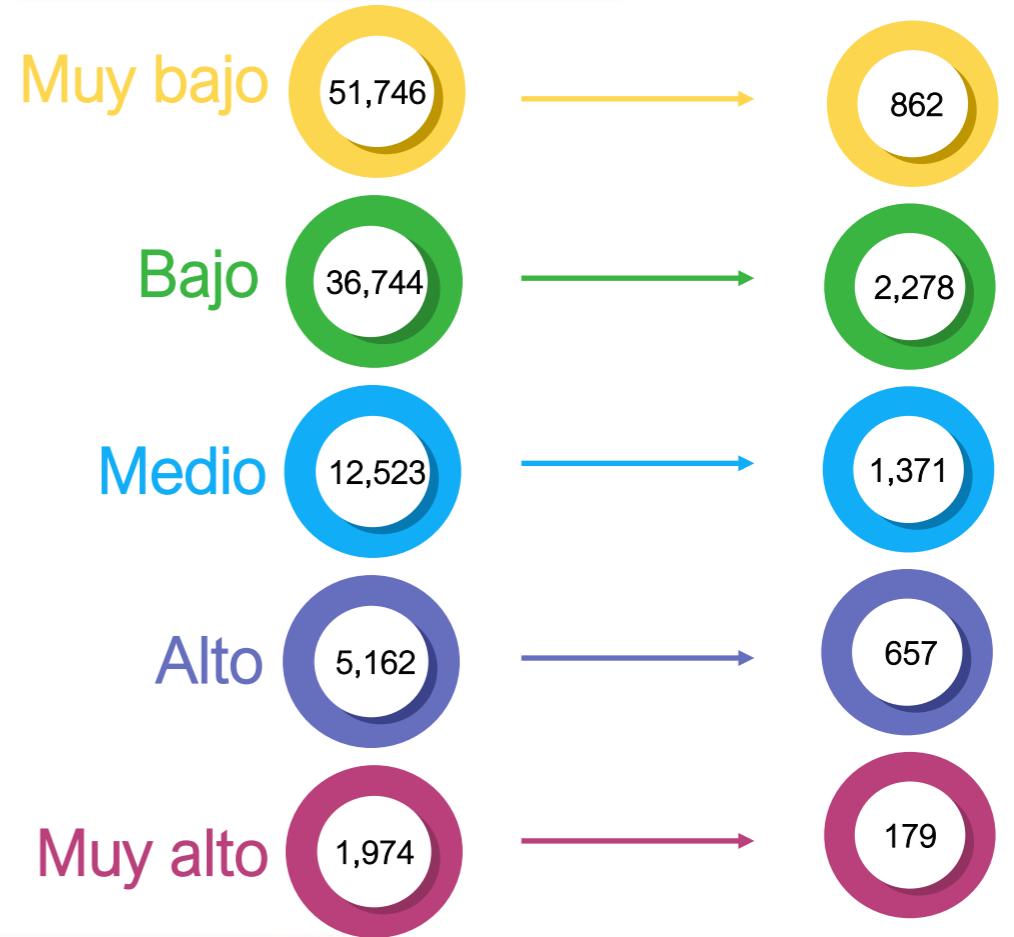


2020



De las 108,149
localidades del país

5,347 se encontraban
en Guerrero



Rezago social longitudinal

2000



De las 5,522 localidades de Guerrero:

57.5% se encontraban en un nivel **alto** de rezago social y 6.7% en un nivel **bajo** de rezago social

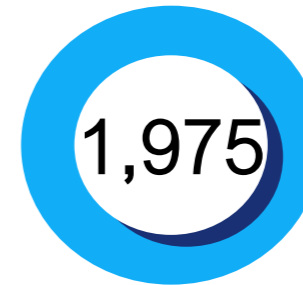


Esto representó 506,578 personas que vivían en localidades de **alto** rezago social

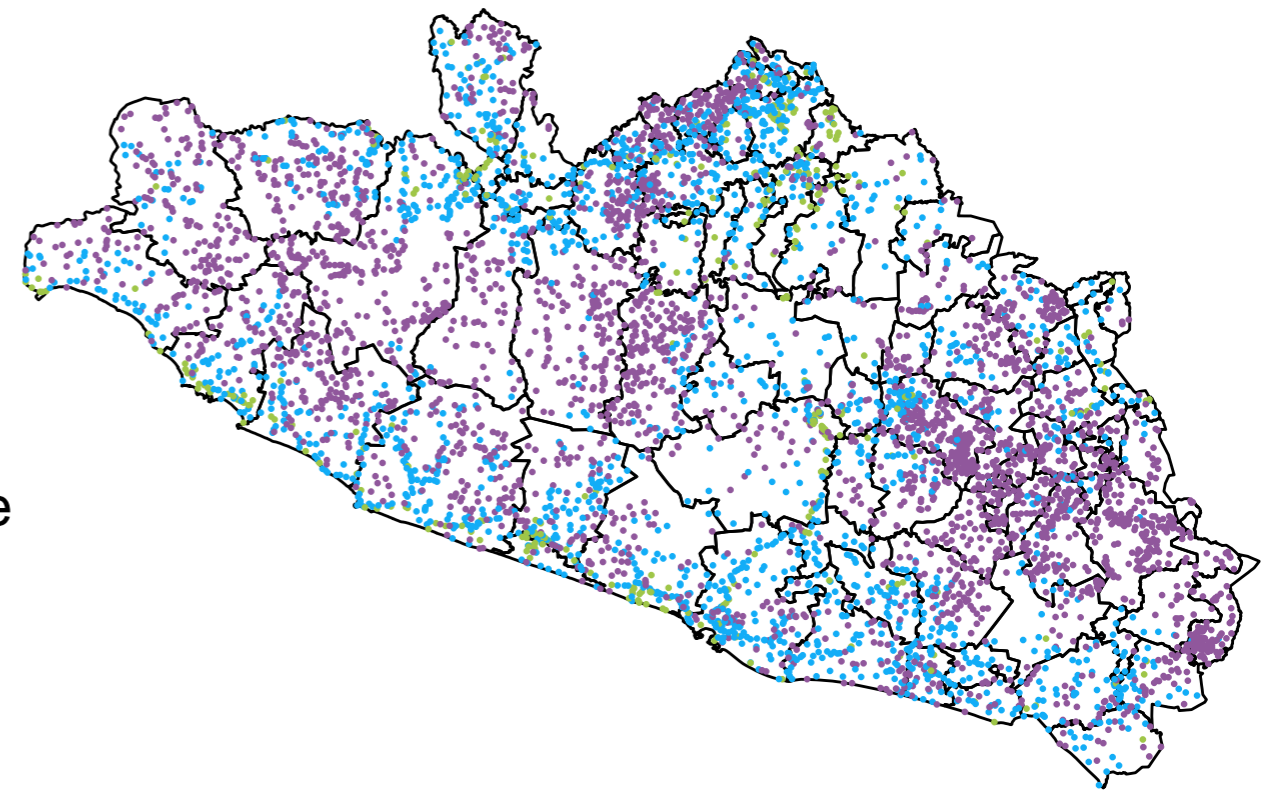
Bajo



Medio



Alto



Rezago social longitudinal



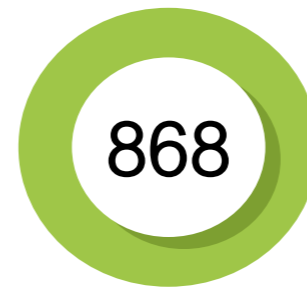
De las 5,295 localidades de Guerrero:

2005 >

Diez

Localidades pasaron de **alto** a **bajo** nivel de rezago social respecto al periodo anterior

Bajo



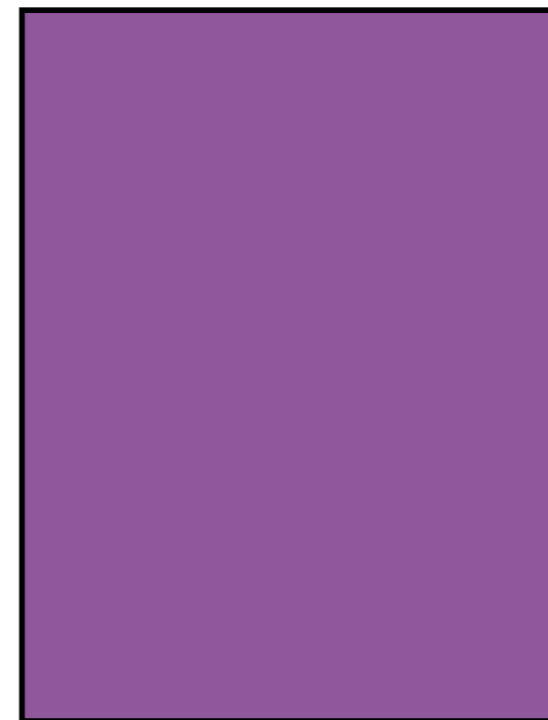
Medio



Alto



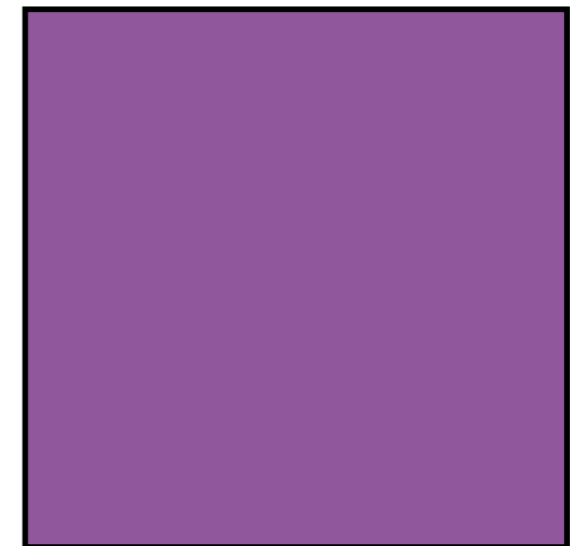
57.5%



2000

% de localidades con alto rezago social

43.5%



2005

Rezago social longitudinal



De las **5,329** localidades de Guerrero:

2010

30

Localidades pasaron de **alto** a **bajo** nivel de rezago social respecto al periodo anterior

Una

Localidad pasó de **bajo** a **alto** nivel de rezago social respecto al periodo anterior

Bajo



Medio



Alto



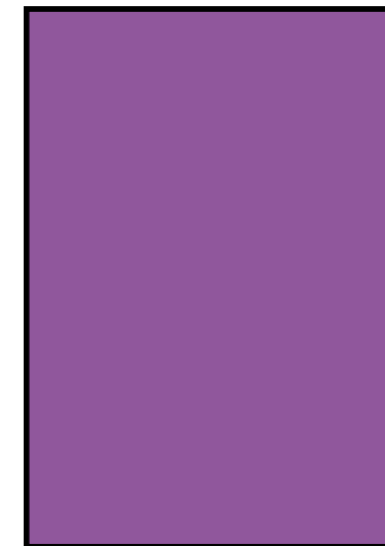
57.5%



2000

% de localidades con alto rezago social

43.5%



2005

20.2%



2010

Rezago social longitudinal



De las **5,347** localidades de Guerrero:

4.4% se encontraban en **alto** de rezago social

Bajo



Medio



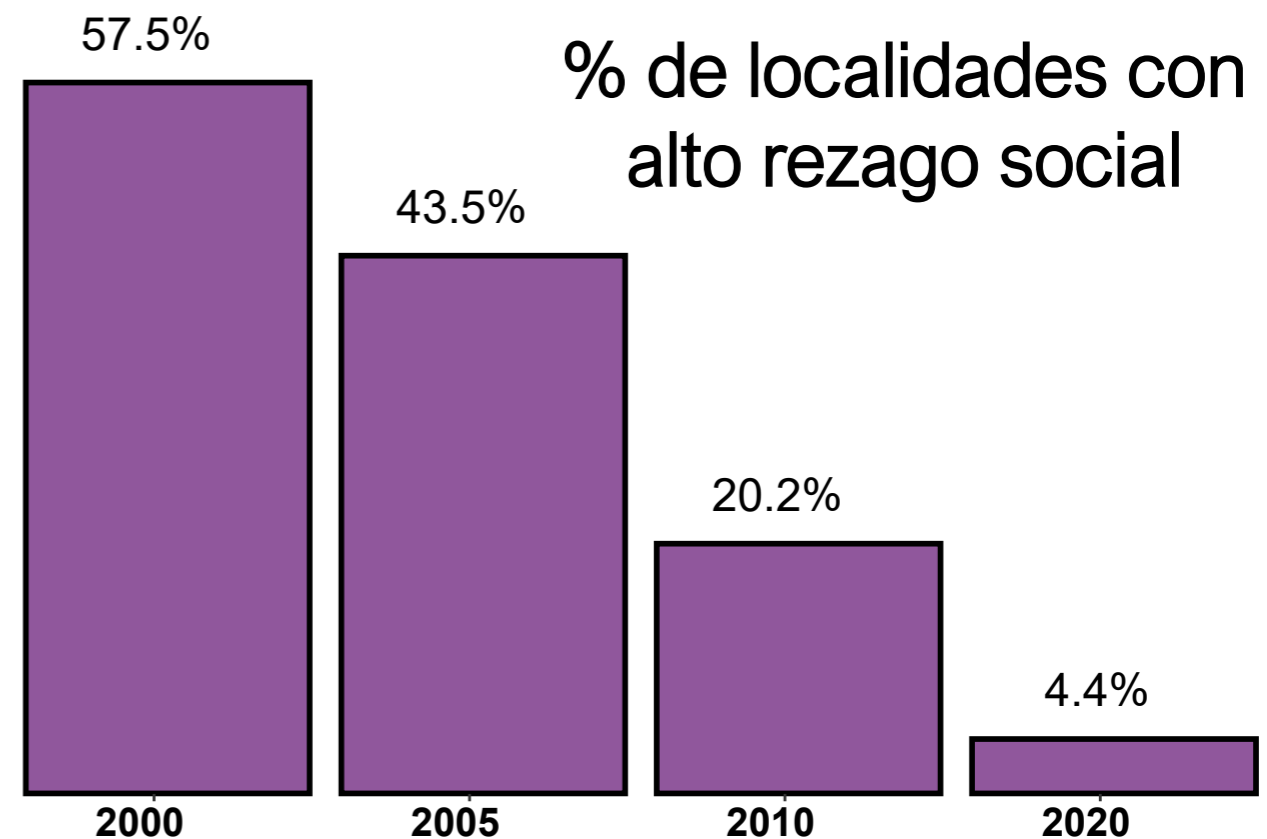
Alto



2020 >

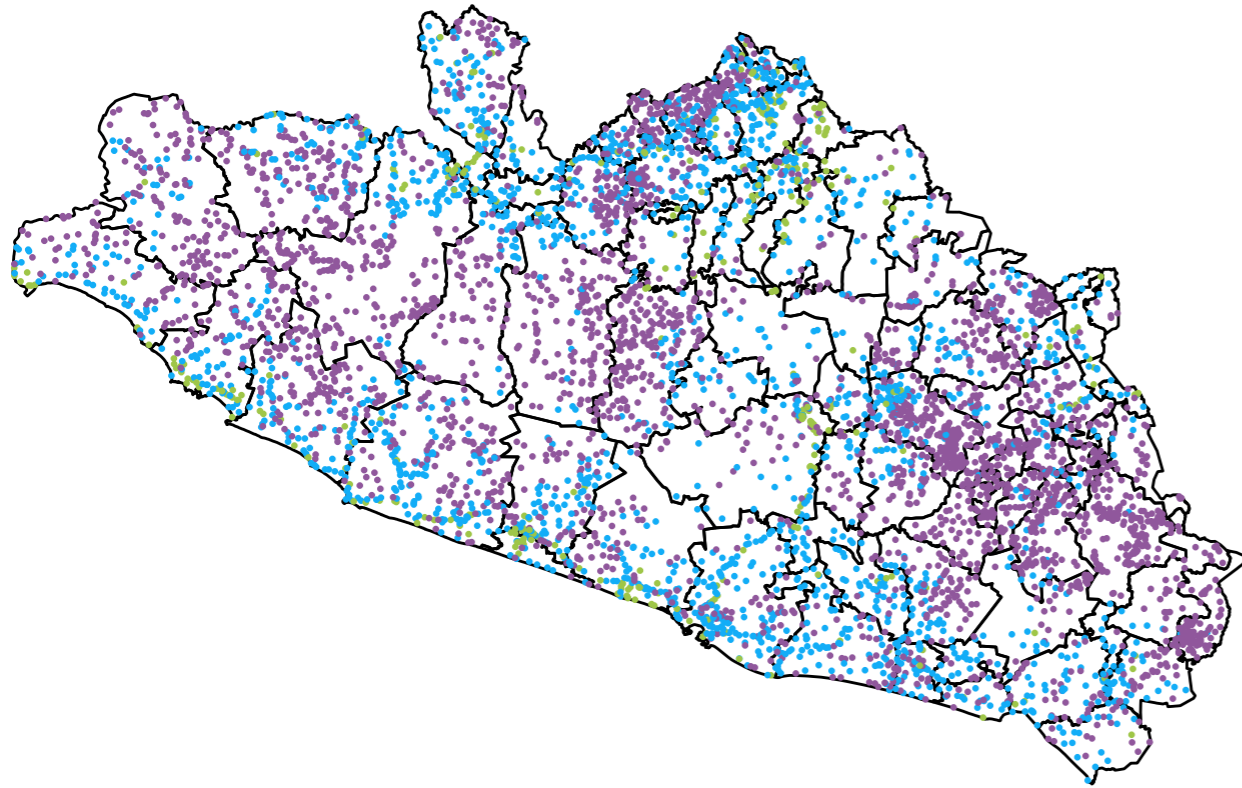
132

Localidades pasaron de **alto** a **bajo** nivel de rezago social respecto al periodo anterior

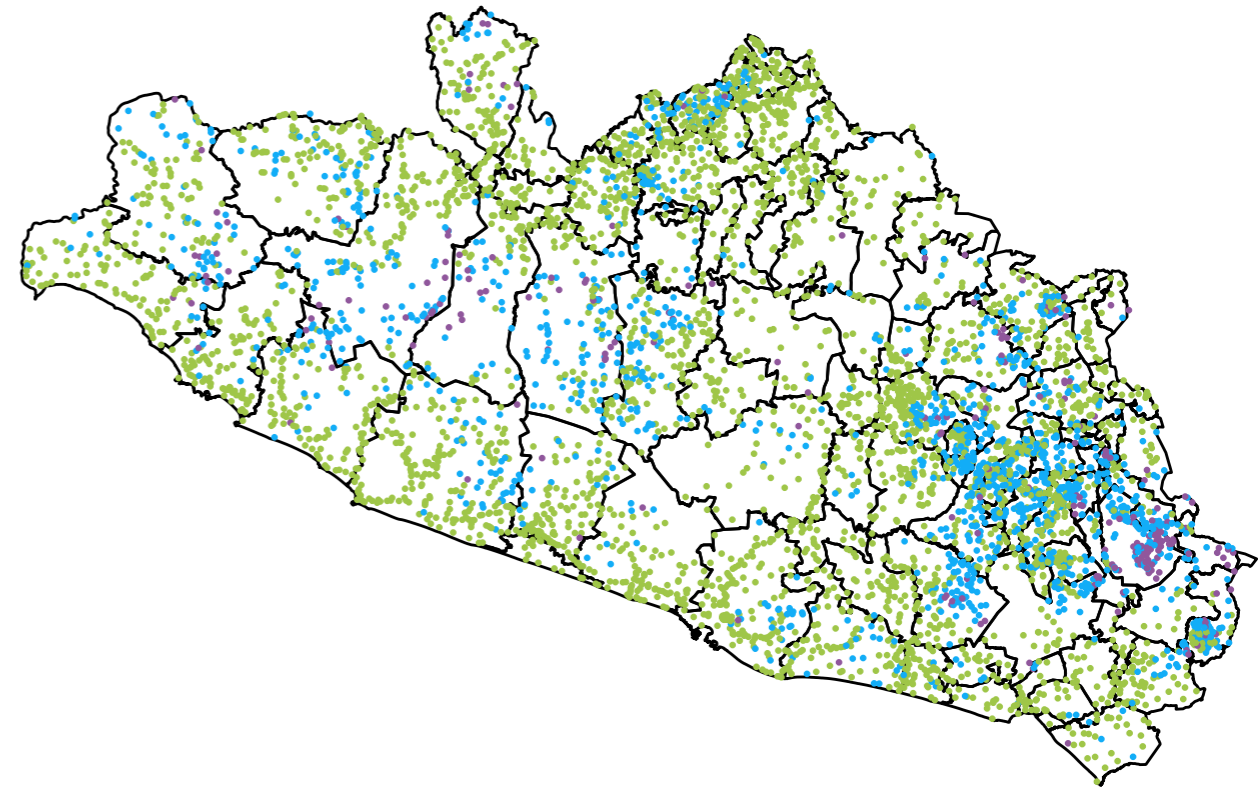


Rezago social longitudinal

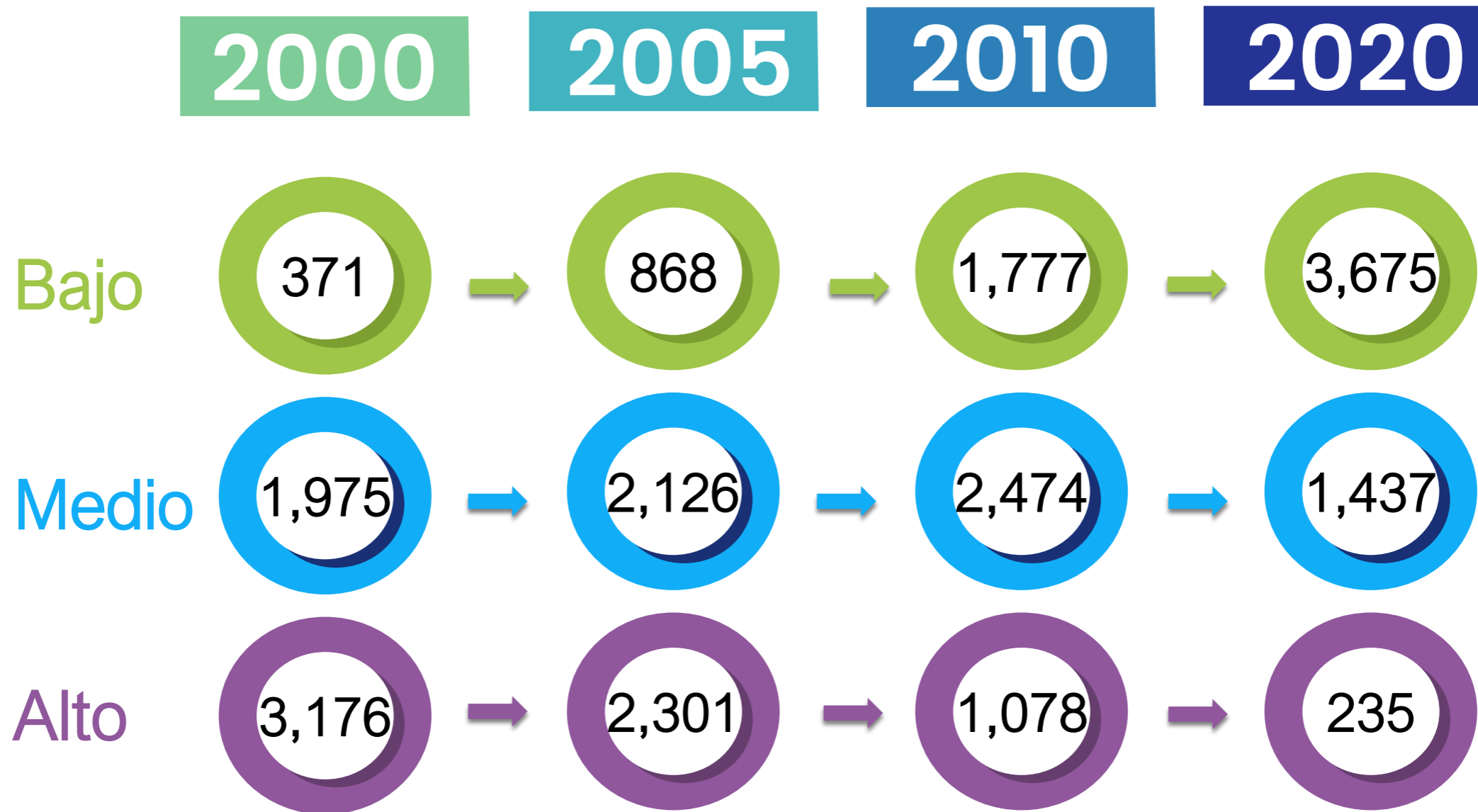
2000



2020



Número de localidades, según nivel de rezago social longitudinal al interior de Guerrero

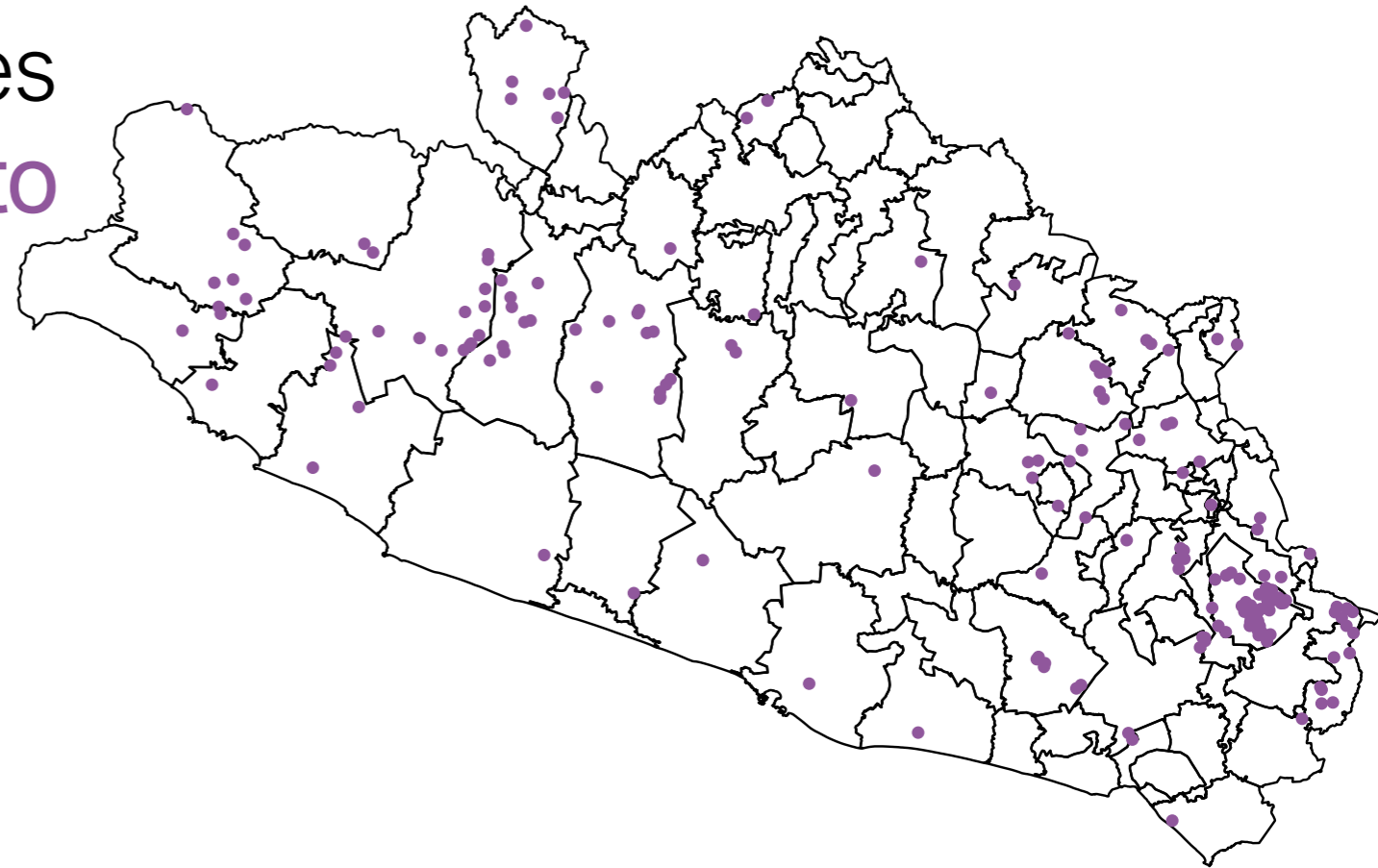


Rezago social longitudinal

2000 >

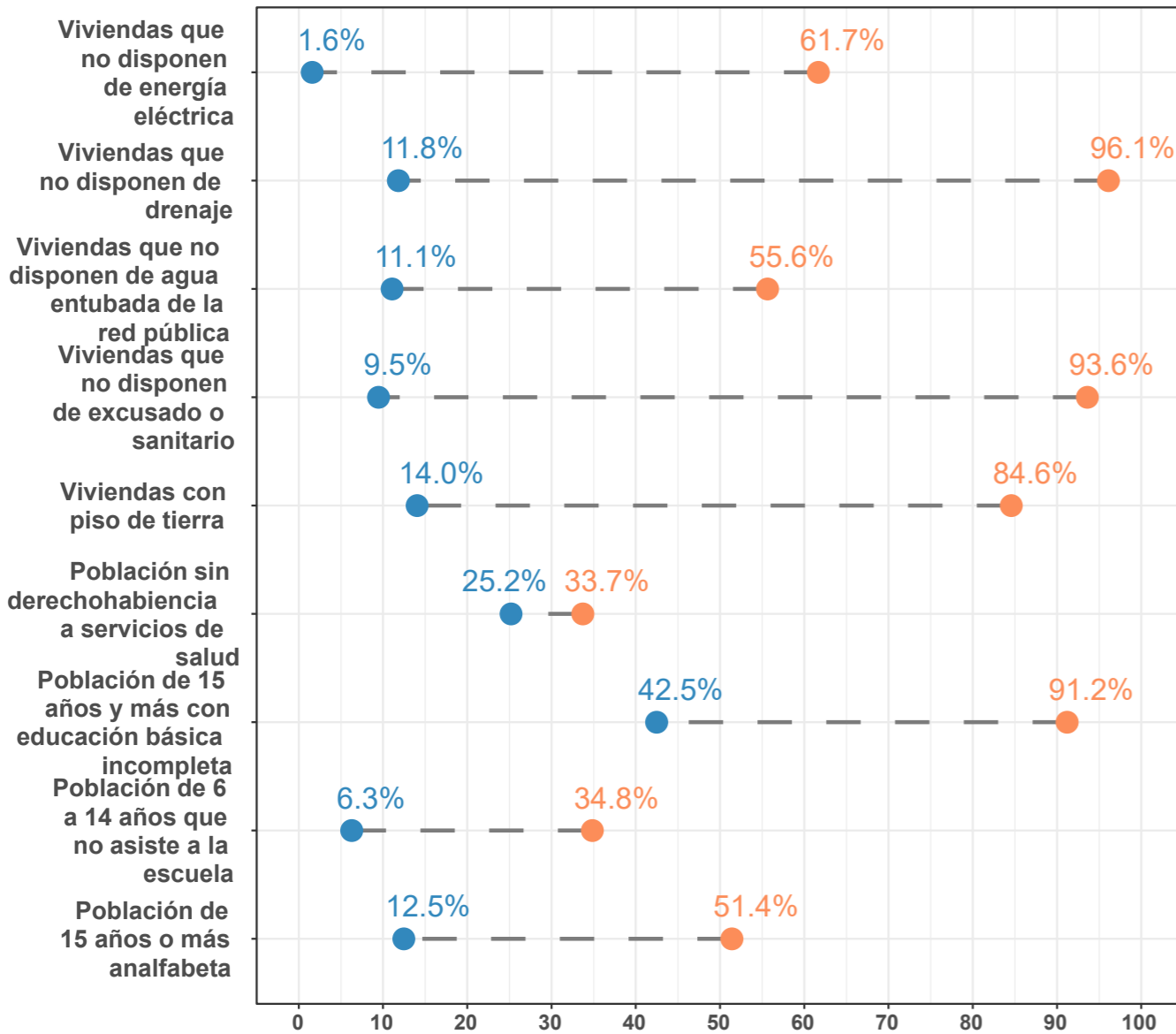
En 20 años, **185** localidades han mantenido un nivel **alto** de rezago social persistente

2020 >



Indicadores del IRSL, 2020

Indicadores relacionados con el acceso a los derechos sociales



● Valor de la entidad federativa ● Promedio de los valores en las localidades con alto nivel de rezago social persistente

Indicadores relacionados con la disponibilidad de bienes en el hogar

