

18
AÑOS

CONSEVAL

Consejo Nacional de Evaluación
de la Política de Desarrollo Social

Rezago social longitudinal para las localidades de Michoacán

2000 - 2020

Lo que se mide se puede mejorar

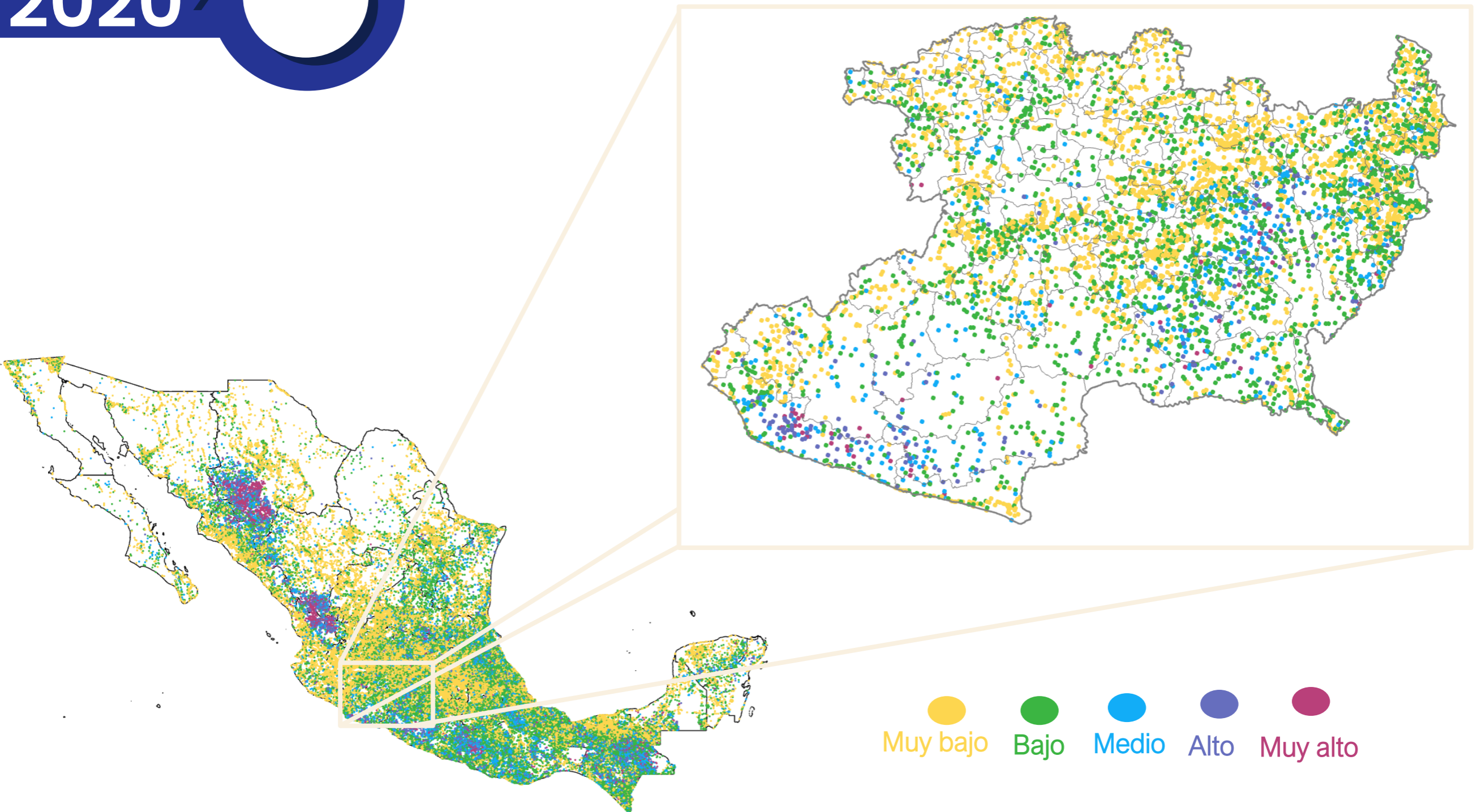
Rezago social longitudinal

El Rezago social longitudinal da seguimiento en el tiempo a una medida que agrega indicadores de educación, acceso a los servicios de salud, calidad y espacios de la vivienda, servicios básicos en la vivienda y bienes en el hogar en las localidades del país.



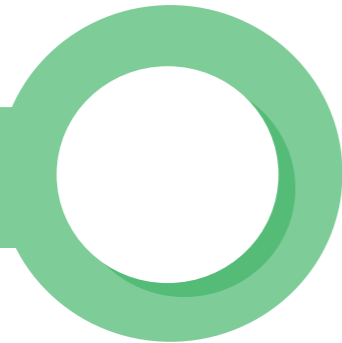
2020

Michoacán



Grado de rezago social longitudinal

2000



De las 107,215
localidades del país

6,394 se encontraban
en Michoacán



2020



De las 108,149
localidades del país

5,815 se encontraban
en Michoacán



Rezago social longitudinal

2000

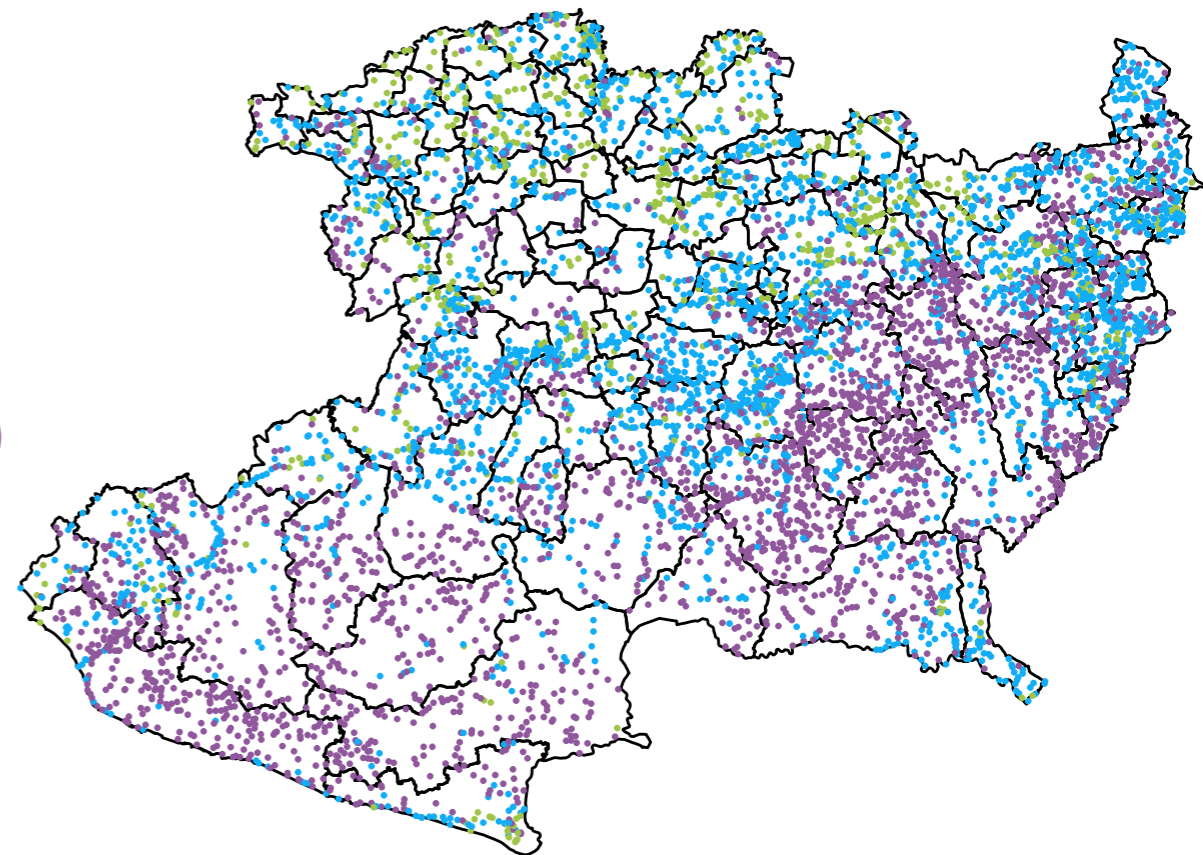
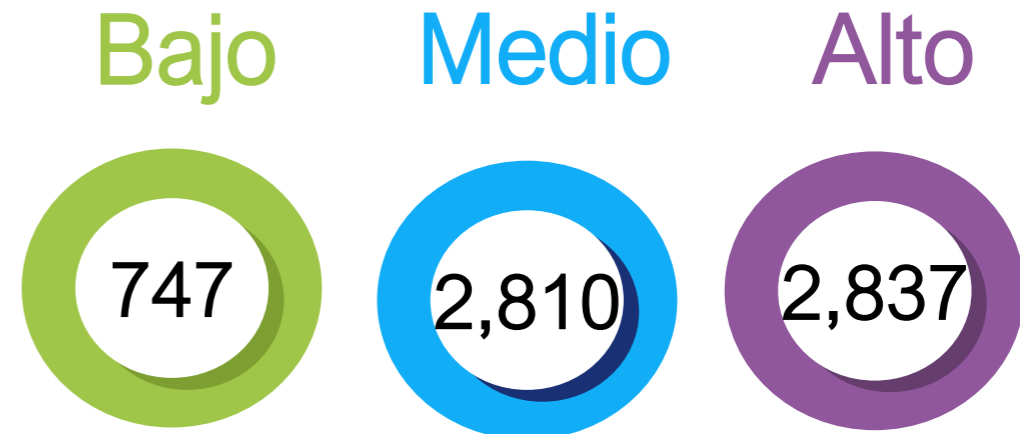


De las 6,394 localidades de Michoacán:

44.4% se encontraban en un nivel **alto** de rezago social y 11.7% en un nivel **bajo** de rezago social



Esto representó 214,389 personas que vivían en localidades de **alto** rezago social



Rezago social longitudinal



De las 5,961 localidades de Michoacán:

2005 >

23

Localidades pasaron de **alto** a **bajo** nivel de rezago social respecto al periodo anterior

Dos

Localidades pasaron de **bajo** a **alto** nivel de rezago social respecto al periodo anterior

Bajo



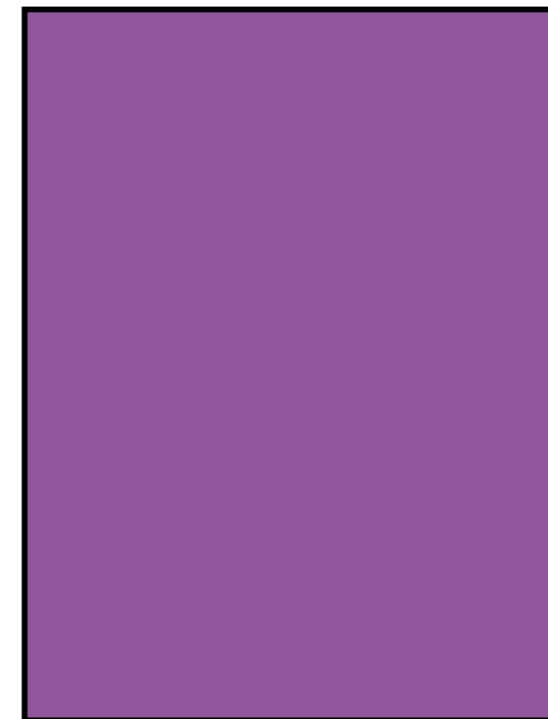
Medio



Alto



44.4%



2000

% de localidades con alto rezago social

26.1%



2005

Rezago social longitudinal



De las **6,126** localidades de Michoacán:

2010

19

Localidades pasaron de **alto** a **bajo** nivel de rezago social respecto al periodo anterior

Bajo



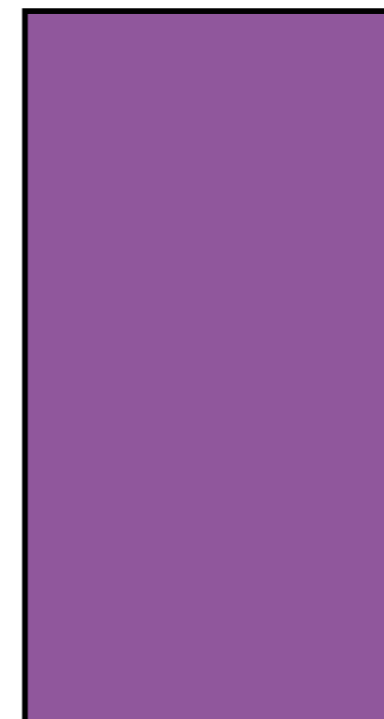
Medio



Alto



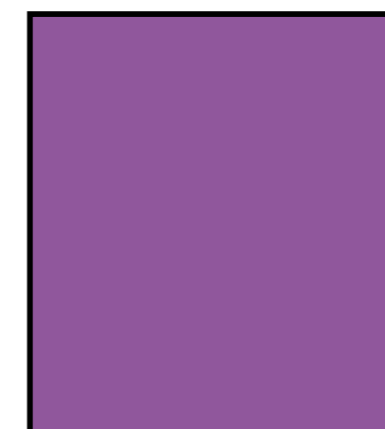
44.4%



2000

% de localidades con alto rezago social

26.1%



2005

15.9%



2010

Rezago social longitudinal



De las **5,815** localidades de Michoacán:

3.1% se encontraban en **alto** de rezago social

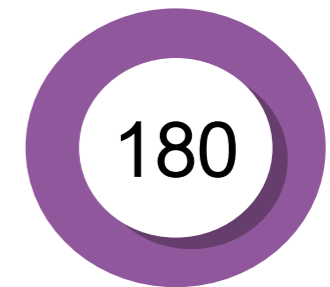
Bajo



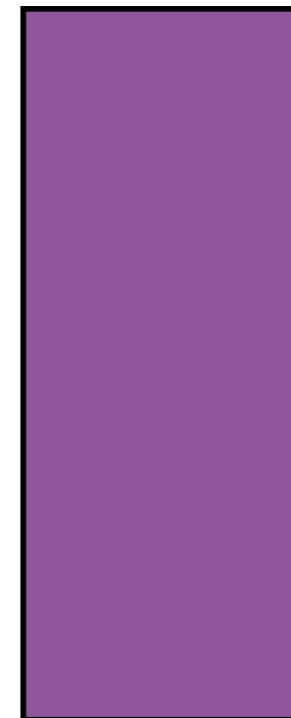
Medio



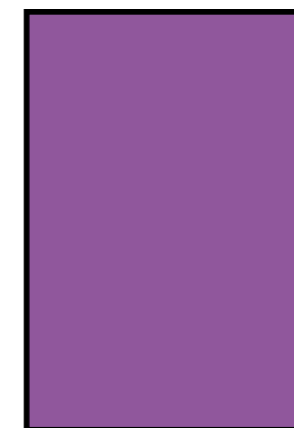
Alto



44.4%



26.1%



15.9%



3.1%



% de localidades con alto rezago social

2000

2005

2010

2020

2020 >

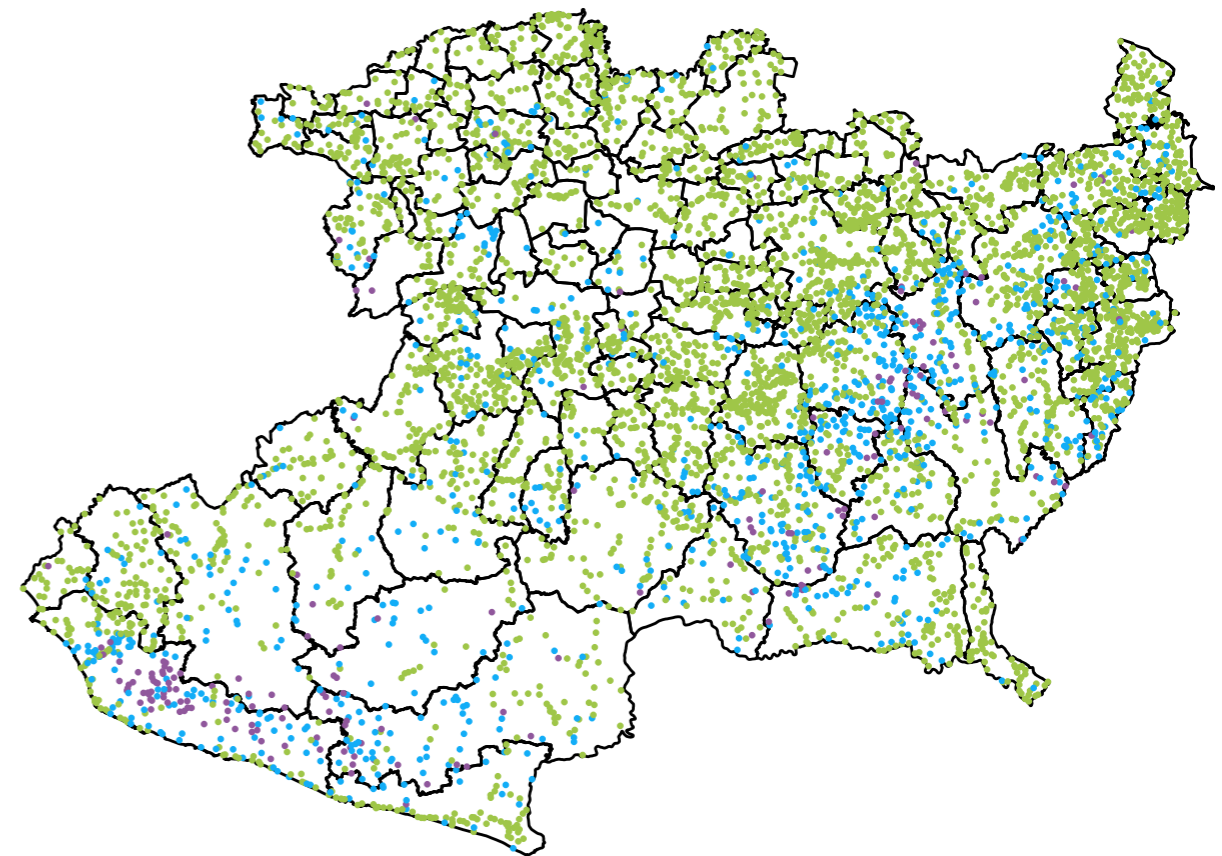
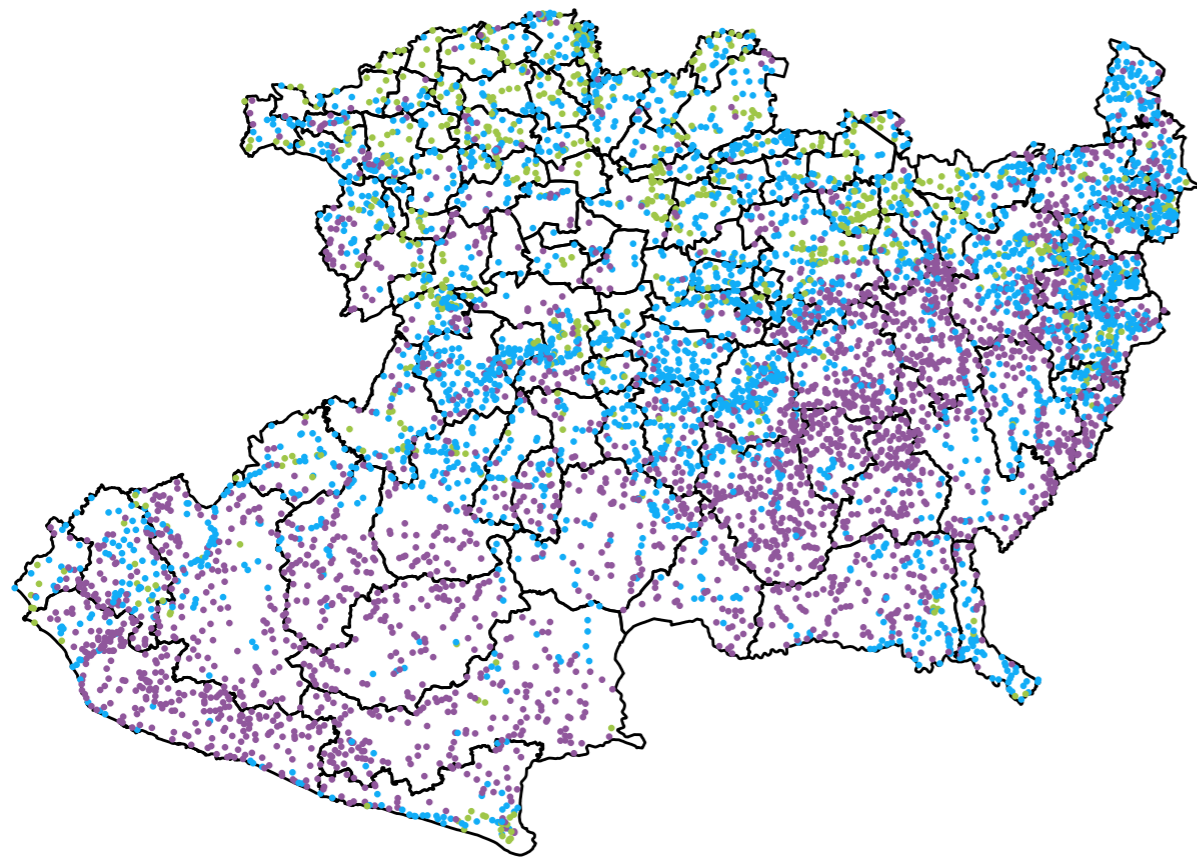
121

Localidades pasaron de **alto** a **bajo** nivel de rezago social respecto al periodo anterior

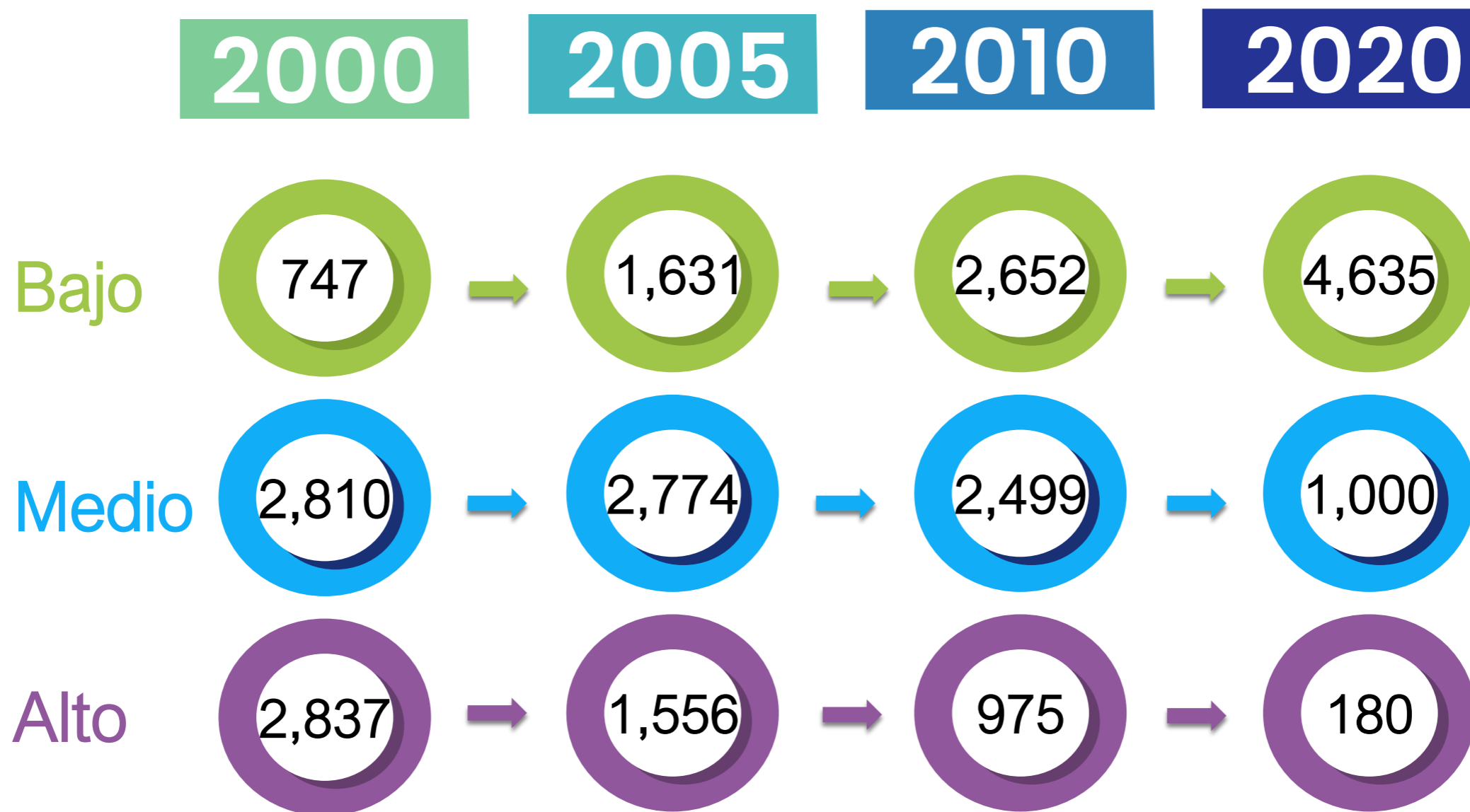
Rezago social longitudinal

2000

2020



Número de localidades, según nivel de rezago social longitudinal al interior de Michoacán

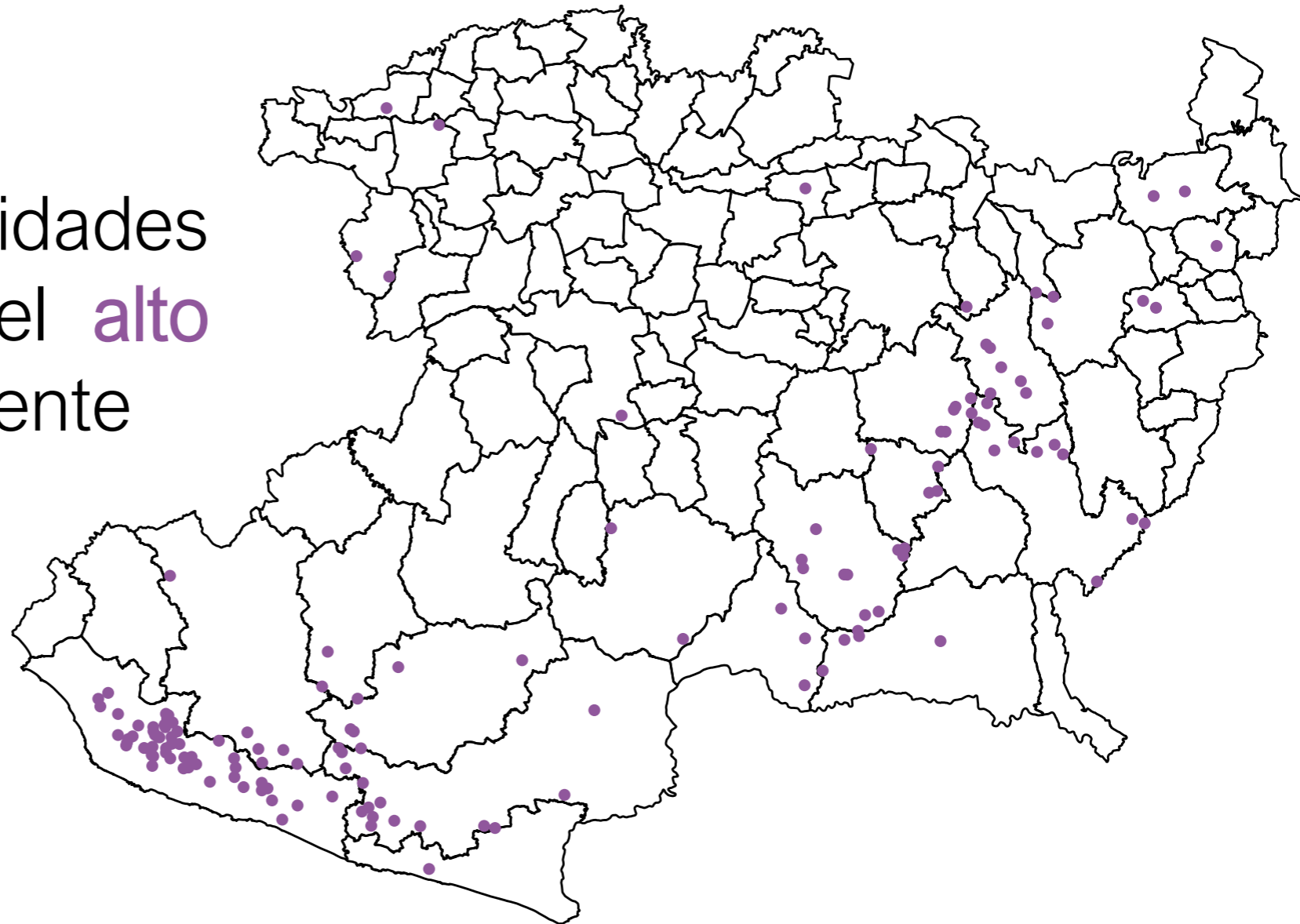


Rezago social longitudinal

2000

En 20 años, **144** localidades han mantenido un nivel **alto** de rezago social persistente

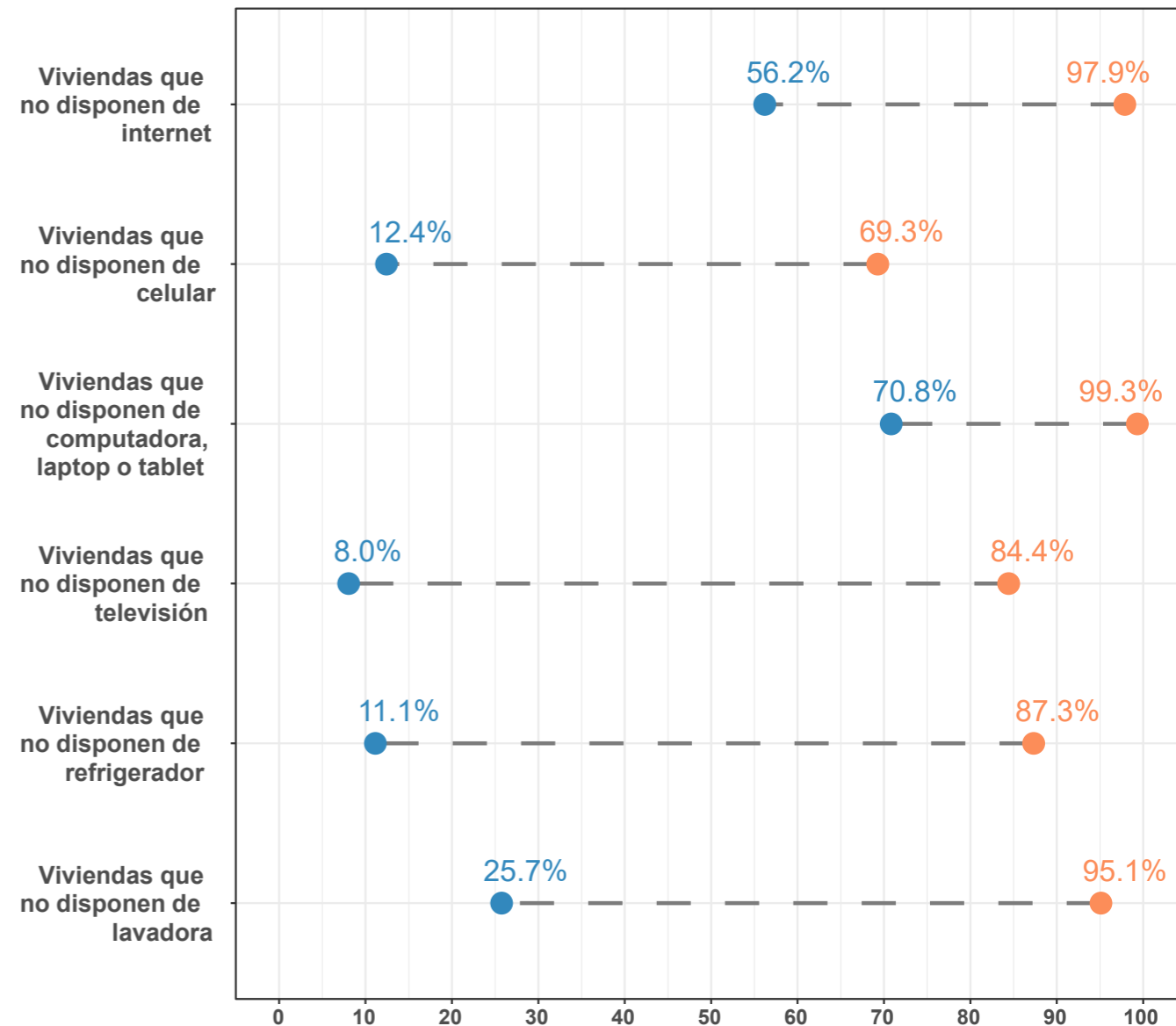
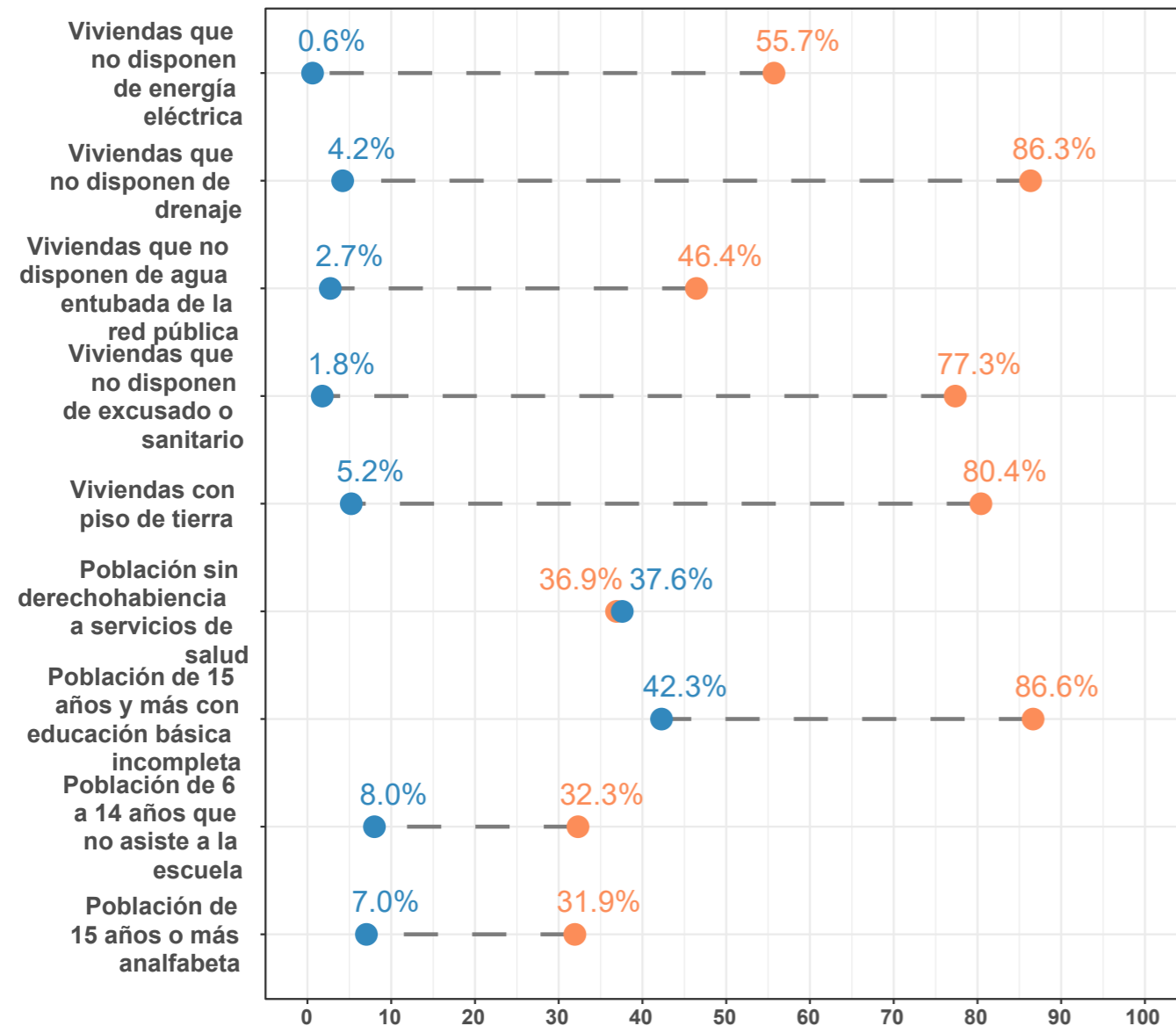
2020



Indicadores del IRSL, 2020

Indicadores relacionados con el acceso a los derechos sociales

Indicadores relacionados con la disponibilidad de bienes en el hogar



● Valor de la entidad federativa ● Promedio de los valores en las localidades con alto nivel de rezago social persistente