

18  
AÑOS

**CONCEVAL**

Consejo Nacional de Evaluación  
de la Política de Desarrollo Social

# Rezago social longitudinal para las localidades de Nuevo León

2000 - 2020

Lo que se mide se puede mejorar

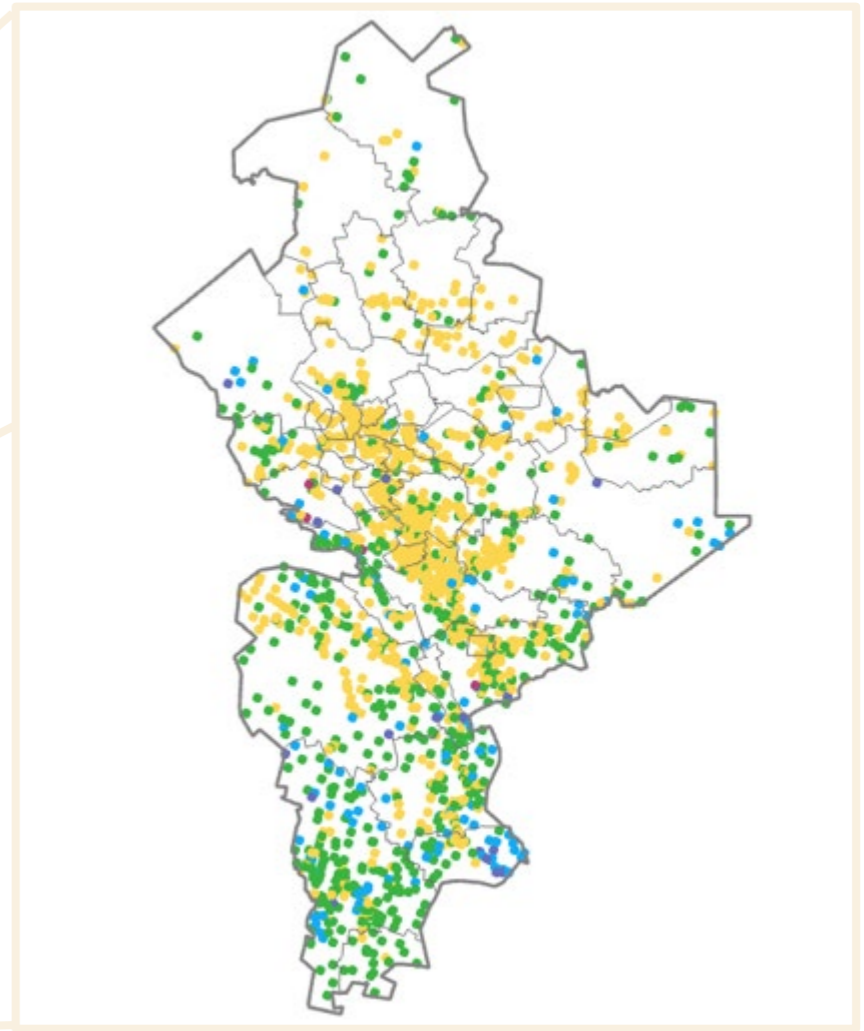
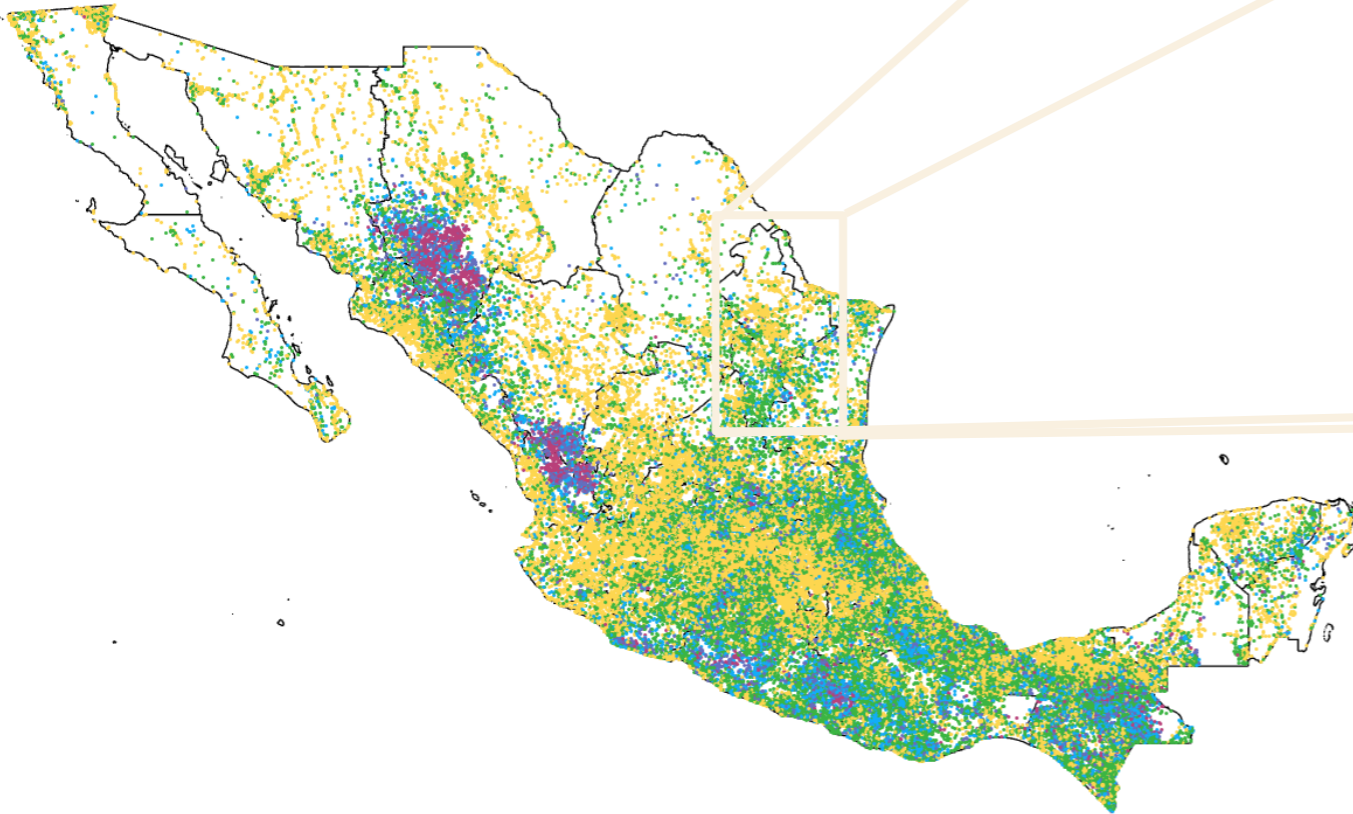
# Rezago social longitudinal

El Rezago social longitudinal da seguimiento en el tiempo a una medida que agrega indicadores de educación, acceso a los servicios de salud, calidad y espacios de la vivienda, servicios básicos en la vivienda y bienes en el hogar en las localidades del país.



2020 >

## Nuevo León



# Grado de rezago social longitudinal

2000



De las 107,215 localidades del país

2,195 se encontraban en Nuevo León

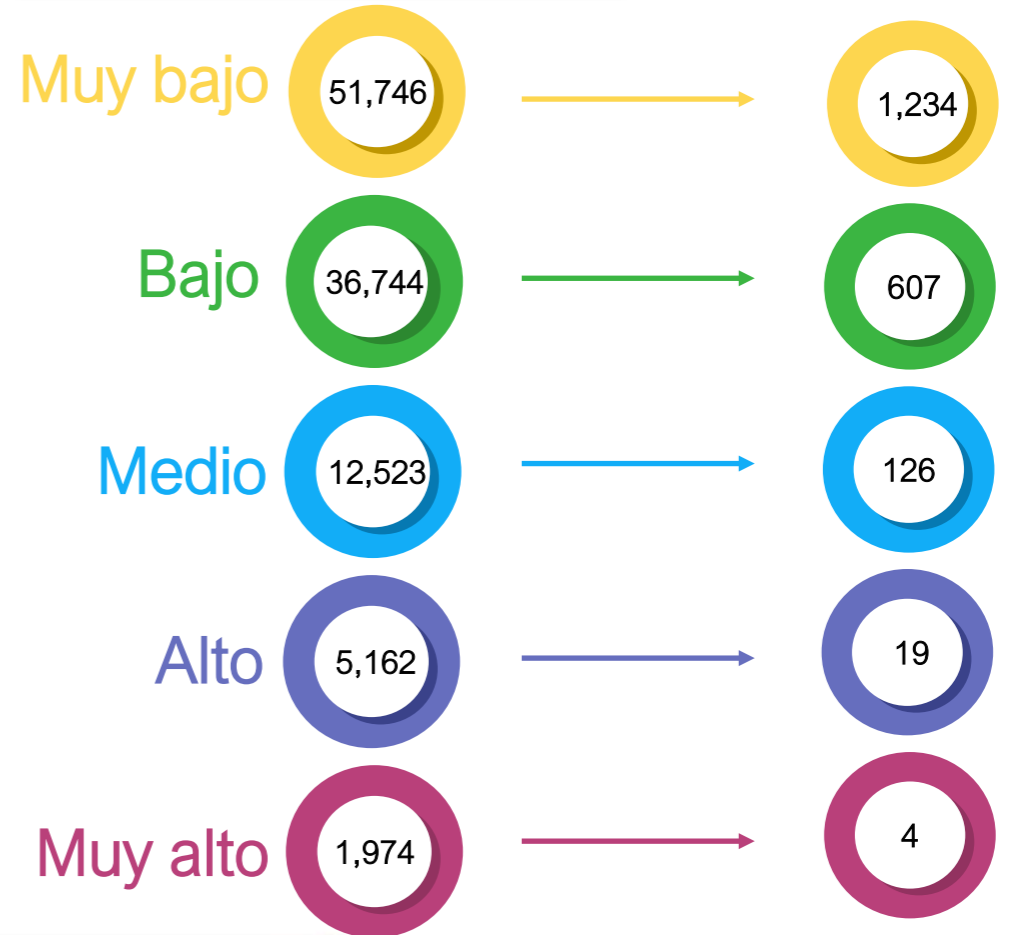


2020



De las 108,149 localidades del país

1,990 se encontraban en Nuevo León



# Rezago social longitudinal

2000



De las **2,195** localidades de Nuevo León:

**33.4%** se encontraban en un nivel **alto** de rezago social y **19.4%** en un nivel **bajo** de rezago social



Esto representó **46,397** personas que vivían en localidades de **alto** rezago social

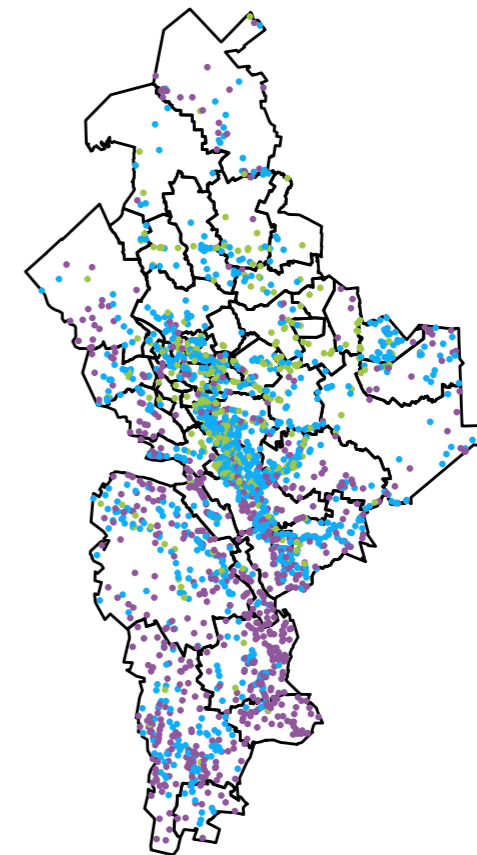
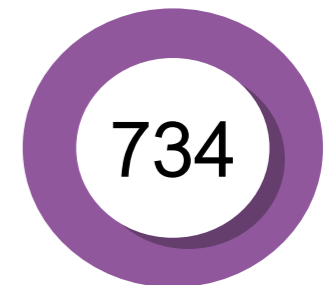
Bajo



Medio



Alto



# Rezago social longitudinal



De las **2,051** localidades de Nuevo León:

**2005** >

Ocho

Localidades pasaron de **alto** a **bajo** nivel de rezago social respecto al periodo anterior

Cuatro

Localidades pasaron de **bajo** a **alto** nivel de rezago social respecto al periodo anterior

Bajo



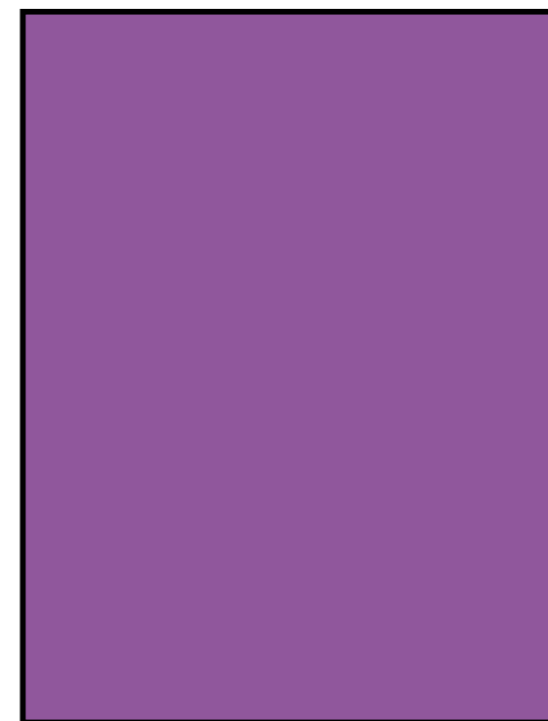
Medio



Alto



33.4%



2000

% de localidades con alto rezago social

18.8%



2005

# Rezago social longitudinal



De las **2,037**  
localidades de Nuevo León:

**2010** >

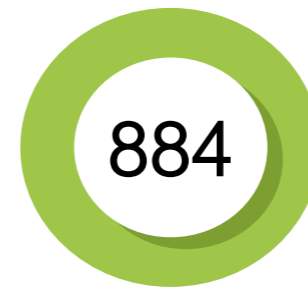
**Cuatro**

Localidades pasaron de **alto** a **bajo** nivel de rezago social respecto al periodo anterior

**Una**

Localidad pasó de **bajo** a **alto** nivel de rezago social respecto al periodo anterior

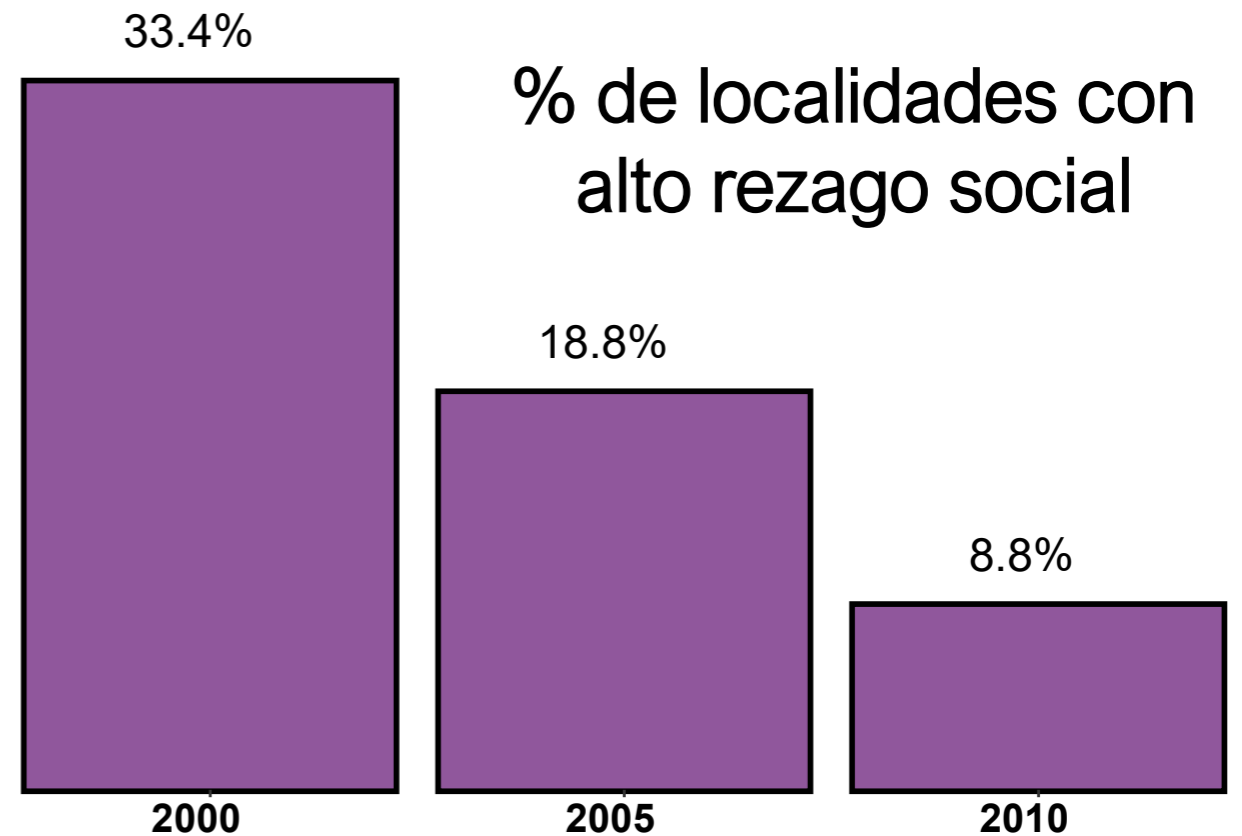
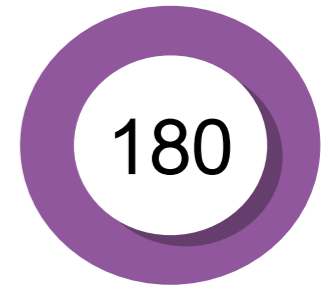
**Bajo**



**Medio**



**Alto**



# Rezago social longitudinal



De las **1,990** localidades de Nuevo León:

**1.9%** se encontraban en **alto** de rezago social

**2020** >

13

Localidades pasaron de **alto** a **bajo** nivel de rezago social respecto al periodo anterior

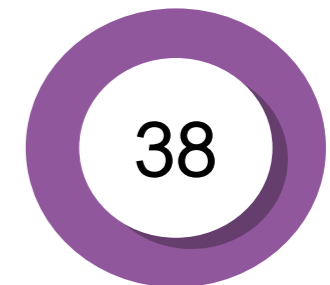
Bajo



Medio



Alto

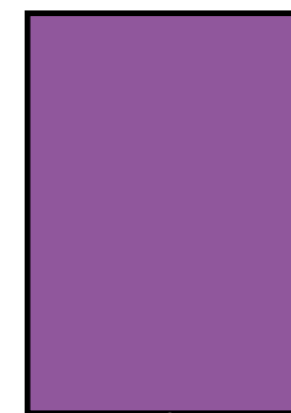


33.4%



2000

18.8%



2005

8.8%



2010

1.9%



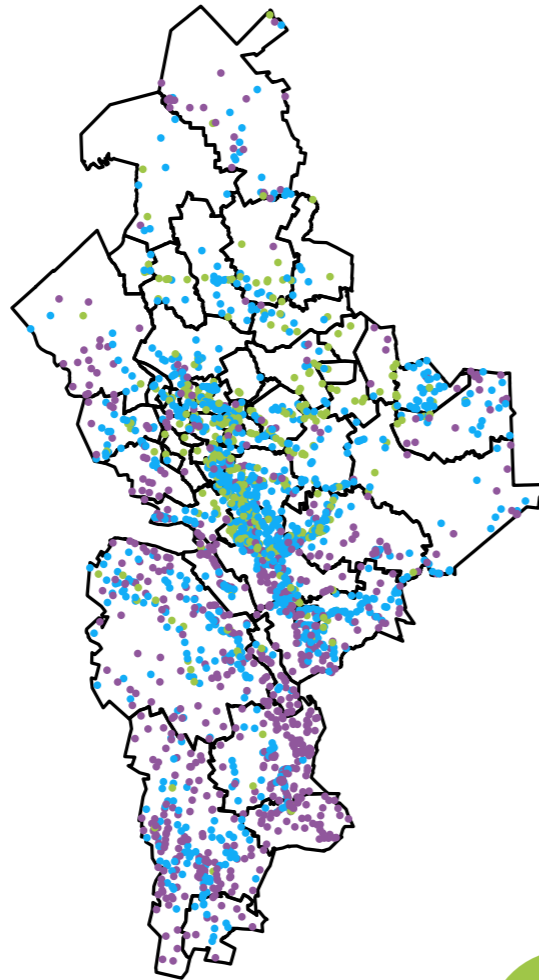
2020

% de localidades con alto rezago social

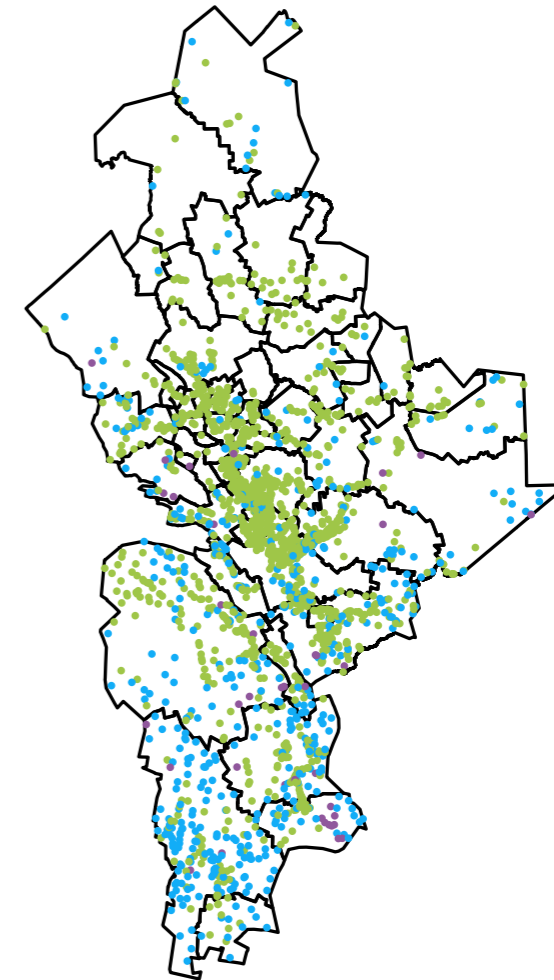


# Rezago social longitudinal

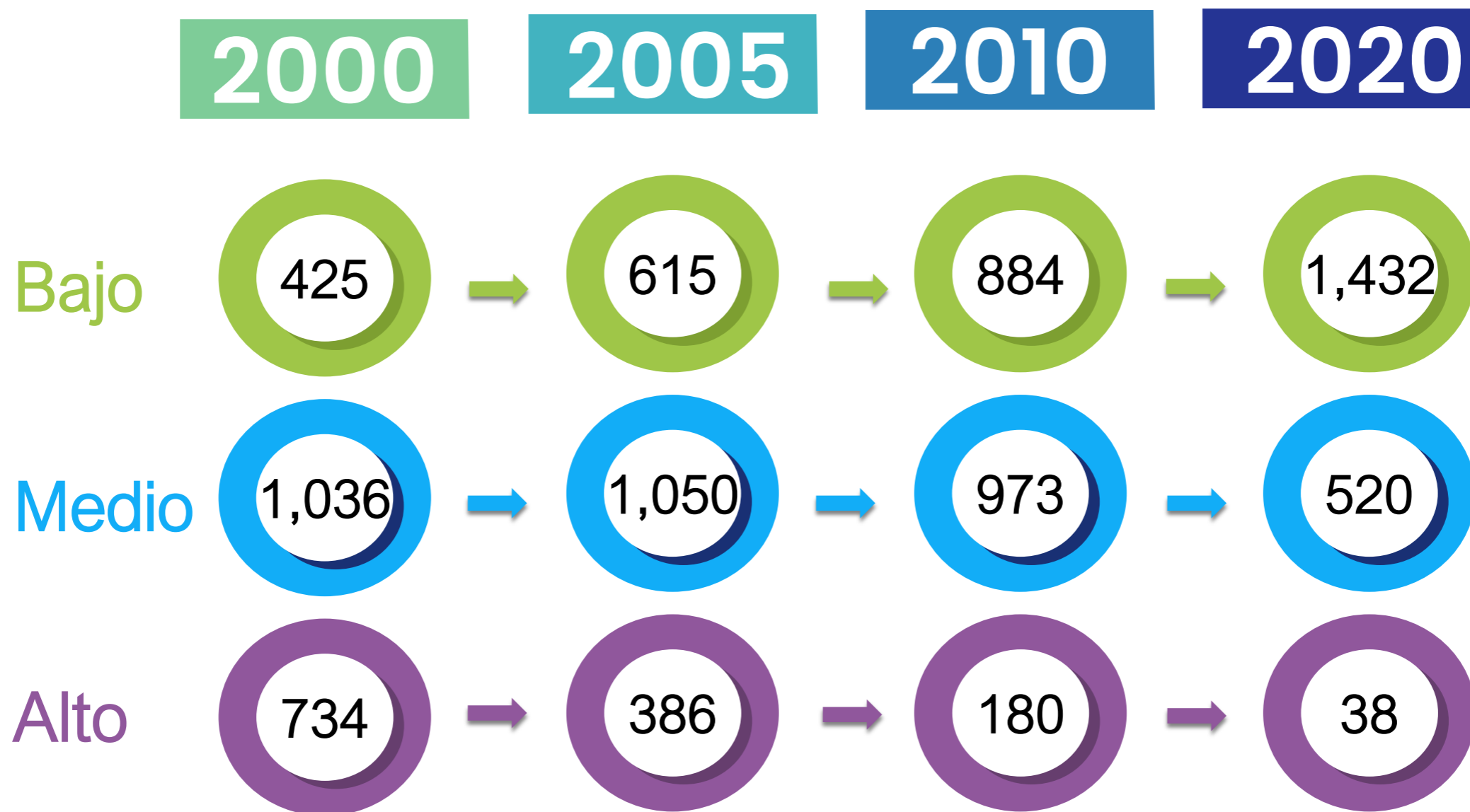
2000



2020



# Número de localidades, según nivel de rezago social longitudinal al interior de Nuevo León

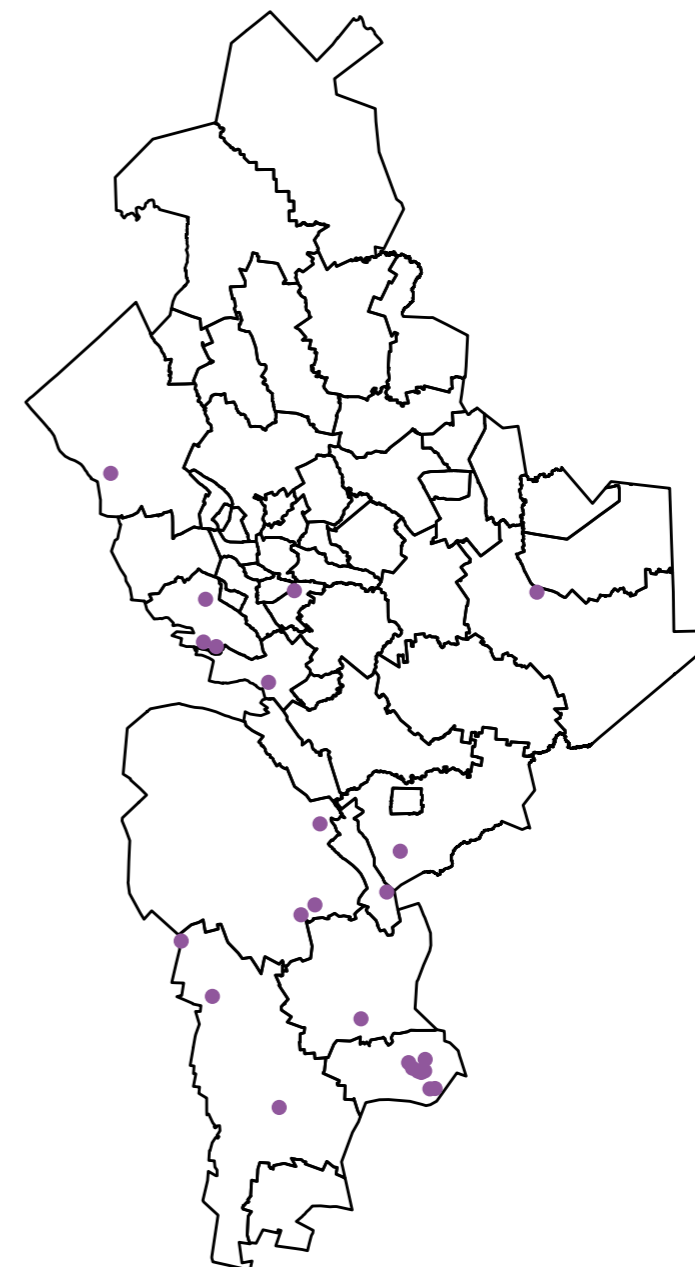


# Rezago social longitudinal

2000 >

En 20 años, **24** localidades han mantenido un nivel **alto** de rezago social persistente

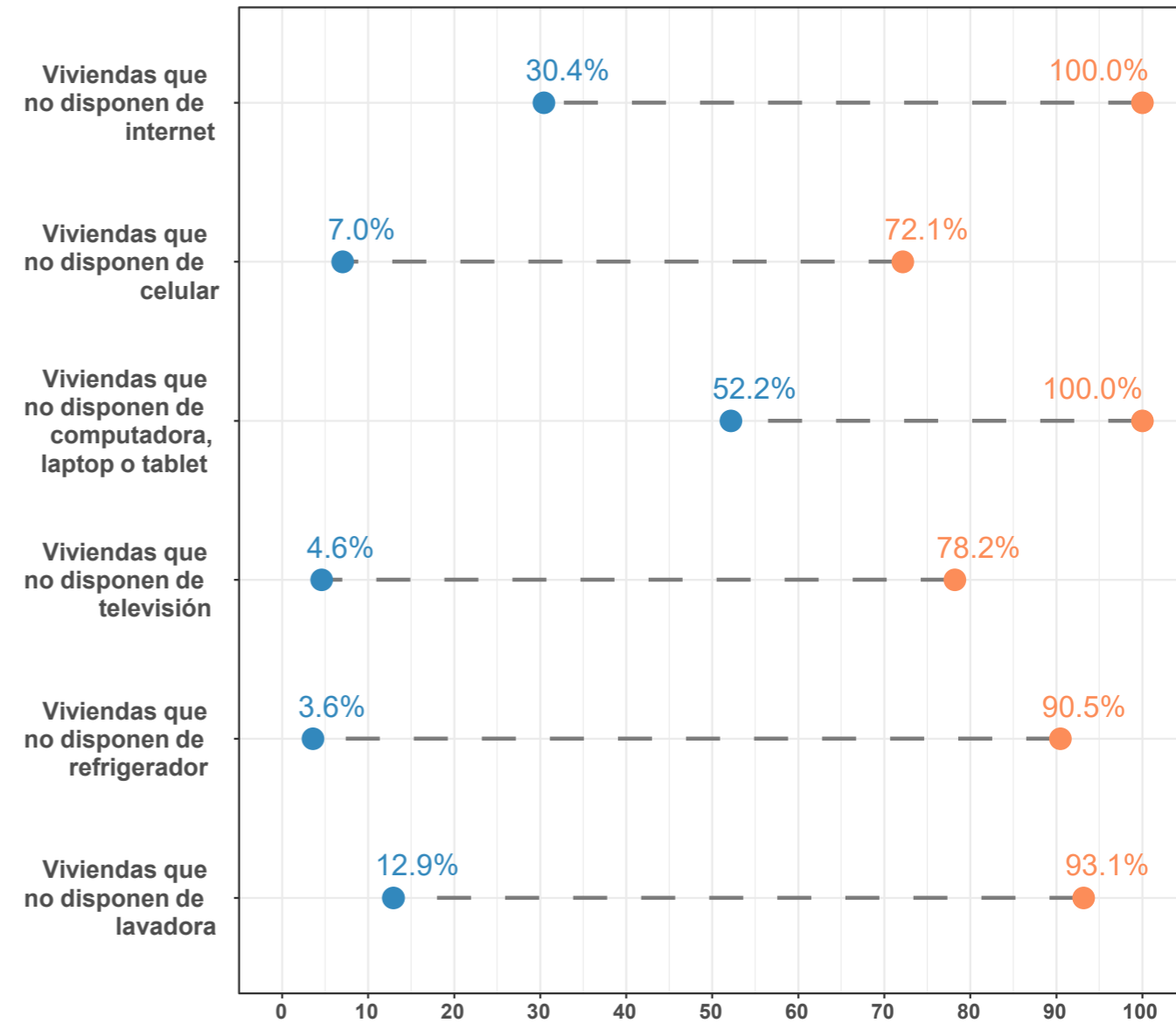
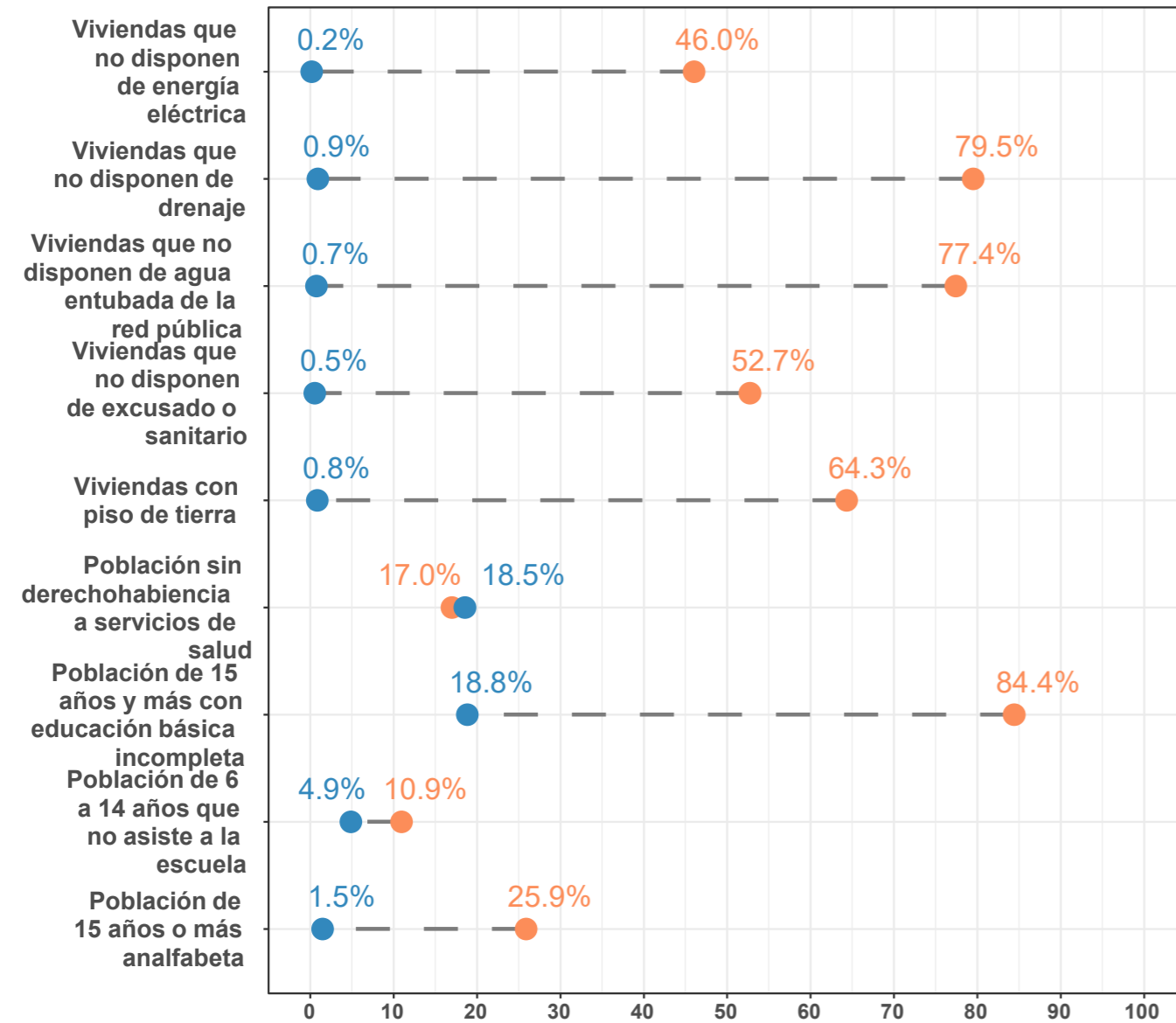
2020 >



# Indicadores del IRSL, 2020

## Indicadores relacionados con el acceso a los derechos sociales

## Indicadores relacionados con la disponibilidad de bienes en el hogar



● Valor de la entidad federativa ● Promedio de los valores en las localidades con alto nivel de rezago social persistente