

18
AÑOS

CONSEVAL

Consejo Nacional de Evaluación
de la Política de Desarrollo Social

Rezago social longitudinal para las localidades de Querétaro

2000 - 2020

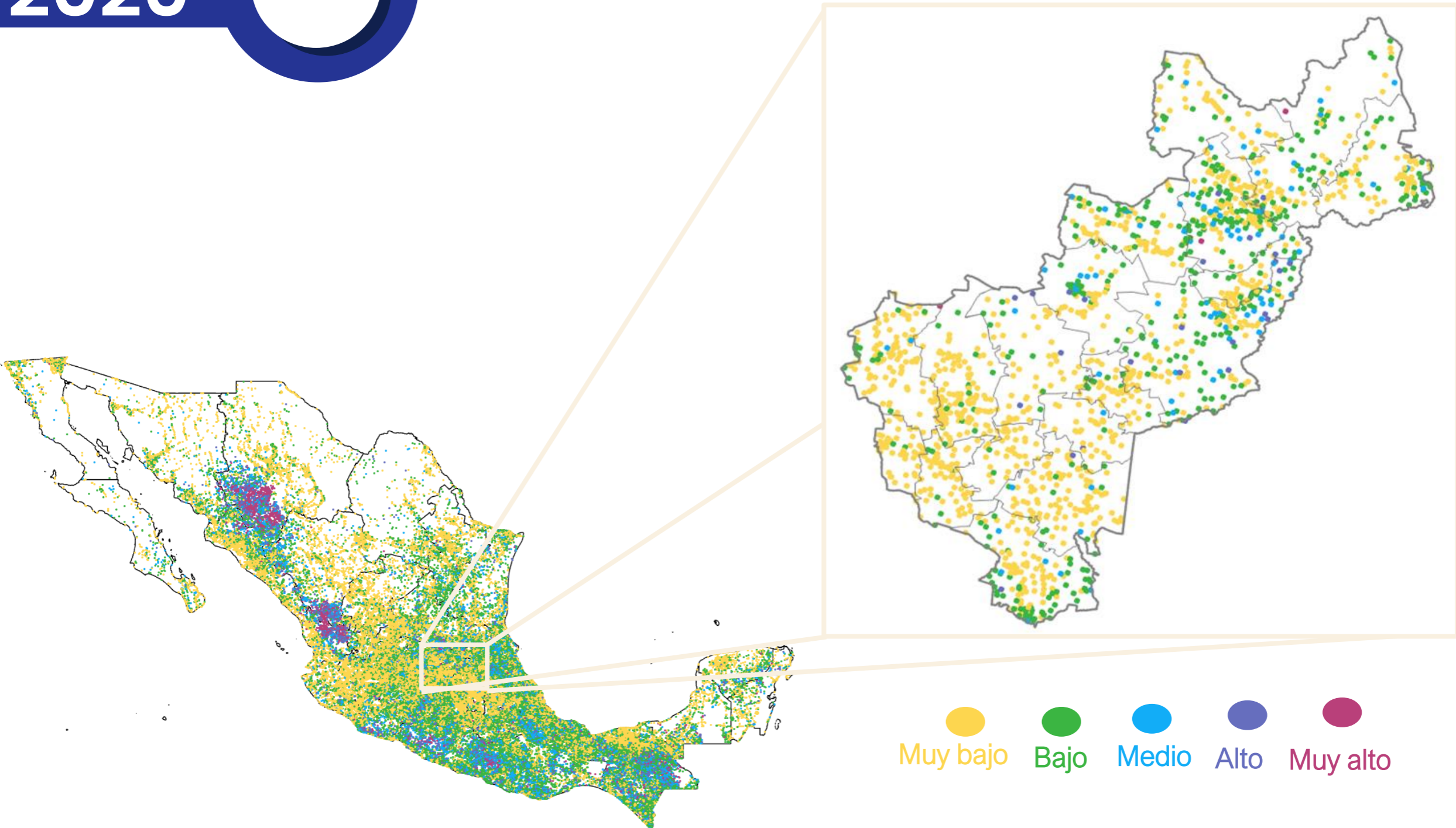
Rezago social longitudinal

El Rezago social longitudinal da seguimiento en el tiempo a una medida que agrega indicadores de educación, acceso a los servicios de salud, calidad y espacios de la vivienda, servicios básicos en la vivienda y bienes en el hogar en las localidades del país.



2020 >

Querétaro



Grado de rezago social longitudinal

2000



De las 107,215
localidades del país

1,643 se encontraban
en Querétaro

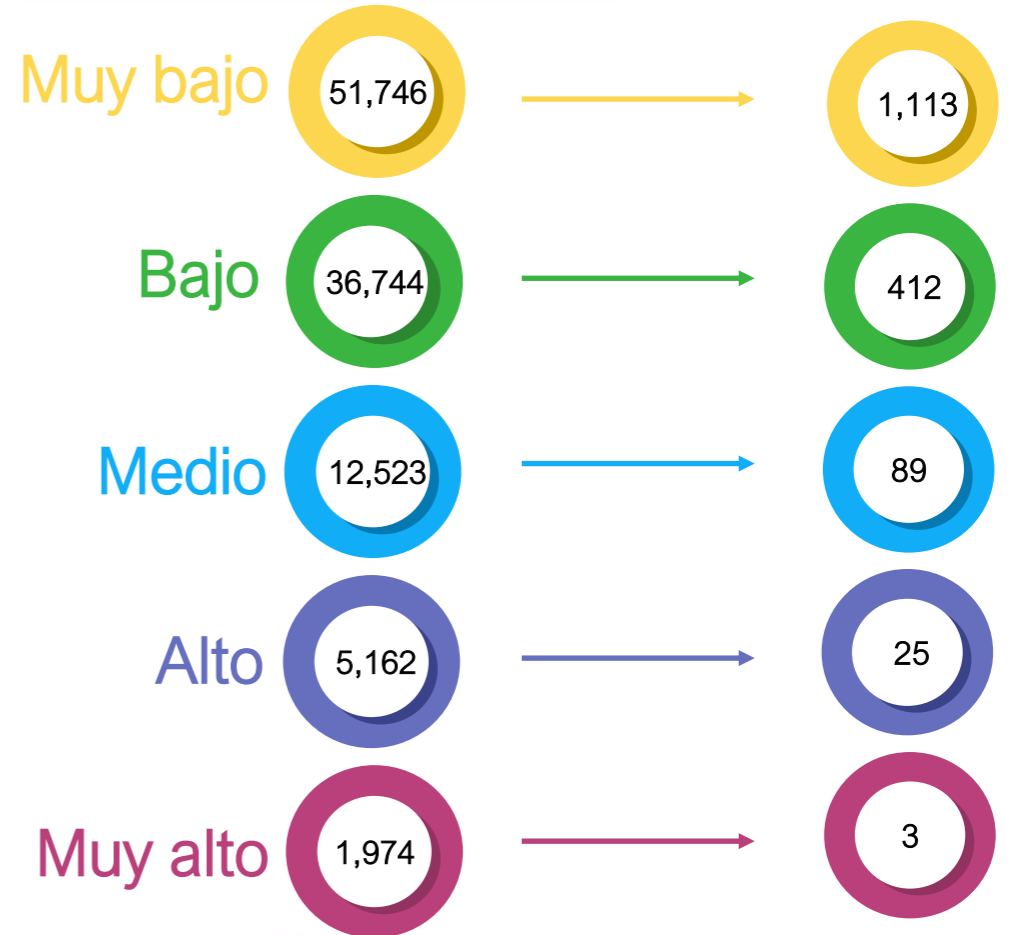


2020

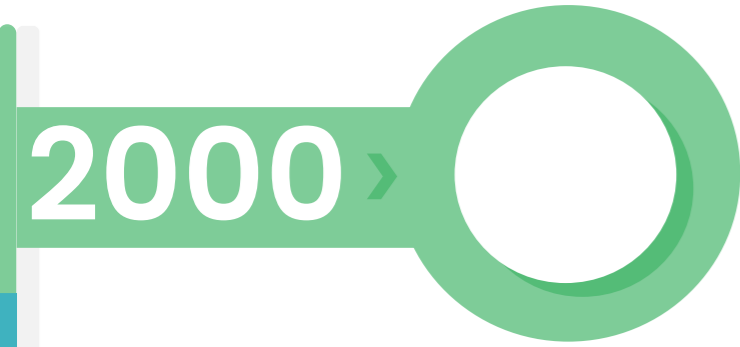


De las 108,149
localidades del país

1,642 se encontraban
en Querétaro



Rezago social longitudinal

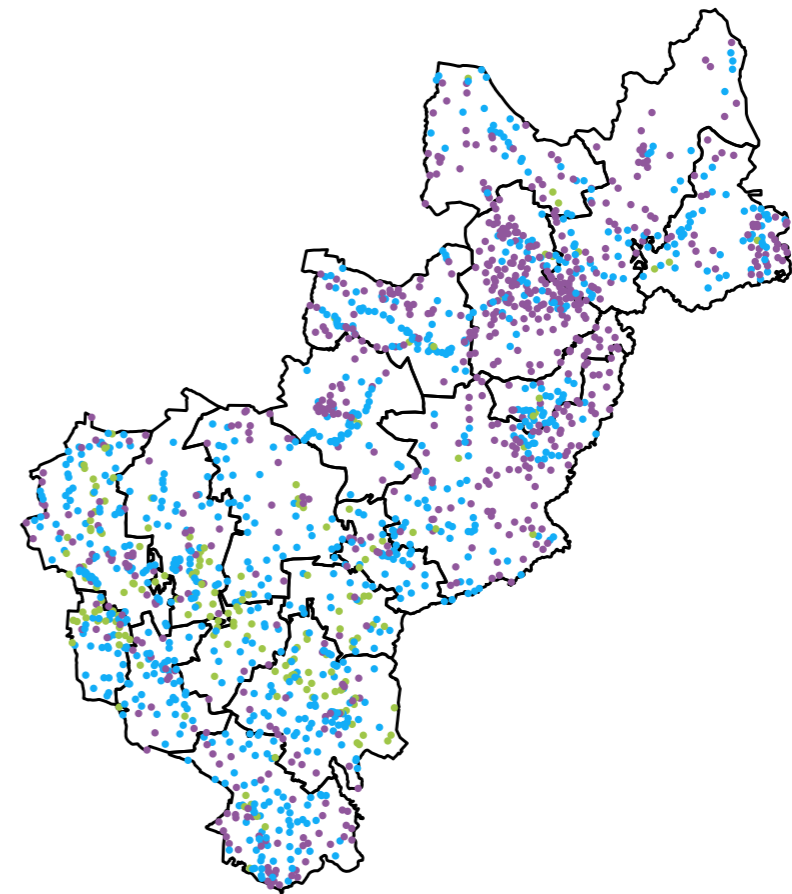
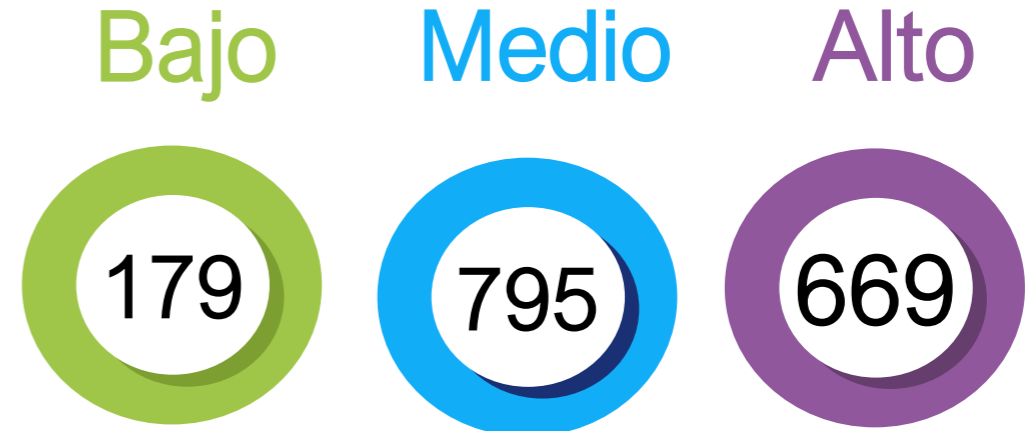


De las **1,643** localidades de Querétaro:

40.7% se encontraban en un nivel **alto** de rezago social y **10.9%** en un nivel **bajo** de rezago social



Esto representó **91,570** personas que vivían en localidades de **alto** rezago social



Rezago social longitudinal



De las **1,737** localidades de Querétaro:

2005 >

12

Localidades pasaron de **alto** a **bajo** nivel de rezago social respecto al periodo anterior

Bajo



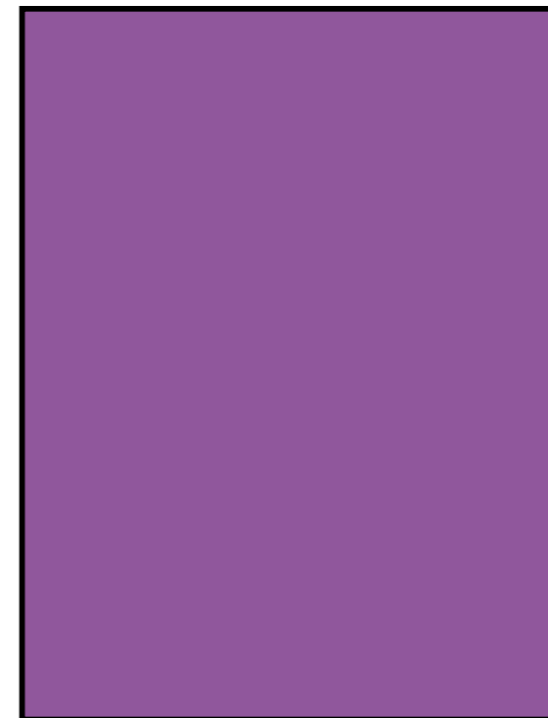
Medio



Alto



40.7%



2000

% de localidades con alto rezago social

18.8%



2005

Rezago social longitudinal



De las **1,943** localidades de Querétaro:

2010

Siete

Localidades pasaron de **alto** a **bajo** nivel de rezago social respecto al periodo anterior

Dos

Localidades pasaron de **bajo** a **alto** nivel de rezago social respecto al periodo anterior

Bajo



Medio



Alto



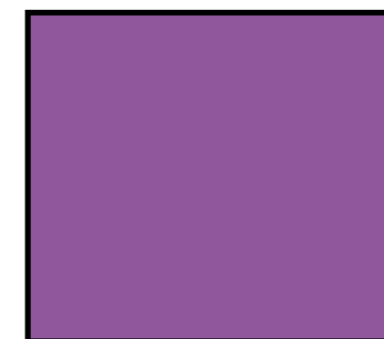
40.7%



2000

% de localidades con alto rezago social

18.8%



2005

7.5%



2010

Rezago social longitudinal



De las **1,642** localidades de Querétaro:

1.2% se encontraban en **alto** de rezago social

2020 >

18

Localidades pasaron de **alto** a **bajo** nivel de rezago social respecto al periodo anterior

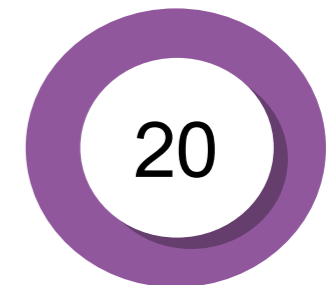
Bajo



Medio



Alto



40.7%



2000

18.8%



2005

7.5%



2010

1.2%

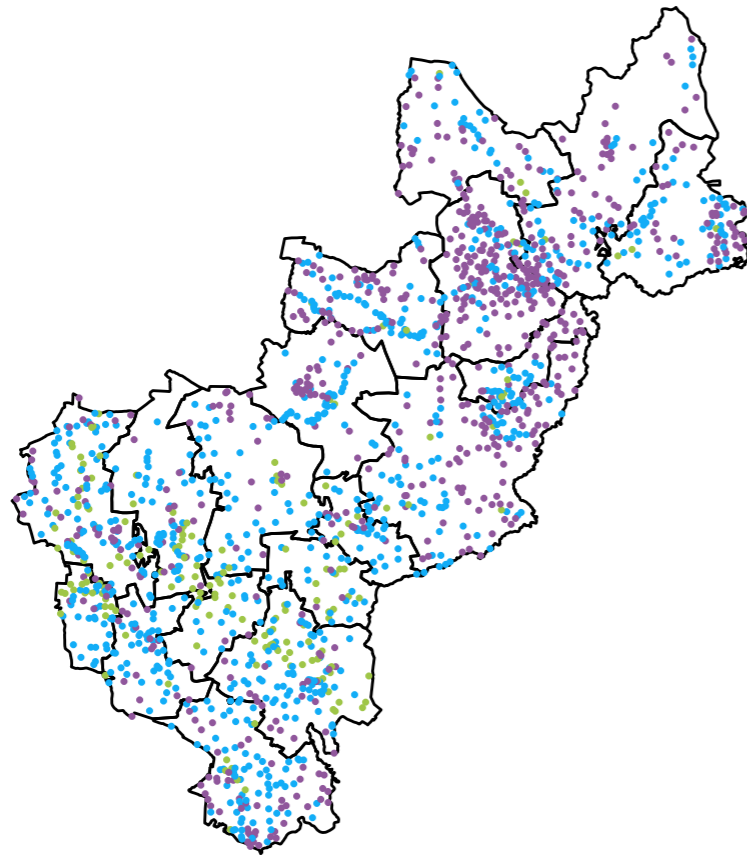


2020

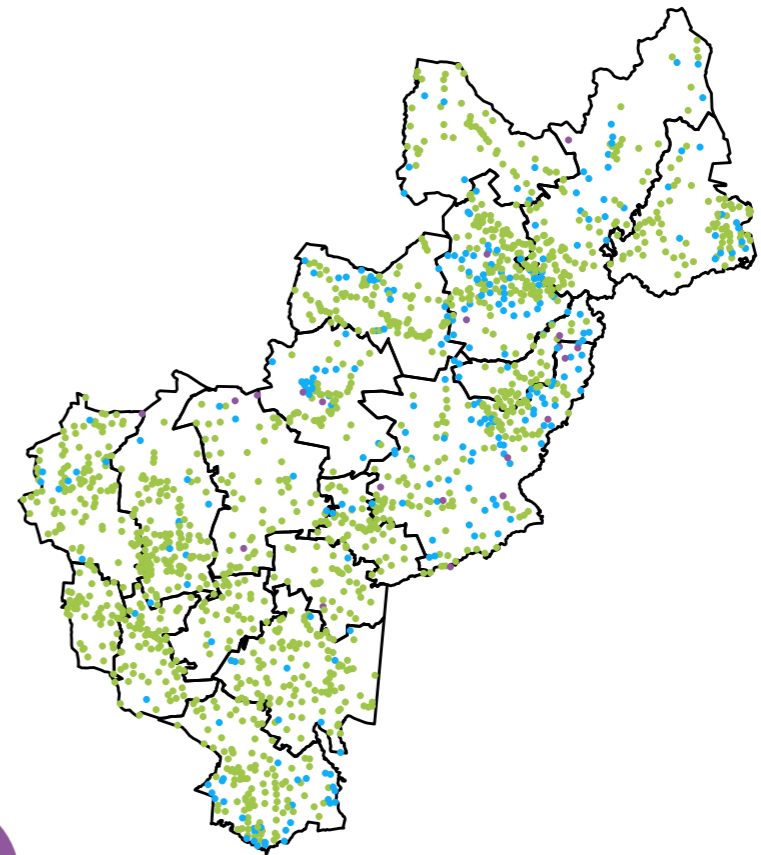
% de localidades con alto rezago social

Rezago social longitudinal

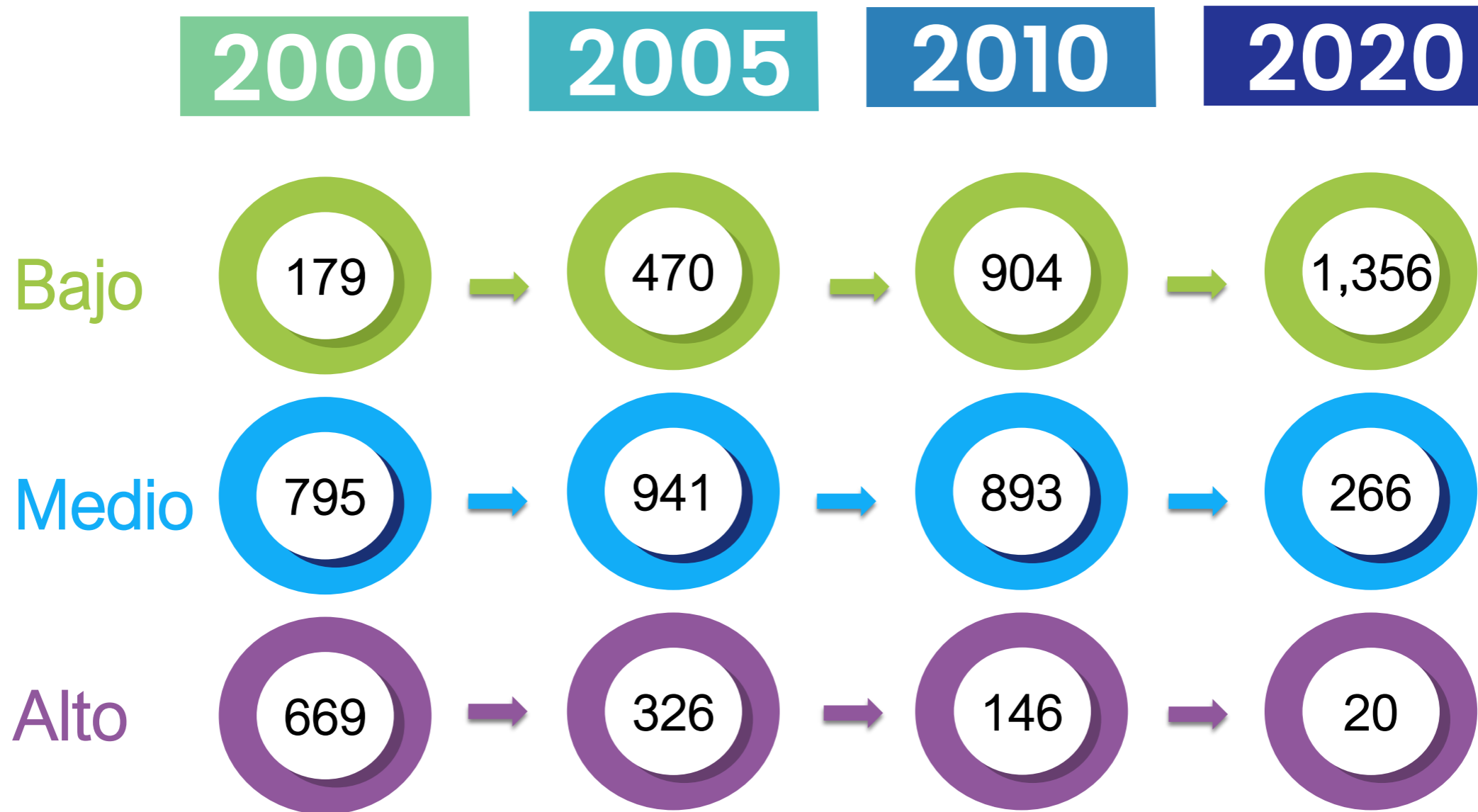
2000



2020



Número de localidades, según nivel de rezago social longitudinal al interior de Querétaro

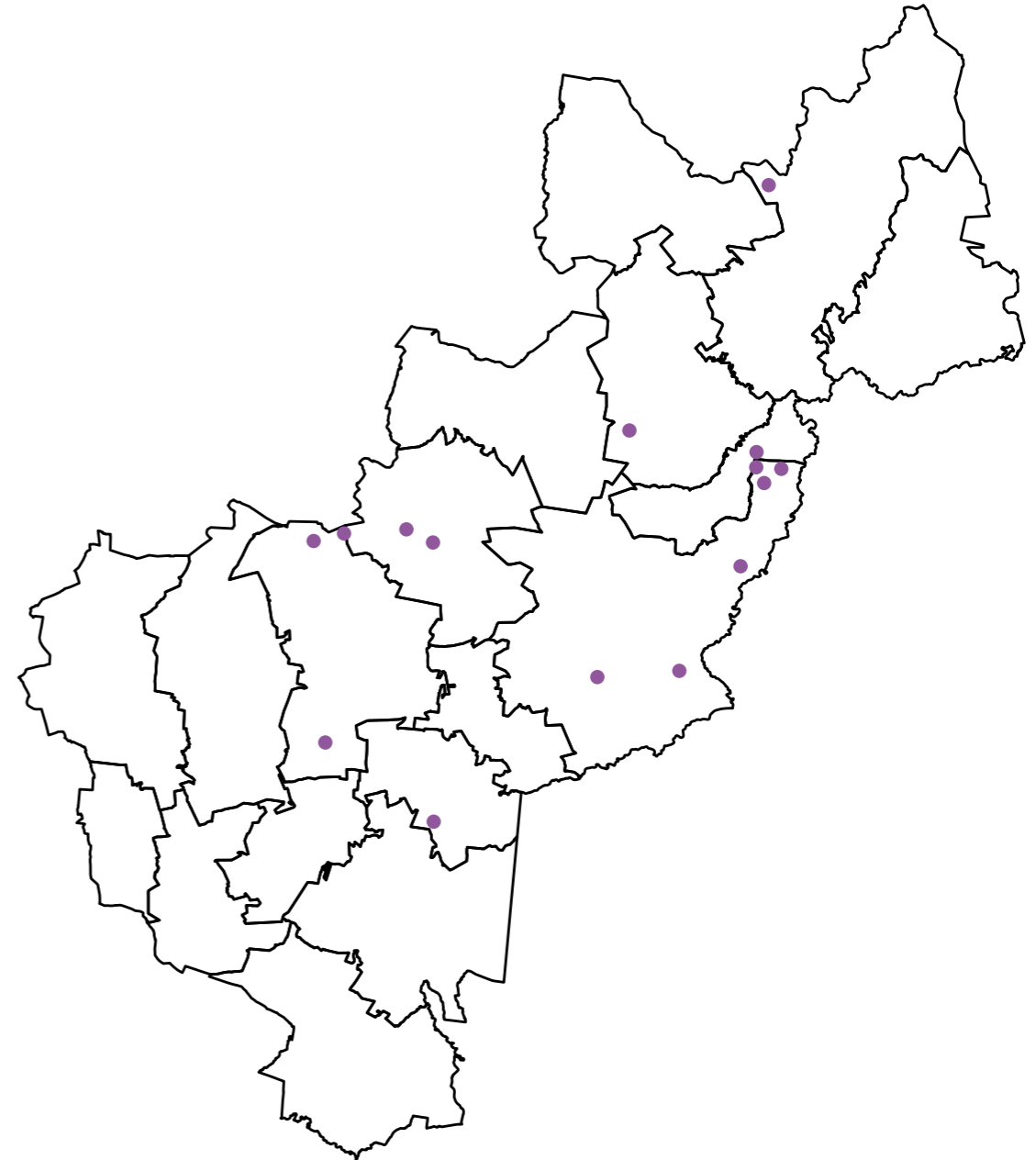


Rezago social longitudinal

2000 >

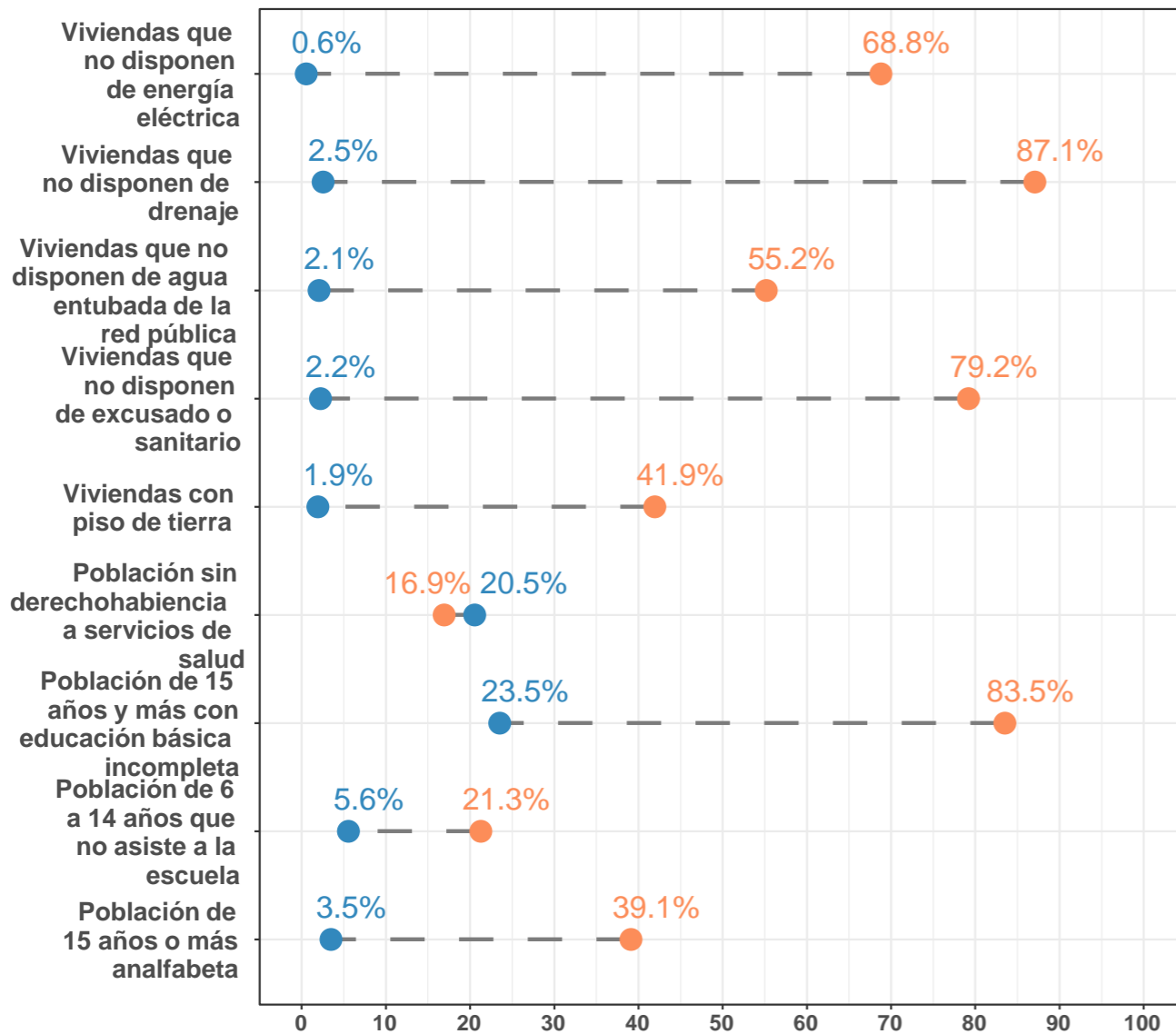
En 20 años, **15** localidades han mantenido un nivel **alto** de rezago social persistente

2020 >

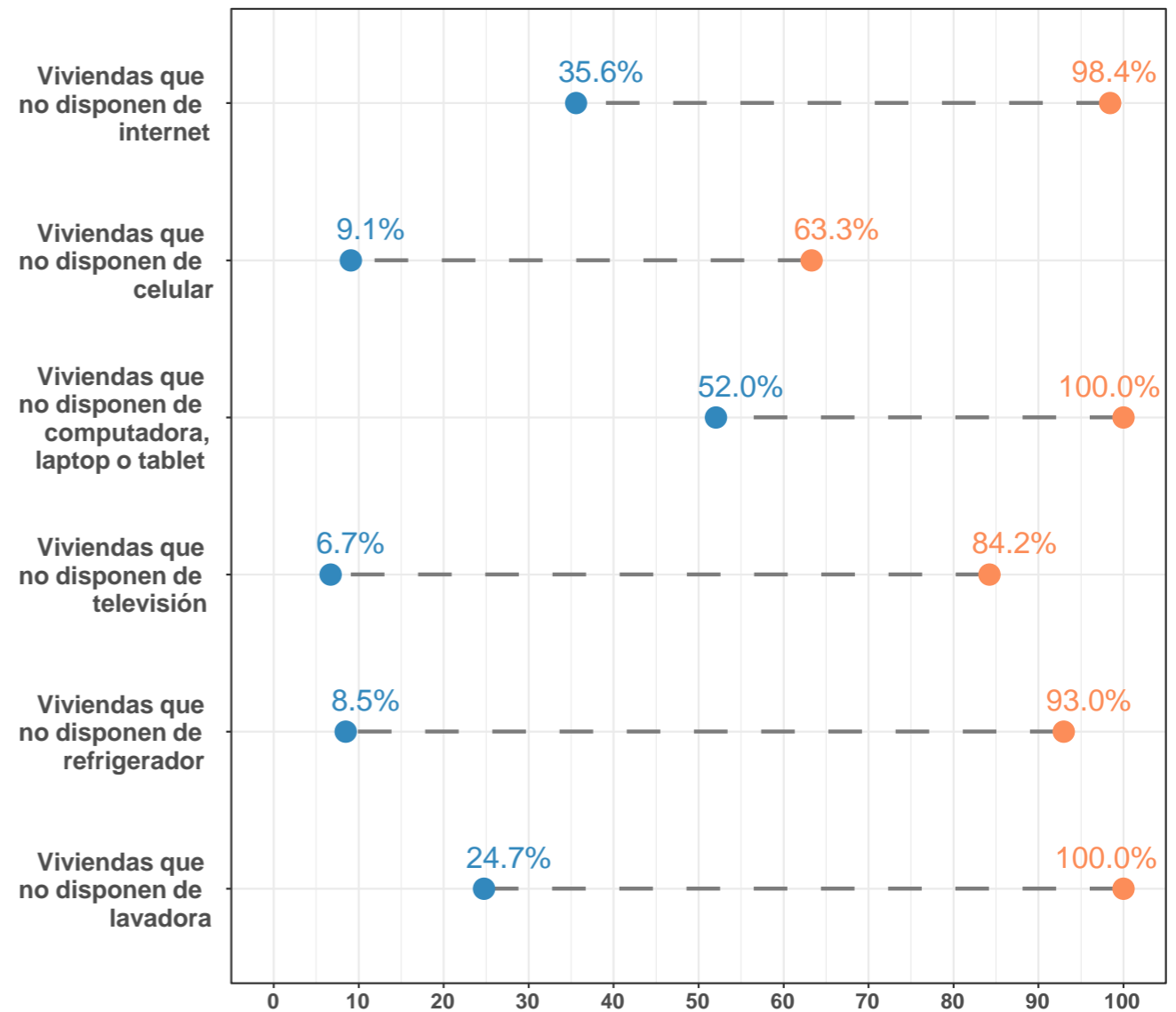


Indicadores del IRSL, 2020

Indicadores relacionados con el acceso a los derechos sociales



Indicadores relacionados con la disponibilidad de bienes en el hogar



● Valor de la entidad federativa ● Promedio de los valores en las localidades con alto nivel de rezago social persistente