

18
AÑOS

CONSEVAL

Consejo Nacional de Evaluación
de la Política de Desarrollo Social

Rezago social longitudinal para las localidades de Sinaloa

2000 - 2020

Lo que se mide se puede mejorar

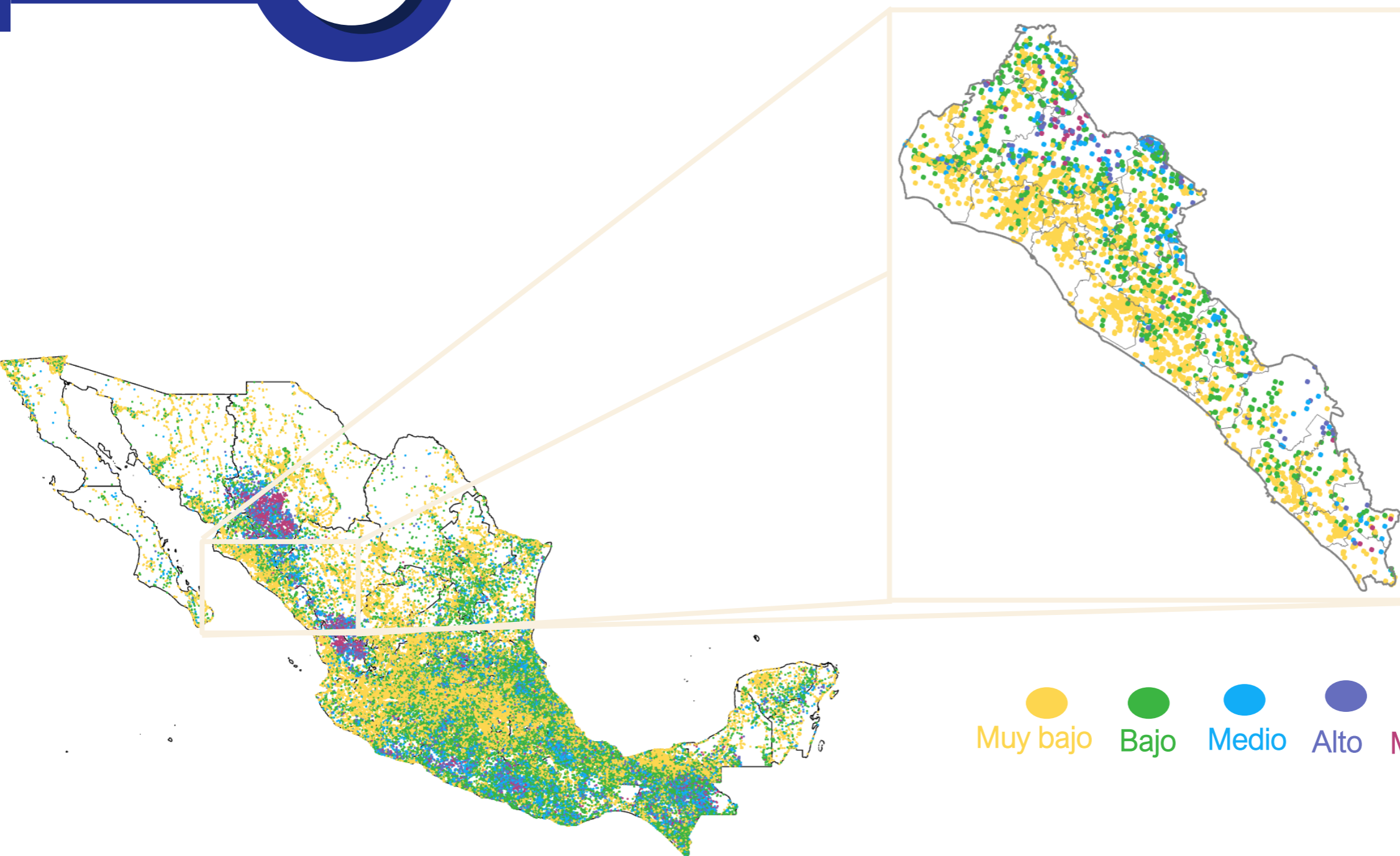
Rezago social longitudinal

El Rezago social longitudinal da seguimiento en el tiempo a una medida que agrega indicadores de educación, acceso a los servicios de salud, calidad y espacios de la vivienda, servicios básicos en la vivienda y bienes en el hogar en las localidades del país.



2020 >

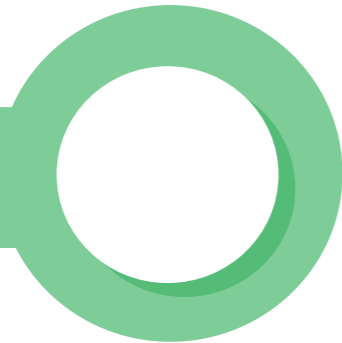
Sinaloa



- Muy bajo
- Bajo
- Medio
- Alto
- Muy alto

Grado de rezago social longitudinal

2000



De las 107,215
localidades del país

3,526 se encontraban
en Sinaloa



2020



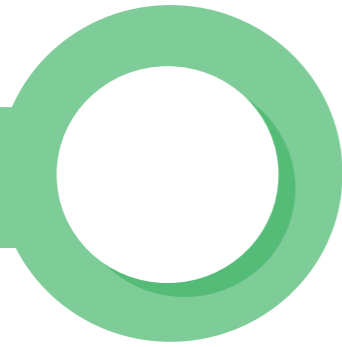
De las 108,149
localidades del país

2,961 se encontraban
en Sinaloa



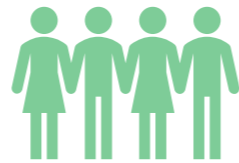
Rezago social longitudinal

2000



De las **3,526** localidades de Sinaloa:

38.7% se encontraban en un nivel **alto** de rezago social y **19.3%** en un nivel **bajo** de rezago social



Esto representó **122,268** personas que vivían en localidades de **alto** rezago social

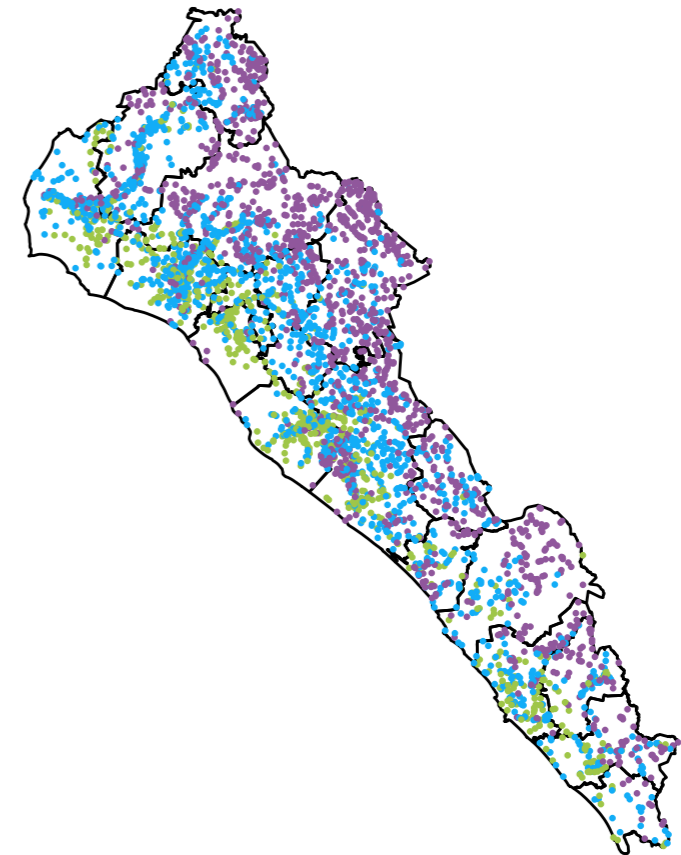
Bajo



Medio



Alto



Rezago social longitudinal



De las **3,353** localidades de Sinaloa:

2005 >

17

Localidades pasaron de **alto** a **bajo** nivel de rezago social respecto al periodo anterior

Bajo



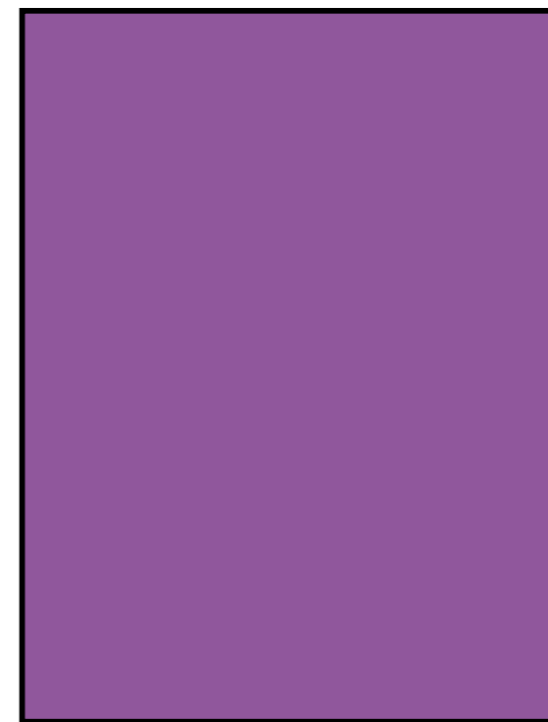
Medio



Alto



38.7%



2000

% de localidades con alto rezago social

25.9%



2005

Rezago social longitudinal



De las **3,281** localidades de Sinaloa:

2010

39

Localidades pasaron de **alto** a **bajo** nivel de rezago social respecto al periodo anterior

Una

Localidad pasó de **bajo** a **alto** nivel de rezago social respecto al periodo anterior

Bajo



Medio



Alto



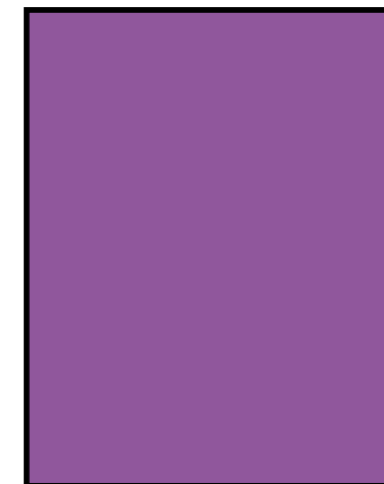
38.7%



2000

% de localidades con alto rezago social

25.9%



2005

13.0%



2010

Rezago social longitudinal



De las **2,961** localidades de Sinaloa:

3.1% se encontraban en **alto** de rezago social

2020 >

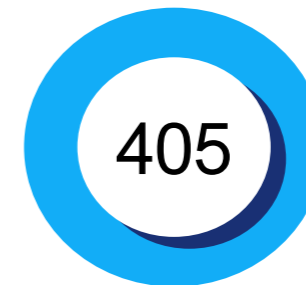
71

Localidades pasaron de **alto** a **bajo** nivel de rezago social respecto al periodo anterior

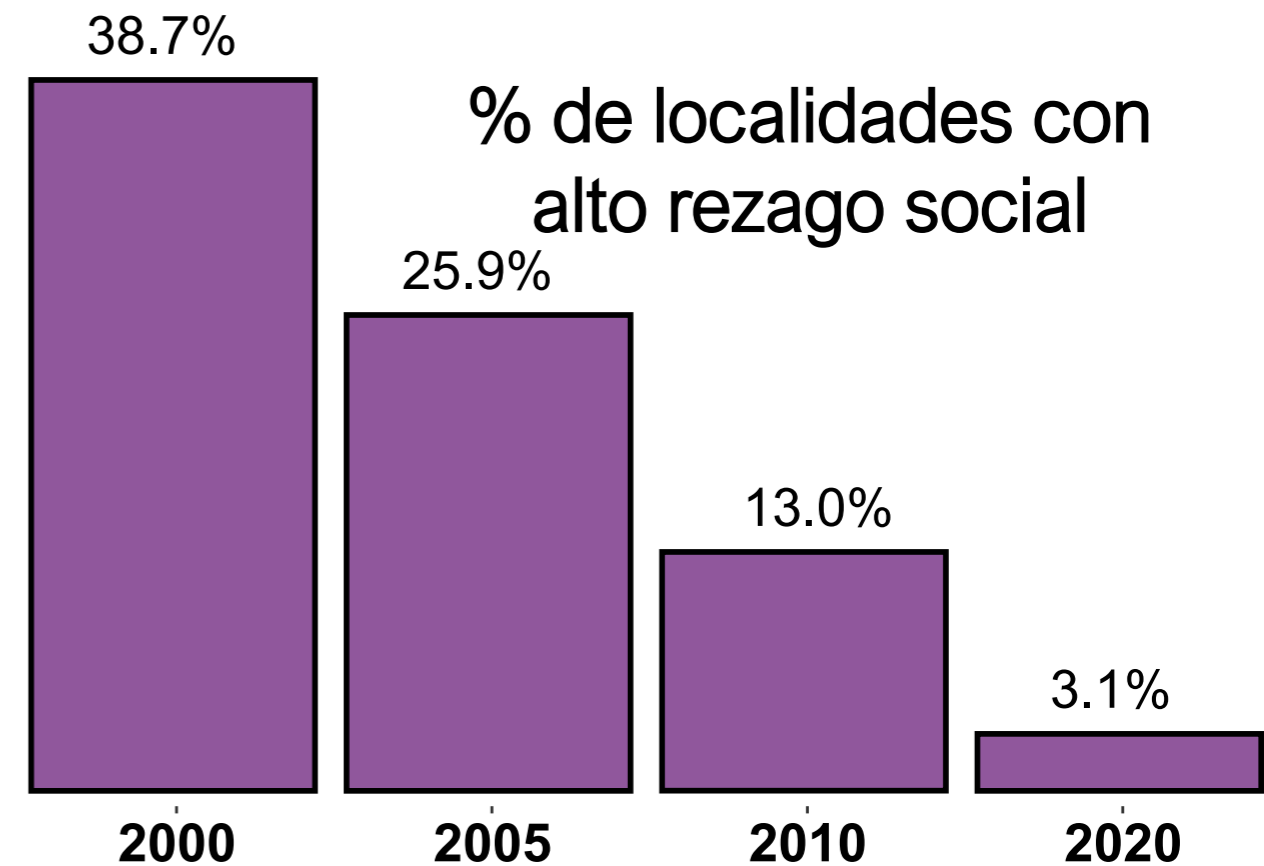
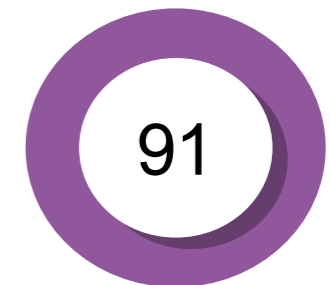
Bajo



Medio



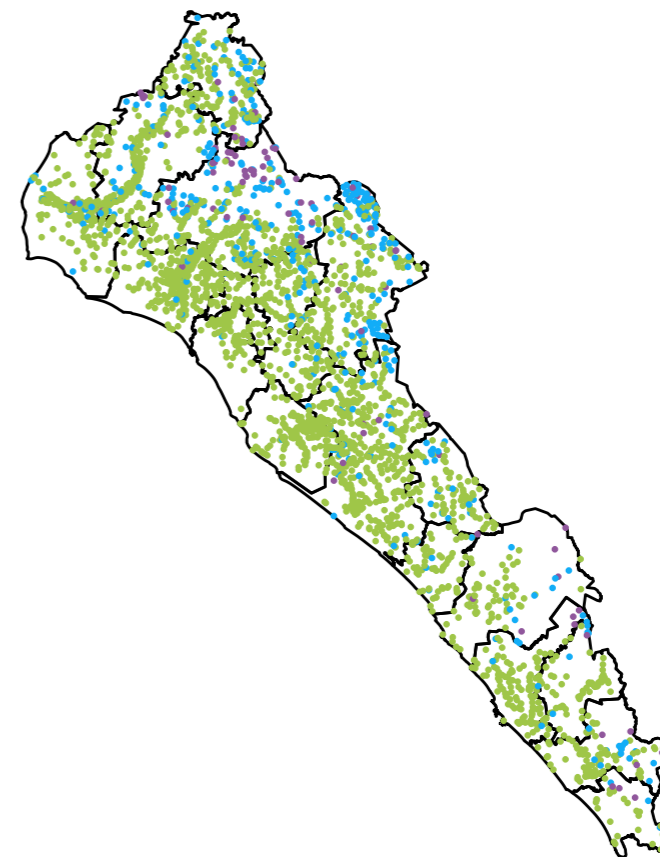
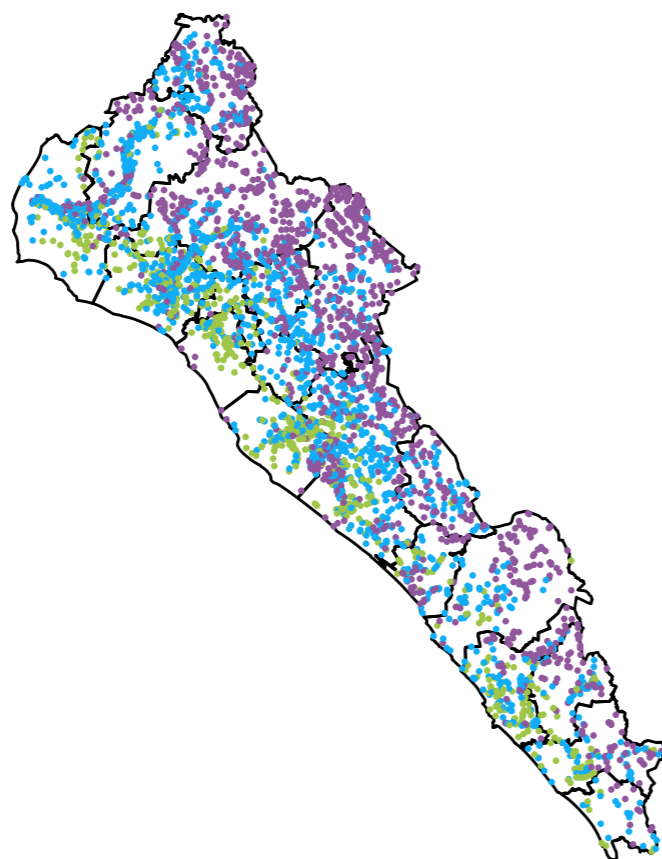
Alto



Rezago social longitudinal

2000

2020

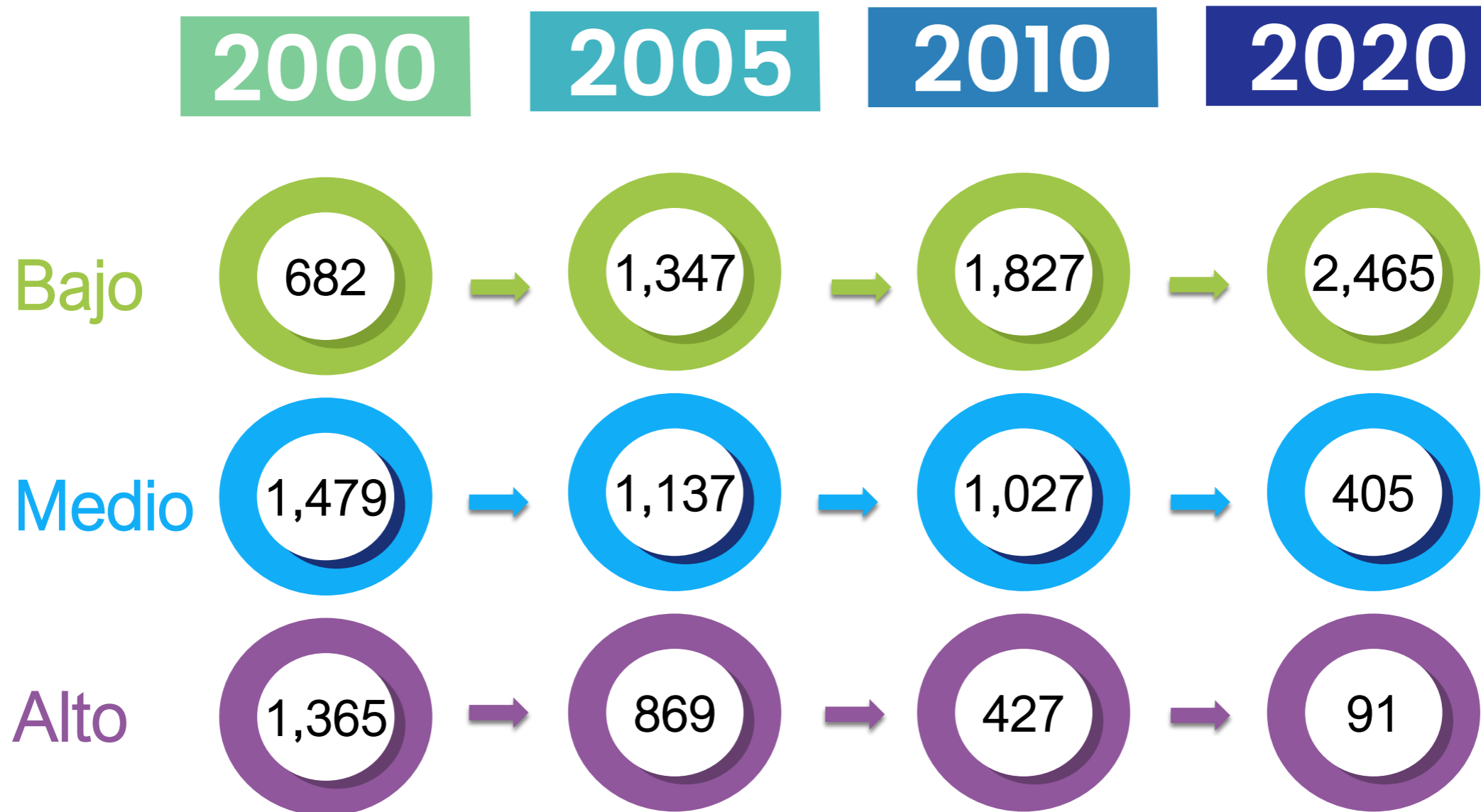


Bajo

Medio

Alto

Número de localidades, según nivel de rezago social longitudinal al interior de Sinaloa

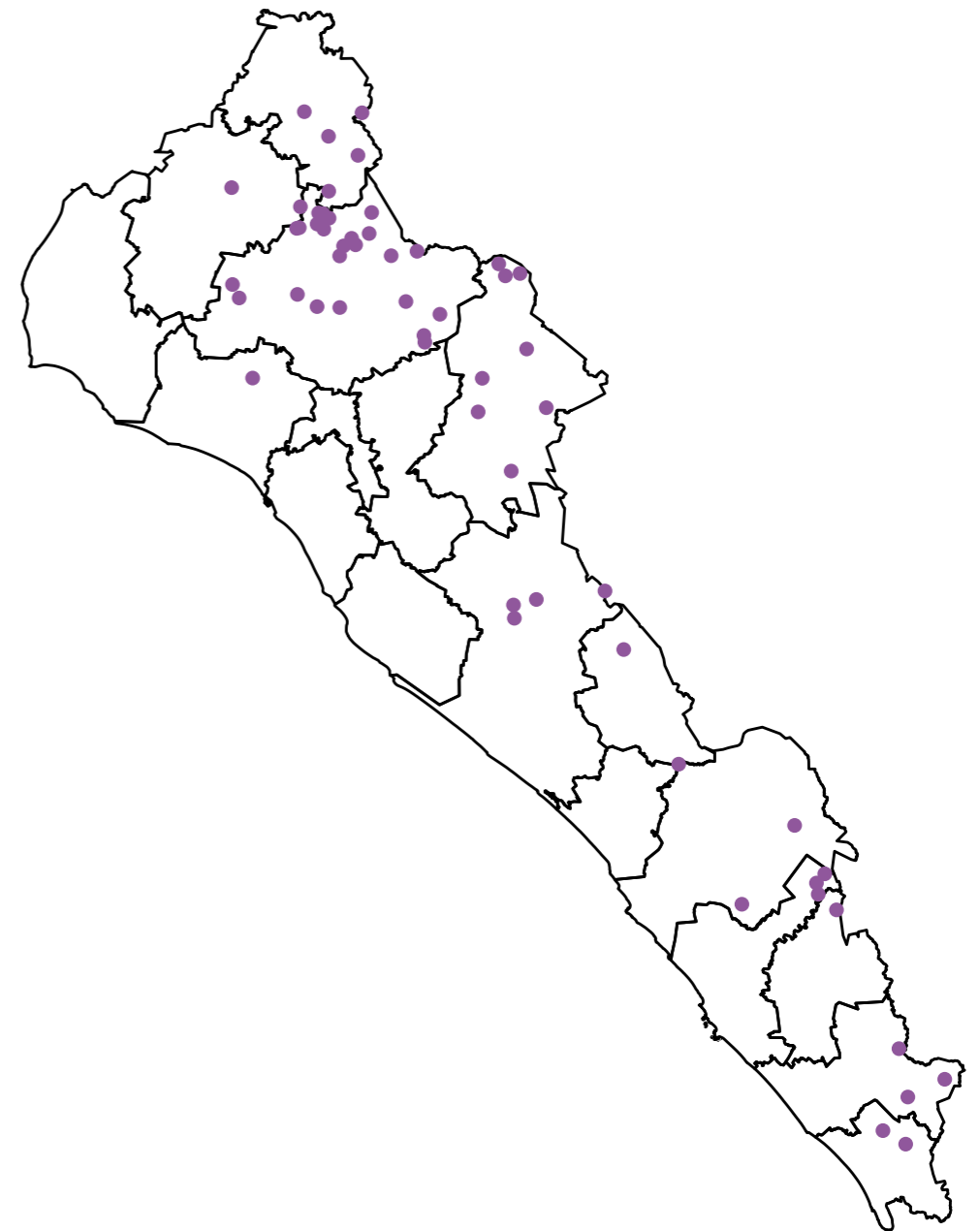


Rezago social longitudinal

2000 >

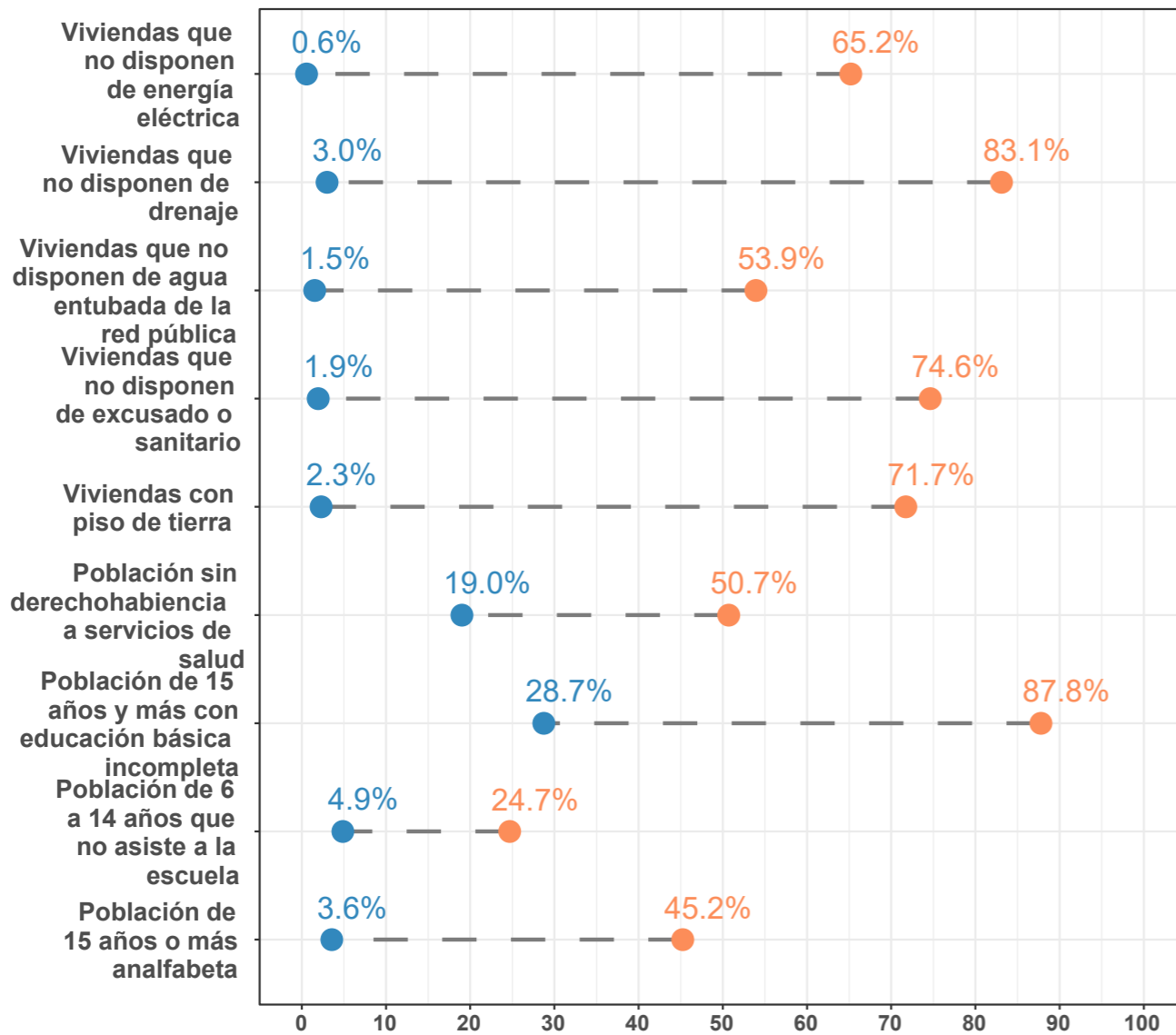
En 20 años, **57** localidades han mantenido un nivel **alto** de rezago social persistente

2020 >

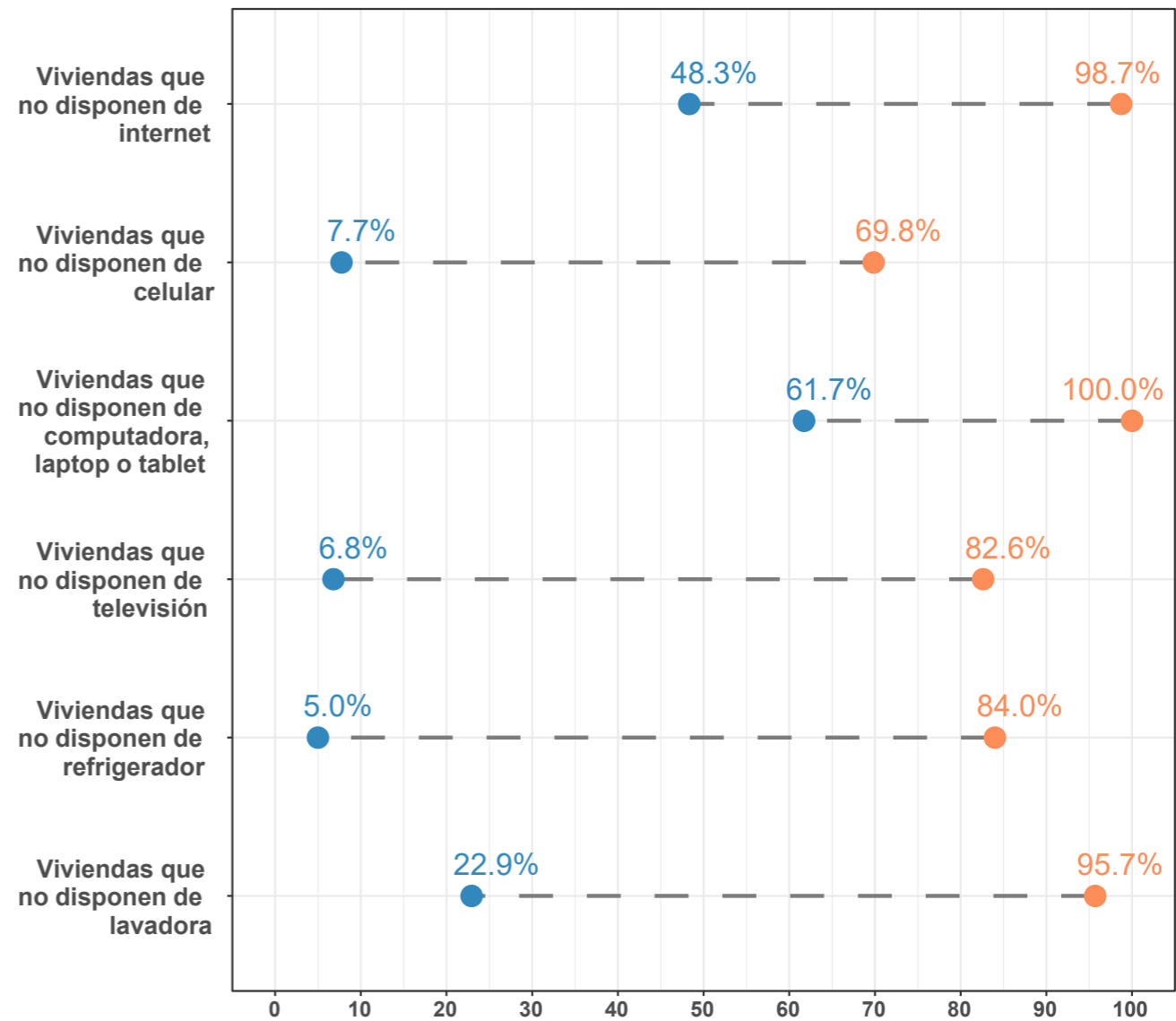


Indicadores del IRSL, 2020

Indicadores relacionados con el acceso a los derechos sociales



Indicadores relacionados con la disponibilidad de bienes en el hogar



● Valor de la entidad federativa ● Promedio de los valores en las localidades con alto nivel de rezago social persistente