

18
AÑOS

CONSEVAL

Consejo Nacional de Evaluación
de la Política de Desarrollo Social

Rezago social longitudinal para las localidades de Zacatecas

2000 - 2020

Lo que se mide se puede mejorar

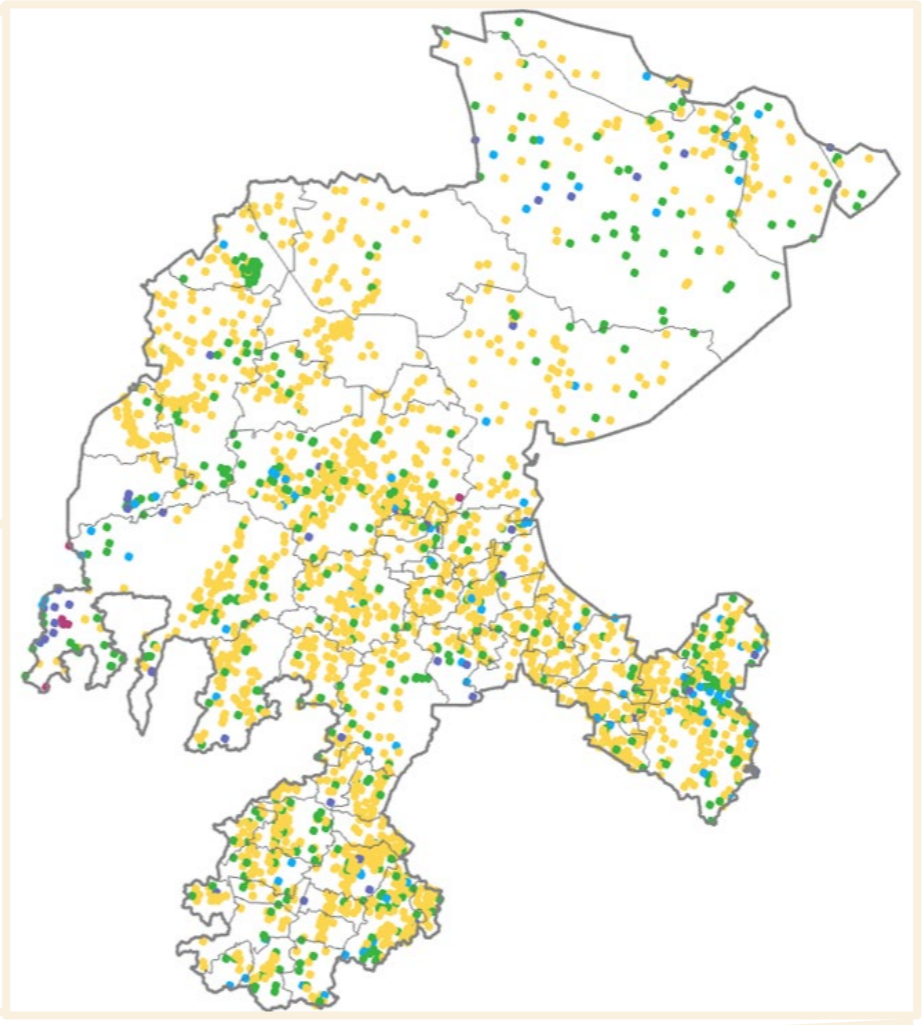
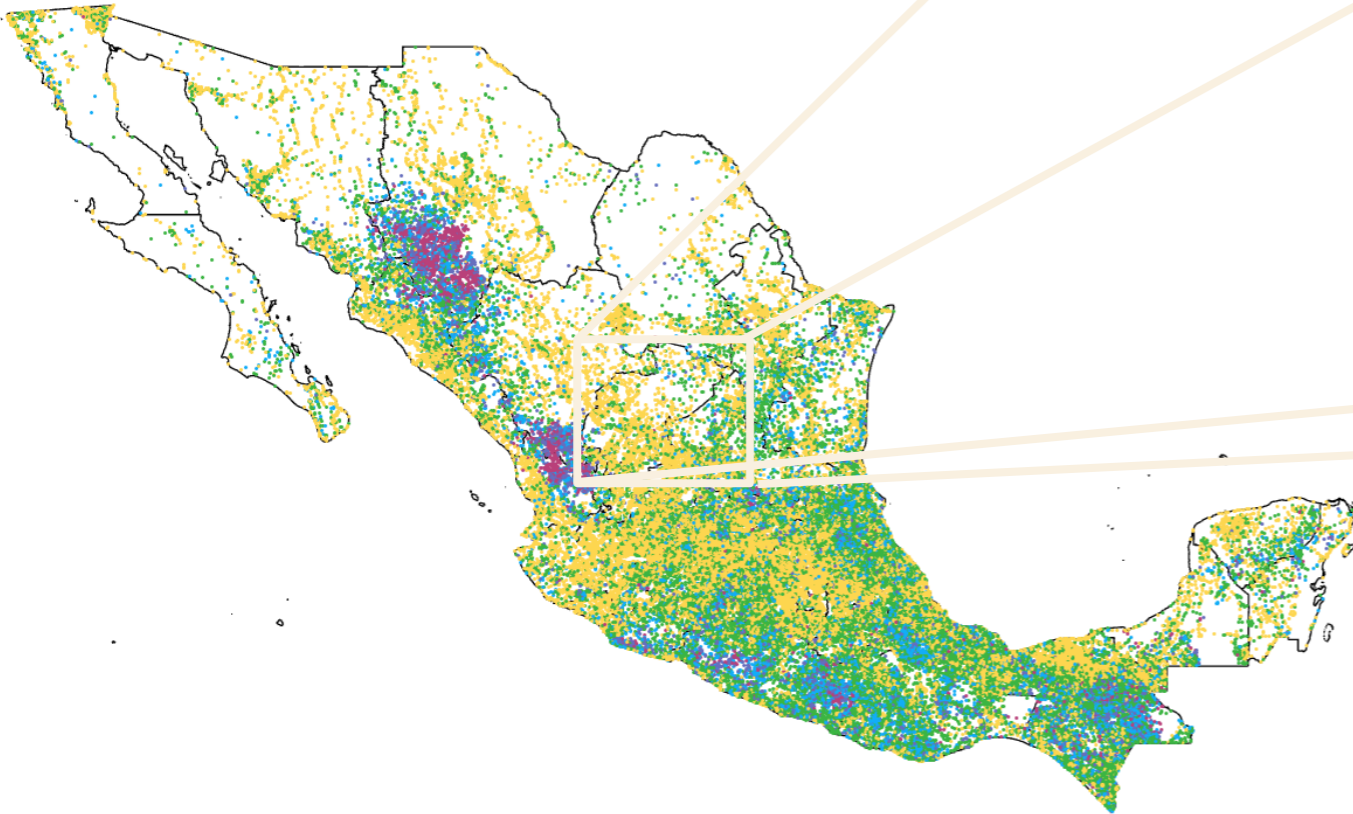
Rezago social longitudinal

El Rezago social longitudinal da seguimiento en el tiempo a una medida que agrega indicadores de educación, acceso a los servicios de salud, calidad y espacios de la vivienda, servicios básicos en la vivienda y bienes en el hogar en las localidades del país.



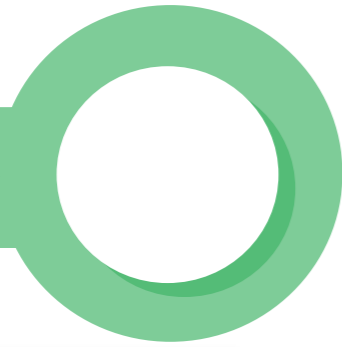
2020 >

Zacatecas



Grado de rezago social longitudinal

2000



De las 107,215
localidades del país

2,771 se encontraban
en Zacatecas



2020



De las 108,149
localidades del país

2,611 se encontraban
en Zacatecas



Rezago social longitudinal

2000



De las 2,771 localidades de Zacatecas:

36.2% se encontraban en un nivel **alto** de rezago social y 8.4% en un nivel **bajo** de rezago social



Esto representó 88,311 personas que vivían en localidades de **alto** rezago social

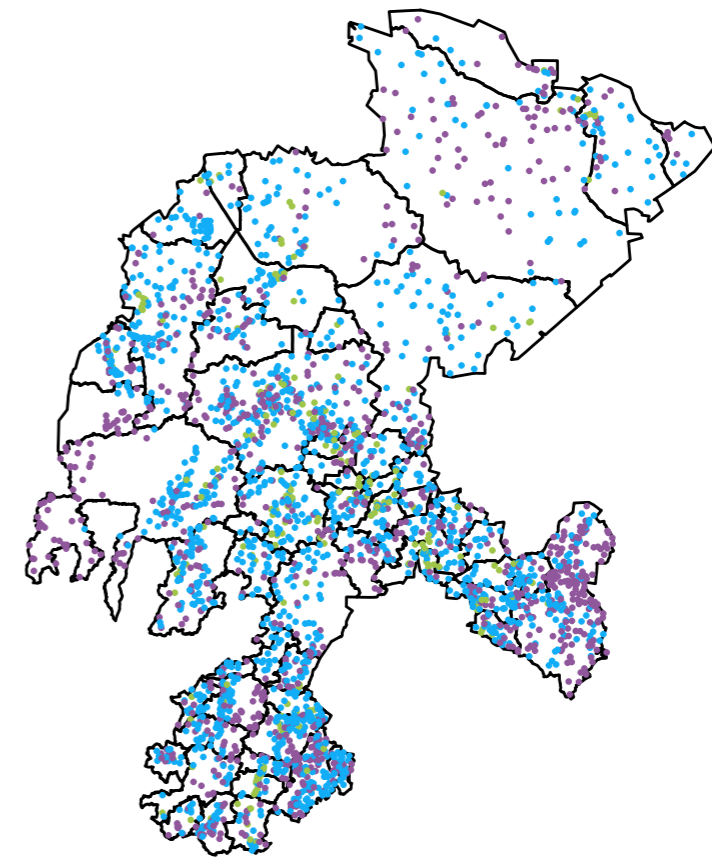
Bajo



Medio



Alto



Rezago social longitudinal



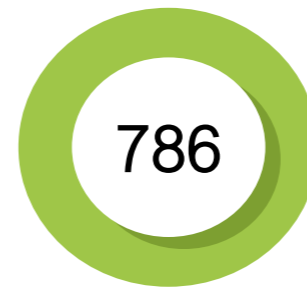
De las 2,659 localidades de Zacatecas:

2005 >

15

Localidades pasaron de alto a bajo nivel de rezago social respecto al periodo anterior

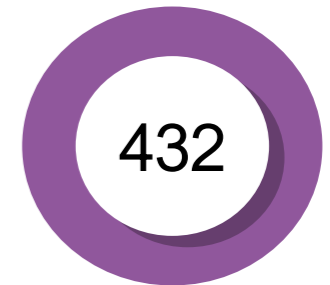
Bajo



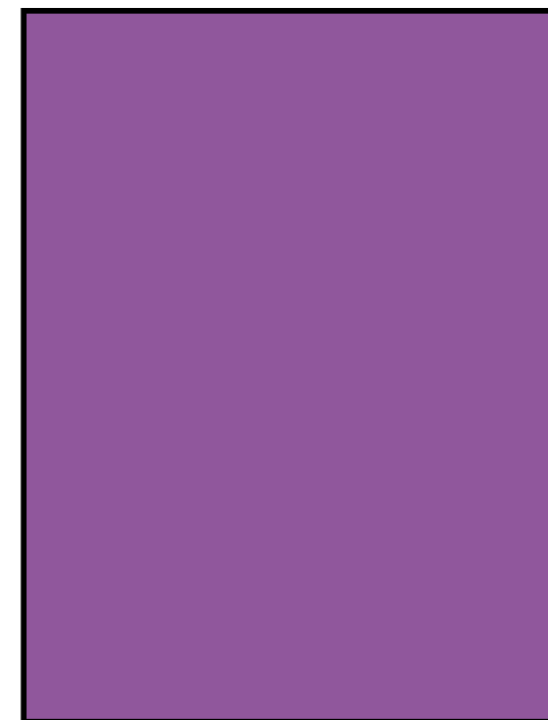
Medio



Alto



36.2%



2000

% de localidades con alto rezago social

16.2%



2005

Rezago social longitudinal



De las **2,667** localidades de Zacatecas:

Bajo



Medio



Alto



2010

9

Localidades pasaron de **alto** a **bajo** nivel de rezago social respecto al periodo anterior

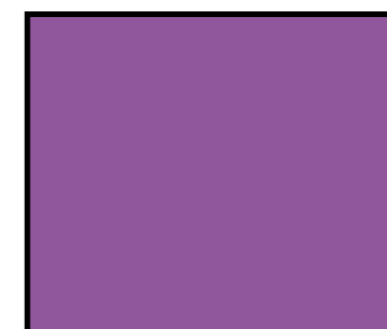
36.2%



2000

% de localidades con alto rezago social

16.2%



2005

8.5%



2010

Rezago social longitudinal



De las 2,611 localidades de Zacatecas:

2.3% se encontraban en alto de rezago social

41

Localidades pasaron de alto a bajo nivel de rezago social respecto al periodo anterior

2020 >

Una

Localidad pasó de bajo a alto nivel de rezago social respecto al periodo anterior

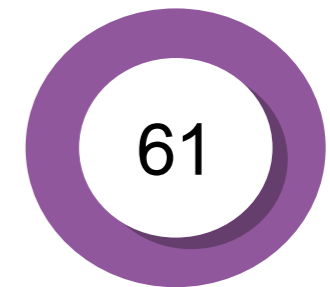
Bajo



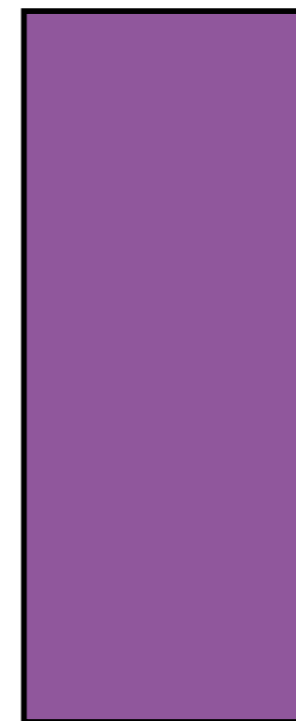
Medio



Alto

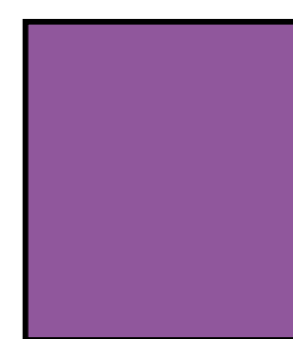


36.2%



2000

16.2%



2005

8.5%



2010

2.3%

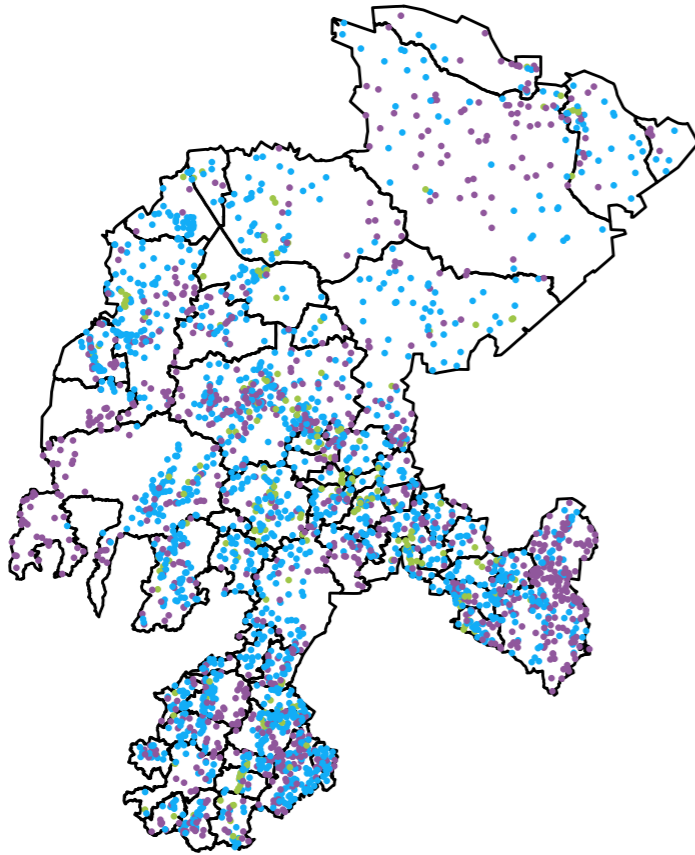


2020

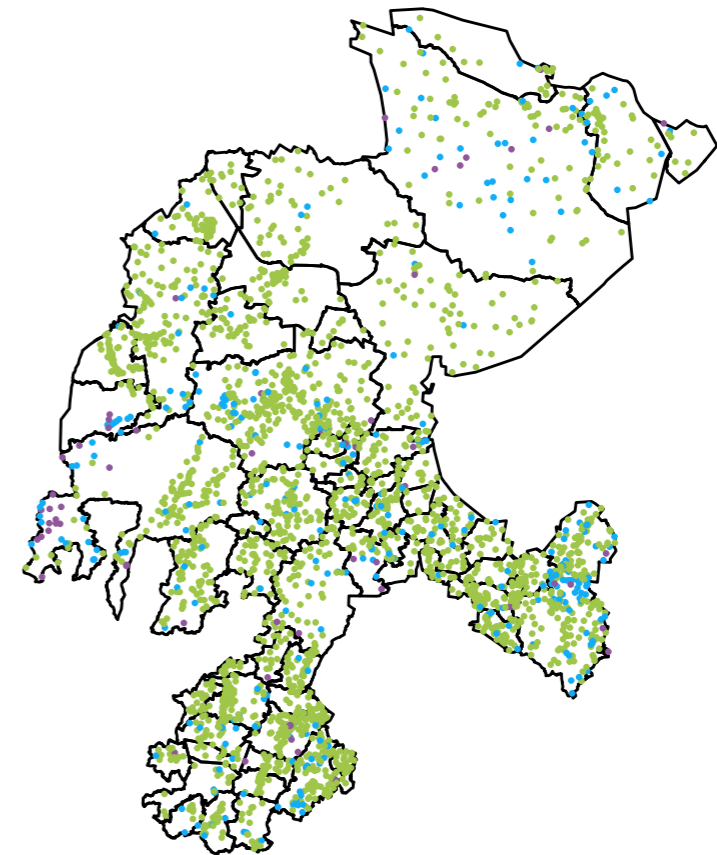
% de localidades con alto rezago social

Rezago social longitudinal

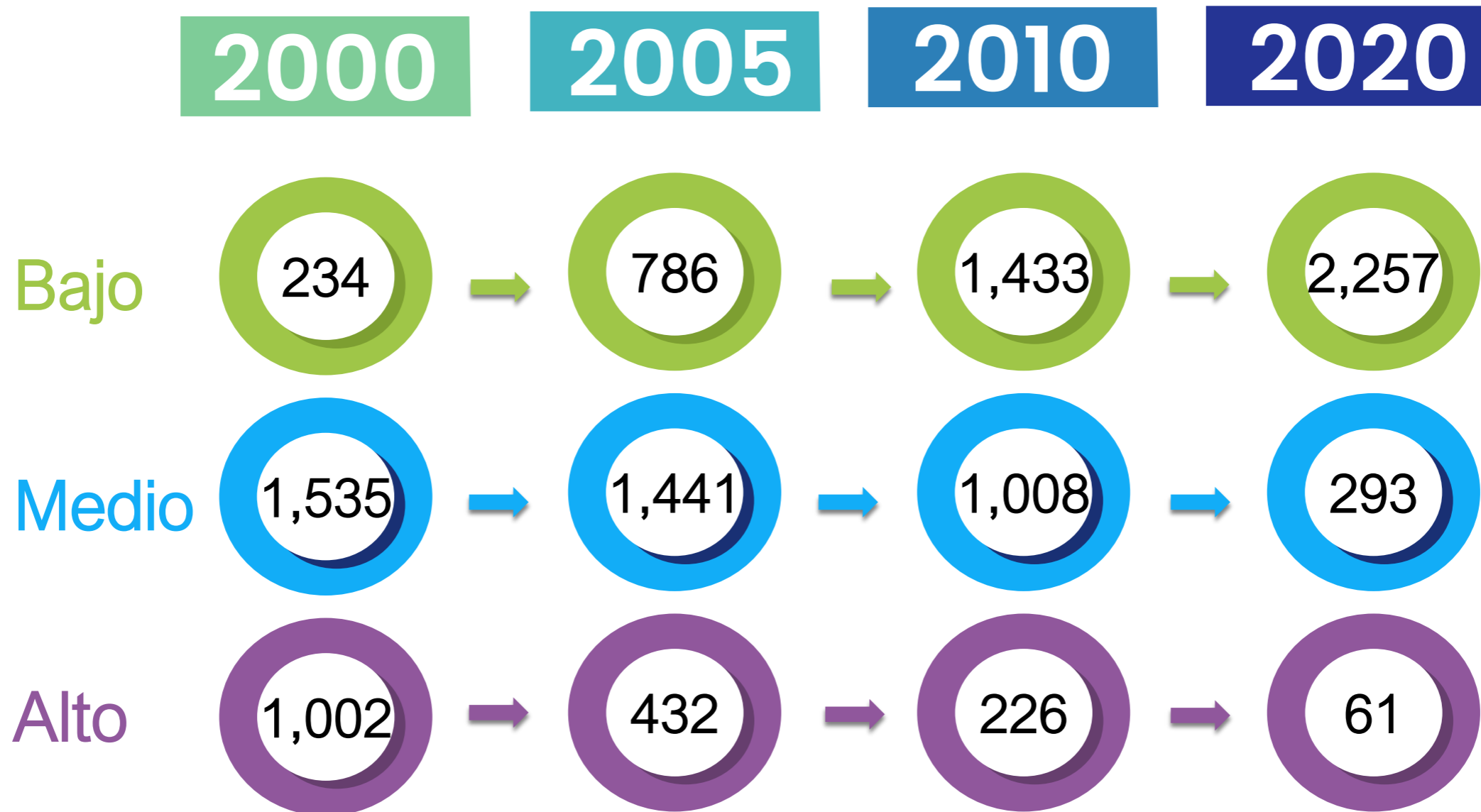
2000



2020



Número de localidades, según nivel de rezago social longitudinal al interior de Zacatecas

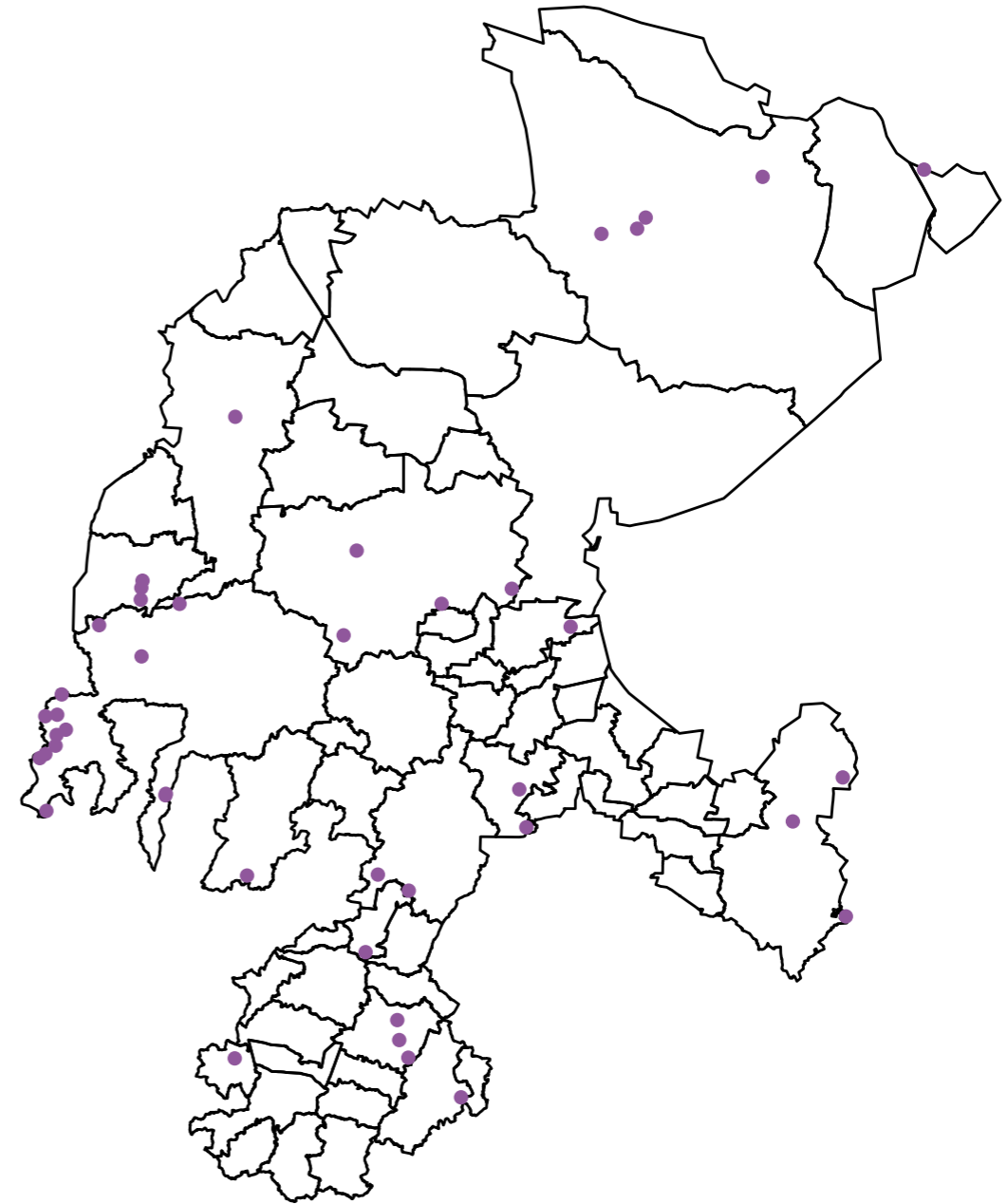


Rezago social longitudinal

2000 >

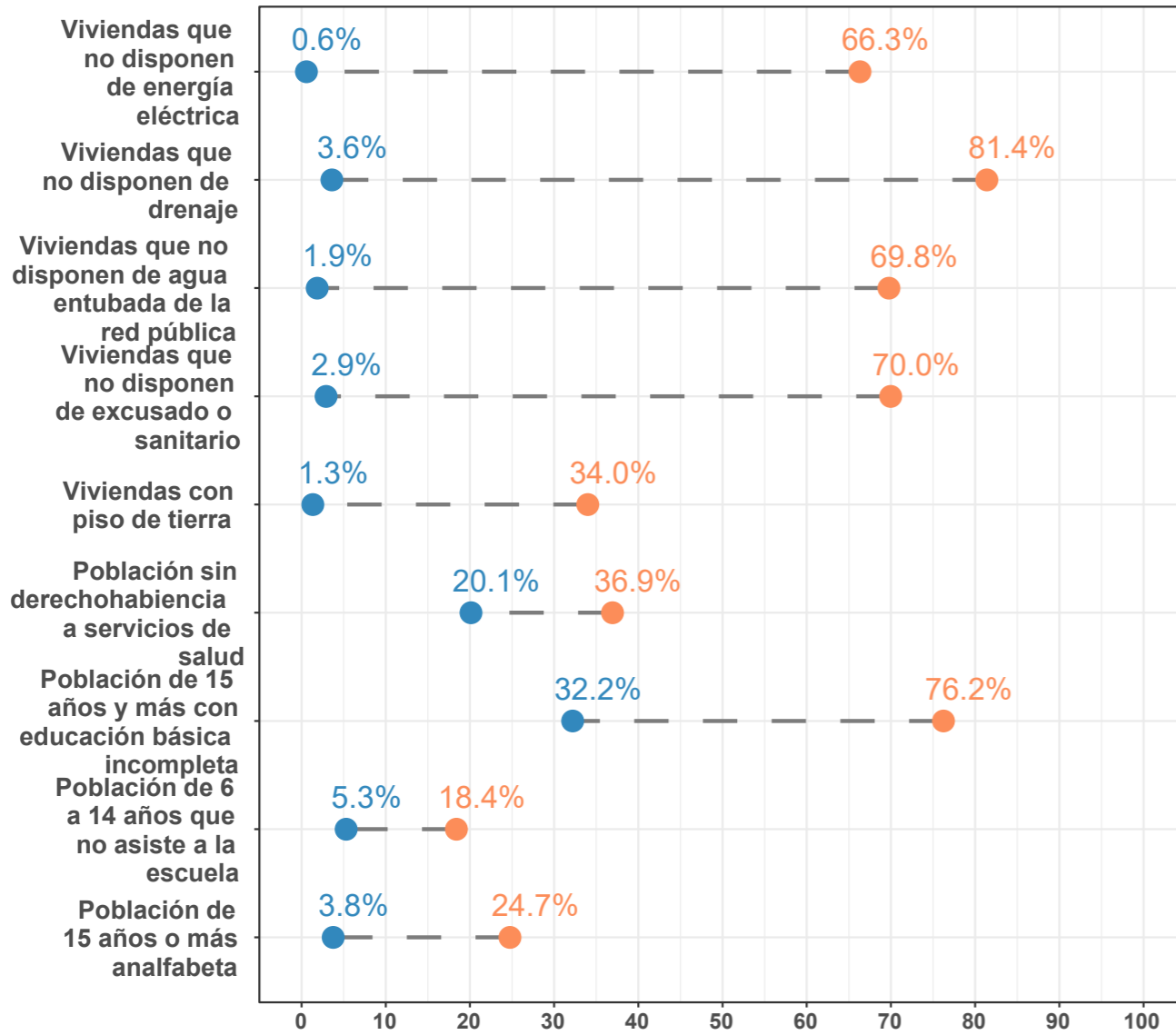
En 20 años, **42** localidades han mantenido un nivel **alto** de rezago social persistente

2020 >

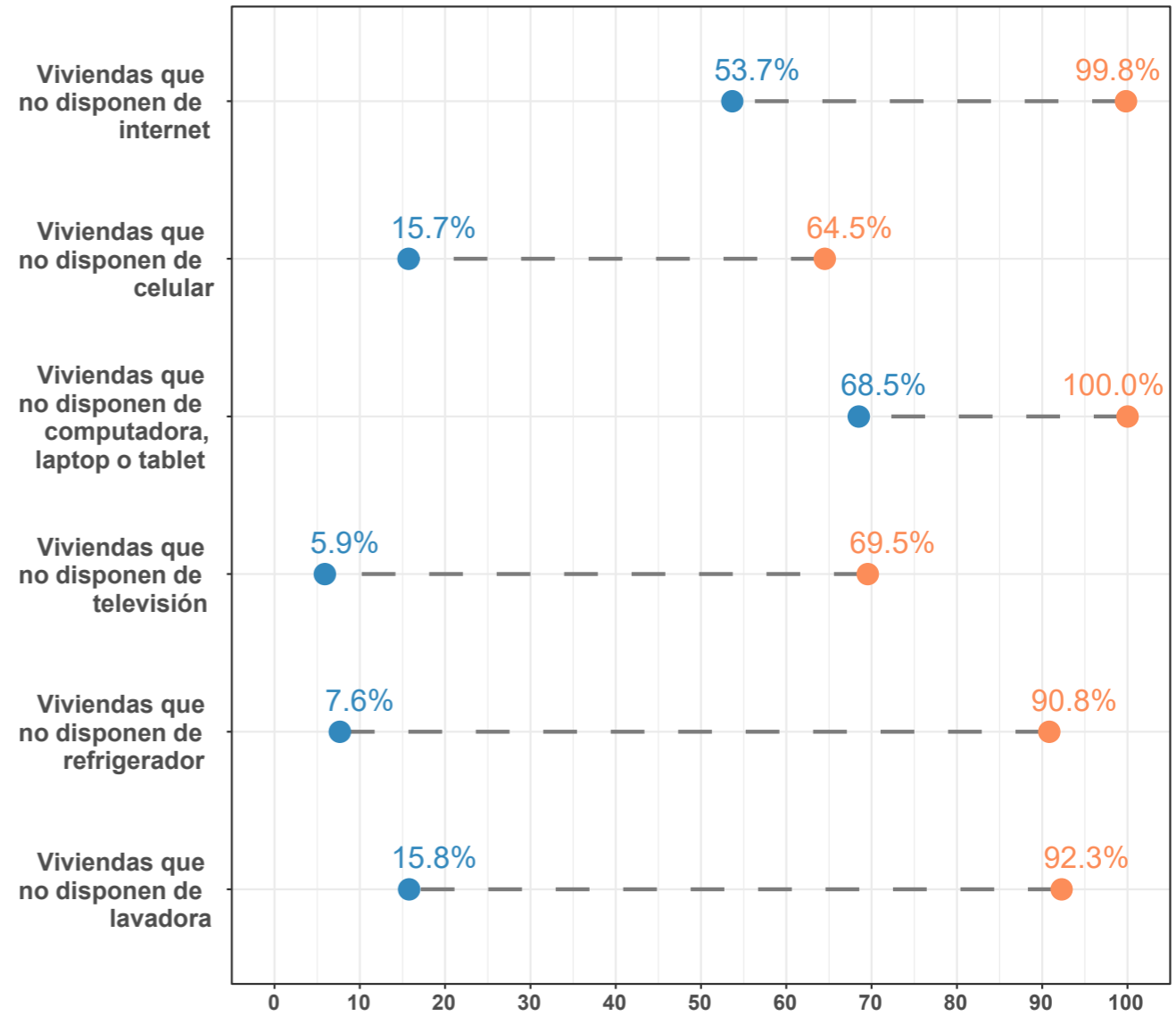


Indicadores del IRSL, 2020

Indicadores relacionados con el acceso a los derechos sociales



Indicadores relacionados con la disponibilidad de bienes en el hogar



● Valor de la entidad federativa ● Promedio de los valores en las localidades con alto nivel de rezago social persistente